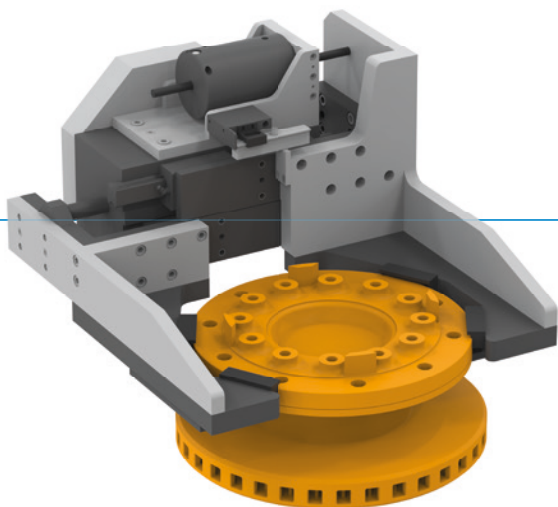


轮毂搬运系统

Z01SYS114185

产品信息



- ▷ 在装配过程中搬运不同型号的轮毂, 并将之放置在用于临时存储的货架系统中。由于零件重量较大及横向的抓手排列方式, 在 GH7600 系列标准机械抓手的基础上, Zimmer 推出了一款刚性更强的抓手。借此可以在各个工艺步骤中可靠地实现位置精确的放置和拾取。额外的集成式标准夹紧元件与形状拟合式抓手手指相结合, 确保在出现压力损失时也能抓紧工件。

挑战

- ▷ 抓取点的直径差异大
- ▷ 工件型号的认识
- ▷ 在出现压力损失时抓紧工件

解决方案

- ▷ Zimmer 标准的大行程机械抓手
- ▷ 集成式位置测量系统
- ▷ Zimmer 安全夹紧装置

工件

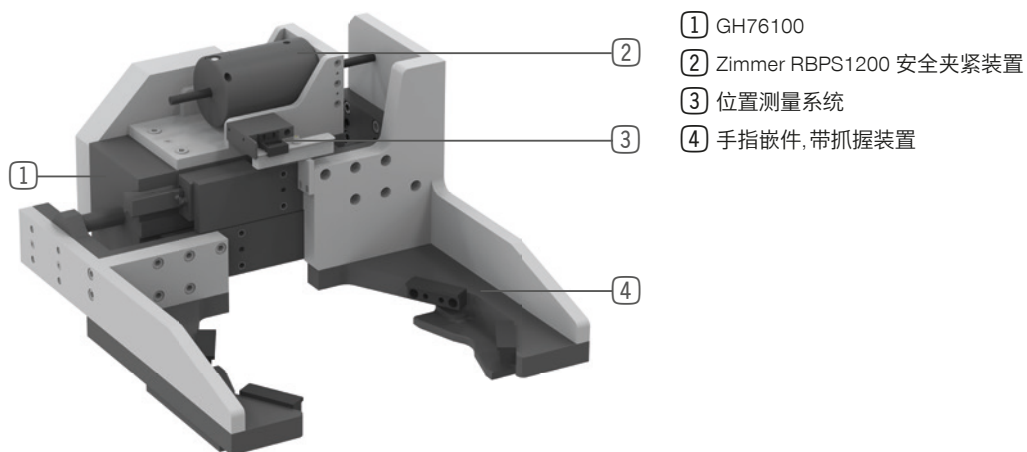
- ▷ 轮毂
- ▷ 最大重量 100kg
- ▷ 直径 286 - 382mm



▶ 技术数据

产品	轮毂
夹持技术	形状拟合夹持
工件重量 [kg]	82
系统重量 [kg]	120
驱动方式	气动

▶ 功能详解



▶ 详细信息/交叉引用

- ▶ 火车车轮和制动盘
Z01SYS114183

