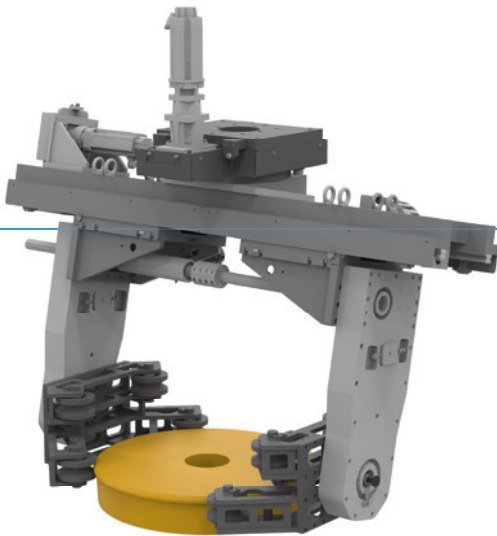


HANDHABUNGSSYSTEM FÜR EISENBAHNRÄDER Z01SYS114183

▶ PRODUKTINFORMATION



- ▶ Handhabungssystem zum Be- und Entladen von Bearbeitungszentren mit unterschiedlichen Typen von Eisenbahnrädern und Bremscheiben. Entsprechend der Teilegeometrie werden die Räder über einen zweistufigen Backensatz aufgenommen. Servoelektrische Schwenkachsen über dem Greifsystem sowie in den Greifbacken integrierte Servoschwenkachsen sorgen für eine stufenlose Umorientierung der Werkstücke im Greifer. Die Sicherung der Werkstücke im Greifer wird über die Selbsthemmung der Spindel realisiert.

▶ HERAUSFORDERUNG

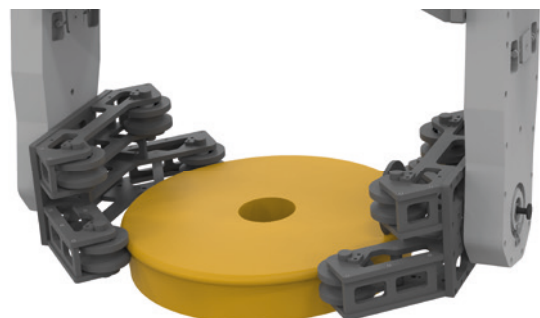
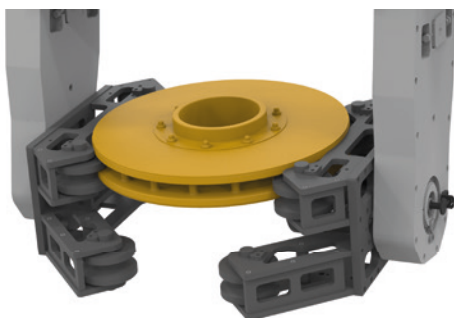
- ▶ Hohes Werkstückgewicht
- ▶ Hohe Drehmomente für die Schwenkbacke
- ▶ Begrenzte Traglast des Portals
- ▶ Greifen von Bremscheiben und Eisenbahnräder ohne Backen- oder Greiferwechsel
- ▶ Werkstücksicherung

▶ LÖSUNG

- ▶ A-Achse mit 500Nm Abtrieb
- ▶ C-Achse
- ▶ Gewichtsoptimiertes Design
- ▶ Zweistufiger Backensatz entsprechend der jeweiligen Teilegeometrie
- ▶ Selbsthemmende Gewindespindel im Greifmodul

▶ WERKSTÜCK

- ▶ Bis 550kg Werkstückgewicht
- ▶ Durchmesserbereich von 640 - 1000mm

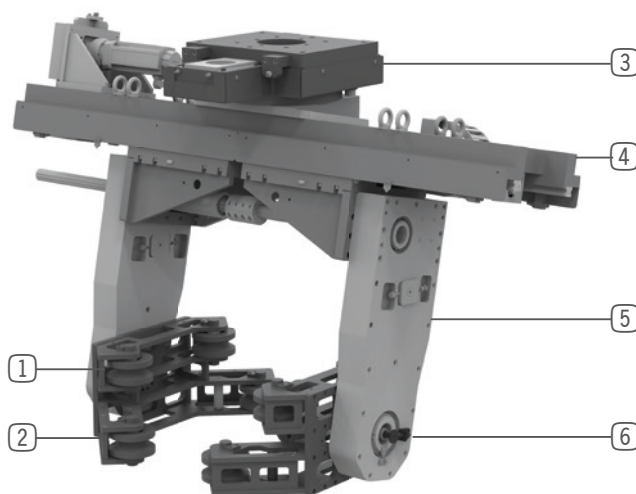


▶ TECHNISCHE DATEN

Produkt	Eisenbahnrad & Bremsscheibe
Greiftechnologie	Formschluss
Gewicht Werkstück [kg]	550
Gewicht System [kg]	800
Antriebsart	servoelektrisch



▶ FUNKTIONEN IM DETAIL



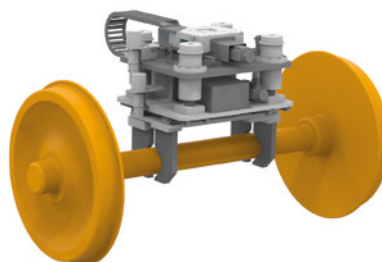
- ① Backensatz für Bremsscheiben
- ② Backensatz für Räder
- ③ Servo Schwenkeinheit (C-Achse)
- ④ Greifmodul
- ⑤ Servo Schwenkbacke (A-Achse)
- ⑥ Teilvorhandenabfrage

▶ WEITERE INFORMATIONEN/QUERVERWEISE

▶ Eisenbahn Seitenrahmen
KOMP6026



▶ Eisenbahnachse
01SYS002696-01



▶ Eisenbahnachse
01SYS001223-01

