

# COMPENSATORI ASSIALI

## SERIE XYR

### ► VANTAGGI DEL PRODOTTO



#### ► **Forza di compensazione e corsa regolabili**

Mediante viti di regolazione potete adattare le caratteristiche di compensazione in breve tempo e nel modo migliore per la vostra applicazione

#### ► **Struttura piatta**

Questa struttura riduce al minimo il carico momentaneo per il vostro robot e consente di scegliere dimensioni più piccole e meno costose

#### ► **Fissabile centralmente e in posizione decentrata**

A seconda delle esigenze potete bloccare la posizione di compensazione o serrarla centralmente. Un aiuto per processi ottimali

### ► IL PRODOTTO ADATTO PER IL VOSTRO IMPIEGO



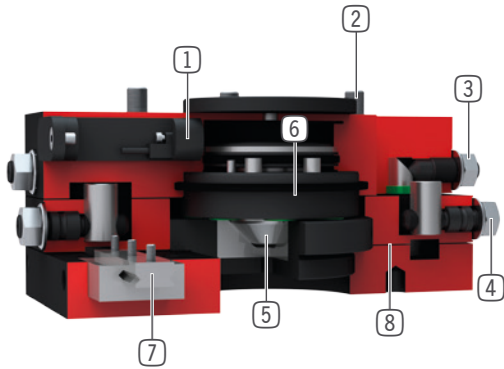
#### ► **I nostri prodotti amano le sfide!**

Condizioni estreme, in ogni angolo del mondo: i nostri componenti e sistemi di comprovata efficacia vi offrono illimitate possibilità.

Trovate il prodotto più adatto alle vostre specifiche esigenze:

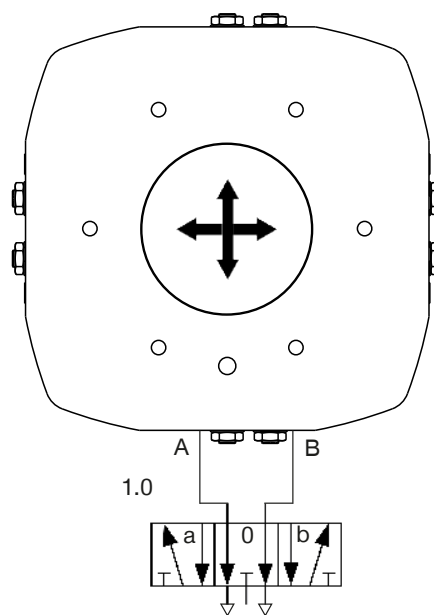
[www.zimmer-group.it](http://www.zimmer-group.it)

## I VANTAGGI IN DETTAGLIO



- ① **Rilevamento della posizione del pistone**
  - mediante sensori magnetici
  - fornibile come accessorio
- ② **Carcassa robusta e leggera**
  - Lega di alluminio anodizzata a spessore
  - disco di centraggio realizzato secondo EN ISO 9409-1
  - costruzione molto bassa
- ③ **Forza di compensazione**
  - regolabile mediante vite di regolazione
- ④ **Corsa di compensazione**
  - a regolazione illimitata
- ⑤ **Pistone di serraggio**
  - centraggio mediante pistone a forma di cono
- ⑥ **Serraggio in posizione decentrata**
  - per attrito mediante pistone pneumatico
- ⑦ **Guida lineare**
  - per l'assorbimento di forze e momenti molto elevati
- ⑧ **Piastra di compensazione**
  - compensa gli errori di posizionamento in XY

## SCHEMA PNEUMATICO



Valvola	Condizione	Pistone di serraggio bloccati	Pistone di serraggio sbloccato	Serraggio in posizione decentrata attivato	Serraggio in posizione decentrata disabile
1.0	a	High	Low	High	Low
	0	Low	High	Low	High
	b	High	Low	Low	High

# COMPENSATORI ASSIALI

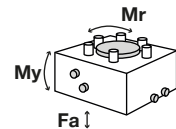
## DIMENSIONI COSTRUTTIVE XYR1160

### ► SPECIFICHE PRODOTTO



#### ► Forze e momenti

Mostra le forze e i momenti statici



Mr [Nm]	250
My [Nm]	250
Fa [N]	3600

### ► IN DOTAZIONE



Supporti sensore

**KB8K**



Vite cilindrica con esagono incassato

**C7984100209**

### ► ACCESSORI CONSIGLIATI



Supporto sensore alternativo

**KHA1000-8**



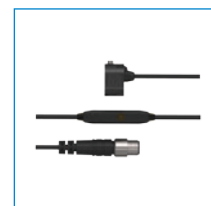
Sensori induttivi - Spina M8

**NJ8-E2S**



Raccordi filettati lineari

**GV1-8X8**



Sensore rilevamento pistone

**ZUB088930**



Sensori induttivi - Cavi 5 m

**NJ8-E2**



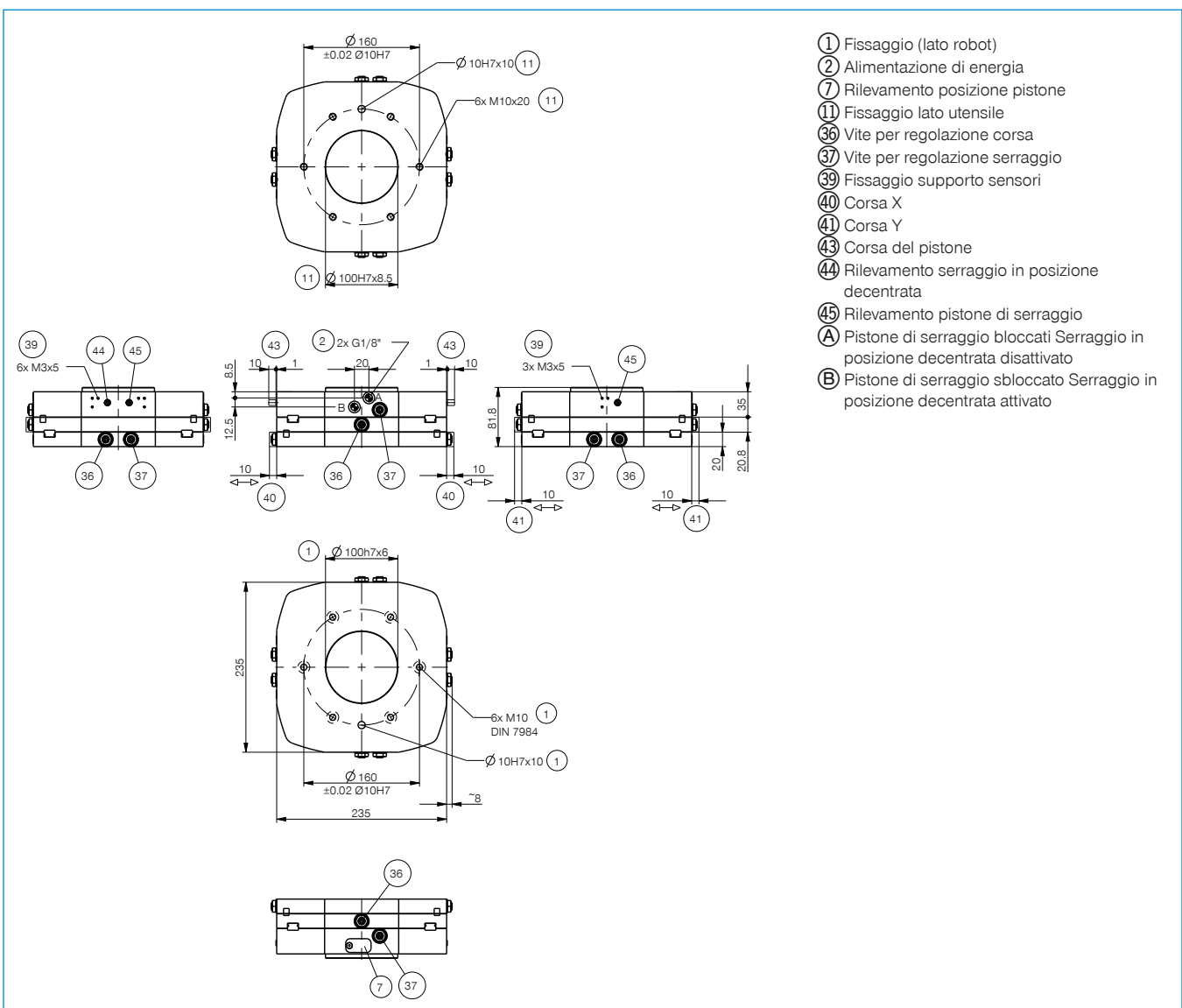
Raccordi filettati angolari

**WV1-8X8**

► Dati tecnici*	
<b>Numero d'ordine</b>	<b>XYR1160</b>
Flangia di collegamento secondo EN ISO 9409-1	TK 160
Peso maneggiabile raccomandato [kg]**	75
Corsa X/Y livello +/- [mm]	10
Forza di tenuta centrata [N]	1200
Forza di tenuta decentrata [N]	800
Pressione di esercizio mass. [bar]	8
Temperatura di esercizio min. [°C]	5
Temperatura di esercizio mass. [°C]	+80
Volume d'aria per ciclo [cm <sup>3</sup> ]	48
Momento d'inerzia [kg/cm <sup>2</sup> ]	1005
Peso [kg]	11.7

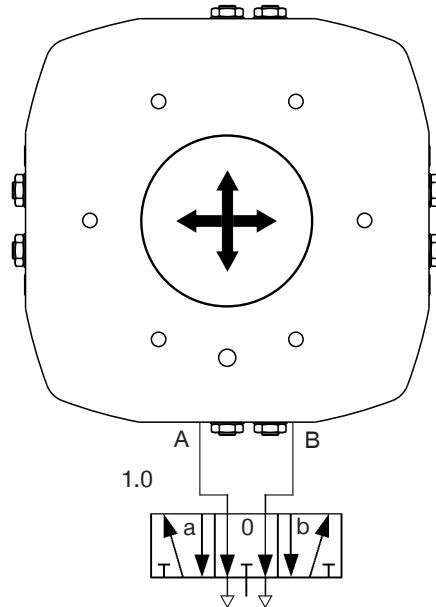
\* Tutti i dati misurati a 6 bar

\*\* in caso di montaggio centrale



# COMPENSATORI ASSIALI SERIE XYR

## ► SCHEMA PNEUMATICO



Valvola	Condizione	Pistone di serraggio bloccati	Pistone di serraggio sbloccato	Serraggio in posizione decentrata attivato	Serraggio in posizione decentrata disabile
1.0	a	High	Low	High	Low
	0	Low	High	Low	High
	b	High	Low	High	Low