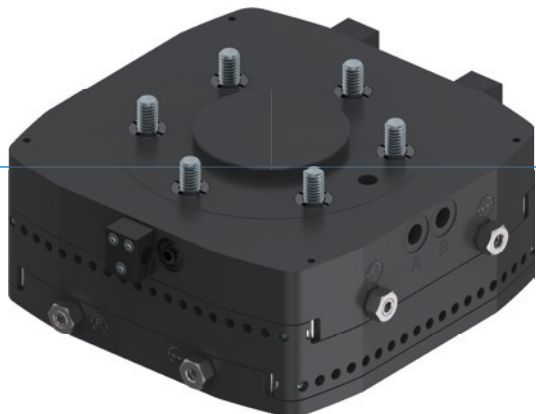


# COMPENSATORI ASSIALI

## SERIE XYR1000

### ► VANTAGGI DEL PRODOTTO



#### ► **Forza di compensazione e corsa regolabili**

Mediante viti di regolazione potete adattare le caratteristiche di compensazione in breve tempo e nel modo migliore per la vostra applicazione

#### ► **Struttura piatta**

Questa struttura riduce al minimo il carico dei momenti per il vostro robot e consente di scegliere dimensioni più piccole e meno costose

#### ► **Bloccabile centralmente e in posizione decentrata**

A seconda delle esigenze potete bloccare la posizione di compensazione o serrarla centralmente. Un aiuto per processi ottimali

### ► IL PRODOTTO ADATTO ALLA VOSTRA APPLICAZIONE



#### ► **I nostri prodotti amano le sfide!**

Condizioni estreme, in ogni angolo del mondo: i nostri componenti e sistemi di comprovata efficacia vi offrono illimitate possibilità.

Trovate il prodotto più adatto alle vostre specifiche esigenze:

[www.zimmer-group.it](http://www.zimmer-group.it)

## ► I VANTAGGI IN DETTAGLIO



- ① **Rilevamento della posizione del pistone**
  - mediante sensore magnetico
  - fornibile come accessorio
- ② **Carcassa robusta e leggera**
  - Lega di alluminio anodizzata a spessore
  - disco di centraggio realizzato secondo EN ISO 9409-1
  - costruzione molto bassa
- ③ **Forza di compensazione**
  - regolabile mediante vite di regolazione
- ④ **Corsa di compensazione**
  - a regolazione illimitata (dalla taglia 1063)
- ⑤ **Pistone di serraggio**
  - centraggio mediante pistone a forma di cono
- ⑥ **Serraggio in posizione decentrata**
  - per attrito mediante pistone pneumatico
- ⑦ **Guida lineare**
  - per l'assorbimento di forze e momenti molto elevati
- ⑧ **Piastra di compensazione**
  - compensa gli errori di posizionamento in XY

## ► DATI TECNICI

Dimensioni costruttive	Flangia di collegamento secondo EN ISO 9409-1	Corsa X/Y +/-	Forza di tenuta in posizione centrata	Forza di tenuta in posizione decentrata
		[mm]	[N]	[N]
<b>XYR1040</b>	TK 40	3	150	30
<b>XYR1050</b>	TK 50	3.5	250	50
<b>XYR1063</b>	TK 63	4.5	400	125
<b>XYR1080</b>	TK 80	5.5	600	250
<b>XYR1100</b>	TK 100	6.0	900	450
<b>XYR1125</b>	TK 125	8.0	1500	600
<b>XYR1160</b>	TK 160	10.0	2000	1000
<b>XYR1200</b>	TK 200	12.5	3000	1250

## ► ULTERIORI INFORMAZIONI DISPONIBILI ONLINE



Tutte le informazioni con un clic: [www.zimmer-group.com](http://www.zimmer-group.com). Con il numero d'ordine potete accedere a dati, disegni, modelli 3D e istruzioni per l'uso del prodotto desiderato nella dimensione più adatta per voi. Veloce, semplice e sempre attuale.

# COMPENSATORI ASSIALI

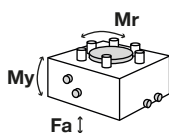
## DIMENSIONI COSTRUTTIVE XYR1063

### ► SPECIFICHE PRODOTTO



#### ► Forze e momenti

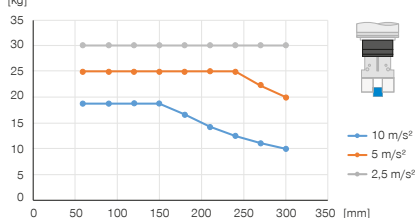
Mostra le forze e i momenti statici



Mr [Nm]	60
My [Nm]	60
Fa [N]	750

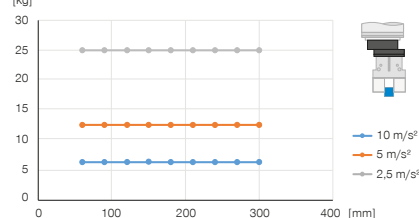
#### ► Montaggio verticale con forza di tenuta centrata

Mostra il peso massimo movimentabile in funzione dell'accelerazione e del braccio di leva con il gruppo centrale sotto il prodotto.



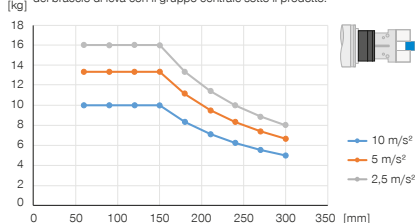
#### ► Montaggio verticale con forza di tenuta decentrata

Mostra il peso massimo movimentabile in funzione dell'accelerazione e del braccio di leva con il gruppo centrale sotto il prodotto.



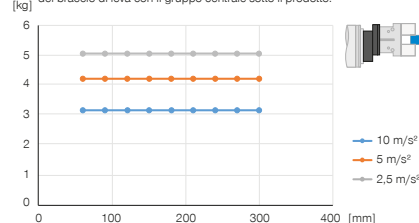
#### ► Montaggio orizzontale con forza di tenuta centrata

Mostra il peso massimo movimentabile in funzione dell'accelerazione e del braccio di leva con il gruppo centrale sotto il prodotto.



#### ► Montaggio orizzontale con forza di tenuta decentrata

Mostra il peso massimo movimentabile in funzione dell'accelerazione e del braccio di leva con il gruppo centrale sotto il prodotto.



### ► IN DOTAZIONE



3 [pezzi]  
Supporti sensore  
**KB8K**



4 [pezzi]  
Vite a testa cilindrica con esagono incassato  
**C7984060149**

### ► ACCESSORI CONSIGLIATI



#### ALIMENTAZIONE DI ENERGIA



**GVM5**  
Raccordi filettati lineari



**WVM5**  
Raccordi filettati angolari



#### SENSORISTICA



**NJ8-E2**  
Sensori induttivi - Cavi 5 m



**NJ8-E2S**  
Sensori induttivi - Spina M8



#### SENSORISTICA



**KHA1000-8**  
Supporto sensore alternativo



**ZUB109833**  
Sensore rilevamento pistone

Numero d'ordine	Dati tecnici
Flangia di collegamento secondo EN ISO 9409-1	TK 63
Corsa X/Y +/- [mm]	4.5
Forza di tenuta in posizione centrata [N]	400
Forza di tenuta in posizione decentrata [N]	125
Pressione di esercizio [bar]	1 ... 8
Pressione di esercizio nominale [bar]	6
Temperatura di esercizio [°C]	5 ... +80
Volume d'aria per ciclo centrato [cm <sup>3</sup> ]	16
Volume d'aria per ciclo decentrato [cm <sup>3</sup> ]	9
Momento d'inerzia [kgcm <sup>2</sup> ]	32.8
Peso [kg]	1.7

