

CAMBIOUTENSILI

SERIE WWR1000

► VANTAGGI DEL PRODOTTO



► **Tenuta sicura in caso di caduta di pressione**

Un sistema ridondante, realizzato con una combinazione di accumulatori a molla e un sistema di autorallentamento meccanico, garantisce la sicurezza della macchina

► **Pesi maneggiabili fino a una tonnellata**

Persino con i robot più grandi, con questo dispositivo di cambio potete eseguire processi di cambio automatici e sicuri

► **Varietà inesauribile di trasmissione mezzi**

Non importa quale mezzo volete trasmettere, noi l'abbiamo già fatto una volta e troveremo anche per voi la soluzione più adeguata!

► IL PRODOTTO ADATTO ALLA VOSTRA APPLICAZIONE



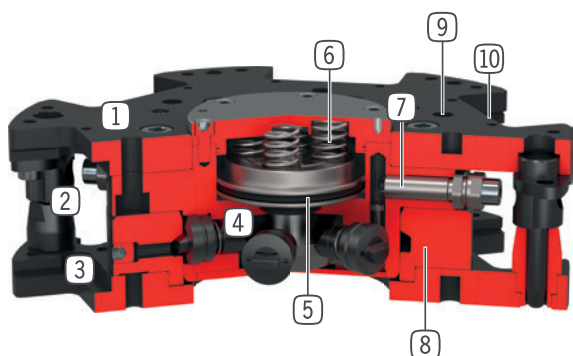
► **I nostri prodotti amano le sfide!**

Condizioni estreme, in ogni angolo del mondo: i nostri componenti e sistemi di comprovata efficacia vi offrono illimitate possibilità.

Trovate il prodotto più adatto alle vostre specifiche esigenze:

www.zimmer-group.it

► I VANTAGGI IN DETTAGLIO



- ① **Parte fissa**
- Montaggio lato robot
- ② **Spine di centraggio**
- antitorsione e posizionamento della parte mobile
- ③ **Parte mobile**
- montaggio lato utensile
- ④ **Meccanismo di serraggio**
- permette di mantenere agganciata la parte fissa a quella mobile
- ⑤ **Azionamento**
- cilindro pneumatico a doppio effetto
- ⑥ **Molla integrata**
- accumulatore di energia in caso di caduta di pressione
- ⑦ **Rilevamento della posizione del pistone**
- mediante sensore induttivo
- ⑧ **Bussola di serraggio**
- ⑨ **Interfaccia per collegamento al robot**
- disco di centraggio realizzato secondo EN ISO 9409-1
- ⑩ **Fissaggio elementi di connessione**

► DATI TECNICI

	Flangia di collegamento secondo EN ISO 9409-1	Alimentazione elettrica	Passaggi per fluidi
Dimensioni costruttive			
WWR1160	TK 160	optional	optional
WWR1200	TK 200	optional	optional

► ULTERIORI INFORMAZIONI DISPONIBILI ONLINE



Tutte le informazioni con un clic: www.zimmer-group.com. Con il numero d'ordine potete accedere a dati, disegni, modelli 3D e istruzioni per l'uso del prodotto desiderato nella dimensione più adatta per voi. Veloce, semplice e sempre attuale.

CAMBIOUTENSILI

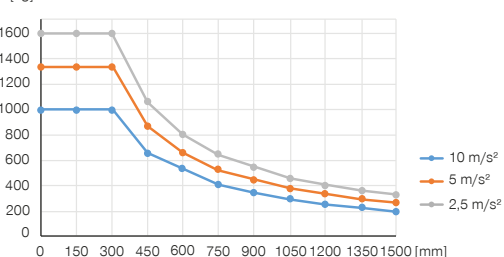
DIMENSIONI COSTRUTTIVE WWR1200

► SPECIFICHE PRODOTTO



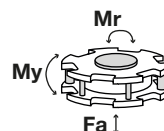
► Posizione di montaggio variabile

Mostra il peso maneggiabile massimo in funzione di accelerazione e braccio di leva.



► Forze e momenti

Mostra le forze e i momenti statici che possono agire sul cambioutensile in posizione serrata.



Mr [Nm]	12000
My [Nm]	12000
Fa [N]	75000

► IN DOTAZIONE



2 [pezzi]
Supporto di fissaggio per sensore
ZUB0014

► ACCESSORI CONSIGLIATI



ALIMENTAZIONE DI ENERGIA



GV1-8X8
Raccordi filettati lineari



SENSORISTICA



NJ8-E2S-17
Sensori induttivi - Spina M8



COLLEGAMENTI/ALTRO



Elementi di connessione e accessori per cambioutensili



KAG500
Connettori a spina lineari cavi 5 m - Presa M8



ZUB0022
Punte per taratura



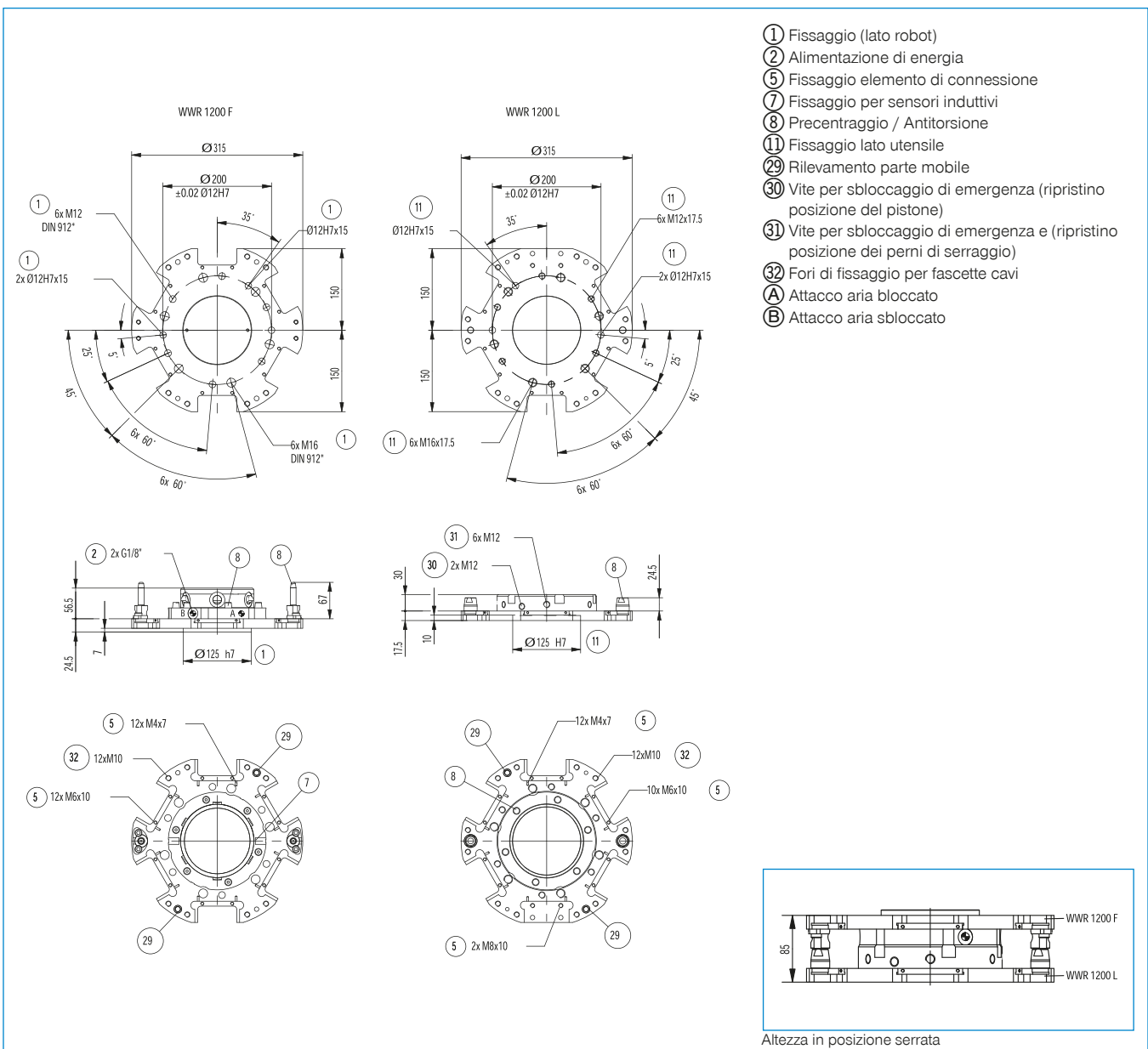
ALSR1-1200
Deposito

Numero d'ordine

Flangia di collegamento secondo EN ISO 9409-1
Alimentazione elettrica
Passaggi per fluidi
Mantenimento della posizione serrata
Corsa di serraggio [mm]
Ripetibilità +/- [mm]
Disassamento massimo durante l'accoppiamento in X,Y [mm]
Pressione di esercizio [bar]
Pressione di esercizio nominale [bar]
Temperatura di esercizio [°C]
Volume d'aria per ciclo [cm ³]
Peso [kg]

Dati tecnici

	WWR1200F	WWR1200L
TK 200	TK 200	TK 200
optional	optional	optional
optional	optional	optional
meccanico	meccanico	meccanico
1	1	
0.02	0.02	0.02
3.0	3.0	3.0
6 ... 8	6 ... 8	6 ... 8
6	6	6
5 ... +80	5 ... +80	5 ... +80
83	83	
15	15	8.6



ELEMENTI DI CONNESSIONE PER CAMBIOUTENSILE DIMENSIONI WWR1160 / WWR1200

► SCHEMA DI CONNESSIONE

