

# WERKZEUGWECHSLER

## SERIE WWR1000

### ▶ PRODUKTVORTEILE



#### ▶ **Sicherer Halt bei Druckabfall**

Ein redundantes System, erzeugt durch die Kombination von Federspeicher und mechanische Selbsthemmung, garantiert Ihnen eine sichere Maschine

#### ▶ **Handlingsgewichte von bis zu einer Tonne**

Selbst mit dem größten Robotern können Sie mit diesem Wechsler prozesssicher automatisierte Wechselvorgänge durchführen

#### ▶ **Unerschöpfliche Vielfalt an Medienüberträgern**

Egal welches Medium Sie übertragen wollen, wir haben vieles schon einmal umgesetzt und werden auch für Ihre Anforderungen die passende Lösung finden!

### ▶ DAS PASSENDE PRODUKT FÜR IHRE ANWENDUNG

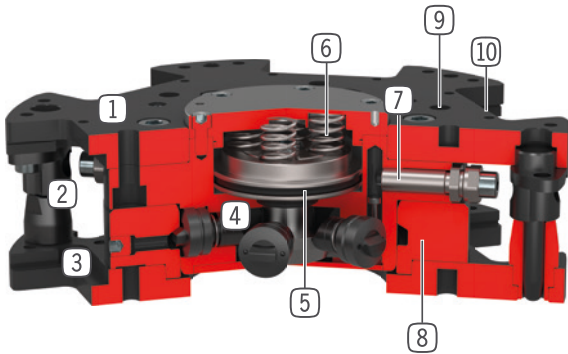


#### ▶ **Unsere Produkte lieben die Herausforderung!**

Extreme Bedingungen, an jedem Ort der Welt – unsere praxisbewährten Komponenten und Systeme ermöglichen Ihnen grenzenlose Möglichkeiten. Finden Sie das passende Produkt für Ihren speziellen Einsatz:

[www.zimmer-group.de](http://www.zimmer-group.de)

## ► NUTZEN IM DETAIL



- ① **Festteil**  
- Zur roboterseitigen Montage
- ② **Zentrierbolzen**  
- Verdrehsicherung und Positionierung für Losteil
- ③ **Losteil**  
- zur werkzeugseitigen Montage
- ④ **Verriegelungsbolzen**  
- der Verriegelungshülse angepasst
- ⑤ **Antrieb**  
- doppelwirkender Pneumatikzylinder
- ⑥ **Integrierte Feder**  
- Energiespeicher bei Druckabfall
- ⑦ **Kolbenstellungsabfrage**  
- über induktiven Näherungsschalter
- ⑧ **Verriegelungshülse**
- ⑨ **Roboterflansch**  
- Teilkreis nach EN ISO 9409-1
- ⑩ **Befestigung Energieelement**

## ► TECHNISCHE DATEN

Baugröße	Anschlussflansch nach EN ISO 9409-1	Energieübertragung elektrisch	Energieübertragung fluidisch
WWR1160	TK 160	optional	optional
WWR1200	TK 200	optional	optional

## ► WEITERE INFORMATIONEN ONLINE VERFÜGBAR



Alle Informationen auf einen Klick: [www.zimmer-group.com](http://www.zimmer-group.com). Finden Sie anhand der Bestell-Nr. Ihres gewünschten Produktes Daten, Zeichnungen, 3-D-Modelle und Betriebsanleitungen zu Ihrer Baugröße. Schnell, übersichtlich und immer aktuell.

# WERKZEUGWECHSLER

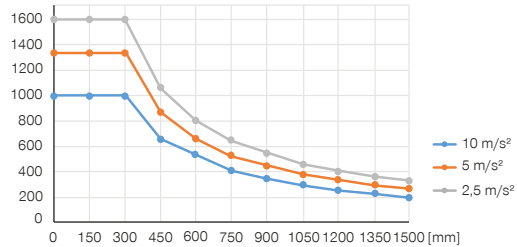
## BAUGRÖSSE WWR1200

### ► PRODUKTSPEZIFIKATIONEN



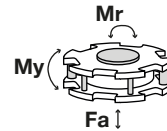
#### ► Beliebige Einbaulage

Zeigt das maximale Handlingsgewicht in Abhängigkeit von Beschleunigung und Hebelarm. Ersetzt nicht die technische Auslegung. [kg]



#### ► Kräfte und Momente

Zeigt statische Kräfte und Momente, die auf den Werkzeugwechsler im verriegelten Zustand wirken können.



Mr [Nm]	12000
My [Nm]	12000
Fa [N]	75000

### ► IM LIEFERUMFANG ENTHALTEN



2 [Stück]  
Klemmhalter für Näherungsschalter  
**ZUB0014**

### ► ZUBEHÖREMPFEHLUNG



#### ENERGIEVERSORGUNG



**GV1-8X8**  
Gerade-Verschraubung



#### ANSCHLÜSSE / SONSTIGES



**Energieelemente und Zubehör für Werkzeugwechsler**



#### SENSORIK



**NJ8-E2S-17**  
Induktiver Näherungsschalter - Stecker M8



**KAG500**  
Steckverbinder Gerade Kabel 5 m - Buchse M8



**ZUB0022**  
Programmierspitze



**ALSR1-1200**  
Ablagestation

**Bestell-Nr.**

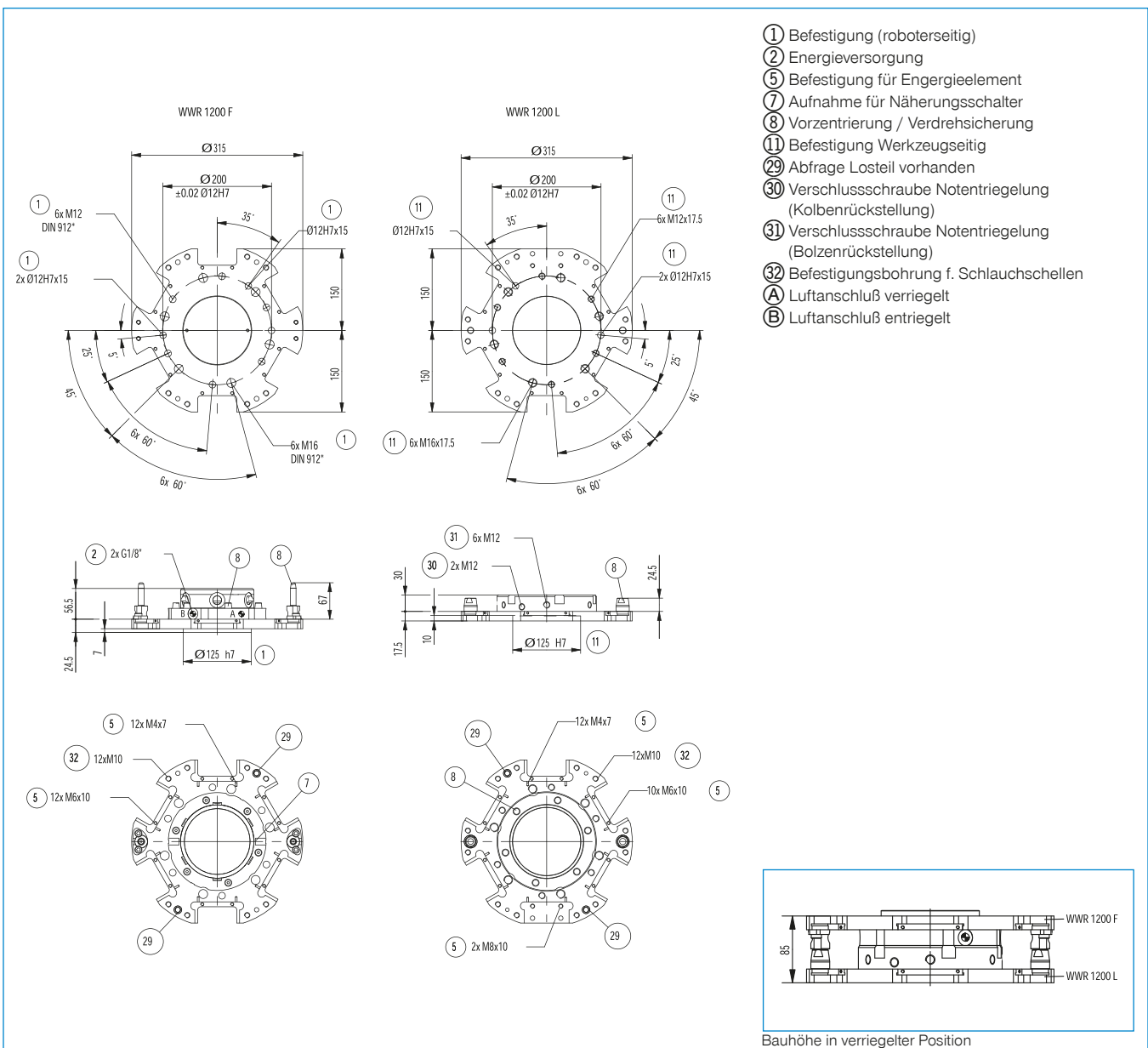
Anschlussflansch nach EN ISO 9409-1  
 Energieübertragung elektrisch  
 Energieübertragung fluidisch  
 Selbsthemmung beim Verriegeln  
 Verriegelungshub [mm]  
 Wiederholgenauigkeit +/- [mm]  
 Achsversatz beim Koppeln max. in X, Y [mm]  
 Betriebsdruck [bar]  
 Nennbetriebsdruck [bar]  
 Betriebstemperatur [°C]  
 Zylindervolumen pro Zyklus [cm<sup>3</sup>]  
 Gewicht [kg]

**Technische Daten****WWR1200F**

TK 200  
 optional  
 optional  
 mechanisch  
 1  
 0,02  
 3,0  
 6 ... 8  
 6  
 5 ... +80  
 83  
 15

**WWR1200L**

TK 200  
 optional  
 optional  
 mechanisch  
 0,02  
 3,0  
 6 ... 8  
 6  
 5 ... +80  
 8,6



# ENERGIEELEMENTE FÜR WERKZEUGWECHSLER BAUGRÖSSE WWR1160 / WWR1200

## ▶ ANSCHLUSSSCHEMA

