

PARTIE FIXE MORS INTERCHANGEABLE WB5004F

KIT PARTIE MOBILE MORS INTERCHANGEABLE WB5004L

► SPÉCIFICATIONS PRODUIT



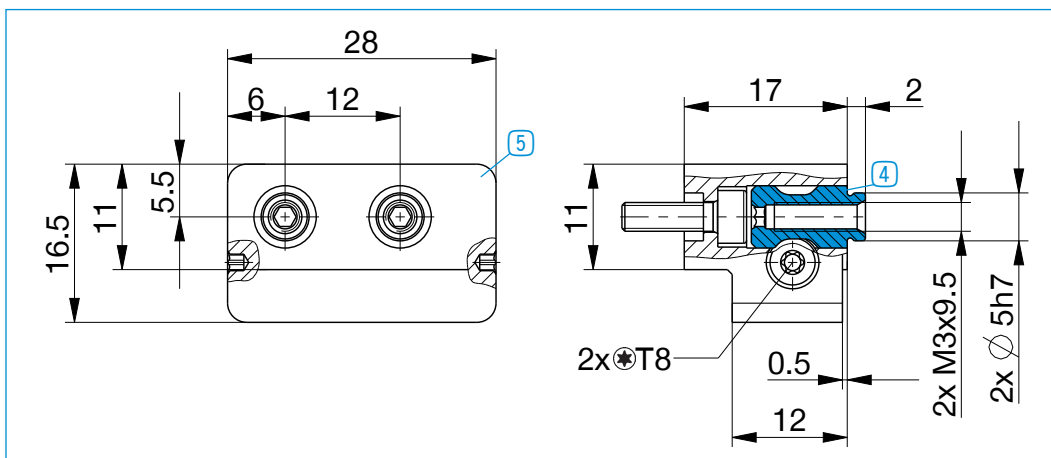
5 Partie fixe mors interchangeable



4 Kit partie mobile mors interchangeable

► Caractéristiques techniques

N° de commande	WB5004F	WB5004L
Pour taille de fabrication	GPP5004 / GPD5004	GPP5004 / GPD5004
Couple de serrage [Nm]	1.5	
Unité de conditionnement [pièce]	1	2
Poids [kg]	0.047	0.004



Chaque mors de préhension nécessite un kit partie mobile mors interchangeable

4 et une partie fixe mors 5 interchangeable