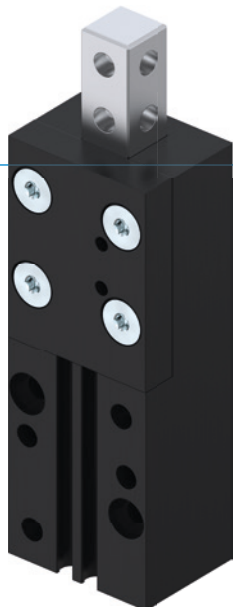


# ROZDELOVAČE

## SÉRIA VEG

### ► VÝHODY VÝROBKU



#### ► Vedenie z kalenej ušľachtilej ocele

Toto vedenie je robustné, spoľahlivé, s dlhou životnosťou: Presne čo potrebujete pre vašu aplikáciu!

#### ► Tu rozhodujete vy!

Snímanie prostredníctvom snímačov magnetického poľa alebo indukčných približovacích spínačov: Narozdiel od štandardných výrobkov máte pri výbere voľnú ruku!

#### ► Bezporuchová stála prevádzka

Naša nekompromisná kvalita „Made in Germany“ vám zaručuje až 10 mil. cyklov bez údržby

### ► VLASTNOSTI RADU

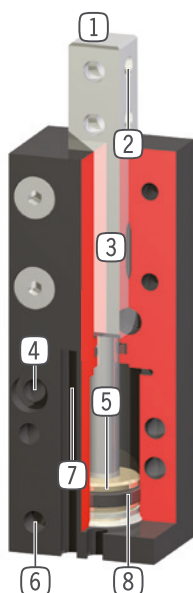
#### Konštrukčná veľkosť

#### VEGXX

 10 mil. cyklov bez údržby (max.)	●
 Induktívny senzor	●
 Senzor magnetického poľa	●
 IP40	●



## ► PREHĽAD VÝHOD



- ① **prst**  
- z kalenej ušľachtilej ocele
- ② **pripojenie**  
- otvor pre pripojenie individuálnej čeluste rozdeľovača
- ③ **štvorhranné vedenie**  
- stabilné, pre zachytenie síl a momentov
- ④ **upevnenie a polohovanie**  
- alternatívne na viacerých miestach pre individuálnu montáž chápadla
- ⑤ **pohon**  
- dvojčinný pneumatický valec
- ⑥ **Prívod energie**
- ⑦ **Permanentný magnet**  
- drážka pre polohovanie senzorov magnetického poľa
- ⑧ **permanentný magnet**  
- namontovaný ako vysielateľ signálu v priestore piesta

## ► TECHNICKÉ ÚDAJE

Konštrukčná veľkosť	Zdvih [mm]	Sila pri zasúvaní [N]	Sila pri vysúvaní [N]	Hmotnosť [kg]	Trieda IP
VEG10	10	30	40	0,076	IP40
VEG14	20	65	80	0,14	IP40
VEG15	40	65	80	0,23	IP40
VEG22	30	170	220	0,5	IP40
VEG23	60	170	220	0,82	IP40

## ► BLIŽŠIE INFORMÁCIE SÚ K DISPOZÍCII ONLINE



Všetky informácie jedným kliknutím: [www.zimmer-group.com](http://www.zimmer-group.com). Pomocou objednávacieho čísla želaného produktu nájdite údaje, nákresy a 3D modely k vašej konštrukčnej veľkosti. Rýchlo, prehľadne a vždy aktuálne.

# ROZDEĽOVAČE

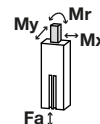
## KONŠTRUKČNÁ VEĽKOSŤ VEG23

### ► ŠPECIFIKÁCIE PRODUKTOV



#### ► Sily a momenty

Ukazuje statické sily a momenty, ktoré sa môžu vyskytnúť na šmýkadle



Mr [Nm]	9
Mx [Nm]	9
My [Nm]	9
Fa [N]	180

### ► ODPORÚČANÉ PRÍSLUŠENSTVO



#### NAPÁJANIE



**GVM5**  
Priame skrútkovania



**WVM5**  
uhlové výkyvné skrútkovania



#### SENZOR



**KB8-20**  
Zvierkovnica



**NJ8-E2**  
induktívny snímač priblíženia - kábel 5 m



**NJ8-E2S**  
induktívny snímač priblíženia - zástrčka M8



**MFS01-K-KHC-P1-PNP**  
Senzor magnetického poľa uhlové, kábel 5 m



#### SENZOR



**MFS01-S-KHC-P1-PNP**  
Senzor magnetického poľa uhlové, kábel 0,3 m - zástrčka M8



**MFS02-K-KHC-P1-PNP**  
Senzor magnetického poľa priamy, kábel 5 m



**MFS02-S-KHC-P1-PNP**  
Senzor magnetického poľa priamy, kábel 0,3 m - zástrčka M8



#### PRIPOJENIA/OSTATNÉ



**KAG500**  
Konektor priame kábel 5 m - puzdro M8



**KAW500**  
konektor uhlové kábel 5 m - puzdro M8

Objednávacie č.	Technické údaje
Zdvih na šmýkadlo [mm]	60
Síla pri vysúvaní [N]	220
Síla pri zasúvaní [N]	170
Čas cyklu [s]	0,12
Opakovacia presnosť +/- [mm]	0,05
Prevádzkový tlak min. [bar]	3
Prevádzkový tlak max. [bar]	8
Menovitý prevádzkový tlak [bar]	6
Prevádzková teplota min. [°C]	5
Prevádzková teplota max. [°C]	+80
Objem valca na cyklus [cm <sup>3</sup> ]	42
Hmotnosť [kg]	0,82

