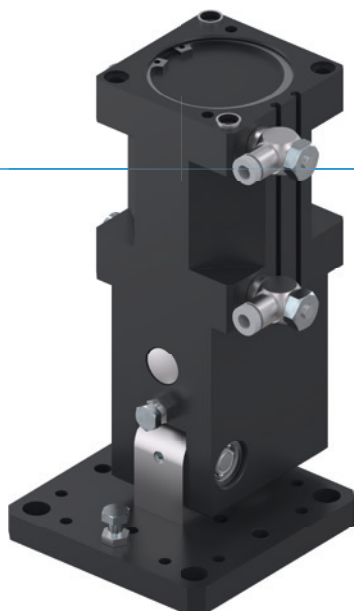


UNITÉS DE PIVOTEMENT ANGULAIRES

SÉRIE SWM1000

► AVANTAGES PRODUIT



«L'application compacte»

► Construction optimisée

En fonction d'un axe à portique, vous pouvez intégrer l'unité dans votre chargeur de machine sans prendre de place

► Grande bride de réception

La grande surface de vissage simplifie votre construction et sécurise la mise en place des outils à suivre

► Fonctionnement en continu impeccable

Notre qualité sans compromis « Made in Germany » vous garantit jusqu'à 10 millions de cycles sans entretien

► CARACTÉRISTIQUES DE LA SÉRIE

Taille de fabrication

SWM10XX



10 millions de cycles sans maintenance (max.)

•



IP30

•



Capteur magnétique

•



Amortisseur de fin de course Powerstop

•

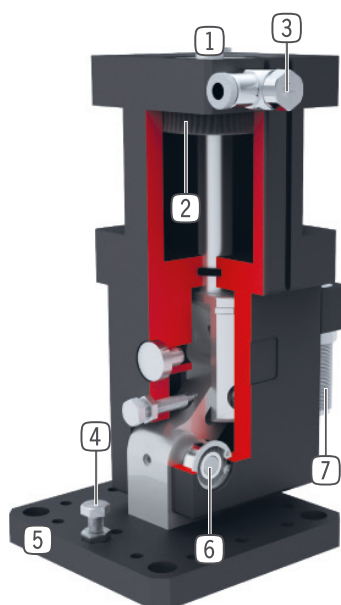


Positionnement 2 positions

•



► DÉTAIL DES AVANTAGES



- ① **Fixation et positionnement**
- ② **Entraînement**
 - vérin pneumatique à double effet
- ③ **Raccord pneumatique**
 - pour la régulation de la vitesse
 - Inclus à la livraison
- ④ **Butée de position finale réglable**
 - réglage de la position finale pouvant atteindre +/- 3°
- ⑤ **Bride de connexion**
 - pour la fixation d'outil (partie client)
- ⑥ **Transmission de force 90°**
 - principe de la genouillère
- ⑦ **Absorbeur de choc hydraulique breveté**
 - amortisseur de fin de course réglable

► CARACTÉRISTIQUES TECHNIQUES

| | Angle de rotation | Couple | Poids | Classe IP |
|-----------------------|-------------------|----------|-------|-----------|
| Taille de fabrication | [°] | [Nm] | [kg] | |
| SWM1035 | 90 | 7 - 10 | 1 | IP30 |
| SWM1045 | 90 | 14 - 21 | 1.2 | IP30 |
| SWM1054 | 90 | 29 - 40 | 3.3 | IP30 |
| SWM1063 | 90 | 39 - 64 | 3.5 | IP30 |
| SWM1080 | 90 | 88 - 150 | 5.5 | IP30 |

► AUTRES INFORMATIONS DISPONIBLES EN LIGNE



Toutes les informations en un clic sur www.zimmer-group.com. À l'aide de la référence du produit de votre choix, trouvez les données, plans, modèles 3D et instructions de service concernant la taille du modèle sélectionné. Rapide, clair et toujours à jour.

UNITÉS DE PIVOTEMENT ANGULAIRES

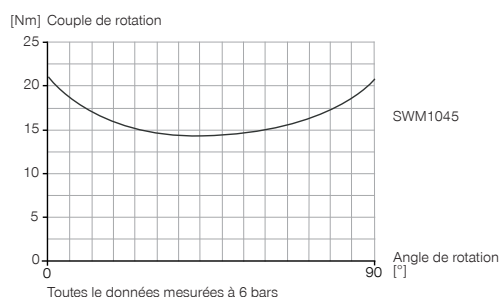
TAILLE DE FABRICATION SWM1045

► SPÉCIFICATIONS PRODUIT



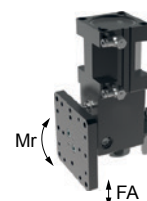
► Moment d'inertie

Montre le couple au moment du levage par rapport à l'angle de rotation



► Forces et couples

Affichage de la charge statique des paliers.



| | |
|---------|-----|
| Fa [N] | 300 |
| Mr [Nm] | 20 |

► FOURNI



2 [pièce]
Limiteur de débit unidirectionnel
DRVM5X4



2 [pièce]
Anneau de centrage
DST40800

► ACCESSOIRES RECOMMANDÉS



ALIMENTATION EN ÉNERGIE



DSV1-8
Soupape de maintien de la pression



DSV1-8E
Soupape de maintien de la pression avec échappement d'air rapide



CAPTEURS



MFS01-K-KHC-P1-PNP
Détecteur magnétique en équerre, câble 5 m



MFS01-S-KHC-P1-PNP
Détecteur magnétique en équerre, câble 0,3 m - fiche M8



MFS02-K-KHC-P1-PNP
Détecteur magnétique droit, câble 5 m



MFS02-S-KHC-P1-PNP
Détecteur magnétique droit, câble 0,3 m - fiche M8



RACCORDS / AUTRES



ANS0047
Jeu de montage



PHE10X10NHDE-A
Amortisseurs industriels PowerStop



KAG500
Connecteur enfichable droit Câble 5 m - Douille M8



KAW500
Connecteur enfichable Équerre Câble 5 m - Douille M8



S8-G-3
Connecteur enfichable adaptable droit - Fiche M8

| ► Caractéristiques techniques | |
|--|---------|
| N° de commande | SWM1045 |
| Angle de rotation [°] | 90 |
| Angle de rotation réglable +/- [°] | 3 |
| Couple de rotation 0° [Nm] | 21 |
| Couple de rotation 45° [Nm] | 14 |
| Couple de rotation 90° [Nm] | 21 |
| Précision de répétition +/- [°] | 0.01 |
| Temps de rotation sans charge de montage [s] | 0.4 |
| Pression de service min. [bar] | 3 |
| Pression de service max. [bar] | 8 |
| Pression de service nominal [bar] | 6 |
| Température de fonctionnement min. [°C] | 5 |
| Température de fonctionnement max. [°C] | +80 |
| Volume du vérin par cycle [cm ³] | 110 |
| Protection de IEC 60529 | IP30 |
| Poids [kg] | 1.2 |

- ① Montage de l'unité pivotant
- ② Alimentation en énergie
- ⑧ Endroit de fixation outil
- ③⑤ Rainure de détection capteur magnétique
- ③⑦ Position finale des vis de réglage

