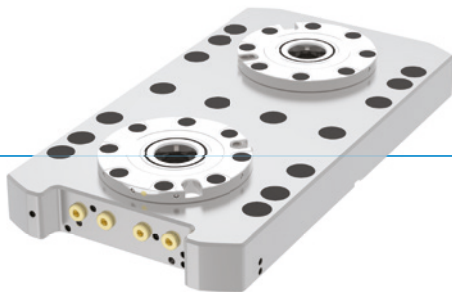


SYSTEM MOCOWANIA W PUNKCIE ZEROWYM SPN

SPN138P2 – PŁYTA ZACISKKOWA

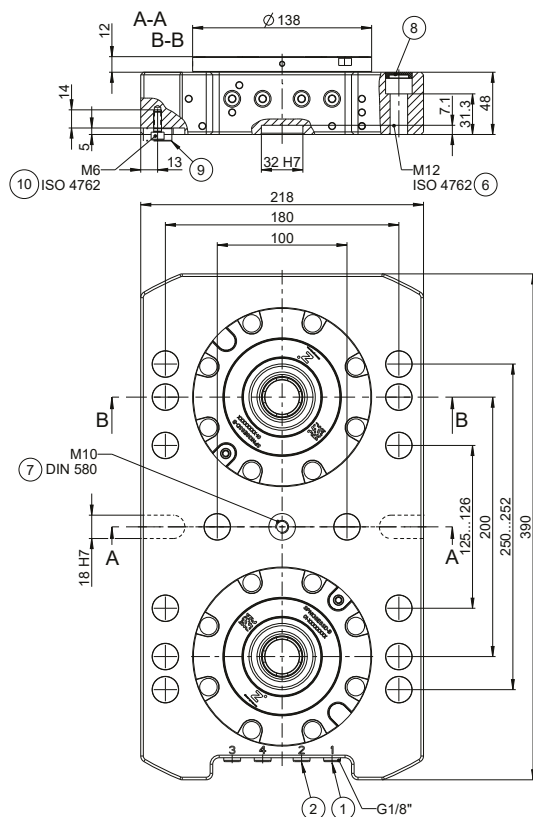
► PODWÓJNY



- Kompaktowa konstrukcja o optymalnie dobranej wysokości
- Podzespół systemowy o dużej precyzji
- Wbudowane doprowadzanie/rozdzielanie powietrza
- Wbudowane przyłącze PLUS
- Na życzenie dostępny system mocowania w punkcie zerowym Advanced
- Rozmaite możliwości zamocowania

► Dane techniczne

| Nr katalogowy | SPN138P2E6SD-B | SPN138P2E4SD-B |
|--|----------------------------------|----------------------------------|
| Rodzaj pracy | Pneumatyczny | Pneumatyczny |
| Siła utrzymująca maks. | 2xM12/M16 | 2xM12/M16 |
| Ciśnienie robocze [bar] | 6 ... 7 | 4 ... 7 |
| Siła dociągania [kN] | 18.0 | 12.0 |
| Siła dociągania z przyłączem PLUS [kN] | 2x36 | 2x24 |
| Temperatura robocza [°C] | -10 ... +70 | -10 ... +70 |
| Zabezpieczenie przed skręceniem | Tak | Tak |
| Przyłącze PLUS | Tak | Tak |
| Funkcja wydmuchiwania | Nie | Nie |
| Kontrola pozycji tłoka | Nie | Nie |
| Kontrola ułożenia | Nie | Nie |
| Materiał | Stal szlachetna hartowana / stal | Stal szlachetna hartowana / stal |
| Masa [kg] | 28 | 28 |



- ① Odblokowanie
- ② Przyłącze PLUS
- ⑥ Śruba mocująca*
- ⑦ Otwór gwintowany do transportu
- ⑧ Osłona zamykająca
- ⑨ Wpust przesuwny*
- ⑩ Śruba mocująca wpustu przesuwnego

* nie znajduje się w zakresie dostawy