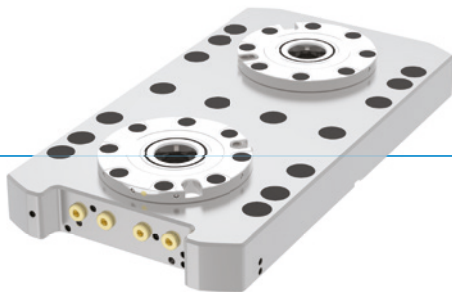


# SISTEMA DI BLOCCAGGIO A PUNTO ZERO SPN

## SPN112P2 - PIASTRA DI FISSAGGIO

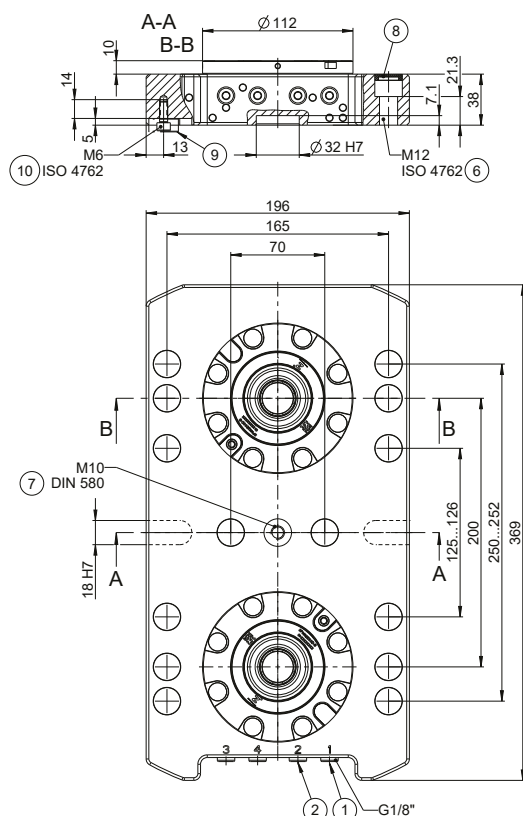
### ► DOPPIO



- Struttura compatta con altezza d'ingombro ottimizzata
- Gruppo strutturale di sistema ad alta precisione
- Distribuzione / alimentazione aria integrate
- Collegamento PLUS integrato
- A richiesta disponibile con sistema di bloccaggio a punto zero Advanced
- Possibilità di fissaggio variabili

### ► Dati tecnici

Numero d'ordine	SPN112P2E6SD-B	SPN112P2E4SD-B
Tipo di azionamento	Pneumatico	Pneumatico
Forza di tenuta mass.	2xM10/M12	2xM10/M12
Pressione di esercizio [bar]	6 ... 7	4 ... 7
Forza di trazione [kN]	6.0	4.0
Forza di trazione con collegamento PLUS [kN]	2x15	2x10
Temperatura di esercizio [°C]	-10 ... +70	-10 ... +70
Antitorsione	Sì	Sì
Collegamento PLUS	Sì	Sì
Funzione di soffiaggio	No	No
rilevamento della posizione del pistone	No	No
Controllo appoggio	No	No
Materiale	Acciaio inox temprato / acciaio	Acciaio inox temprato / acciaio
Peso [kg]	19	19



- ① Sbloccaggio
- ② Collegamento PLUS
- ⑥ Vite di fissaggio\*
- ⑦ Foro filettato per il trasporto
- ⑧ Coperchietto
- ⑨ Tassello\*
- ⑩ Vite di fissaggio tassello\*

\* non fornito in dotazione