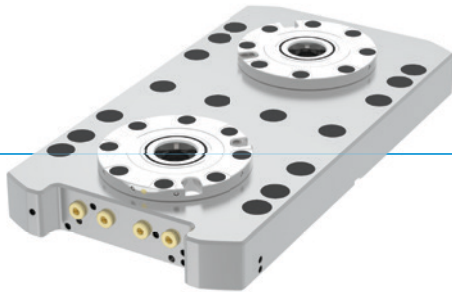


NULLPUNKTSPANNSYSTEM SPN

SPN062P2 - SPANNPLATTE

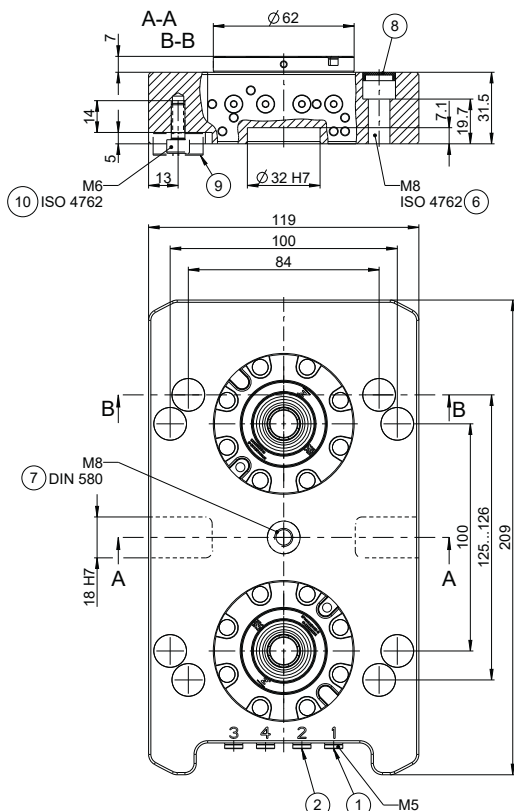
► 2-FACH



- Kompakte Bauweise mit optimierter Bauhöhe
- Systembaugruppe mit hoher Präzision
- Integrierte Luftzuführung/ -verteilung
- Integrierter PLUS-Anschluss
- Auf Anfrage mit Advanced Nullpunktspannsystem lieferbar
- Variable Befestigungsmöglichkeiten

► Technische Daten

Bestell-Nr.	SPN062P2E6SD-B	SPN062P2E4SD-B
Betriebsart	Pneumatisch	Pneumatisch
Haltekraft max.	2xM8	2xM8
Betriebsdruck [bar]	6 ... 7	4 ... 7
Einzugskraft [kN]	2,0	1,0
Einzugskraft mit PLUS-Anschluss [kN]	2x5	2x2,5
Betriebstemperatur [°C]	-10 ... +70	-10 ... +70
Verdrehsicherung	Ja	Ja
PLUS-Anschluss	Ja	Ja
Ausblasfunktion	Nein	Nein
Kolbenstellungsabfrage	Nein	Nein
Auflagenkontrolle	Nein	Nein
Werkstoff	Edelstahl gehärtet / Stahl	Edelstahl gehärtet / Stahl
Gewicht [kg]	5,4	5,4



- ① Entriegeln
- ② PLUS-Anschluss
- ⑥ Befestigungsschraube*
- ⑦ Gewindebohrung Transport
- ⑧ Verschlusskappe
- ⑨ Nutenstein*
- ⑩ Befestigungsschraube Nutenstein*

* nicht im Lieferumfang enthalten