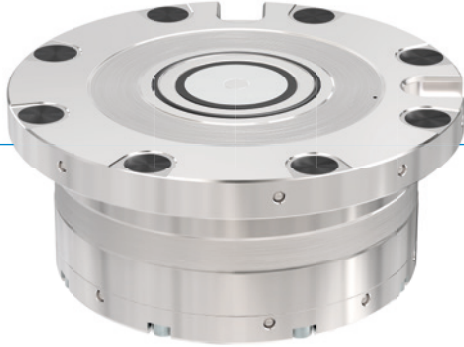


# SPN 영점 클램핑 시스템

## SPN 보급형 - 경제적인 시리즈

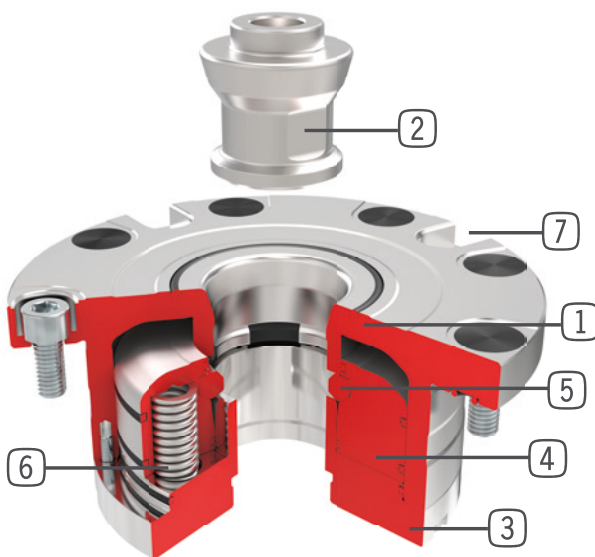
### ▶ 제품의 장점



- ▶ 기본 기능에 집중
- ▶ 클램핑 세그먼트를 사용한 잠금
- ▶ PLUS 연결
- ▶ 녹슬지 않는 강 스테인리스 스틸
- ▶ 내장된 두 개의 회전 방지 장치
- ▶ 자동 밀폐 옵션

▶ Zimmer Group의 보급형 영점 클램핑 시스템은 잠금 해제, PLUS 연결, 두 개의 토크 반응 장치와 같은 기본 기능에 집중하였습니다. 보급형 역시 클램핑 세그먼트를 통한 입증된 포지티브 잠금 시스템을 사용합니다. 따라서 경제적이면서도 고품질의 솔루션을 원하신다면 최고의 선택이 될 것입니다. 고급형 영점 클램핑 시스템과 마찬가지로 핀 입구의 자동 밀폐를 옵션으로 선택할 수 있습니다.

### ▶ 기술 세부 사항

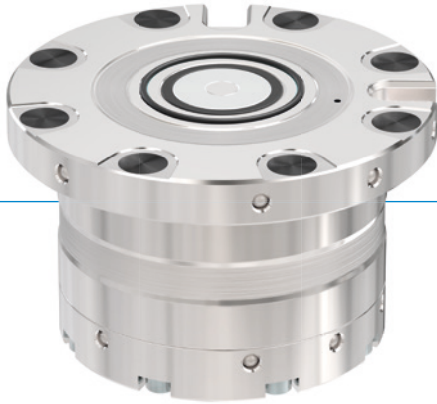


- ① 하우징
- ② 클램핑 핀
- ③ 커버
- ④ 클램핑 피스톤
- ⑤ 클램핑 세그먼트
- ⑥ 스프링 어셈블리
- ⑦ 토크 보조/회전 잠금 장치

# SPN 영점 클램핑 시스템

## SPN062 보급형

### ▶ 제품의 장점



- ▶ 최종 위치 18mm 이전 사전 배치
- ▶ 최종 위치 0.5mm 이전 자동 센터링과 삽입
- ▶ 외부 오염 방지
- ▶ 클램핑 위치에서 기계식 잠금
- ▶ 4 또는 6 bar의 낮은 작동 압력
- ▶ 유지보수가 필요 없음

### ▶ 장비 특징



공압식



스테인리스 스틸



형태 맞춤 결합



레퍼런스 시스템에 호환 가능한  
핀



PLUS 연결



낮은 높이



호스 없이 연결



0,005mm  
반복 정확도



토크 지지



강화

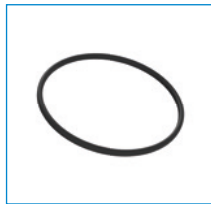


자동 밀폐

### ▶ 배송 구성에 포함



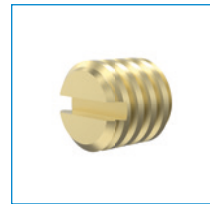
고정 나사  
M3x8 12.9  
C0912030082



O-링  
COR002010V



커버 캡  
M3  
095138



배기 필터  
CFILT00052



잠금  
마개  
SPZ062BV-B

### ▶ 액세서리 옵션



자동  
마개  
SPZ062AV-B

## ▶ 기술 데이터

| 주문번호                 | ▶ 기술 데이터     |              |
|----------------------|--------------|--------------|
|                      | SPN062E6SD-B | SPN062E4SD-B |
| 최대 유지력               | M8           | M8           |
| 작동 압력 [bar]          | 6 ... 7      | 4 ... 7      |
| 파지력 [kN]             | 2.0          | 1.0          |
| PLUS 연결이 있는 견인력 [kN] | 5.0          | 2.5          |
| 작동 온도 [°C]           | -10 ... +70  | -10 ... +70  |
| 회전 방지                | 예            | 예            |
| PLUS 연결              | 예            | 예            |
| 에어 클리닝               | 아니요          | 아니요          |
| 장착면 모니터링             | 아니요          | 아니요          |
| 장착면 실링               | 예            | 예            |
| 반복정밀도 [mm]           | 0.005        | 0.005        |
| 재료                   | 경화 스테인리스 스틸  | 경화 스테인리스 스틸  |
| 무게 [kg]              | 0.39         | 0.38         |

