

STAVEBNICOVÝ SYSTÉM

RAD MCS

► PROFIL 10X20

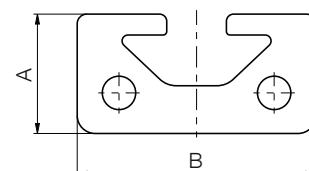


► Špecifiká

Šírka drážky 5mm

Štandardná dĺžka 2000 mm

Špeciálne dĺžky sú dostupné na požiadanie



Objednávacie č.

► Technické údaje

SO-10102000

Rozmer A [mm]

10

Rozmer B [mm]

20

Rozmer L [mm]

2000

Hmotnosť [g/m]

350

► PROFIL 20X20

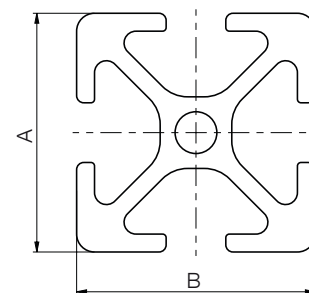


► Špecifiká

Šírka drážky 5mm

Štandardná dĺžka 2000 mm

Špeciálne dĺžky sú dostupné na požiadanie



Objednávacie č.

► Technické údaje

SO-10402000

Rozmer A [mm]

20

Rozmer B [mm]

20

Rozmer L [mm]

2000

Hmotnosť [g/m]

490

► PROFIL 20X40

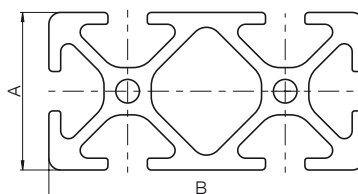


► Špecifiká

Šírka drážky 5mm

Štandardná dĺžka 2000 mm

Špeciálne dĺžky sú dostupné na požiadanie



Objednávacie č.

Rozmer A [mm]

Rozmer B [mm]

Rozmer L [mm]

Hmotnosť [g/m]

► Technické údaje

SO-10502000

20

40

2000

950

► PROFIL 40X40

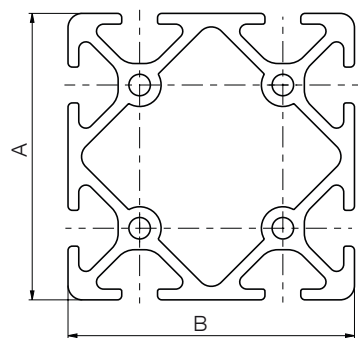


► Špecifiká

Šírka drážky 5mm

Štandardná dĺžka 2000 mm

Špeciálne dĺžky sú dostupné na požiadanie



Objednávacie č.

Rozmer A [mm]

Rozmer B [mm]

Rozmer L [mm]

Hmotnosť [g/m]

► Technické údaje

SO-10802000

40

40

2000

1810

STAVEBNICOVÝ SYSTÉM

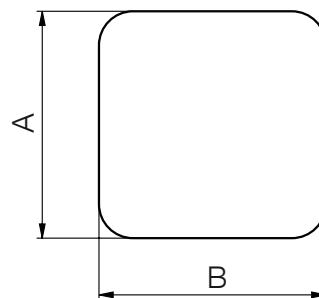
RAD MCS

► KRYTKA



► Špecifiká

Na zakrytie koncov profilov na čelnej strane



Objednávacie č.	► Technické údaje			
	SO-11110020	SO-11120020	SO-11120040	SO-11140040
Rozmer A [mm]	10	20	20	40
Rozmer B [mm]	20	20	40	40

► KRÍŽOVÁ ZVIERACIA/SŤAHOVACIA SÚČAŠŤ

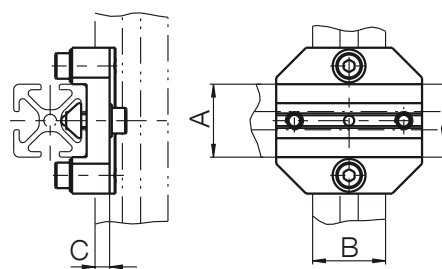


► Špecifiká

Profily sú po oboch stranách vedené a prenášané drážkami

Tým je dosiahnutá vysoká uhlová pevnosť

Uvoľnením upevnenia jednej strany profilu je možné profil paralelne presúvať a zoraďovať



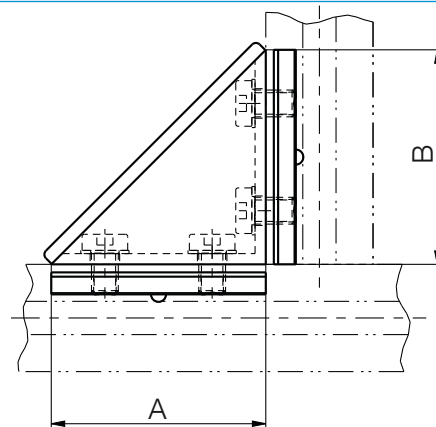
Objednávacie č.	► Technické údaje		
	SO-13120020	SO-13120040	SO-13140040
Rozmer A [mm]	20	20	40
Rozmer B [mm]	20	40	40
Rozmer C [mm]	4	4	4
Hmotnosť [g]	48	73	109

► UHLOVÉ UPEVNIENIE



► Špecifiká

Pre jednoduchý profilový uhlový spoj 90° s malým zaťažením



Objednávacie č.

Rozmer A [mm]

Rozmer B [mm]

Hmotnosť [g]

► Technické údaje

SO-13420020

SO-13440040

20

40

20

40

25

60

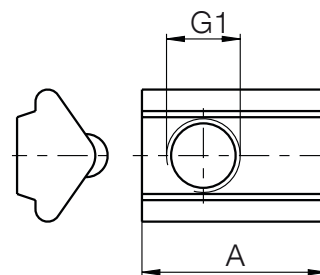
► VODIACA VLOŽKA DO DRÁŽKY S GUĽOU - VÝKYVNÁ



► Špecifiká

Všetky vodiace vložky z pozinkovanej ocele s profilovým mostíkom na centrovanie

Možnosť otočenia na každom mieste profilovej drážky, pre normálne upevnenie



Objednávacie č.

G1

Rozmer A [mm]

Hmotnosť [g]

► Technické údaje

SO-14104000

SO-14105000

M4

M5

12

12

2

2

STAVEBNICOVÝ SYSTÉM

RAD MCS

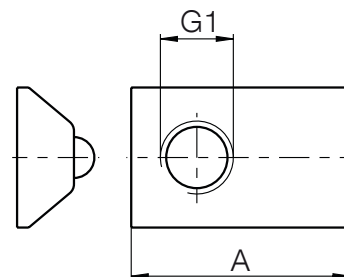
► VODIACA VLOŽKA DO DRÁŽKY S GULŤOU



► Špecifiká

Všetky vodiace vložky z pozinkovanej ocele so širokým profilovým vedením

Postranné zasúvanie do profilovej drážky, pre veľké zaťaženie



Objednávacie č.

G1

Rozmer A [mm]

Hmotnosť [g]

► Technické údaje

SO-14305000

M5

15

4

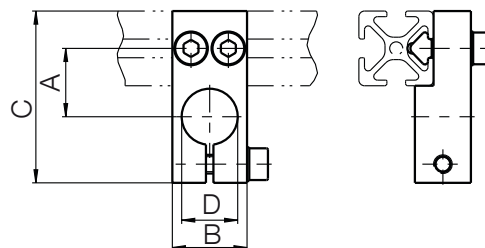
► ZVIERACIA/SŤAHOVACIA SÚČASŤ



► Špecifiká

Pevný zverný diel na upevnenie všetkých profilov

Štandardne s otočnou profilovou drážkou a skrutkami



► Technické údaje

Objednávacie č.

Rozmer A [mm]

Rozmer B [mm]

Rozmer C [mm]

Rozmer D [mm]

Hmotnosť [g]

SO-23110017

17

16

39

10

20

SO-23115019

19

20

46

15

27

SO-23120022

22

25

51

20

46

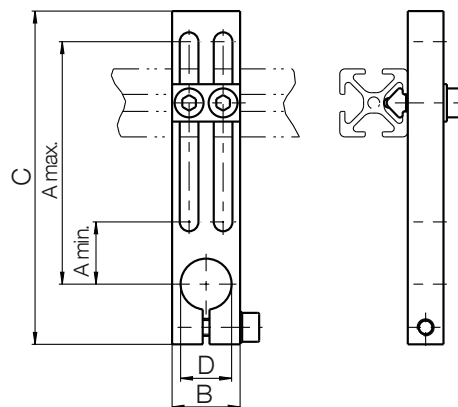
► ZVERNÝ DIEL PRESTAVITEĽNÝ



► Špecifiká

Prestaviteľný zverný diel na upevnenie všetkých profilov

Štandardne s otočnou profilovou drážkou a skrutkami



► Technické údaje

Objednávacie č.	SO-23210057	SO-23215070	SO-23220072
Rozmer A min. [mm]	17	19	22
Rozmer A max. [mm]	57	70	72
Rozmer B [mm]	16	20	25
Rozmer C [mm]	81	98	103
Rozmer D [mm]	10	15	20
Hmotnosť [g]	47	53	85

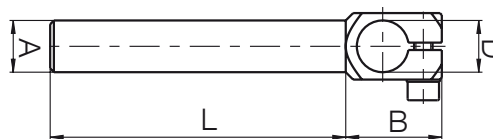
► UHLOVÝ DIEL



► Špecifiká

Na prispôsobenie nasledovných prvkov k pravouhlým plochám

Vhodné pre kĺbové uhlové prvky, prísavkové palce a kliešte



► Technické údaje

Objednávacie č.	SO-25110030	SO-25110060	SO-25110090	SO-25115045	SO-25115090
Rozmer A [mm]	10	10	10	15	15
Rozmer B [mm]	20	20	20	27	27
Rozmer D [mm]	10	10	10	15	15
Rozmer L [mm]	30	60	90	45	90
Hmotnosť [g]	15	19	23	35	47

► Technické údaje

Objednávacie č.	SO-25115130	SO-25120045	SO-25120090	SO-25120130
Rozmer A [mm]	15	20	20	20
Rozmer B [mm]	27	33	33	33
Rozmer D [mm]	15	20	20	20
Rozmer L [mm]	130	45	90	130
Hmotnosť [g]	55	68	90	114

STAVEBNICOVÝ SYSTÉM

RAD MCS

► KÍBVOVÝ UHLOVÝ DIEL

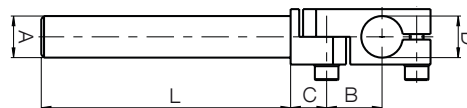


► Špecifiká

Na prispôsobenie nasledovných prvkov k šikmým plochám

Vhodné pre uhlové prvky a prísavkové palce

Kílb otočný o 180°



► Technické údaje

Objednávacie č.	SO-26110030	SO-26110060	SO-26110090	SO-26115045	SO-26115090
Rozmer A [mm]	10	10	10	15	15
Rozmer B [mm]	16	16	16	22	22
Rozmer C [mm]	11	11	11	14	14
Rozmer D [mm]	10	10	10	15	15
Rozmer L [mm]	30	60	90	45	90
Hmotnosť [g]	26	32	39	60	70

► Technické údaje

Objednávacie č.	SO-26115130	SO-26120045	SO-26120090	SO-26120130
Rozmer A [mm]	15	20	20	20
Rozmer B [mm]	22	26	26	26
Rozmer C [mm]	14	16	16	16
Rozmer D [mm]	15	20	20	20
Rozmer L [mm]	130	45	90	130
Hmotnosť [g]	78	118	144	168

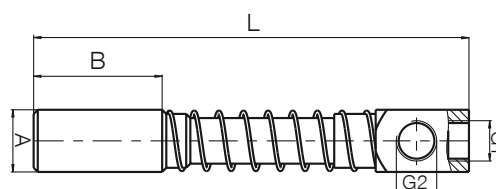
► PRÍSAVKOVÉ PALCE ODPRUŽENÉ



► Špecifiká

Odpružená prístavka pre pravouhlé kontaktné plochy k prísvkám

Vhodné pre ploché a skladané prísvky



Objednávacie č.	► Technické údaje				
	SO-30311010	SO-30311020	SO-30322015	SO-30322035	SO-30323015
G1	M5	M5	G1/8"	G1/8"	G1/4"
G2	M5	M5	G1/8"	G1/8"	G1/8"
Rozmer A [mm]	10	10	15	15	15
Rozmer B [mm]	26	26	32	32	32
Rozmer L min. [mm]	48	56	65	70	67
Rozmer L max. [mm]	58	76	80	105	82
Hmotnosť [g]	12	14	32	35	39

Objednávacie č.	► Technické údaje				
	SO-30323035	SO-30332020	SO-30332040	SO-30333020	SO-30333040
G1	G1/4"	G1/8"	G1/8"	G1/4"	G1/4"
G2	G1/8"	G1/8"	G1/8"	G1/4"	G1/4"
Rozmer A [mm]	15	20	20	20	20
Rozmer B [mm]	32	53	53	53	53
Rozmer L min. [mm]	72	89	95	93	99
Rozmer L max. [mm]	107	109	135	103	139
Hmotnosť [g]	42	74	90	61	77

STAVEBNICOVÝ SYSTÉM

RAD MCS

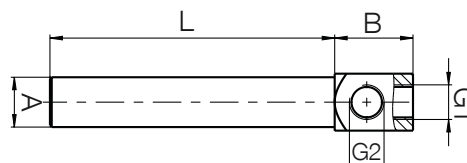
► PRÍSAVKOVÉ PALCE



► Špecifiká

Pevný príslavný palec pre pravouhlé kontaktné plochy k príslavným

Vhodné pre ploché a skladané príslavnky



	► Technické údaje				
Objednávacie č.	SO-30111030	SO-30111060	SO-30111090	SO-30122045	SO-30122090
G1	M5	M5	M5	G1/8"	G1/8"
G2	M5	M5	M5	G1/8"	G1/8"
Rozmer A [mm]	10	10	10	15	15
Rozmer B [mm]	14	14	14	20	20
Rozmer L [mm]	30	60	90	45	90
Hmotnosť [g]	9	14	21	26	38

	► Technické údaje				
Objednávacie č.	SO-30122130	SO-30123045	SO-30123090	SO-30123130	SO-30132045
G1	G1/8"	G1/4"	G1/4"	G1/4"	G1/8"
G2	G1/8"	G1/8"	G1/8"	G1/8"	G1/8"
Rozmer A [mm]	15	15	15	15	20
Rozmer B [mm]	20	24	24	24	24
Rozmer L [mm]	130	45	90	130	45
Hmotnosť [g]	49	30	42	50	57

	► Technické údaje				
Objednávacie č.	SO-30132090	SO-30132130	SO-30133045	SO-30133090	SO-30133130
G1	G1/8"	G1/8"	G1/4"	G1/4"	G1/4"
G2	G1/8"	G1/8"	G1/4"	G1/4"	G1/4"
Rozmer A [mm]	20	20	20	20	20
Rozmer B [mm]	24	24	28	28	28
Rozmer L [mm]	90	130	45	90	130
Hmotnosť [g]	83	109	52	79	105

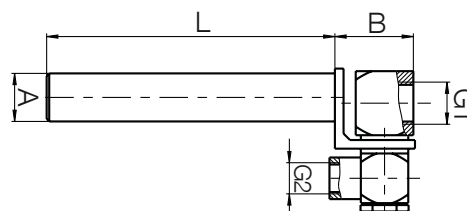
► PRÍSAVKOVÉ PALCE OTOČNÉ



► Špecifiká

Prísavkový palec s otočnou hlavou pre šikmé kontaktné plochy k prísavke, vhodný pre ploché a skladané prísavky

Prísavku je možné prispôbiť pre šikmé plochy do 45°



Objednávacie č.	► Technické údaje				
	SO-30211030	SO-30211060	SO-30211090	SO-30222045	SO-30222090
G1	M5	M5	M5	G1/8"	G1/8"
G2	M5	M5	M5	G1/8"	G1/8"
Rozmer A [mm]	10	10	10	15	15
Rozmer B [mm]	16	16	16	24	24
Rozmer L [mm]	30	60	90	45	90
Hmotnosť [g]	17	21	26	61	73

Objednávacie č.	► Technické údaje				
	SO-30222130	SO-30223045	SO-30223090	SO-30223130	SO-30232045
G1	G1/8"	G1/4"	G1/4"	G1/4"	G1/8"
G2	G1/8"	G1/8"	G1/8"	G1/8"	G1/8"
Rozmer A [mm]	15	15	15	15	20
Rozmer B [mm]	24	25	25	25	30
Rozmer L [mm]	130	45	90	130	45
Hmotnosť [g]	83	65	78	88	81

Objednávacie č.	► Technické údaje				
	SO-30232090	SO-30232130	SO-30233045	SO-30233090	SO-30233130
G1	G1/8"	G1/8"	G1/4"	G1/4"	G1/4"
G2	G1/8"	G1/8"	G1/4"	G1/4"	G1/4"
Rozmer A [mm]	20	20	20	20	20
Rozmer B [mm]	30	30	30	30	30
Rozmer L [mm]	90	130	45	90	130
Hmotnosť [g]	116	138	104	139	161

STAVEBNICOVÝ SYSTÉM

RAD MCS

► PRÍSAVKOVÝ PALEC - VÝKYVNÝ A ODPRUŽENÝ



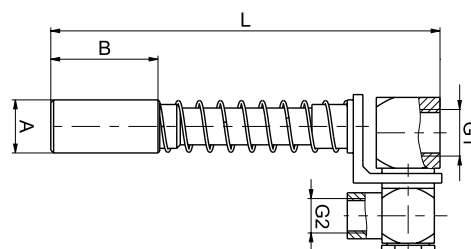
► Špecifiká

Odpružený prísvakový palec s otočnou hlavou pre šikmé kontaktné plochy k prísvavke

Vhodné pre ploché a skladané prísvavky

Prísvavku je možné prispôbiť pre šikmé plochy do 45°

S poistkou proti pootočeniu



► Technické údaje

Objednávacie č.	SO-30411010	SO-30411020	SO-30422015	SO-30422035	SO-30423015
G1	M5	M5	G1/8"	G1/8"	G1/4"
G2	M5	M5	G1/8"	G1/8"	G1/8"
Rozmer A [mm]	10	10	15	15	15
Rozmer B [mm]	26	26	32	32	32
Rozmer L min. [mm]	52	60	70	75	72
Rozmer L max. [mm]	62	80	85	110	87
Hmotnosť [g]	29	30	76	77	81

► Technické údaje

Objednávacie č.	SO-30423035	SO-30432020	SO-30432040	SO-30433020	SO-30433040
G1	G1/4"	G1/8"	G1/8"	G1/4"	G1/4"
G2	G1/8"	G1/8"	G1/8"	G1/4"	G1/4"
Rozmer A [mm]	15	20	20	20	20
Rozmer B [mm]	32	53	53	53	53
Rozmer L min. [mm]	77	97	103	99	105
Rozmer L max. [mm]	112	117	143	119	145
Hmotnosť [g]	82	145	146	168	169

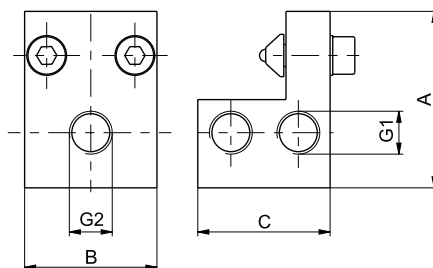
► ROZDEĽOVAČ VZDUCHU - 4-NÁSOBNÝ



► Špecifiká

1 vzduchový obvod, 4 prípojky

Na rozdelenie stlačeného vzduchu a vakuá



► Technické údaje

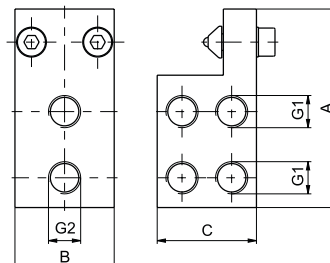
Objednávacie č.	SO-35101004
G1	G1/8"
G2	G1/8"
Rozmer A [mm]	40
Rozmer B [mm]	30
Rozmer C [mm]	30
Hmotnosť [g]	86

► ROZDEĽOVAČ VZDUCHU - 2X4-NÁSOBNÝ



► Špecifiká

2 vzduchový obvod, 2x4 prípojky
Na rozdelenie stlačeného vzduchu
a vákua



Objednávacie č.

G1	G1/8"
G2	G1/8"
Rozmer A [mm]	60
Rozmer B [mm]	30
Rozmer C [mm]	30
Hmotnosť [g]	133

► Technické údaje

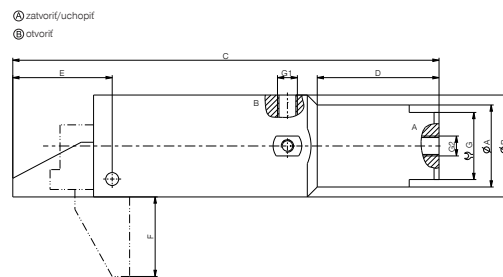
SO-35102004

► PRST CHÁPADLA



► Špecifiká

Uhol výkyvu 90°
Krútiaci moment 90 Ncm



Objednávacie č.

G1	M5
G2	M5
Rozmer A [mm]	20
Rozmer B [mm]	25
Rozmer C [mm]	105
Rozmer D [mm]	30
Rozmer E [mm]	24
Rozmer F [mm]	19
Rozmer G [mm]	17
Hmotnosť [g]	130

► Technické údaje

SO-43120090