

SYSTEM MODUŁOWY

SERIA MCS

► PROFIL 10 X 20

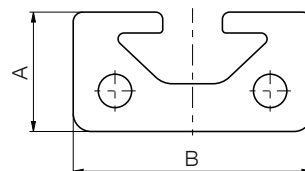


► Cechy szczególne

Szerokość rowka 5 mm

Standardowa długość 2000 mm

Inne długości są dostępne na zamówienie.



Nr katalogowy

Wymiar A [mm]

Wymiar B [mm]

Wymiar L [mm]

Masa [g/m]

► Dane techniczne

SO-10102000

10

20

2000

350

► PROFIL 20 X 20

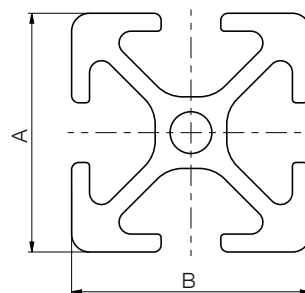


► Cechy szczególne

Szerokość rowka 5 mm

Standardowa długość 2000 mm

Inne długości są dostępne na zamówienie.



Nr katalogowy

Wymiar A [mm]

Wymiar B [mm]

Wymiar L [mm]

Masa [g/m]

► Dane techniczne

SO-10402000

20

20

2000

490

► PROFIL 20 X 40

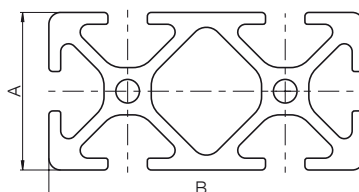


► Cechy szczególne

Szerokość rowka 5 mm

Standardowa długość 2000 mm

Inne długości są dostępne na zamówienie.



Nr katalogowy

Wymiar A [mm]
Wymiar B [mm]
Wymiar L [mm]
Masa [g/m]

► Dane techniczne

SO-10502000

20
40
2000
950

► PROFIL 40 X 40

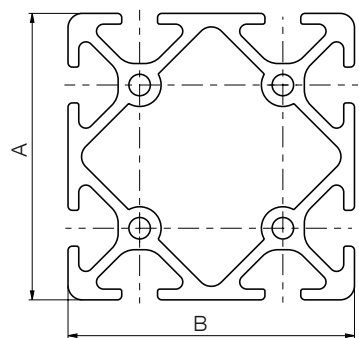


► Cechy szczególne

Szerokość rowka 5 mm

Standardowa długość 2000 mm

Inne długości są dostępne na zamówienie.



Nr katalogowy

Wymiar A [mm]
Wymiar B [mm]
Wymiar L [mm]
Masa [g/m]

► Dane techniczne

SO-10802000

40
40
2000
1810

SYSTEM MODUŁOWY

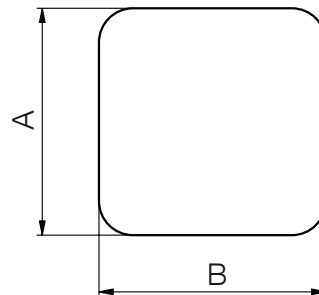
SERIA MCS

▶ OSŁONA



▶ Cechy szczególne

Do osłaniania frontowych końcówek profili



Nr katalogowy	▶ Dane techniczne			
	SO-11110020	SO-11120020	SO-11120040	SO-11140040
Wymiar A [mm]	10	20	20	40
Wymiar B [mm]	20	20	40	40

▶ ELEMENT ZACISKOWY KRZYŻOWY

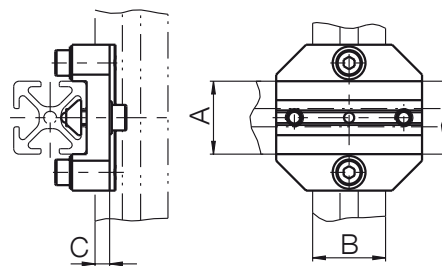


▶ Cechy szczególne

Profile są obustronnie prowadzone i przenoszone w rowku.

Zapewnia to bardzo wysoką trwałość elementu kątownego.

Zwolnienie mocowania strony profilu pozwala na jego równoległe przesuwanie i ustawianie.



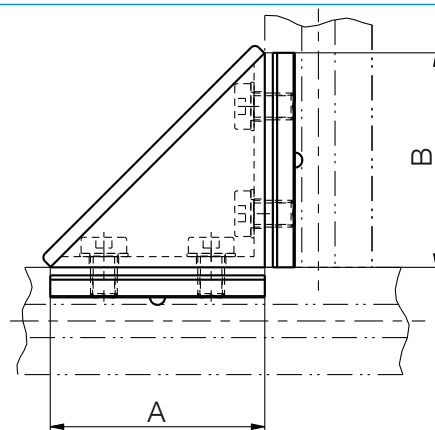
Nr katalogowy	▶ Dane techniczne		
	SO-13120020	SO-13120040	SO-13140040
Wymiar A [mm]	20	20	40
Wymiar B [mm]	20	40	40
Wymiar C [mm]	4	4	4
Masa [g]	48	73	109

► MOCOWANIE KĄTOWE



► Cechy szczególne

Proste łączenie kątowe profilu 90° przy małym obciążeniu



► Dane techniczne

Nr katalogowy	SO-13420020	SO-13440040
Wymiar A [mm]	20	40
Wymiar B [mm]	20	40
Masa [g]	25	60

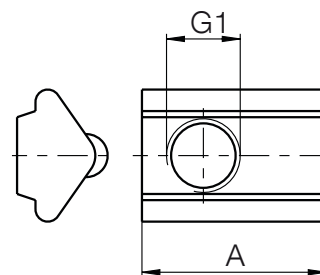
► WPUST PRZESUWNY Z KULKĄ ZMIENNOKIERUNKOWY



► Cechy szczególne

Wszystkie wpusty przesuwne z ocynkowanej stali z podstawą profilu do centrowania.

W każdym miejscu można zmienić kierunek rowka profilu, dla prawidłowego mocowania.



► Dane techniczne

Nr katalogowy	SO-14104000	SO-14105000
G1	M4	M5
Wymiar A [mm]	12	12
Masa [g]	2	2

SYSTEM MODUŁOWY

SERIA MCS

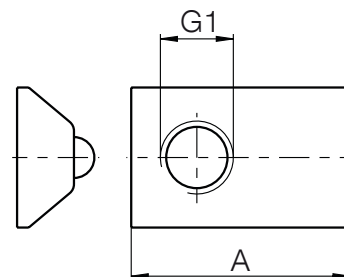
▶ WPUST PRZESUWNY Z KULKĄ



▶ Cechy szczególne

Wszystkie wpusty przesuwne z ocynkowanej stali z szerokim prowadzeniem profilu

Boczne wsunięcie w rowek profilu, dla dużych obciążeń



Nr katalogowy

G1

Wymiar A [mm]

Masa [g]

▶ Dane techniczne

SO-14305000

M5

15

4

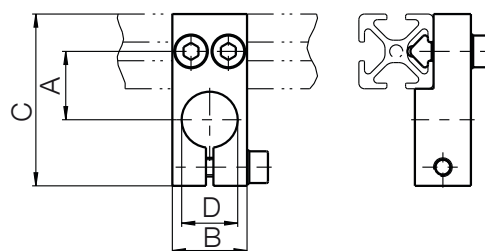
▶ KOŁNIERZ ZACISKOWY



▶ Cechy szczególne

Sztywny kołnierz zaciskowy do mocowania na wszystkich profilach

Standardowo ze zmiennokierunkowym wpuściem przesuwным i śrubami



▶ Dane techniczne

Nr katalogowy

Wymiar A [mm]

Wymiar B [mm]

Wymiar C [mm]

Wymiar D [mm]

Masa [g]

SO-23110017

17

16

39

10

20

SO-23115019

19

20

46

15

27

SO-23120022

22

25

51

20

46

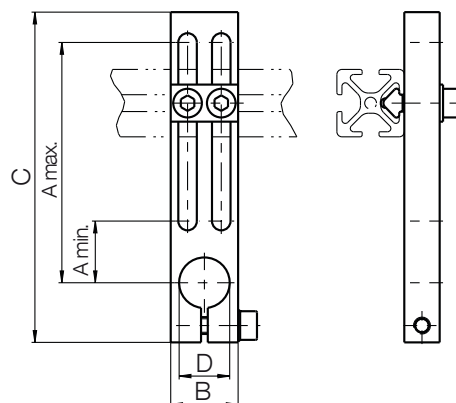
► KOŁNIERZ ZACISKOWY PRZESTAWNY



► Cechy szczególne

Przestawny kołnierz zaciskowy do mocowania na wszystkich profilach

Standardowo ze zmiennokierunkowym wpustem przesuwającym i śrubami



► Dane techniczne

Nr katalogowy	SO-23210057	SO-23215070	SO-23220072
Wymiar A min. [mm]	17	19	22
Wymiar A maks. [mm]	57	70	72
Wymiar B [mm]	16	20	25
Wymiar C [mm]	81	98	103
Wymiar D [mm]	10	15	20
Masa [g]	47	53	85

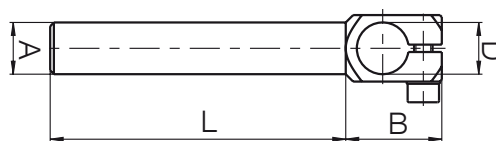
► ELEMENT KĄTOWY



► Cechy szczególne

Do dopasowania poniższych elementów do powierzchni prostokątnych

Dostosowany do przegubowych elementów kątowych, palców ssawkowych i szczypiec



► Dane techniczne

Nr katalogowy	SO-25110030	SO-25110060	SO-25110090	SO-25115045	SO-25115090
Wymiar A [mm]	10	10	10	15	15
Wymiar B [mm]	20	20	20	27	27
Wymiar D [mm]	10	10	10	15	15
Wymiar L [mm]	30	60	90	45	90
Masa [g]	15	19	23	35	47

► Dane techniczne

Nr katalogowy	SO-25115130	SO-25120045	SO-25120090	SO-25120130
Wymiar A [mm]	15	20	20	20
Wymiar B [mm]	27	33	33	33
Wymiar D [mm]	15	20	20	20
Wymiar L [mm]	130	45	90	130
Masa [g]	55	68	90	114

SYSTEM MODUŁOWY

SERIA MCS

▶ PRZEGUBOWY ELEMENT KĄTOWY

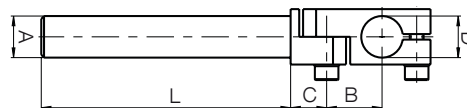


▶ Cechy szczególne

Do dopasowania poniższych elementów do powierzchni ukośnych

Dostosowany do elementów kątowych i palców ssawkowych

Przegub wychylny w zakresie 180°



Nr katalogowy	▶ Dane techniczne				
	SO-26110030	SO-26110060	SO-26110090	SO-26115045	SO-26115090
Wymiar A [mm]	10	10	10	15	15
Wymiar B [mm]	16	16	16	22	22
Wymiar C [mm]	11	11	11	14	14
Wymiar D [mm]	10	10	10	15	15
Wymiar L [mm]	30	60	90	45	90
Masa [g]	26	32	39	60	70

Nr katalogowy	▶ Dane techniczne			
	SO-26115130	SO-26120045	SO-26120090	SO-26120130
Wymiar A [mm]	15	20	20	20
Wymiar B [mm]	22	26	26	26
Wymiar C [mm]	14	16	16	16
Wymiar D [mm]	15	20	20	20
Wymiar L [mm]	130	45	90	130
Masa [g]	78	118	144	168

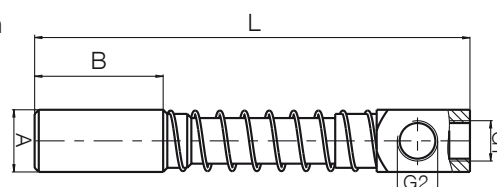
▶ SPRĘŻYNOWY PALEC SSAWKOWY



▶ Cechy szczególne

Sprężynowa ssawka do prostokątnych powierzchni stykających się ze ssawką

Dostosowany do ssawek płaskich i faldowych



Nr katalogowy	▶ Dane techniczne				
	SO-30311010	SO-30311020	SO-30322015	SO-30322035	SO-30323015
G1	M5	M5	G1/8"	G1/8"	G1/4"
G2	M5	M5	G1/8"	G1/8"	G1/8"
Wymiar A [mm]	10	10	15	15	15
Wymiar B [mm]	26	26	32	32	32
Wymiar L min. [mm]	48	56	65	70	67
Wymiar L maks. [mm]	58	76	80	105	82
Masa [g]	12	14	32	35	39

Nr katalogowy	▶ Dane techniczne				
	SO-30323035	SO-30332020	SO-30332040	SO-30333020	SO-30333040
G1	G1/4"	G1/8"	G1/8"	G1/4"	G1/4"
G2	G1/8"	G1/8"	G1/8"	G1/4"	G1/4"
Wymiar A [mm]	15	20	20	20	20
Wymiar B [mm]	32	53	53	53	53
Wymiar L min. [mm]	72	89	95	93	99
Wymiar L maks. [mm]	107	109	135	103	139
Masa [g]	42	74	90	61	77

SYSTEM MODUŁOWY

SERIA MCS

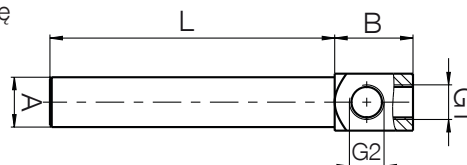
▶ PALEC SSAWKOWY



▶ Cechy szczególne

Sztywny palec ssawkowy do prostokątnych powierzchni stykających się ze ssawką

Dostosowany do ssawek płaskich i fałdowych



▶ Dane techniczne

Nr katalogowy	SO-30111030	SO-30111060	SO-30111090	SO-30122045	SO-30122090
G1	M5	M5	M5	G1/8"	G1/8"
G2	M5	M5	M5	G1/8"	G1/8"
Wymiar A [mm]	10	10	10	15	15
Wymiar B [mm]	14	14	14	20	20
Wymiar L [mm]	30	60	90	45	90
Masa [g]	9	14	21	26	38

▶ Dane techniczne

Nr katalogowy	SO-30122130	SO-30123045	SO-30123090	SO-30123130	SO-30132045
G1	G1/8"	G1/4"	G1/4"	G1/4"	G1/8"
G2	G1/8"	G1/8"	G1/8"	G1/8"	G1/8"
Wymiar A [mm]	15	15	15	15	20
Wymiar B [mm]	20	24	24	24	24
Wymiar L [mm]	130	45	90	130	45
Masa [g]	49	30	42	50	57

▶ Dane techniczne

Nr katalogowy	SO-30132090	SO-30132130	SO-30133045	SO-30133090	SO-30133130
G1	G1/8"	G1/8"	G1/4"	G1/4"	G1/4"
G2	G1/8"	G1/8"	G1/4"	G1/4"	G1/4"
Wymiar A [mm]	20	20	20	20	20
Wymiar B [mm]	24	24	28	28	28
Wymiar L [mm]	90	130	45	90	130
Masa [g]	83	109	52	79	105

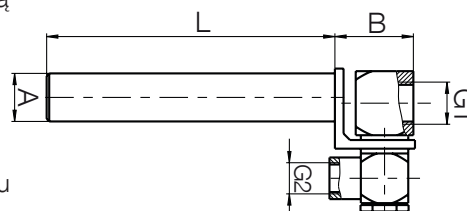
▶ PALEC SSAWKOWY WYCHYLNY



▶ Cechy szczególne

Palec ssawkowy z wychylną głowicą do pochyłych powierzchni stykających się ze ssawką, nadaje się do ssawek płaskich i fałdowych

Możliwość dopasowania ssawki do powierzchni pochyłych o nachyleniu do 45°



▶ Dane techniczne

Nr katalogowy	SO-30211030	SO-30211060	SO-30211090	SO-30222045	SO-30222090
G1	M5	M5	M5	G1/8"	G1/8"
G2	M5	M5	M5	G1/8"	G1/8"
Wymiar A [mm]	10	10	10	15	15
Wymiar B [mm]	16	16	16	24	24
Wymiar L [mm]	30	60	90	45	90
Masa [g]	17	21	26	61	73

▶ Dane techniczne

Nr katalogowy	SO-30222130	SO-30223045	SO-30223090	SO-30223130	SO-30232045
G1	G1/8"	G1/4"	G1/4"	G1/4"	G1/8"
G2	G1/8"	G1/8"	G1/8"	G1/8"	G1/8"
Wymiar A [mm]	15	15	15	15	20
Wymiar B [mm]	24	25	25	25	30
Wymiar L [mm]	130	45	90	130	45
Masa [g]	83	65	78	88	81

▶ Dane techniczne

Nr katalogowy	SO-30232090	SO-30232130	SO-30233045	SO-30233090	SO-30233130
G1	G1/8"	G1/8"	G1/4"	G1/4"	G1/4"
G2	G1/8"	G1/8"	G1/4"	G1/4"	G1/4"
Wymiar A [mm]	20	20	20	20	20
Wymiar B [mm]	30	30	30	30	30
Wymiar L [mm]	90	130	45	90	130
Masa [g]	116	138	104	139	161

SYSTEM MODUŁOWY

SERIA MCS

▶ PALEC SSAWKOWY WYCHYLNÝ I SPRĘŻYNOWY



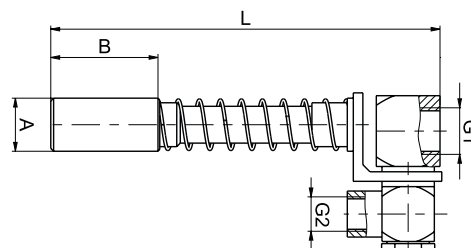
▶ Cechy szczególne

Sprężynowy palec ssawkowy z wychylną głowicą do pochyłych powierzchni stykających się ze ssawką

Dostosowany do ssawek płaskich i fałdowych

Możliwość dopasowania ssawki do powierzchni pochyłych o nachyleniu do 45°

Z zabezpieczeniem przed skręceniem



▶ Dane techniczne

Nr katalogowy	SO-30411010	SO-30411020	SO-30422015	SO-30422035	SO-30423015
G1	M5	M5	G1/8"	G1/8"	G1/4"
G2	M5	M5	G1/8"	G1/8"	G1/8"
Wymiar A [mm]	10	10	15	15	15
Wymiar B [mm]	26	26	32	32	32
Wymiar L min. [mm]	52	60	70	75	72
Wymiar L maks. [mm]	62	80	85	110	87
Masa [g]	29	30	76	77	81

▶ Dane techniczne

Nr katalogowy	SO-30423035	SO-30432020	SO-30432040	SO-30433020	SO-30433040
G1	G1/4"	G1/8"	G1/8"	G1/4"	G1/4"
G2	G1/8"	G1/8"	G1/8"	G1/4"	G1/4"
Wymiar A [mm]	15	20	20	20	20
Wymiar B [mm]	32	53	53	53	53
Wymiar L min. [mm]	77	97	103	99	105
Wymiar L maks. [mm]	112	117	143	119	145
Masa [g]	82	145	146	168	169

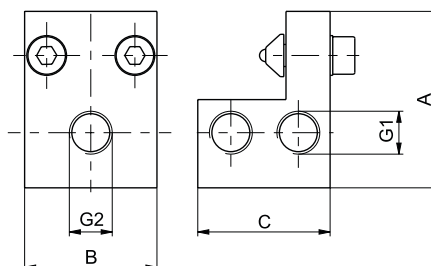
▶ ROZDZIELACZ POWIETRZA 4-DROGOWY



▶ Cechy szczególne

1 obieg powietrza, 4 przyłącza

Do rozdzielania powietrza sprężonego od próżni



▶ Dane techniczne

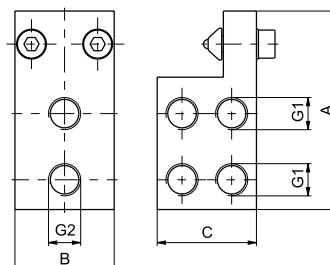
Nr katalogowy	SO-35101004
G1	G1/8"
G2	G1/8"
Wymiar A [mm]	40
Wymiar B [mm]	30
Wymiar C [mm]	30
Masa [g]	86

▶ ROZDZIELACZ POWIETRZA 2 X 4-DROGOWY



▶ Cechy szczególne

2 obiegi powietrza, 2 x 4 przyłącza
Do rozdzielania powietrza sprężonego od próżni



Nr katalogowy

▶ Dane techniczne

SO-35102004

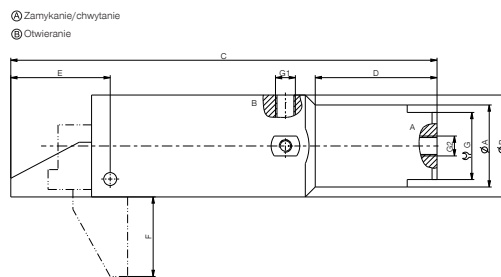
G1	G1/8"
G2	G1/8"
Wymiar A [mm]	60
Wymiar B [mm]	30
Wymiar C [mm]	30
Masa [g]	133

▶ PALEC CHWYTAKOWY



▶ Cechy szczególne

Kąt wychylenia 90°
Moment obrotowy 90 Ncm



▶ Dane techniczne

Nr katalogowy

SO-43120090

G1	M5
G2	M5
Wymiar A [mm]	20
Wymiar B [mm]	25
Wymiar C [mm]	105
Wymiar D [mm]	30
Wymiar E [mm]	24
Wymiar F [mm]	19
Wymiar G [mm]	17
Masa [g]	130