

PRÍSAVKY

RAD SF / SFO

1

Rad SF / SFO / Prísavky

► RAD SF - SKLADANÁ GUMOVÁ PRÍSAVKA



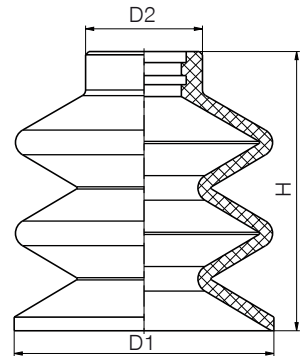
► Oblasti použitia

Mierne vypuklé, šikmé a nerovné povrchy

► Zvláštnosti

Vyrovnáva výškové rozdiely

Vykoná pri procese prisávania jeden zdvih späť



► Technické údaje

Prevedenie	Materiál	Farba	Prevádzková teplota	Shore-A	Obj. č. dodatku
Štandardné	Nitrilovaný kaučuk	čierna	-20° C - +110° C	65 +/- 3	-
Antistatické	Nitrilovaný kaučuk	čierna	-20° C - +110° C	65 +/- 3	NA (napr. SF10NA)
Teplovzdorné	Silikónový kaučuk	modrá	-55° C bis +180° C	60 +/- 5	SI (napr. SF10SI)
Vhodné pre potraviny	Silikónový kaučuk	biela	-55° C bis +180° C	60 +/- 5	L (napr. SF10L)
Antistatické	Silikónový kaučuk	čierna	-20° C bis +150° C	55 +/- 5	SA (napr. SF10SA)
Málo podliehajúce opotrebovaniu	Polyuretán	červená	-20° C bis +150° C	82 +/- 5	na základe dopytu

► Technické údaje

Objednávacie č.	SF10	SF15	SF18	SF24	SF30	SF40
Nasávací sila – teoretická [N]*	6	12	20	35	55	97
Zdvíhová sila [N]	2,2	4	6	9,5	13	25
Objem [cm ³]	0,5	1,1	1,8	4,5	8,9	19,5
Druh pripojeniaen	1	1	1	2	2	2
Rozmer D1 [mm]	10	15	18	24	30	40
Rozmer D2 [mm]	10	10,2	12	16,5	17	18
Rozmer H min. [mm]	10	10	11	18	22	27
Rozmer H max. [mm]	14	15,5	18,7	26	35	43

► Technické údaje

Objednávacie č.	SF50	SF60	SF85
Nasávací sila – teoretická [N]*	157	225	443
Zdvíhová sila [N]	42	54	90
Objem [cm ³]	32	62	166
Druh pripojeniaen	2	2	2
Rozmer D1 [mm]	50	60	85
Rozmer D2 [mm]	20	20	24,5
Rozmer H min. [mm]	30	35	50
Rozmer H max. [mm]	48	58	76

* pri 0,8 baroch vákuua

▶ RAD SFO - SKLADANÁ GUMOVÁ PRÍSAVKA – OVÁLNA



▶ Oblasti použitia

Dlhé, úzke a mierne nerovné povrchy

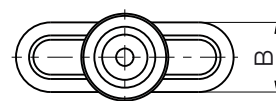
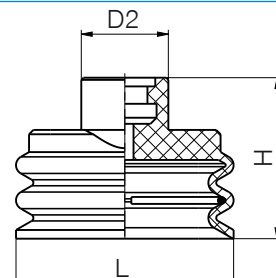
▶ Zvláštnosti

Vyrovnáva výškové rozdiely

Vykoná pri procese prísávania jeden zdvih späť

Ušnicová zvierka ako poistka proti pootočeniu je súčasťou dodávky

Vkladacia pružina z ušľachtilej ocele na stabilizáciu a zachovanie tvaru prísavky



▶ Technické údaje

Prevedenie	Materiál	Farba	Prevádzková teplota	Shore-A	Obj. č. dodatku
Štandardné	Nitrilovaný kaučuk	čierna	-20° C - +110° C	65 +/- 3	-
Antistatické	Nitrilovaný kaučuk	čierna	-20° C - +110° C	65 +/- 3	NA (napr. SFO8-25NA)
Teplovzdorné	Silikónový kaučuk	modrá	-55° C bis +180° C	60 +/- 5	SI (napr. SFO8-25SI)
Vhodné pre potraviny	Silikónový kaučuk	biela	-55° C bis +180° C	60 +/- 5	L (napr. SFO8-25L)
Antistatické	Silikónový kaučuk	čierna	-20° C bis +150° C	55 +/- 5	SA (napr. SFO8-25SA)
Málo podliehajúce opotrebovaniu	Polyuretán	červená	-20° C bis +150° C	82 +/- 5	na základe dopytu

▶ Technické údaje

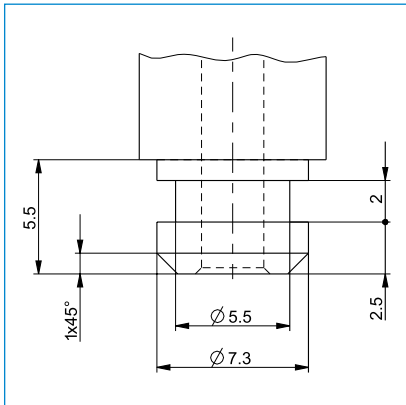
Objednávacie č.	SFO8-25	SFO15-45	SFO25-75
Nasávací sila – teoretická [N]*	15	49	139
Zdvíhová sila [N]	3,5	10	35
Objem [cm ³]	0,9	6,1	20,4
Druh pripojenia	1	2	2
Rozmer B [mm]	8	15	25
Rozmer D2 [mm]	10	17,5	17,5
Rozmer H min. [mm]	14,5	19	22
Rozmer H max. [mm]	18,5	28,5	34,5
Rozmer L min. [mm]	25	45	75

*pri 0,8 baroch vákua

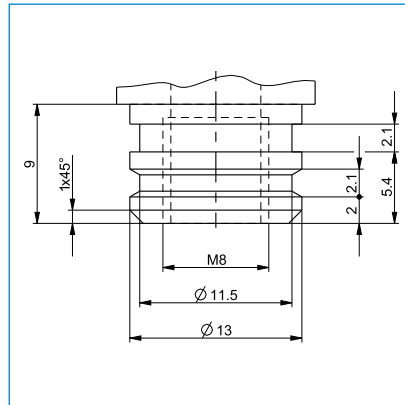
PRÍSAVKY

DRUHY PRIPOJENIA

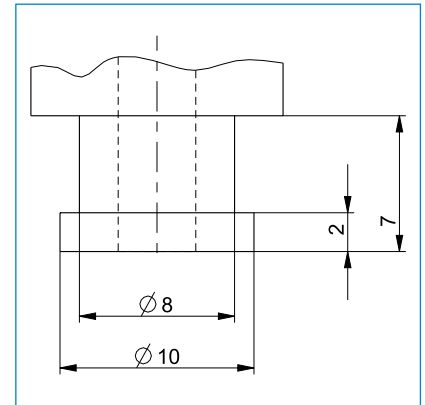
Prísavky, adaptéry a vyrovnávacie prvky s rovnakou charakteristikou pripojenia je možné ľubovoľne vzájomne kombinovať. Rozmery jednotlivých druhov pripojenia je možné vyčítať z uvedených výkresov.



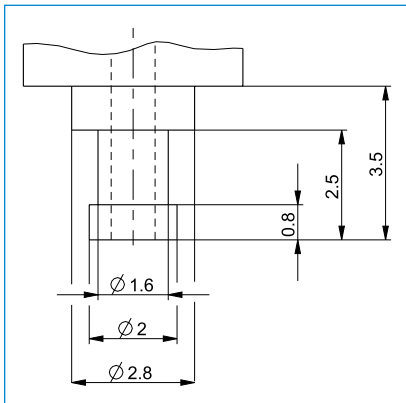
■ Druh pripojenia 1



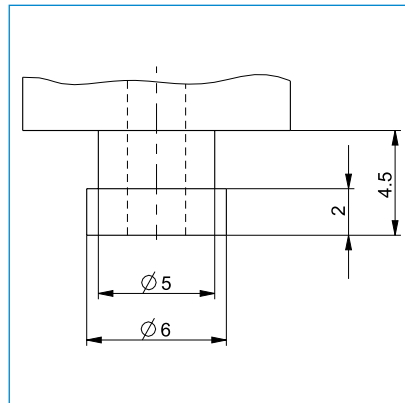
■ Druh pripojenia 2



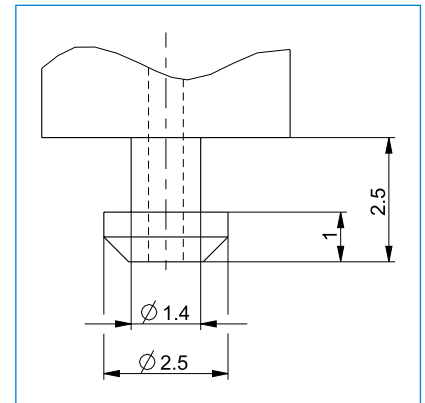
■ Druh pripojenia 3



■ Druh pripojenia 4



■ Druh pripojenia 5



■ Druh pripojenia 6