

# AMORTISSEURS INDUSTRIELS POWERSTOP

## FILETAGE M36X1.5

### ► SÉRIES

PowerStop®

STANDARD ENERGY	HIGH ENERGY	ADJUSTABLE ENERGY
		
L'application économique	L'application performante	La version réglable

► <b>Matériau</b>	Inox	► <b>Huile bio (biodégradable)</b>	HEES
► <b>Plage de température admissible</b>	-10 ... +70 [°C]	- <b>Certifié H1</b>	Oui
► <b>Angle d'impact max.</b>	2 [°]	- <b>Sans silicone</b>	Oui
► <b>Force sur la butée fixe max.</b>	30 [kN]	► <b>Conforme à la directive RoHS</b>	- <b>Conforme au règlement REACH</b>
► <b>Couple de serrage contre-écrou</b>		► <b>Pression absolue max.</b>	
- <b>Standard Energy</b>	60 [Nm]	- <b>Standard Energy</b>	1 [bar]
- <b>High Energy</b>	80 [Nm]	- <b>High Energy</b>	10 [bar]
- <b>Adjustable Energy</b>	80 [Nm]	- <b>Adjustable Energy</b>	10 [bar]

### ► CARACTÉRISTIQUES TECHNIQUES

	Modèle	Série	Filetage	Modèle de course	Course max. [mm]	Degré de dureté	Vitesse d'impact			Absorption d'énergie max.			Protection	Retour en position initiale			Tête	Butée intégré	Version	
							min.	max.	Fonctionnement continu par course	Mode arrêt d'urgence par heure	par course	Force min.		Temps max.	max.					
																[m/s]				[m/s]
STANDARD ENERGY	P	SE	36X15	N	30	H	0,1	1,2	185	140.000	185	D	15	35	0,4	D	x	-A		
						M	0,8	2,2	185	140.000	185	-	-	-	-	-	-		-	-
						S	1,8	3,5	185	140.000	185	F	15	35	0,4	S	x		-	
						W	3,0	5,0	185	140.000	185	A	15	35	0,4	K	x		-	
HIGH ENERGY	P	HE	36X15	N	30	H	0,1	1,2	400	120.000	800	D	40	65	0,4	D	x	-A		
						M	0,8	2,2	360	120.000	650	-	-	-	-	-	-		-	
						S	1,8	3,5	320	120.000	500	F	40	65	0,4	S	x		-	
						W	3,0	5,0	280	120.000	350	A	40	65	0,4	K	x		-	
ADJUSTABLE ENERGY	P	AE	36X151	N	30	H	0,1	5,0	400	140.000	400	D	40	65	0,4	D	x	-A		
						M	-	-	-	-	-	-	-	-	-	-	-			
						S	-	-	-	-	-	F	40	65	0,4	S	x		-	
						W	-	-	-	-	-	A	40	65	0,4	K	x		-	
HIGH ENERGY	P	HE	36X15	L	50	H	0,1	1,2	400	140.000	800	D	40	65	0,8	D	x	-A		
						M	0,8	2,2	360	140.000	650	-	-	-	-	-	-		-	
						S	1,8	3,5	320	140.000	500	F	40	65	0,8	S	x		-	
						W	3,0	5,0	280	140.000	350	A	40	65	0,8	K	x		-	
ADJUSTABLE ENERGY	P	AE	36X15	L	50	H	0,1	5,0	400	140.000	400	D	40	65	0,8	D	x	-A		
						M	-	-	-	-	-	-	-	-	-	-	-			
						S	-	-	-	-	-	F	40	65	0,8	S	x		-	
						W	-	-	-	-	-	A	40	65	0,8	K	x		-	

## PROTECTION

Sans protection	Anneau en feutre	Racleur (NBR)
D -A	F -A	A -A
dans un environnement propre	contre la poussière, les copeaux, ...	contre les liquides, l'huile, ...

## DESSINS TECHNIQUES

	Sans tête tige courte	Sans tête tige longue	Avec tête en acier	Avec tête en plastique
	N D -A	N E -A	N S -A	N K -A
STANDARD ENERGY	 155, 24, 46, 10, 4.5, 12, 30, 125, 730g	 165, 30, 10, 40, 125, 740g	 170, 30, 22, 31, 15, 125, 800g	 170, 30, 22, 31, 15, 125, 800g
HIGH ENERGY	 156, 24, 46, 10, 4.5, 12, 30, 126, 760g	 166, 30, 10, 40, 126, 770g	 171, 30, 22, 31, 15, 126, 830g	 171, 30, 22, 31, 15, 126, 830g
ADJUSTABLE ENERGY	 173, 24, 46, 10, 4.5, 12, 30, 17, 126, 810g	 183, 30, 10, 40, 126, 820g	 188, 30, 22, 31, 15, 126, 880g	 188, 30, 22, 31, 15, 126, 880g

	Sans tête tige courte	Sans tête tige longue	Avec tête en acier	Avec tête en plastique
	L D -A	L E -A	L S -A	L K -A
HIGH ENERGY	 221, 24, 46, 10, 4.5, 12, 50, 171, 1030g	 231, 50, 10, 60, 171, 1040g	 236, 50, 22, 31, 15, 171, 1100g	 236, 50, 22, 31, 15, 171, 1100g
ADJUSTABLE ENERGY	 238, 24, 46, 10, 4.5, 12, 50, 17, 171, 1070g	 248, 50, 10, 60, 171, 1080g	 253, 50, 22, 31, 15, 171, 1140g	 253, 50, 22, 31, 15, 171, 1140g

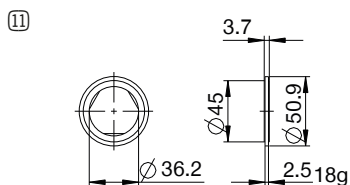
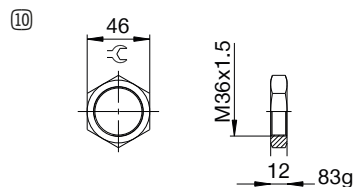
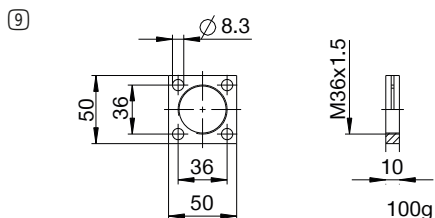
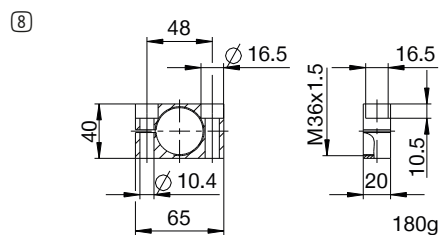
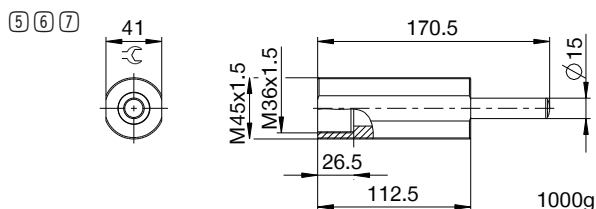
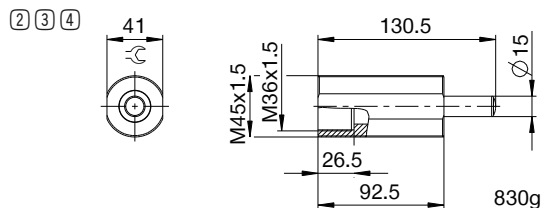
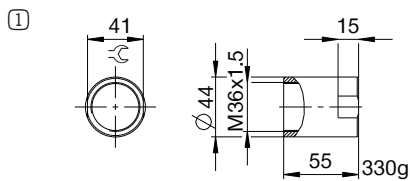


# AMORTISSEURS INDUSTRIELS POWERSTOP

## FILETAGE M36X1.5

### ▶ ACCESSOIRES

Pos.	N° de commande	Accessoires	Remarques
①	<b>PAH36X15-A</b>	Douille de butée	Avec 1x PVM36X15-A. Amortisseur industriel avec soufflet exclu.
②	<b>PBV36X15ND-A</b>	Élément de précharge articulé course normale Protection : Sans protection	Angle d'impact max. 30°. Utilisable uniquement en combinaison avec un amortisseur industriel sans protection et sans tête à tige de piston courte. Contre-écrou PVM45X15-A adapté au filetage externe de l'élément de précharge articulé.
③	<b>PBV36X15NF-A</b>	Élément de précharge articulé course normale Protection : anneau en feutre (feutre)	Angle d'impact max. 30°. Utilisable uniquement en combinaison avec un amortisseur industriel sans protection et sans tête à tige de piston courte. Contre-écrou PVM45X15-A adapté au filetage externe de l'élément de précharge articulé.
④	<b>PBV36X15NA-A</b>	Élément de précharge articulé course normale Protection : racleur (NBR)	Angle d'impact max. 30°. Utilisable uniquement en combinaison avec un amortisseur industriel sans protection et sans tête à tige de piston courte. Contre-écrou PVM45X15-A adapté au filetage externe de l'élément de précharge articulé.
⑤	<b>PBV36X15LD-A</b>	Élément de précharge articulé en course longue Protection : Sans protection	Angle d'impact max. 30°. Utilisable uniquement en combinaison avec un amortisseur industriel sans protection et sans tête à tige de piston courte. Contre-écrou PVM45X15-A adapté au filetage externe de l'élément de précharge articulé.
⑥	<b>PBV36X15LF-A</b>	Élément de précharge articulé en course longue Protection : anneau en feutre (feutre)	Angle d'impact max. 30°. Utilisable uniquement en combinaison avec un amortisseur industriel sans protection et sans tête à tige de piston courte. Contre-écrou PVM45X15-A adapté au filetage externe de l'élément de précharge articulé.
⑦	<b>PBV36X15LA-A</b>	Élément de précharge articulé en course longue Protection : racleur (NBR)	Angle d'impact max. 30°. Utilisable uniquement en combinaison avec un amortisseur industriel sans protection et sans tête à tige de piston courte. Contre-écrou PVM45X15-A adapté au filetage externe de l'élément de précharge articulé.
⑧	<b>PKS36X15-A</b>	Bride de serrage à vissage orthogonal	Couple de serrage des vis 45 Nm max.
⑨	<b>PKP36X15-A</b>	Bride de serrage à vissage parallèle	Couple de serrage des vis 22 Nm max.
⑩	<b>PVM36X15-A</b>	Contre-écrou acier inoxydable	Contenu dans la livraison de l'amortisseur industriel.
⑪	<b>PDD36X15-A</b>	Joint de chambre de pression	Sur demande. Fixation recommandée avec PVM36x15-A. Le joint doit reposer sur toute sa surface, des deux côtés.



## NOMENCLATURE

P HE 36X15 L H A K -A

### Modèle

**P** Amortisseurs industriels PowerStop

### Série

**ME** Mini Energy

**SE** Standard Energy

**HE** High Energy

**AE** Adjustable Energy

### Filetage

**36** Diamètre nominal de filetage

**X**

**15** Pas de filetage (facteur 10)

### Modèle de course

**N** Course normale

**L** Course longue

### Degré de dureté

**H** Hard (0,1 - 1,2 m/s ; Adjustable Energy : 0,1 - 5 m/s)

**M** Medium (0,8 - 2,2 m/s)

**S** Soft (1,8 - 3,5 m/s)

**W** Supersoft (3 - 5 m/s)

### Protection

**D** Sans protection

**F** Anneau en feutre

**A** Racleur (NBR)

**B** Soufflet (TPE)

### Tête

**D** Sans tête tige courte

**E** Sans tête tige longue

**S** Avec tête en acier

**K** Avec tête en plastique

### Version

**-A** Versionnement de A à Z