

AMORTYZATORY PRZEMYSŁOWE POWERSTOP

GWINT M33X1.5

► SERIE

PowerStop®

STANDARD ENERGY	HIGH ENERGY	ADJUSTABLE ENERGY
		
Ekonomiczny	Wydajny	Regulowany

► Materiał	Stal szlachetna	► Olej organiczny (biodegradowalny)	HEES
► Dopuszczalny zakres temperatury	-10 ... +70 [°C]	- Z certyfikatem H1	Tak
► Kąt uderzenia maks.	2 [°]	- Brak substancji LABS	Tak
► Siła na ograniczniku stałym maks.	30 [kN]	► Zgodność z dyrektywą RoHS	Zgodność z dyrektywą REACH
► Moment dokręcania nakrętki kontrolującej		► Ciśnienie bezwzględne maks.	
- Standard Energy	60 [Nm]	- Standard Energy	1 [bar]
- High Energy	80 [Nm]	- High Energy	10 [bar]
- Adjustable Energy	80 [Nm]	- Adjustable Energy	10 [bar]

► DANE TECHNICZNE

	Budowa	Seria	Gwint	Warianty skoku	Skok maks. [mm]	Stopień twardości	Prędkość uderzenia			Pochłanianie energii maks.			Zabezpieczenie	Cofnięcie			Głowica	Zintegrowany Zderzak stały	Wersja
							Praca ciągła		Zatrzymanie awaryjne		Siła			Czas					
							min.	maks.	Na skok	Na godzinę	Na skok	min.			maks.				
STANDARD ENERGY	P	SE	33X15	N	30	H	0,1	1,2	185	140.000	185	D	15	35	0,4	D	x	-A	
						M	0,8	2,2	185	140.000	185	F	15	35	0,4	E	-		
						S	1,8	3,5	185	140.000	185	A	15	35	0,4	S	x		
						W	3,0	5,0	185	140.000	185	B	15	230	0,4	K	x		
HIGH ENERGY	P	HE	33X15	N	30	H	0,1	1,2	400	140.000	800	D	40	65	0,4	D	x	-A	
						M	0,8	2,2	360	140.000	650	F	40	65	0,4	E	-		
						S	1,8	3,5	320	140.000	500	A	40	65	0,4	S	x		
						W	3,0	5,0	280	140.000	350	B	40	260	0,4	K	x		
ADJUSTABLE ENERGY	P	AE	33X15	N	30	H	0,1	5,0	400	140.000	400	D	40	65	0,4	D	x	-A	
						M	0,8	2,2	360	140.000	650	F	40	65	0,4	E	-		
						S	1,8	3,5	320	140.000	500	A	40	65	0,4	S	x		
						W	3,0	5,0	280	140.000	350	B	40	260	0,4	K	x		
HIGH ENERGY	P	HE	33X15	L	50	H	0,1	1,2	400	140.000	800	D	40	65	0,8	D	x	-A	
						M	0,8	2,2	360	140.000	650	F	40	65	0,8	E	-		
						S	1,8	3,5	320	140.000	500	A	40	65	0,8	S	x		
						W	3,0	5,0	280	140.000	350	B	40	65	0,8	K	x		
ADJUSTABLE ENERGY	P	AE	33X15	L	50	H	0,1	5,0	400	140.000	400	D	40	65	0,8	D	x	-A	
						M	0,8	2,2	360	140.000	650	F	40	65	0,8	E	-		
						S	1,8	3,5	320	140.000	500	A	40	65	0,8	S	x		
						W	3,0	5,0	280	140.000	350	B	40	65	0,8	K	x		

OCHRONA

Bez zabezpieczenia	Podkładka filcowa	Zgarniacz (NBR)	Ośłona harmonijkowa (TPE)
D -A	F -A	A -A	B -A
w czystym środowisku	na kurz, wióry, ...	przed cieczą, olejem, ...	

RYСУNKI TECHNICZNE

	bez głowicą krótkie tłoczyko	bez głowicą długie tłoczyko	Z głowicą stalową	Z głowicą z tworzywa sztucznego	Z osłoną harmonijkową i głowicą stalową	Z osłoną harmonijkową i głowicą z tworzywa sztucznego
	N D -A	N E -A	N S -A	N K -A	N B S -A	N B K -A
STANDARD ENERGY	 155, 24, 41, 10, 4.5, 12, 30, 125, 570g	 165, 30, 10, 40, 125, 580g	 170, 30, 22, 31, 15, 125, 640g	 170, 30, 22, 31, 15, 125, 640g	 181, 30, 22, 39, 26, 110.5, 700g	 181, 30, 22, 39, 26, 110.5, 700g
HIGH ENERGY	 156, 24, 41, 10, 4.5, 12, 30, 126, 590g	 166, 30, 10, 40, 126, 600g	 171, 30, 22, 31, 15, 126, 660g	 171, 30, 22, 31, 15, 126, 660g	 182, 30, 22, 39, 26, 111.5, 720g	 182, 30, 22, 39, 26, 111.5, 720g
ADJUSTABLE ENERGY	 173, 24, 41, 10, 4.5, 12, 30, 126, 17, 640g	 183, 30, 10, 40, 126, 640g	 188, 30, 22, 31, 15, 126, 710g	 188, 30, 22, 31, 15, 126, 710g	 199, 30, 22, 39, 26, 111.5, 770g	 199, 30, 22, 39, 26, 111.5, 770g

	bez głowicą krótkie tłoczyko	bez głowicą długie tłoczyko	Z głowicą stalową	Z głowicą z tworzywa sztucznego
	L D -A	L E -A	L S -A	L K -A
HIGH ENERGY	 221, 24, 41, 10, 4.5, 12, 50, 171, 790g	 231, 50, 10, 60, 171, 800g	 236, 50, 22, 31, 15, 171, 860g	 236, 50, 22, 31, 15, 171, 860g
ADJUSTABLE ENERGY	 238, 24, 41, 10, 4.5, 12, 50, 171, 850g	 248, 50, 10, 60, 171, 860g	 253, 50, 22, 31, 15, 171, 920g	 253, 50, 22, 31, 15, 171, 920g

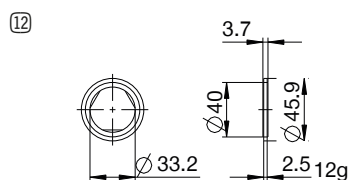
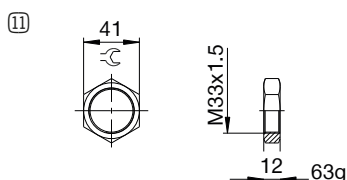
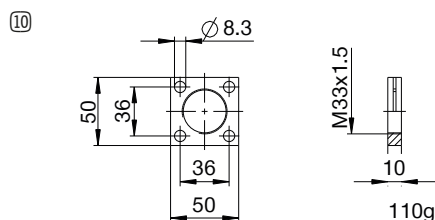
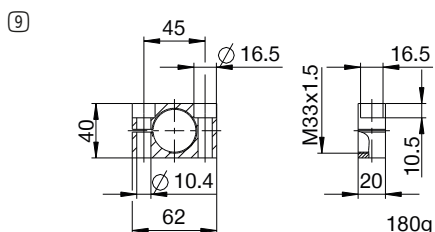
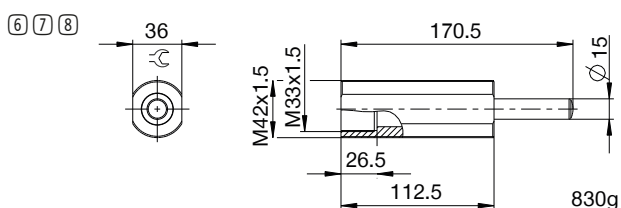
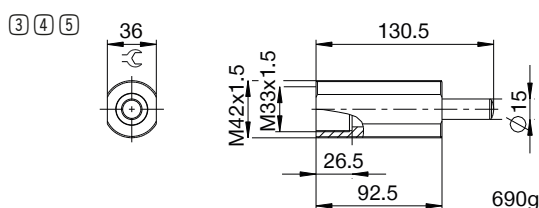
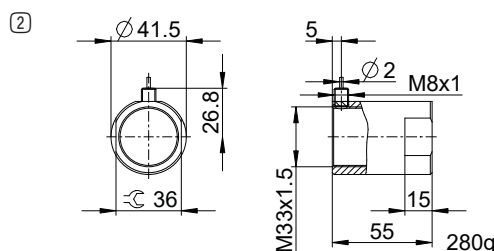
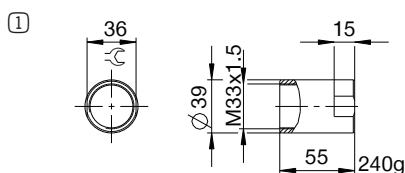


AMORTYZATORY PRZEMYSŁOWE POWERSTOP

GWINT M33X1.5

WYPOSAŻENIE

Poz.	Nr katalogowy	Wyposażenie	Uwagi
①	PAH33X15-A	Tuleja oporowa	W komplecie 1x PVM33X15-A. Nie dotyczy amortyzatorów przemysłowych z osłoną harmonijkową.
②	PSH33X15-B	Tuleja czujnika stopu	W komplecie 1x PVM33X15-A. Odczyt możliwy wyłącznie przez amortyzator przemysłowy z głowicą stalową lub plastikową. Nie dotyczy amortyzatorów przemysłowych z osłoną harmonijkową. Czujnik indukcyjny, PNP (NC), kabel PUR 2 m, stopień ochrony IP67. Więcej informacji patrz osobna karta katalogowa.
③	PBV33X15ND-A	Adapter obciążeń nieosiowych – skok normalny Zabezpieczenie: Bez zabezpieczenia	Kąt uderzenia maks. 30°. Może być używany tylko w połączeniu z amortyzatorem przemysłowym bez zabezpieczenia i bez głowicy z krótkim tłoczyskiem. Nakrętka kontrolująca PVM42X15-A pasująca do gwintu zewnętrznego adaptera obciążeń nieosiowych.
④	PBV33X15NF-A	Adapter obciążeń nieosiowych – skok normalny Zabezpieczenie: Podkładka filcowa (filc)	Kąt uderzenia maks. 30°. Może być używany tylko w połączeniu z amortyzatorem przemysłowym bez zabezpieczenia i bez głowicy z krótkim tłoczyskiem. Nakrętka kontrolująca PVM42X15-A pasująca do gwintu zewnętrznego adaptera obciążeń nieosiowych.
⑤	PBV33X15NA-A	Adapter obciążeń nieosiowych – skok normalny Zabezpieczenie: Zgarniacz (NBR)	Kąt uderzenia maks. 30°. Może być używany tylko w połączeniu z amortyzatorem przemysłowym bez zabezpieczenia i bez głowicy z krótkim tłoczyskiem. Nakrętka kontrolująca PVM42X15-A pasująca do gwintu zewnętrznego adaptera obciążeń nieosiowych.
⑥	PBV33X15LD-A	Adapter obciążeń nieosiowych, długi skok Ochrona: Bez zabezpieczenia	Kąt uderzenia maks. 30°. Może być używany tylko w połączeniu z amortyzatorem przemysłowym bez zabezpieczenia i bez głowicy z krótkim tłoczyskiem. Nakrętka kontrolująca PVM42X15-A pasująca do gwintu zewnętrznego adaptera obciążeń nieosiowych.
⑦	PBV33X15LF-A	Adapter obciążeń nieosiowych, długi skok Ochrona: podkładka filcowa (filc)	Kąt uderzenia maks. 30°. Może być używany tylko w połączeniu z amortyzatorem przemysłowym bez zabezpieczenia i bez głowicy z krótkim tłoczyskiem. Nakrętka kontrolująca PVM42X15-A pasująca do gwintu zewnętrznego adaptera obciążeń nieosiowych.
⑧	PBV33X15LA-A	Adapter obciążeń nieosiowych, długi skok Ochrona: zgarniacz (NBR)	Kąt uderzenia maks. 30°. Może być używany tylko w połączeniu z amortyzatorem przemysłowym bez zabezpieczenia i bez głowicy z krótkim tłoczyskiem. Nakrętka kontrolująca PVM42X15-A pasująca do gwintu zewnętrznego adaptera obciążeń nieosiowych.
⑨	PKS33X15-A	Kołnierz zaciskowy przykręcany ortogonalnie	Moment dokręcania śrub maks. 45 Nm.
⑩	PKP33X15-A	Kołnierz zaciskowy przykręcany równolegle	Moment dokręcania śrub maks. 22 Nm.
⑪	PVM33X15-A	Nakrętka kontrolująca ze stali szlachetnej	Dostarczane wraz z amortyzatorem przemysłowym.
⑫	PDD33X15-A	Uszczelnienie komory ciśnieniowej	Zalecane zamocowanie z PVM33X15-A. Uszczelka musi przylegać całą powierzchnią po obu stronach.



▶ NAZEWNICTWO

P HE 33X15 L H A K -A

Budowa

P Amortyzatory przemysłowe PowerStop

Seria

ME Mini Energy

SE Standard Energy

HE High Energy

AE Adjustable Energy

Gwint

33 średnica znamionowa gwintu

X

15 Skok gwintu (współczynnik 10)

Warianty skoku

N Skok normalny

L Skok długi

Stopień twardości

H Hard (0,1–1,2 m/s; Adjustable Energy: 0,1–5 m/s)

M Medium (0,8–2,2 m/s)

S Soft (1,8–3,5 m/s)

W Supersoft (3–5 m/s)

Zabezpieczenie

D Bez zabezpieczenia

F Podkładka filcowa

A Zgarniacz (NBR)

B Osłona harmonijkowa (TPE)

Głowica

D bez głowicą krótkie tłoczysko

E bez głowicą długie tłoczysko

S Z głowicą stalową

K Z głowicą z tworzywa sztucznego

Wersja

-A Wersje od A do Z