

DECELERATORI IDRAULICI INDUSTRIALI POWERSTOP

FILETTO M33X1.5

► SERIE

PowerStop®



► Materiale	Acciaio inox	► Olio biologico (biodegradabile)	HEES
► Range di temperatura ammesso	-10 ... +70 [°C]	- Certificato H1	Si
► Angolo di impatto mass.	2 [°]	- Senza grasso silconico	Si
► Forza max. sulla battuta	30 [kN]	► Conforme a RoHS - Conforme a REACH	Si
► Coppia di serraggio controdatto		► Pressione assoluta max.	
- Standard Energy	60 [Nm]	- Standard Energy	1 [bar]
- High Energy	80 [Nm]	- High Energy	10 [bar]
- Adjustable Energy	80 [Nm]	- Adjustable Energy	10 [bar]

► DATI TECNICI

	Disegno	Serie	Filetto	Corsa mass. [mm]	Grado di durezza	Velocità di impatto			Assorbimento di energia mass.			Protezione	Ripristino			Testina Battuta fissa integrata	Versione		
						min.	mass.		Funzionamento continuo per corsa	Funzionamento emergenza per ora	Funzionamento emergenza per corsa		Forza min.	Forza mass.	Tempo mass.				
STANDARD ENERGY	P	SE	33X15	N	30	H	0,1	1,2		185	140.000	185	D	15	35	0,4	D	x	-A
						M	0,8	2,2		185	140.000	185	F	15	35	0,4	E	-	
						S	1,8	3,5		185	140.000	185	A	15	35	0,4	S	x	
						W	3,0	5,0		185	140.000	185	B	15	230	0,4	K	x	
HIGH ENERGY	P	HE	33X15	N	30	H	0,1	1,2		400	140.000	800	D	40	65	0,4	D	x	-A
						M	0,8	2,2		360	140.000	650	F	40	65	0,4	E	-	
						S	1,8	3,5		320	140.000	500	A	40	65	0,4	S	x	
						W	3,0	5,0		280	140.000	350	B	40	260	0,4	K	x	
ADJUSTABLE ENERGY	P	AE	33X15	N	30	H	0,1	5,0		400	140.000	400	D	40	65	0,4	D	x	-A
						M							F	40	65	0,4	E	-	
						S							A	40	65	0,4	S	x	
						W							B	40	260	0,4	K	x	
HIGH ENERGY	P	HE	33X15	L	50	H	0,1	1,2		400	140.000	800	D	40	65	0,8	D	x	-A
						M	0,8	2,2		360	140.000	650	-				E	-	
						S	1,8	3,5		320	140.000	500	F	40	65	0,8	S	x	
						W	3,0	5,0		280	140.000	350	A	40	65	0,8	K	x	
ADJUSTABLE ENERGY	P	AE	33X15	L	50	H	0,1	5,0		400	140.000	400	D	40	65	0,8	D	x	-A
						M							-				E	-	
						S							F	40	65	0,8	S	x	
						W							A	40	65	0,8	K	x	

PROTEZIONE

Senza protezione	Anello di feltro	Raschiatore (NBR)	Guarnizione di tenuta a soffiato (TPE)
D -A	F -A	A -A	B -A
in un ambiente pulito	contro la polvere, trucioli, ...	contro il liquido, l'olio, ...	

DISEGNI TECNICI

	senza testina stelo corto	senza testina stelo lungo	con testina in acciaio	con testina in plastica	con guarnizione di tenuta a soffiato e testina in acciaio	con guarnizione di tenuta a soffiato e testina in plastica
	N D -A	N E -A	N S -A	N K -A	N B S -A	N B K -A
STANDARD ENERGY	 155, 125, 570g	 165, 125, 580g	 170, 125, 640g	 170, 125, 640g	 181, 110.5, 700g	 181, 110.5, 700g
HIGH ENERGY	 156, 126, 590g	 166, 126, 600g	 171, 126, 660g	 171, 126, 660g	 182, 111.5, 720g	 182, 111.5, 720g
ADJUSTABLE ENERGY	 173, 126, 640g	 183, 126, 640g	 188, 126, 710g	 188, 126, 710g	 199, 111.5, 770g	 199, 111.5, 770g

	senza testina stelo corto	senza testina stelo lungo	con testina in acciaio	con testina in plastica
	L D -A	L E -A	L S -A	L K -A
HIGH ENERGY	 221, 171, 790g	 231, 171, 800g	 236, 171, 860g	 236, 171, 860g
ADJUSTABLE ENERGY	 238, 171, 850g	 248, 171, 860g	 253, 171, 920g	 253, 171, 920g

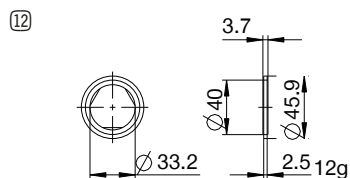
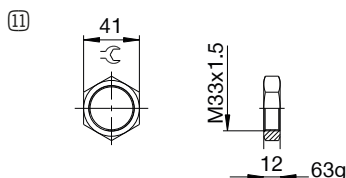
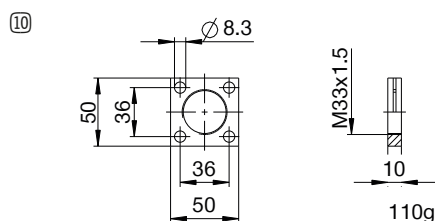
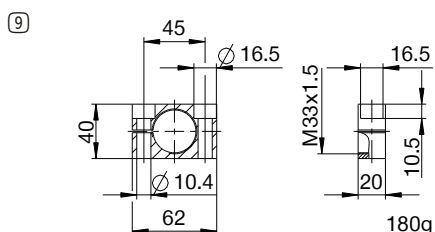
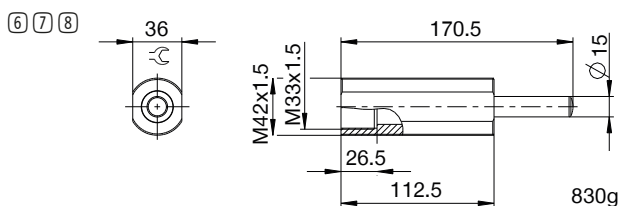
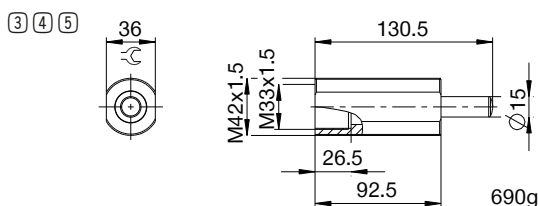
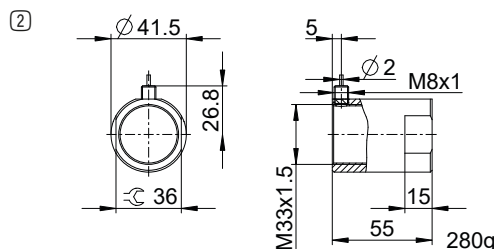
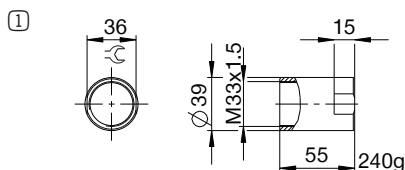


DECELERATORI IDRAULICI INDUSTRIALI POWERSTOP

FILETTO M33X1.5

ACCESSORI

Pos.	Numero d'ordine	Accessori	Annotazioni
①	PAH33X15-A	Battuta d'arresto	Incluso 1x PVM33X15-A. Ad esclusione del deceleratore idraulico industriale con soffiutto.
②	PSH33X15-B	Manicotto di arresto del sensore	Incluso 1x PVM33X15-A. Rilevamento possibile esclusivamente tramite deceleratore idraulico industriale con testina in acciaio o in plastica. Tranne deceleratore idraulico industriale con soffiutto. Sensore induttivo, PNP (NC), cavo PUR 2 m, grado di protezione IP67. Per ulteriori informazioni consultare la scheda dati separata.
③	PBV33X15ND-A	Avanzamento dei bulloni corsa normale Protezione: Senza protezione	Angolo di impatto max. 30°. Possibilità d'uso di uno stelo del pistone corto solo in combinazione con deceleratore idraulico industriale senza protezione e senza testina. Controdado PVM42X15-A adatto al filetto esterno del deceleratore.
④	PBV33X15NF-A	Avanzamento dei bulloni corsa normale Protezione: Anello di feltro (feltro)	Angolo di impatto max. 30°. Possibilità d'uso di uno stelo del pistone corto solo in combinazione con deceleratore idraulico industriale senza protezione e senza testina. Controdado PVM42X15-A adatto al filetto esterno del deceleratore.
⑤	PBV33X15NA-A	Avanzamento dei bulloni corsa normale Protezione: Raschiatore (NBR)	Angolo di impatto max. 30°. Possibilità d'uso di uno stelo del pistone corto solo in combinazione con deceleratore idraulico industriale senza protezione e senza testina. Controdado PVM42X15-A adatto al filetto esterno del deceleratore.
⑥	PBV33X15LD-A	Avanzamento dei bulloni corsa lunga Protezione: Senza protezione	Angolo di impatto max. 30°. Possibilità d'uso di uno stelo del pistone corto solo in combinazione con deceleratore idraulico industriale senza protezione e senza testina. Controdado PVM42X15-A adatto al filetto esterno del deceleratore.
⑦	PBV33X15LF-A	Avanzamento dei bulloni corsa lunga Protezione: Anello di feltro (feltro)	Angolo di impatto max. 30°. Possibilità d'uso di uno stelo del pistone corto solo in combinazione con deceleratore idraulico industriale senza protezione e senza testina. Controdado PVM42X15-A adatto al filetto esterno del deceleratore.
⑧	PBV33X15LA-A	Avanzamento dei bulloni corsa lunga Protezione: Raschiatore (NBR)	Angolo di impatto max. 30°. Possibilità d'uso di uno stelo del pistone corto solo in combinazione con deceleratore idraulico industriale senza protezione e senza testina. Controdado PVM42X15-A adatto al filetto esterno del deceleratore.
⑨	PKS33X15-A	Flangia di bloccaggio avvitata in modo ortogonale	Coppia di serraggio della vite max. 45 Nm.
⑩	PKP33X15-A	Flangia di bloccaggio avvitata in modo parallelo	Coppia di serraggio della vite max. 22 Nm.
⑪	PVM33X15-A	Controdado in acciaio inox	Contenuto nella fornitura del deceleratore idraulico industriale.
⑫	PDD33X15-A	Tenuta della camera di pressione	Fissaggio consigliato con PVM33X15-A. La guarnizione deve essere applicata in modo completo da entrambi i lati.



NOMENCLATURA

P HE 33X15 L H A K -A

Disegno

P Deceleratori idraulici industriali PowerStop

Serie

ME Mini Energy

SE Standard Energy

HE High Energy

AE Adjustable Energy

filetto

33 Diametro nominale filetto

X

15 Passo del filettato (fattore 10)

Variante della corsa

N Corsa normale

L Corsa lunga

Grado di durezza

H Hard (0,1 - 1,2 m/s; Adjustable Energy: 0,1 - 5 m/s)

M Medium (0,8 - 2,2 m/s)

S Soft (1,8 - 3,5 m/s)

W Supersoft (3 - 5 m/s)

Protezione

D Senza protezione

F Anello di feltro

A Raschiatore (NBR)

B Guarnizione di tenuta a soffiello (TPE)

Testina

D senza testina stelo corto

E senza testina stelo lungo

S con testina in acciaio

K con testina in plastica

Versione

-A Versioni dalla A alla Z