

AMORTIGUADORES INDUSTRIALES POWERSTOP

ROSCA M33X1.5

SERIES

PowerStop®

STANDARD ENERGY	HIGH ENERGY	ADJUSTABLE ENERGY
		
El amortiguador rentable	El amortiguador potente	El amortiguador ajustable

▶ Material	Acero inoxidable	▶ Aceite biológico (biodegradable)	HEES
▶ Rango de temperatura admisible	-10 ... +70 [°C]	- Certificado H1	Sí
▶ Ángulo de impacto máx.	2 [°]	- Lubricación sin silicona	Sí
▶ Fuerza en tope fijo máx.	30 [kN]	▶ Cumple las normas RoHS	Cumple las normas REACH
▶ Par de apriete de la contratuerca		▶ Presión absoluta máx.	
- Standard Energy	60 [Nm]	- Standard Energy	1 [bar]
- High Energy	80 [Nm]	- High Energy	10 [bar]
- Adjustable Energy	80 [Nm]	- Adjustable Energy	10 [bar]

DATOS TÉCNICOS

	Diseño	Serie	Rosca	Versión de carrera	Carrera máx. [mm]	Grado de dureza	Velocidad de impacto			Absorción de energía máx.			Protección	Retorno			Cabezal	Tope fijo integrado	Versión
							mín.	máx.	por recorrido	Servicio continuo por recorrido	Servicio parada emergencia por hora	por recorrido		Fuerza mín.	Fuerza máx.	Tiempo máx.			
STANDARD ENERGY	P	SE	33X15	N	30	H	0,1	1,2	185	140.000	185	D	15	35	0,4	D	x	-A	
						M	0,8	2,2	185	140.000	185	F	15	35	0,4	E	-		
						S	1,8	3,5	185	140.000	185	A	15	35	0,4	S	x		
						W	3,0	5,0	185	140.000	185	B	15	230	0,4	K	x		
HIGH ENERGY	P	HE	33X15	N	30	H	0,1	1,2	400	140.000	800	D	40	65	0,4	D	x	-A	
						M	0,8	2,2	360	140.000	650	F	40	65	0,4	E	-		
						S	1,8	3,5	320	140.000	500	A	40	65	0,4	S	x		
						W	3,0	5,0	280	140.000	350	B	40	260	0,4	K	x		
ADJUSTABLE ENERGY	P	AE	33X15	N	30	H	0,1	5,0	400	140.000	400	D	40	65	0,4	D	x	-A	
						M	0,8	2,2	360	140.000	650	F	40	65	0,4	E	-		
						S	1,8	3,5	320	140.000	500	A	40	65	0,4	S	x		
						W	3,0	5,0	280	140.000	350	B	40	260	0,4	K	x		
HIGH ENERGY	P	HE	33X15	L	50	H	0,1	1,2	400	140.000	800	D	40	65	0,8	D	x	-A	
						M	0,8	2,2	360	140.000	650	F	40	65	0,8	E	-		
						S	1,8	3,5	320	140.000	500	A	40	65	0,8	S	x		
						W	3,0	5,0	280	140.000	350	A	40	65	0,8	K	x		
ADJUSTABLE ENERGY	P	AE	33X15	L	50	H	0,1	5,0	400	140.000	400	D	40	65	0,8	D	x	-A	
						M	0,8	2,2	360	140.000	650	F	40	65	0,8	E	-		
						S	1,8	3,5	320	140.000	500	A	40	65	0,8	S	x		
						W	3,0	5,0	280	140.000	350	A	40	65	0,8	K	x		

PROTECCIÓN

sin protección	Anillo de fieltro	Rascador (NBR)	Fuelle (TPE)
D -A	F -A	A -A	B -A
en un ambiente limpio	contra polvo, virutas, ...	contra líquido, aceite, ...	

DIBUJOS TÉCNICOS

	sin cabezal vástago corto	sin cabezal vástago largo	con cabezal de acero	con cabezal de plástico	con fuelle y cabezal de acero	con fuelle y cabezal de plástico
	N D -A	N E -A	N S -A	N K -A	N B S -A	N B K -A
STANDARD ENERGY	 155, 125, 570g	 165, 125, 580g	 170, 125, 640g	 170, 125, 640g	 181, 110.5, 700g	 181, 110.5, 700g
HIGH ENERGY	 156, 126, 590g	 166, 126, 600g	 171, 126, 660g	 171, 126, 660g	 182, 111.5, 720g	 182, 111.5, 720g
ADJUSTABLE ENERGY	 173, 126, 640g	 183, 126, 640g	 188, 126, 710g	 188, 126, 710g	 199, 111.5, 770g	 199, 111.5, 770g

	sin cabezal vástago corto	sin cabezal vástago largo	con cabezal de acero	con cabezal de plástico
	L D -A	L E -A	L S -A	L K -A
HIGH ENERGY	 221, 171, 790g	 231, 171, 800g	 236, 171, 860g	 236, 171, 860g
ADJUSTABLE ENERGY	 238, 171, 850g	 248, 171, 860g	 253, 171, 920g	 253, 171, 920g

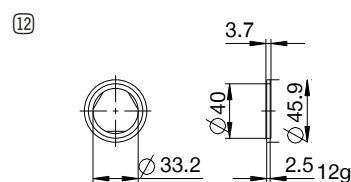
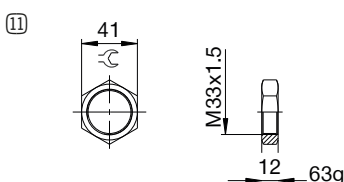
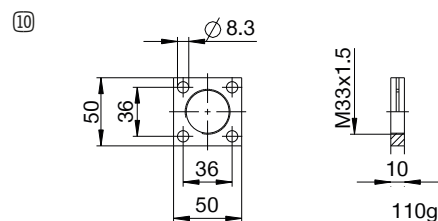
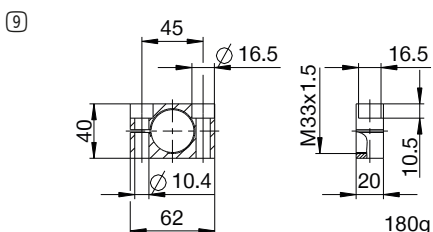
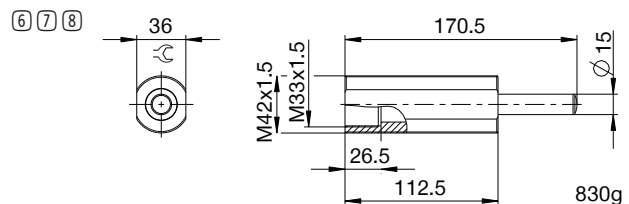
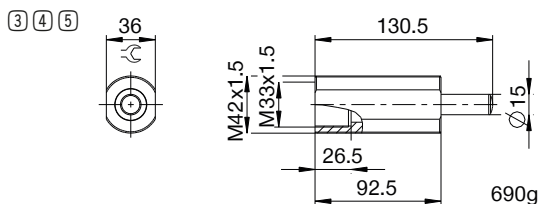
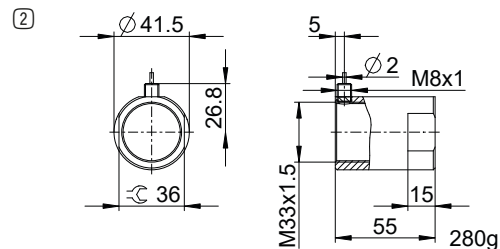
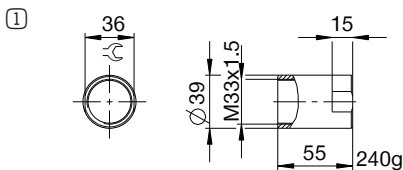


AMORTIGUADORES INDUSTRIALES POWERSTOP

ROSCA M33X1.5

ACCESORIOS

Pos.	Referencia	Accesorios	Observaciones
①	PAH33X15-A	Casquillo tope	Incluye 1 PVM33X15-A. Amortiguador industrial con fuelle excluido.
②	PSH33X15-B	Casquillo de tope del sensor	Incluye 1x PVM33X15-A. Detección solo posible mediante amortiguador industrial con cabezal de acero o plástico. Amortiguador industrial con fuelle excluido. Sensor inductivo, PNP (NC), cable PUR de 2 m, índice de protección IP67. Para más información véase la hoja de datos aparte.
③	PBV33X15ND-A	Suspensión previa a pernos carrera normal Protección: sin protección	Ángulo de impacto máx. 30°. Solo puede utilizarse en combinación con amortiguadores industriales sin protección y sin cabezal de vástago corto. Contratuerca PVM42X15-A adecuada para rosca exterior de la suspensión previa a pernos.
④	PBV33X15NF-A	Suspensión previa a pernos carrera normal Protección: anillo de fieltro (fieltro)	Ángulo de impacto máx. 30°. Solo puede utilizarse en combinación con amortiguadores industriales sin protección y sin cabezal de vástago corto. Contratuerca PVM42X15-A adecuada para rosca exterior de la suspensión previa a pernos.
⑤	PBV33X15NA-A	Suspensión previa a pernos carrera normal Protección: rascador (NBR)	Ángulo de impacto máx. 30°. Solo puede utilizarse en combinación con amortiguadores industriales sin protección y sin cabezal de vástago corto. Contratuerca PVM42X15-A adecuada para rosca exterior de la suspensión previa a pernos.
⑥	PBV33X15LD-A	Suspensión previa a pernos carrera larga Protección: sin protección	Ángulo de impacto máx. 30°. Solo puede utilizarse en combinación con amortiguadores industriales sin protección y sin cabezal de vástago corto. Contratuerca PVM42X15-A adecuada para rosca exterior de la suspensión previa a pernos.
⑦	PBV33X15LF-A	Suspensión previa a pernos carrera larga Protección: anillo de fieltro (fieltro)	Ángulo de impacto máx. 30°. Solo puede utilizarse en combinación con amortiguadores industriales sin protección y sin cabezal de vástago corto. Contratuerca PVM42X15-A adecuada para rosca exterior de la suspensión previa a pernos.
⑧	PBV33X15LA-A	Suspensión previa a pernos carrera larga Protección: rascador (NBR)	Ángulo de impacto máx. 30°. Solo puede utilizarse en combinación con amortiguadores industriales sin protección y sin cabezal de vástago corto. Contratuerca PVM42X15-A adecuada para rosca exterior de la suspensión previa a pernos.
⑨	PKS33X15-A	Brida a presión atornillada ortogonalmente	Par de apriete de los tornillos máx. 45 Nm.
⑩	PKP33X15-A	Brida a presión atornillada paralelamente	Par de apriete de los tornillos máx. 22 Nm.
⑪	PVM33X15-A	Contratuerca de acero inox.	Incluido en el volumen de suministro del amortiguador industrial.
⑫	PDD33X15-A	Junta de la cámara de presión	Fijación recomendada con PVM33X15-A. La junta debe hallarse en toda la superficie en ambos lados.



NOMENCLATURA

P HE 33X15 L H A K -A

Diseño

P Amortiguadores industriales PowerStop

Serie

ME Mini Energy

SE Standard Energy

HE High Energy

AE Adjustable Energy

Rosca

33 Diámetro nominal de la rosca

X

15 Paso de rosca (factor 10)

Dos versiones de carrera

N Carrera normal

L Carrera larga

Grado de dureza

H Hard (0,1-1,2 m/s; Adjustable Energy: 0,1-5 m/s)

M Medium (0,8-2,2 m/s)

S Soft (1,8-3,5 m/s)

W Supersoft (3-5 m/s)

Protección

D sin protección

F Anillo de fieltro

A Rascador (NBR)

B Fuelle (TPE)

Cabezal

D sin cabezal vástago corto

E sin cabezal vástago largo

S con cabezal de acero

K con cabezal de plástico

Versión

-A Versionado de la A a la Z