

# INDUSTRIESTOSSDÄMPFER POWERSTOP

## GEWINDE M33X1.5

### ► SERIEN

PowerStop®



|                                       |                  |  |          |
|---------------------------------------|------------------|--|----------|
| ► <b>Material</b>                     | Edelstahl        | ► <b>Bio-Öl (biologisch abbaubar)</b>        | HEES     |
| ► <b>Zulässiger Temperaturbereich</b> | -10 ... +70 [°C] | - <b>H1-zertifiziert</b>                     | Ja       |
| ► <b>Aufprallwinkel max.</b>          | 2 [°]            | - <b>LABS-frei</b>                           | Ja       |
| ► <b>Kraft auf Festanschlag max.</b>  | 30 [kN]          | ► <b>RoHS-konform</b> - <b>REACH-konform</b> | Ja       |
| ► <b>Anzugsmoment Kontermutter</b>    |                  | ► <b>Druck absolut max.</b>                  |          |
| - <b>Standard Energy</b>              | 60 [Nm]          | - <b>Standard Energy</b>                     | 1 [bar]  |
| - <b>High Energy</b>                  | 80 [Nm]          | - <b>High Energy</b>                         | 10 [bar] |
| - <b>Adjustable Energy</b>            | 80 [Nm]          | - <b>Adjustable Energy</b>                   | 10 [bar] |

### ► TECHNISCHE DATEN

|                   | Bauart | Serie | Gewinde | Hubvariante | Hub<br>max.<br>[mm] | Härtegrad | Energieaufnahme max.                                |                                |  | Schutz  | Rückstellung   |                               |                     | Kopf<br>Integrierter<br>Festanschlag | Version |   |   |    |
|-------------------|--------|-------|---------|-------------|---------------------|-----------|---|--------------------------------|--|---------|----------------|-------------------------------|---------------------|--------------------------------------|---------|---|---|----|
|                   |        |       |         |             |                     |           | Aufprallgeschwindigkeit<br>min. max.<br>[m/s] [m/s] | Dauerbetrieb<br>pro Hub<br>[J] | Notstoppbetrieb<br>pro Stunde<br>[J/h] |         | pro Hub<br>[J] | Kraft<br>min. max.<br>[N] [N] | Zeit<br>max.<br>[s] |                                      |         |   |   |    |
| STANDARD ENERGY   | P      | SE    | 33X15   | N           | 30                  | H         | 0,1   | 1,2                            | 185                                    | 140.000 | 185            | D                             | 15                  | 35                                   | 0,4     | D | x | -A |
|                   |        |       |         |             |                     | M         | 0,8   | 2,2                            | 185                                    | 140.000 | 185            | F                             | 15                  | 35                                   | 0,4     | E | - |    |
|                   |        |       |         |             |                     | S         | 1,8   | 3,5                            | 185                                    | 140.000 | 185            | A                             | 15                  | 35                                   | 0,4     | S | x |    |
|                   |        |       |         |             |                     | W         | 3,0   | 5,0                            | 185                                    | 140.000 | 185            | B                             | 15                  | 230                                  | 0,4     | K | x |    |
| HIGH ENERGY       | P      | HE    | 33X15   | N           | 30                  | H         | 0,1   | 1,2                            | 400                                    | 140.000 | 800            | D                             | 40                  | 65                                   | 0,4     | D | x | -A |
|                   |        |       |         |             |                     | M         | 0,8   | 2,2                            | 360                                    | 140.000 | 650            | F                             | 40                  | 65                                   | 0,4     | E | - |    |
|                   |        |       |         |             |                     | S         | 1,8   | 3,5                            | 320                                    | 140.000 | 500            | A                             | 40                  | 65                                   | 0,4     | S | x |    |
|                   |        |       |         |             |                     | W         | 3,0   | 5,0                            | 280                                    | 140.000 | 350            | B                             | 40                  | 260                                  | 0,4     | K | x |    |
| ADJUSTABLE ENERGY | P      | AE    | 33X15   | N           | 30                  | H         | 0,1   | 5,0                            | 400                                    | 140.000 | 400            | D                             | 40                  | 65                                   | 0,4     | D | x | -A |
|                   |        |       |         |             |                     | M         | 0,8   | 2,2                            | 360                                    | 140.000 | 650            | F                             | 40                  | 65                                   | 0,4     | E | - |    |
|                   |        |       |         |             |                     | S         | 1,8   | 3,5                            | 320                                    | 140.000 | 500            | A                             | 40                  | 65                                   | 0,4     | S | x |    |
|                   |        |       |         |             |                     | W         | 3,0   | 5,0                            | 280                                    | 140.000 | 350            | B                             | 40                  | 260                                  | 0,4     | K | x |    |
| HIGH ENERGY       | P      | HE    | 33X15   | L           | 50                  | H         | 0,1   | 1,2                            | 400                                    | 140.000 | 800            | D                             | 40                  | 65                                   | 0,8     | D | x | -A |
|                   |        |       |         |             |                     | M         | 0,8   | 2,2                            | 360                                    | 140.000 | 650            | F                             | 40                  | 65                                   | 0,8     | E | - |    |
|                   |        |       |         |             |                     | S         | 1,8   | 3,5                            | 320                                    | 140.000 | 500            | A                             | 40                  | 65                                   | 0,8     | S | x |    |
|                   |        |       |         |             |                     | W         | 3,0   | 5,0                            | 280                                    | 140.000 | 350            | A                             | 40                  | 65                                   | 0,8     | K | x |    |
| ADJUSTABLE ENERGY | P      | AE    | 33X15   | L           | 50                  | H         | 0,1   | 5,0                            | 400                                    | 140.000 | 400            | D                             | 40                  | 65                                   | 0,8     | D | x | -A |
|                   |        |       |         |             |                     | M         | 0,8   | 2,2                            | 360                                    | 140.000 | 650            | F                             | 40                  | 65                                   | 0,8     | E | - |    |
|                   |        |       |         |             |                     | S         | 1,8   | 3,5                            | 320                                    | 140.000 | 500            | A                             | 40                  | 65                                   | 0,8     | S | x |    |
|                   |        |       |         |             |                     | W         | 3,0   | 5,0                            | 280                                    | 140.000 | 350            | A                             | 40                  | 65                                   | 0,8     | K | x |    |

## ► SCHUTZ

| ohne Schutz           | Filzring                | Abstreifer (NBR)           | Faltenbalg (TPE) |
|-----------------------|-------------------------|----------------------------|------------------|
| D -A                  | F -A                    | A -A                       | B -A             |
|                       |                         |                            |                  |
| bei sauberer Umgebung | gegen Staub, Späne, ... | gegen Flüssigkeit, Öl, ... |                  |

## ► TECHNISCHE ZEICHNUNGEN

|                          | ohne Kopf kurze Kolbenstange | ohne Kopf lange Kolbenstange | mit Stahlkopf      | mit Kunststoffkopf | mit Faltenbalg und Stahlkopf | mit Faltenbalg und Kunststoffkopf |
|--------------------------|------------------------------|------------------------------|--------------------|--------------------|------------------------------|-----------------------------------|
|                          | N D -A                       | N E -A                       | N S -A             | N K -A             | N B S -A                     | N B K -A                          |
| <b>STANDARD ENERGY</b>   | <br>155, 125, 570g           | <br>165, 125, 580g           | <br>170, 125, 640g | <br>170, 125, 640g | <br>181, 110.5, 700g         | <br>181, 110.5, 700g              |
| <b>HIGH ENERGY</b>       | <br>156, 126, 590g           | <br>166, 126, 600g           | <br>171, 126, 660g | <br>171, 126, 660g | <br>182, 111.5, 720g         | <br>182, 111.5, 720g              |
| <b>ADJUSTABLE ENERGY</b> | <br>173, 126, 640g           | <br>183, 126, 640g           | <br>188, 126, 710g | <br>188, 126, 710g | <br>199, 111.5, 770g         | <br>199, 111.5, 770g              |

|                          | ohne Kopf kurze Kolbenstange | ohne Kopf lange Kolbenstange | mit Stahlkopf      | mit Kunststoffkopf |
|--------------------------|------------------------------|------------------------------|--------------------|--------------------|
|                          | L D -A                       | L E -A                       | L S -A             | L K -A             |
| <b>HIGH ENERGY</b>       | <br>221, 171, 790g           | <br>231, 171, 800g           | <br>236, 171, 860g | <br>236, 171, 860g |
| <b>ADJUSTABLE ENERGY</b> | <br>238, 171, 850g           | <br>248, 171, 860g           | <br>253, 171, 920g | <br>253, 171, 920g |

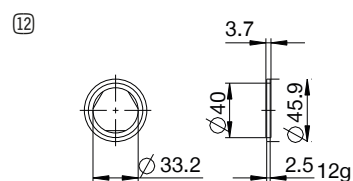
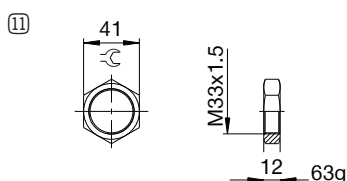
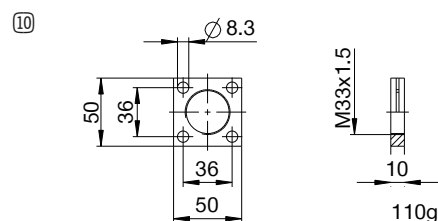
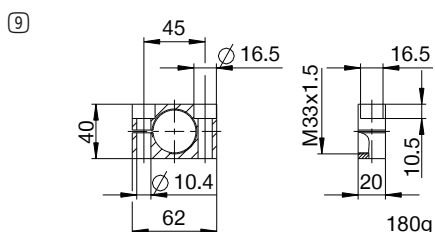
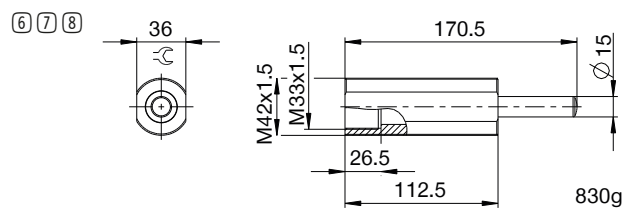
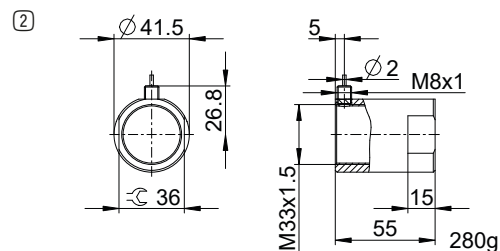
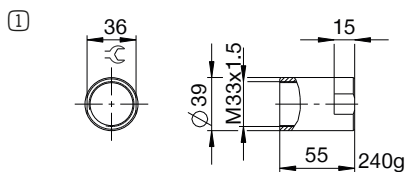


# INDUSTRIESTOSSDÄMPFER POWERSTOP

## GEWINDE M33X1.5

### ZUBEHÖR

| Pos. | Bestell-Nr.  | Zubehör   | Bemerkungen   |
|------|--------------|---|---|
| ①    | PAH33X15-A   | Anschlaghülse   | Inklusive 1x PVM33X15-A. Industriestoßdämpfer mit Faltenbalg ausgenommen.   |
| ②    | PSH33X15-B   | Sensoranschlaghülse                                     | Inklusive 1x PVM33X15-A. Abfrage ausschließlich über Industriestoßdämpfer mit Stahl- oder Kunststoffkopf möglich. Industriestoßdämpfer mit Faltenbalg ausgenommen. Induktiver Sensor, PNP (NC), PUR-Kabel 2 m, Schutzart IP67. Weiterführende Informationen siehe separates Datenblatt. |
| ③    | PBV33X15ND-A | Bolzenvorlagerung Normalhub<br>Schutz: ohne Schutz      | Aufprallwinkel max. 30°. Nur in Kombination mit Industriestoßdämpfer ohne Schutz und ohne Kopf kurze Kolbenstange einsetzbar. Kontermutter PVM42X15-A passend für Außengewinde der Bolzenvorlagerung.   |
| ④    | PBV33X15NF-A | Bolzenvorlagerung Normalhub<br>Schutz: Filzring (Filz)  | Aufprallwinkel max. 30°. Nur in Kombination mit Industriestoßdämpfer ohne Schutz und ohne Kopf kurze Kolbenstange einsetzbar. Kontermutter PVM42X15-A passend für Außengewinde der Bolzenvorlagerung.   |
| ⑤    | PBV33X15NA-A | Bolzenvorlagerung Normalhub<br>Schutz: Abstreifer (NBR) | Aufprallwinkel max. 30°. Nur in Kombination mit Industriestoßdämpfer ohne Schutz und ohne Kopf kurze Kolbenstange einsetzbar. Kontermutter PVM42X15-A passend für Außengewinde der Bolzenvorlagerung.   |
| ⑥    | PBV33X15LD-A | Bolzenvorlagerung Langhub<br>Schutz: ohne Schutz        | Aufprallwinkel max. 30°. Nur in Kombination mit Industriestoßdämpfer ohne Schutz und ohne Kopf kurze Kolbenstange einsetzbar. Kontermutter PVM42X15-A passend für Außengewinde der Bolzenvorlagerung.   |
| ⑦    | PBV33X15LF-A | Bolzenvorlagerung Langhub<br>Schutz: Filzring (Filz)    | Aufprallwinkel max. 30°. Nur in Kombination mit Industriestoßdämpfer ohne Schutz und ohne Kopf kurze Kolbenstange einsetzbar. Kontermutter PVM42X15-A passend für Außengewinde der Bolzenvorlagerung.   |
| ⑧    | PBV33X15LA-A | Bolzenvorlagerung Langhub<br>Schutz: Abstreifer (NBR)   | Aufprallwinkel max. 30°. Nur in Kombination mit Industriestoßdämpfer ohne Schutz und ohne Kopf kurze Kolbenstange einsetzbar. Kontermutter PVM42X15-A passend für Außengewinde der Bolzenvorlagerung.   |
| ⑨    | PKS33X15-A   | Klemmfansch orthogonal verschraubt                      | Anzugsmoment der Schrauben max. 45 Nm.  |
| ⑩    | PKP33X15-A   | Klemmfansch parallel verschraubt                        | Anzugsmoment der Schrauben max. 22 Nm.  |
| ⑪    | PVM33X15-A   | Kontermutter Edelstahl                                  | Im Lieferumfang des Industriestoßdämpfers enthalten.  |
| ⑫    | PDD33X15-A   | Druckraumdichtung                                       | Empfohlene Fixierung mit PVM33X15-A. Dichtung muss beidseitig vollflächig aufliegen.  |



## ► NOMENKLATUR

P HE 33X15 L H A K -A

### Bauart

**P** Industriestoßdämpfer PowerStop

### Serie

**ME** Mini Energy

**SE** Standard Energy

**HE** High Energy

**AE** Adjustable Energy

### Gewinde

**33** Gewinde-Nenndurchmesser

**X**

**15** Gewindesteigung (Faktor 10)

### Hubvariante

**N** Normalhub

**L** Langhub

### Härtegrad

**H** Hart (0,1 - 1,2 m/s; Adjustable Energy: 0,1 - 5 m/s)

**M** Medium (0,8 - 2,2 m/s)

**S** Soft (1,8 - 3,5 m/s)

**W** Supersoft (3 - 5 m/s)

### Schutz

**D** ohne Schutz

**F** Filzring

**A** Abstreifer (NBR)

**B** Faltenbalg (TPE)

### Kopf

**D** ohne Kopf kurze Kolbenstange

**E** ohne Kopf lange Kolbenstange

**S** mit Stahlkopf

**K** mit Kunststoffkopf

### Version

**-A** Versionierung von A bis Z