

AMORTYZATORY PRZEMYSŁOWE POWERSTOP

GWINT M27X3

► SERIE

PowerStop®

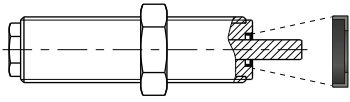
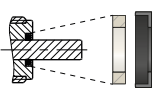
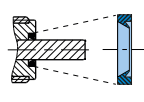
STANDARD ENERGY	HIGH ENERGY	ADJUSTABLE ENERGY
		
Ekonomiczny	Wydajny	Regulowany

► Materiał	Stal szlachetna	► Olej organiczny (biodegradowalny)	HEES
► Dopuszczalny zakres temperatury	-10 ... +70 [°C]	- Z certyfikatem H1	Tak
► Kąt uderzenia maks.	2 [°]	- Brak substancji LABS	Tak
► Siła na ograniczniku stałym maks.	17 [kN]	► Zgodność z dyrektywą RoHS	Zgodność z dyrektywą REACH
► Moment dokręcania nakrętki kontrolującej		► Ciśnienie bezwzględne maks.	
- Standard Energy	30 [Nm]	- Standard Energy	1 [bar]
- High Energy	60 [Nm]	- High Energy	10 [bar]
- Adjustable Energy	60 [Nm]	- Adjustable Energy	10 [bar]

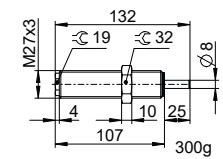
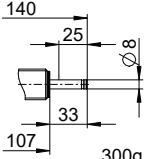
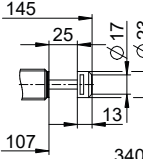
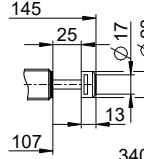
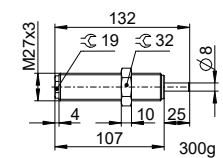
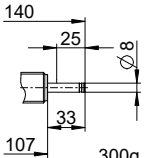
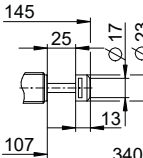
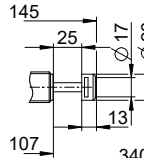
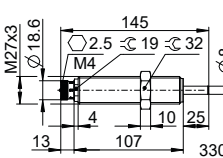
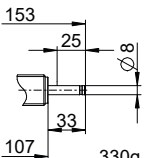
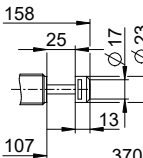
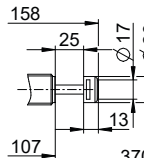
► DANE TECHNICZNE

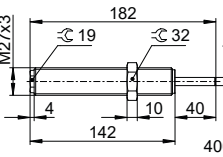
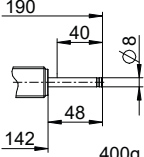
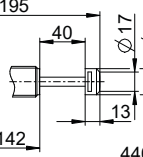
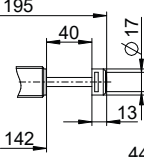
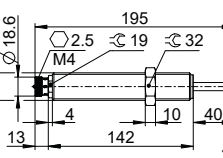
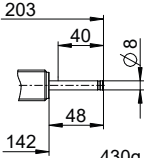
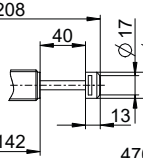
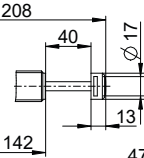
	Budowa	Seria	Gwint	Warianty skoku	Skok maks. [mm]	Stopień twardości	Prędkość uderzenia			Pochłanianie energii maks.			Zabezpieczenie	Cofnięcie			Głowica	Zintegrowany Zderzak stały	Wersja
							min. [m/s]	maks. [m/s]	Praca ciągła Na skok [J]	Zatrzymanie awaryjne Na godzinę [J/h]	Na skok [J]	Siła min. [N]		maks. [N]	Czas maks. [s]				
STANDARD ENERGY	P	SE	27X30	N	25	H	0,1	1,2	105	120.000	105	D	11	26	0,4	D	x	-A	
							M	0,8	2,2	105	120.000	105	F	11	26	0,4	E		-
							S	1,8	3,5	105	120.000	105	-	-	-	-	S		x
							W	3,0	5,0	105	120.000	105	A	11	26	0,4	K		x
HIGH ENERGY	P	HE	27X30	N	25	H	0,1	1,2	230	120.000	400	D	26	45	0,4	D	x	-A	
							M	0,8	2,2	210	120.000	330	F	26	45	0,4	E		-
							S	1,8	3,5	190	120.000	260	-	-	-	-	S		x
							W	3,0	5,0	170	120.000	190	A	26	45	0,4	K		x
ADJUSTABLE ENERGY	P	AE	27X30	N	25	H	0,1	5,0	230	120.000	230	D	26	45	0,4	D	x	-A	
							F	26	45	0,4	E	-							
							-	-	-	-	S	x							
							A	26	45	0,4	K	x							
HIGH ENERGY	P	HE	27X30	L	40	H	0,1	1,2	230	120.000	400	D	26	45	0,6	D	x	-A	
							M	0,8	2,2	210	120.000	330	F	26	45	0,6	E		-
							S	1,8	3,5	190	120.000	260	-	-	-	-	S		x
							W	3,0	5,0	170	120.000	190	A	26	45	0,6	K		x
ADJUSTABLE ENERGY	P	AE	27X30	L	40	H	0,1	5,0	230	120.000	230	D	26	45	0,6	D	x	-A	
							F	26	45	0,6	E	-							
							-	-	-	-	S	x							
							A	26	45	0,6	K	x							

OCHRONA

Bez zabezpieczenia	Podkładka filcowa	Zgarniacz (NBR)
D -A	F -A	A -A
		
w czystym środowisku	na kurz, wióry, ...	przed ciecżą, olejem, ...

RYSUNKI TECHNICZNE

	bez głowicą krótkie tłoczysko	bez głowicą długie tłoczysko	Z głowicą stalową	Z głowicą z tworzywa sztucznego
	N D -A	N E -A	N S -A	N K -A
STANDARD ENERGY	 <p>300g</p>	 <p>300g</p>	 <p>340g</p>	 <p>340g</p>
HIGH ENERGY	 <p>300g</p>	 <p>300g</p>	 <p>340g</p>	 <p>340g</p>
ADJUSTABLE ENERGY	 <p>330g</p>	 <p>330g</p>	 <p>370g</p>	 <p>370g</p>

	bez głowicą krótkie tłoczysko	bez głowicą długie tłoczysko	Z głowicą stalową	Z głowicą z tworzywa sztucznego
	L D -A	L E -A	L S -A	L K -A
HIGH ENERGY	 <p>400g</p>	 <p>400g</p>	 <p>440g</p>	 <p>440g</p>
ADJUSTABLE ENERGY	 <p>430g</p>	 <p>430g</p>	 <p>470g</p>	 <p>470g</p>

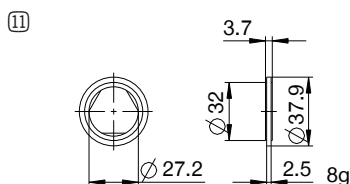
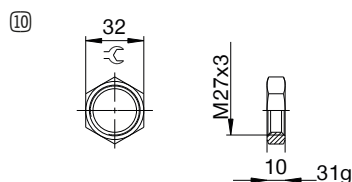
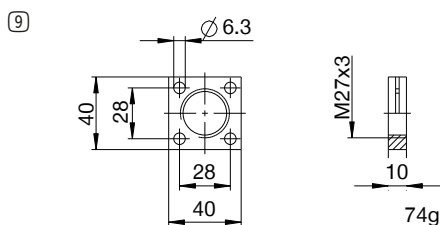
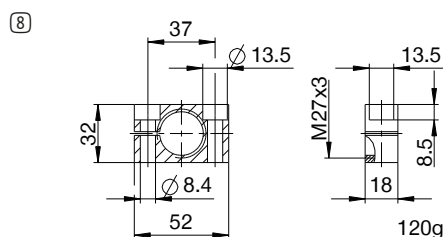
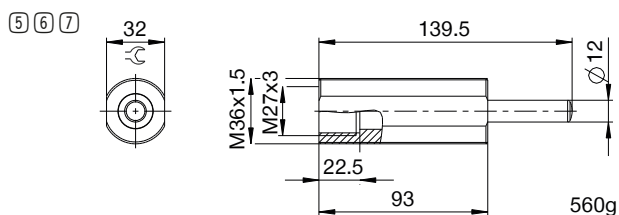
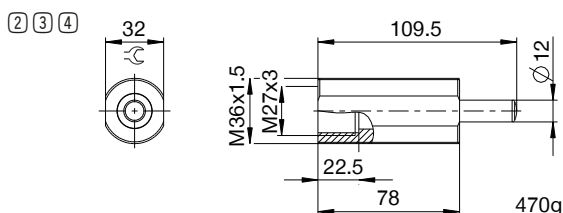
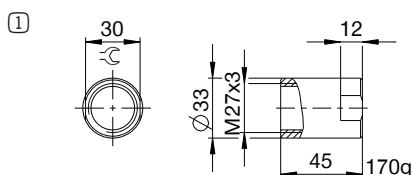


AMORTYZATORY PRZEMYSŁOWE POWERSTOP

GWINT M27X3

► WYPOSAŻENIE

Poz.	Nr katalogowy	Wyposażenie	Uwagi
①	PAH27X30-A	Tuleja опорowa	W komplecie 1x PVM27X30-A. Nie dotyczy amortyzatorów przemysłowych z osłoną harmonijkową.
②	PBV27X30ND-A	Adapter obciążeń nieosiowych – skok normalny Zabezpieczenie: Bez zabezpieczenia	Kąt uderzenia maks. 30°. Może być używany tylko w połączeniu z amortyzatorem przemysłowym bez zabezpieczenia i bez głowicy z krótkim tłoczyskiem. Nakrętka kontruująca PVM36X15-A pasująca do gwintu zewnętrznego adaptera obciążeń nieosiowych.
③	PBV27X30NF-A	Adapter obciążeń nieosiowych – skok normalny Zabezpieczenie: Podkładka filcowa (filc)	Kąt uderzenia maks. 30°. Może być używany tylko w połączeniu z amortyzatorem przemysłowym bez zabezpieczenia i bez głowicy z krótkim tłoczyskiem. Nakrętka kontruująca PVM36X15-A pasująca do gwintu zewnętrznego adaptera obciążeń nieosiowych.
④	PBV27X30NA-A	Adapter obciążeń nieosiowych – skok normalny Zabezpieczenie: Zgarniacz (NBR)	Kąt uderzenia maks. 30°. Może być używany tylko w połączeniu z amortyzatorem przemysłowym bez zabezpieczenia i bez głowicy z krótkim tłoczyskiem. Nakrętka kontruująca PVM36X15-A pasująca do gwintu zewnętrznego adaptera obciążeń nieosiowych.
⑤	PBV27X30LD-A	Adapter obciążeń nieosiowych, długi skok Ochrona: Bez zabezpieczenia	Kąt uderzenia maks. 30°. Może być używany tylko w połączeniu z amortyzatorem przemysłowym bez zabezpieczenia i bez głowicy z krótkim tłoczyskiem. Nakrętka kontruująca PVM36X15-A pasująca do gwintu zewnętrznego adaptera obciążeń nieosiowych.
⑥	PBV27X30LF-A	Adapter obciążeń nieosiowych, długi skok Ochrona: podkładka filcowa (filc)	Kąt uderzenia maks. 30°. Może być używany tylko w połączeniu z amortyzatorem przemysłowym bez zabezpieczenia i bez głowicy z krótkim tłoczyskiem. Nakrętka kontruująca PVM36X15-A pasująca do gwintu zewnętrznego adaptera obciążeń nieosiowych.
⑦	PBV27X30LA-A	Adapter obciążeń nieosiowych, długi skok Ochrona: zgarniacz (NBR)	Kąt uderzenia maks. 30°. Może być używany tylko w połączeniu z amortyzatorem przemysłowym bez zabezpieczenia i bez głowicy z krótkim tłoczyskiem. Nakrętka kontruująca PVM36X15-A pasująca do gwintu zewnętrznego adaptera obciążeń nieosiowych.
⑧	PKS27X30-A	Kolnierz zaciskowy przykręcany ortogonalnie	Moment dokręcania śrub maks. 22 Nm.
⑨	PKP27X30-A	Kolnierz zaciskowy przykręcany równolegle	Moment dokręcania śrub maks. 10 Nm.
⑩	PVM27X30-A	Nakrętka kontruująca ze stali szlachetnej	Dostarczane wraz z amortyzatorem przemysłowym.
⑪	PDD27X30-A	Uszczelnienie komory ciśnieniowej	Na zamówienie. Zalecane mocowanie za pomocą PVM27X30. Uszczelka musi przylegać całą powierzchnią po obu stronach.



▶ NAZEWNICTWO

P HE 27X3 L H A K -A

Budowa

P Amortyzatory przemysłowe PowerStop

Seria

ME Mini Energy

SE Standard Energy

HE High Energy

AE Adjustable Energy

Gwint

27 średnica znamionowa gwintu

X

30 Skok gwintu (współczynnik 10)

Warianty skoku

N Skok normalny

L Skok długi

Stopień twardości

H Hard (0,1–1,2 m/s; Adjustable Energy: 0,1–5 m/s)

M Medium (0,8–2,2 m/s)

S Soft (1,8–3,5 m/s)

W Supersoft (3–5 m/s)

Zabezpieczenie

D Bez zabezpieczenia

F Podkładka filcowa

A Zgarniacz (NBR)

B Osłona harmonijkowa (TPE)

Głowica

D bez głowicą krótkie tłoczysko

E bez głowicą długie tłoczysko

S Z głowicą stalową

K Z głowicą z tworzywa sztucznego

Wersja

-A Wersje od A do Z