

산업용 댐퍼 POWERSTOP

스레드 M27X3

▶ 시리즈



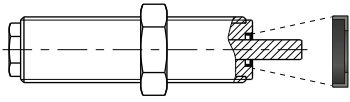
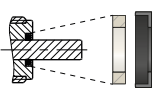
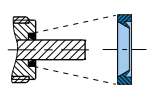
STANDARD ENERGY	HIGH ENERGY	ADJUSTABLE ENERGY
		
경제적으로	강력하게	조절 가능하도록

▶ 재료	스테인리스 스틸	▶ 바이오 오일(생분해성)	HEES
▶ 허용 온도 범위	-10 ... +70 [°C]	- H1 인증	예
▶ 최대 총돌각	2 [°]	- LABS 유연성	예
▶ 고정용 스톱퍼의 최대 힘	17 [kN]	▶ RoHS 적합성	- Reach 적합성
▶ 카운터 너트의 조임 토크		▶ 최대 절대 압력	
- 표준 에너지	30 [Nm]	- 표준 에너지	1 [bar]
- 고에너지	60 [Nm]	- 고에너지	10 [bar]
- Adjustable Energy	60 [Nm]	- Adjustable Energy	10 [bar]

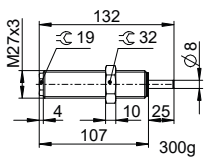
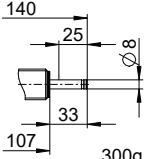
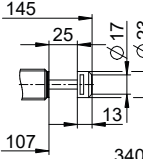
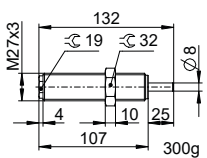
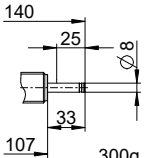
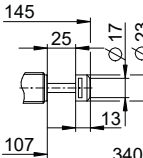
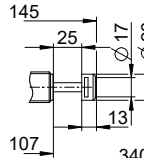
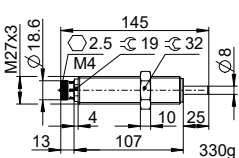
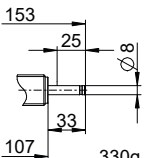
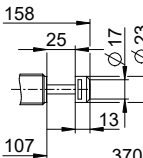
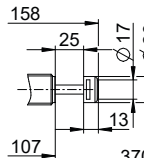
▶ 기술 데이터

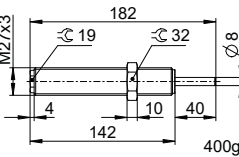
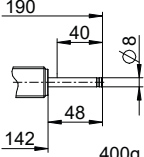
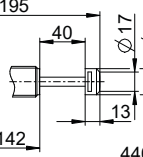
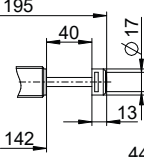
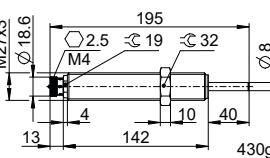
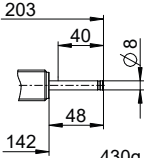
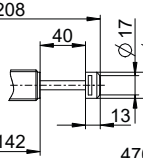
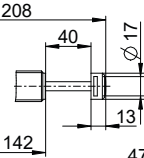
설계 구조	시리즈	스레드	스톱크 크기 최대 [mm]	경도	총돌 속도		최대 에너지 흡수			보호장치	재설정			빠른 피로 회복	바깥				
					최소 [m/s]	최대 [m/s]	연속 작동 스톱크당 [J]	비상 정지 모드 시간당 [J/h]	스톱크당 [J]		힘 최소 [N]	시간 최대 [s]	히트						
STANDARD ENERGY	P	SE	27X30	N	25	H	0,1	1,2	105	120.000	105	D	11	26	0,4	D	x		
							M	0,8	2,2	105	120.000	105	-	-	-	-	-	-	-
							S	1,8	3,5	105	120.000	105	F	11	26	0,4	S	x	
							W	3,0	5,0	105	120.000	105	A	11	26	0,4	K	x	
HIGH ENERGY	P	HE	27X30	N	25	H	0,1	1,2	230	120.000	400	D	26	45	0,4	D	x		
							M	0,8	2,2	210	120.000	330	-	-	-	-	-	-	
							S	1,8	3,5	190	120.000	260	F	26	45	0,4	S	x	
							W	3,0	5,0	170	120.000	190	A	26	45	0,4	K	x	
ADJUSTABLE ENERGY	P	AE	27X30	N	25	H	0,1	5,0	230	120.000	230	D	26	45	0,4	D	x		
							M	0,8	2,2	210	120.000	330	-	-	-	-	-	-	
							S	1,8	3,5	190	120.000	260	F	26	45	0,4	S	x	
							W	3,0	5,0	170	120.000	190	A	26	45	0,4	K	x	
HIGH ENERGY	P	HE	27X30	L	40	H	0,1	1,2	230	120.000	400	D	26	45	0,6	D	x		
							M	0,8	2,2	210	120.000	330	-	-	-	-	-	-	
							S	1,8	3,5	190	120.000	260	F	26	45	0,6	S	x	
							W	3,0	5,0	170	120.000	190	A	26	45	0,6	K	x	
ADJUSTABLE ENERGY	P	AE	27X30	L	40	H	0,1	5,0	230	120.000	230	D	26	45	0,6	D	x		
							M	0,8	2,2	210	120.000	330	-	-	-	-	-	-	
							S	1,8	3,5	190	120.000	260	F	26	45	0,6	S	x	
							W	3,0	5,0	170	120.000	190	A	26	45	0,6	K	x	

▶ 보호

보호장치 미포함	펠트 링	스트리퍼(NBR)
D -A	F -A	A -A
		
깨끗한 환경에서	먼지, 부스러기, ...	액체, 기름에 대하여, ...

▶ 기술 도면

	헤드 짧은 피스톤 로드 미포함	헤드 롱 피스톤 로드 미포함	강철 헤드 포함	플라스틱 헤드 포함
	N D -A	N E -A	N S -A	N K -A
STANDARD ENERGY				
HIGH ENERGY				
ADJUSTABLE ENERGY				

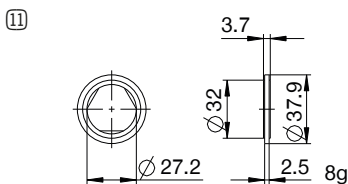
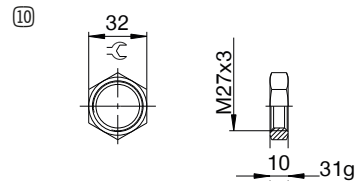
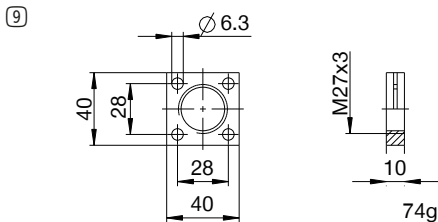
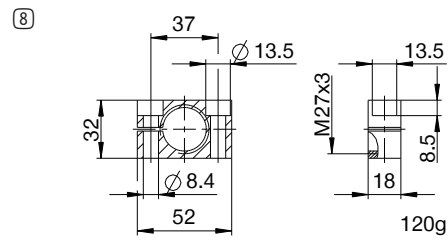
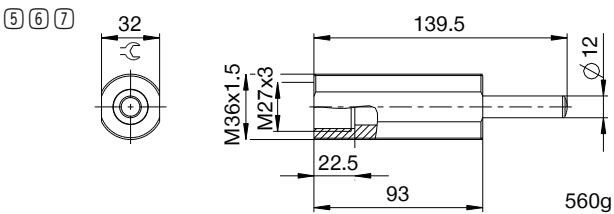
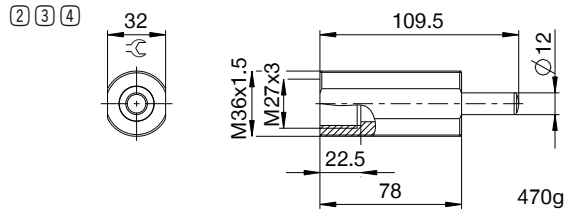
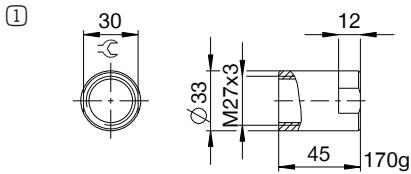
	헤드 짧은 피스톤 로드 미포함	헤드 롱 피스톤 로드 미포함	강철 헤드 포함	플라스틱 헤드 포함
	L D -A	L E -A	L S -A	L K -A
HIGH ENERGY				
ADJUSTABLE ENERGY				



산업용 댐퍼 POWERSTOP 스레드 M27X3

▶ 액세서리

위치	주문번호	액세서리	주의
①	PAH27X30-A	정지 슬리브	1x PVM27X30-A 포함. 벨로스 장착 산업용 속압쇼바 제외.
②	PBV27X30ND-A	일반 스트로크 측면 하중 어댑터 보호장치: 보호장치 미포함	최대 총돌 각도 30°. 산업용 속압쇼바와 조합하는 경우에만 보호 장치 및 헤드 없이 짧은 피스톤 로드를 사용할 수 있습니다. 측면 하중 어댑터의 외부 스레드에 적합한 카운터 너트 PVM36X15-A.
③	PBV27X30NF-A	일반 스트로크 측면 하중 어댑터 보호장치: 펠트 링(펠트)	최대 총돌 각도 30°. 산업용 속압쇼바와 조합하는 경우에만 보호 장치 및 헤드 없이 짧은 피스톤 로드를 사용할 수 있습니다. 측면 하중 어댑터의 외부 스레드에 적합한 카운터 너트 PVM36X15-A.
④	PBV27X30NA-A	일반 스트로크 측면 하중 어댑터 보호장치: 스트리퍼(NBR)	최대 총돌 각도 30°. 산업용 속압쇼바와 조합하는 경우에만 보호 장치 및 헤드 없이 짧은 피스톤 로드를 사용할 수 있습니다. 측면 하중 어댑터의 외부 스레드에 적합한 카운터 너트 PVM36X15-A.
⑤	PBV27X30LD-A	측면 하중 어댑터 롱 스트로크 보호: 보호장치 미포함	최대 총돌 각도 30°. 산업용 속압쇼바와 조합하는 경우에만 보호 장치 및 헤드 없이 짧은 피스톤 로드를 사용할 수 있습니다. 측면 하중 어댑터의 외부 스레드에 적합한 카운터 너트 PVM36X15-A.
⑥	PBV27X30LF-A	측면 하중 어댑터 롱 스트로크 보호: 펠트 링(펠트)	최대 총돌 각도 30°. 산업용 속압쇼바와 조합하는 경우에만 보호 장치 및 헤드 없이 짧은 피스톤 로드를 사용할 수 있습니다. 측면 하중 어댑터의 외부 스레드에 적합한 카운터 너트 PVM36X15-A.
⑦	PBV27X30LA-A	측면 하중 어댑터 롱 스트로크 보호: 스트리퍼(NBR)	최대 총돌 각도 30°. 산업용 속압쇼바와 조합하는 경우에만 보호 장치 및 헤드 없이 짧은 피스톤 로드를 사용할 수 있습니다. 측면 하중 어댑터의 외부 스레드에 적합한 카운터 너트 PVM36X15-A.
⑧	PKS27X30-A	클램핑 플랜지 직각 체결	최대 볼트 조임 토크 22Nm.
⑨	PKP27X30-A	클램핑 플랜지 평행 체결	최대 볼트 조임 토크 10 Nm.
⑩	PVM27X30-A	스테인리스 스틸 카운터 너트	산업용 속압쇼바 공급 범위에 포함됨.
⑪	PDD27X30-A	압력 챔버 실링	요청 시 제공. PVM27X30-A를 통한 권장 고정. 실링이 양면에 전체적으로 닿아야 합니다.



▶ 명명법

P HE 27X3 L H A K -A

실계 구조

P 산업용 댐퍼 PowerStop

시리즈

ME Mini Energy

SE Standard Energy

HE High Energy

AE Adjustable Energy

나사선

27 스톱 디드 공칭 지름

X

30 스톱드 피치(인수 10)

스트로크 버전

N 일반 스트로크

L 롱 스트로크

경도

H Hard(0.1 ~ 1.2m/s; Adjustable Energy: 0.1 ~ 5m/s)

M Medium(0.8 ~ 2.2m/s)

S Soft(1.8 ~ 3.5m/s)

W Supersoft(3 ~ 5m/s)

보호장치

D 보호장치 미포함

F 펠트 링

A 스트리퍼(NBR)

B 벨로우즈(TPE)

헤드

D 헤드 짧은 피스톤 로드 미포함

E 헤드 롱 피스톤 로드 미포함

S 강철 헤드 포함

K 플라스틱 헤드 포함

버전

-A A ~ Z 버전 지정