

INDUSTRIESTOSSDÄMPFER POWERSTOP

GEWINDE M27X3

► SERIEN

PowerStop®



► Material	Edelstahl	► Bio-Öl (biologisch abbaubar)	HEES
► Zulässiger Temperaturbereich	-10 ... +70 [°C]	- H1-zertifiziert	Ja
► Aufprallwinkel max.	2 [°]	- LABS-frei	Ja
► Kraft auf Festanschlag max.	17 [kN]	► RoHS-konform - REACH-konform	Ja
► Anzugsmoment Kontermutter		► Druck absolut max.	
- Standard Energy	30 [Nm]	- Standard Energy	1 [bar]
- High Energy	60 [Nm]	- High Energy	10 [bar]
- Adjustable Energy	60 [Nm]	- Adjustable Energy	10 [bar]

► TECHNISCHE DATEN

	Bauart	Serie	Gewinde	Hubvariante	Hub max. [mm]	Härtegrad	Energieaufnahme max.			Schutz	Rückstellung			Kopf Integrierter Festanschlag	Version				
							Aufprallgeschwindigkeit min. max. [m/s]	Dauerbetrieb pro Hub [J]	Notstopbetrieb pro Stunde [J/h]		pro Hub [J]	Kraft min. max. [N]	Zeit max. [s]						
STANDARD ENERGY	P	SE	27X30	N	25	H	0,1	1,2	105	120.000	105	D	11	26	0,4	D	x	-A	
						M	0,8	2,2	105	120.000	105	-	-	-	-	E	-		
						S	1,8	3,5	105	120.000	105	F	11	26	0,4	-	S		x
						W	3,0	5,0	105	120.000	105	A	11	26	0,4	-	K		x
HIGH ENERGY	P	HE	27X30	N	25	H	0,1	1,2	230	120.000	400	D	26	45	0,4	D	x	-A	
						M	0,8	2,2	210	120.000	330	-	-	-	-	E	-		
						S	1,8	3,5	190	120.000	260	F	26	45	0,4	-	S		x
						W	3,0	5,0	170	120.000	190	A	26	45	0,4	-	K		x
ADJUSTABLE ENERGY	P	AE	27X30	N	25	H	0,1	5,0	230	120.000	230	D	26	45	0,4	D	x	-A	
						M	-	-	-	-	-	-	-	-	-	E	-		
						S	-	-	-	-	-	-	-	-	-	S	x		
						W	-	-	-	-	-	-	-	-	-	K	x		
HIGH ENERGY	P	HE	27X30	L	40	H	0,1	1,2	230	120.000	400	D	26	45	0,6	D	x	-A	
						M	0,8	2,2	210	120.000	330	-	-	-	-	E	-		
						S	1,8	3,5	190	120.000	260	F	26	45	0,6	-	S		x
						W	3,0	5,0	170	120.000	190	A	26	45	0,6	-	K		x
ADJUSTABLE ENERGY	P	AE	27X30	L	40	H	0,1	5,0	230	120.000	230	D	26	45	0,6	D	x	-A	
						M	-	-	-	-	-	-	-	-	-	-	E		-
						S	-	-	-	-	-	-	-	-	-	-	S		x
						W	-	-	-	-	-	-	-	-	-	-	K		x

► SCHUTZ

ohne Schutz	Filzring	Abstreifer (NBR)
D -A	F -A	A -A
bei sauberer Umgebung	gegen Staub, Späne, ...	gegen Flüssigkeit, Öl, ...

► TECHNISCHE ZEICHNUNGEN

	ohne Kopf kurze Kolbenstange	ohne Kopf lange Kolbenstange	mit Stahlkopf	mit Kunststoffkopf
	N D -A	N E -A	N S -A	N K -A
STANDARD ENERGY				
HIGH ENERGY				
ADJUSTABLE ENERGY				

	ohne Kopf kurze Kolbenstange	ohne Kopf lange Kolbenstange	mit Stahlkopf	mit Kunststoffkopf
	L D -A	L E -A	L S -A	L K -A
HIGH ENERGY				
ADJUSTABLE ENERGY				

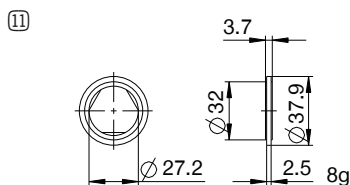
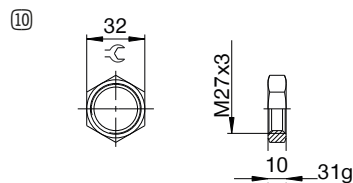
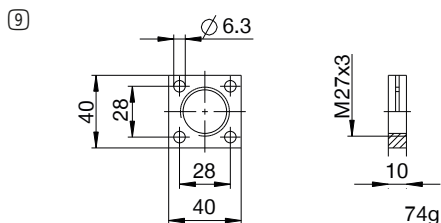
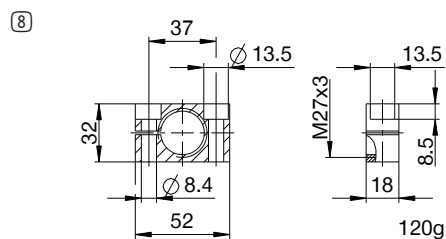
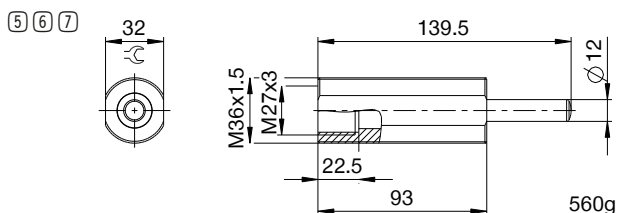
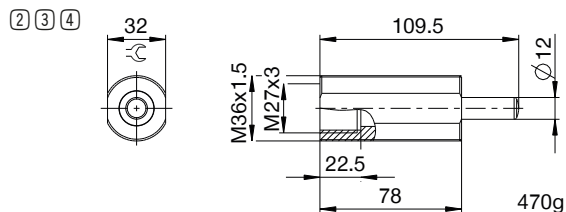
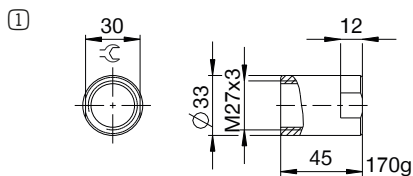


INDUSTRIESTOSSDÄMPFER POWERSTOP

GEWINDE M27X3

ZUBEHÖR

Pos.	Bestell-Nr.	Zubehör	Bemerkungen
①	PAH27X30-A	Anschlaghülse	Inklusive 1x PVM27X30-A. Industriestoßdämpfer mit Faltenbalg ausgenommen.
②	PBV27X30ND-A	Bolzenvorlagerung Normalhub Schutz: ohne Schutz	Aufprallwinkel max. 30°. Nur in Kombination mit Industriestoßdämpfer ohne Schutz und ohne Kopf kurze Kolbenstange einsetzbar. Kontermutter PVM36X15-A passend für Außengewinde der Bolzenvorlagerung.
③	PBV27X30NF-A	Bolzenvorlagerung Normalhub Schutz: Filzring (Filz)	Aufprallwinkel max. 30°. Nur in Kombination mit Industriestoßdämpfer ohne Schutz und ohne Kopf kurze Kolbenstange einsetzbar. Kontermutter PVM36X15-A passend für Außengewinde der Bolzenvorlagerung.
④	PBV27X30NA-A	Bolzenvorlagerung Normalhub Schutz: Abstreifer (NBR)	Aufprallwinkel max. 30°. Nur in Kombination mit Industriestoßdämpfer ohne Schutz und ohne Kopf kurze Kolbenstange einsetzbar. Kontermutter PVM36X15-A passend für Außengewinde der Bolzenvorlagerung.
⑤	PBV27X30LD-A	Bolzenvorlagerung Langhub Schutz: ohne Schutz	Aufprallwinkel max. 30°. Nur in Kombination mit Industriestoßdämpfer ohne Schutz und ohne Kopf kurze Kolbenstange einsetzbar. Kontermutter PVM36X15-A passend für Außengewinde der Bolzenvorlagerung.
⑥	PBV27X30LF-A	Bolzenvorlagerung Langhub Schutz: Filzring (Filz)	Aufprallwinkel max. 30°. Nur in Kombination mit Industriestoßdämpfer ohne Schutz und ohne Kopf kurze Kolbenstange einsetzbar. Kontermutter PVM36X15-A passend für Außengewinde der Bolzenvorlagerung.
⑦	PBV27X30LA-A	Bolzenvorlagerung Langhub Schutz: Abstreifer (NBR)	Aufprallwinkel max. 30°. Nur in Kombination mit Industriestoßdämpfer ohne Schutz und ohne Kopf kurze Kolbenstange einsetzbar. Kontermutter PVM36X15-A passend für Außengewinde der Bolzenvorlagerung.
⑧	PKS27X30-A	Klemmflansch orthogonal verschraubt	Anzugsmoment der Schrauben max. 22 Nm.
⑨	PKP27X30-A	Klemmflansch parallel verschraubt	Anzugsmoment der Schrauben max. 10 Nm.
⑩	PVM27X30-A	Kontermutter Edelstahl	Im Lieferumfang des Industriestoßdämpfers enthalten.
⑪	PDD27X30-A	Druckraumdichtung	Auf Anfrage. Empfohlene Fixierung mit PVM27x30-A. Dichtung muss beidseitig vollflächig aufliegen.



► NOMENKLATUR

P HE 27X3 L H A K -A

Bauart

P Industriestoßdämpfer PowerStop

Serie

ME Mini Energy

SE Standard Energy

HE High Energy

AE Adjustable Energy

Gewinde

27 Gewinde-Nenndurchmesser

X

30 Gewindesteigung (Faktor 10)

Hubvariante

N Normalhub

L Langhub

Härtegrad

H Hart (0,1 - 1,2 m/s; Adjustable Energy: 0,1 - 5 m/s)

M Medium (0,8 - 2,2 m/s)

S Soft (1,8 - 3,5 m/s)

W Supersoft (3 - 5 m/s)

Schutz

D ohne Schutz

F Filzring

A Abstreifer (NBR)

B Faltenbalg (TPE)

Kopf

D ohne Kopf kurze Kolbenstange

E ohne Kopf lange Kolbenstange

S mit Stahlkopf

K mit Kunststoffkopf

Version

-A Versionierung von A bis Z