

# DECELERATORI IDRAULICI INDUSTRIALI POWERSTOP

## FILETTO M27X1.5

► SERIE

PowerStop®



► <b>Materiale</b>	Acciaio inox	► <b>Olio biologico (biodegradabile)</b>	HEES
► <b>Range di temperatura ammesso</b>	-10 ... +70 [°C]	- <b>Certificato H1</b>	Si
► <b>Angolo di impatto mass.</b>	2 [°]	- <b>Senza grasso silconico</b>	Si
► <b>Forza max. sulla battuta</b>	17 [kN]	► <b>Conforme a RoHS - Conforme a REACH</b>	Si
► <b>Coppia di serraggio controdatto</b>		► <b>Pressione assoluta max.</b>	
- <b>Standard Energy</b>	30 [Nm]	- <b>Standard Energy</b>	1 [bar]
- <b>High Energy</b>	60 [Nm]	- <b>High Energy</b>	10 [bar]
- <b>Adjustable Energy</b>	60 [Nm]	- <b>Adjustable Energy</b>	10 [bar]

► DATI TECNICI

	Disegno	Serie	Filetto	Corsa mass. [mm]	Grado di durezza	Velocità di impatto			Assorbimento di energia mass.			Protezione	Ripristino			Testina Battuta fissa integrata	Versione			
						min.	mass.		Funzionamento continuo per corsa	Funzionamento emergenza per ora	Funzionamento emergenza per corsa		Forza min.	Forza mass.	Tempo mass.					
STANDARD ENERGY	P	SE	27X15	N	25	H	0,1	1,2		105	120.000	105	D	11	26	0,4	D	x	-A	
						M	0,8	2,2		105	120.000	105	-				E	-		
						S	1,8	3,5		105	120.000	105	F	11	26	0,4	-	S		x
						W	3,0	5,0		105	120.000	105	A	11	26	0,4	-	K		x
HIGH ENERGY	P	HE	27X15	N	25	H	0,1	1,2		230	120.000	400	D	26	45	0,4	D	x	-A	
						M	0,8	2,2		210	120.000	330	-				E	-		
						S	1,8	3,5		190	120.000	260	F	26	45	0,4	-	S		x
						W	3,0	5,0		170	120.000	190	A	26	45	0,4	-	K		x
ADJUSTABLE ENERGY	P	AE	27X15	N	25	H	0,1	5,0		230	120.000	230	D	26	45	0,4	D	x	-A	
						-							-				E	-		
						F	26	45	0,4	-	S	x								
A	26	45	0,4	-	K	x														
HIGH ENERGY	P	HE	27X15	L	40	H	0,1	1,2		230	120.000	400	D	26	45	0,6	D	x	-A	
						M	0,8	2,2		210	120.000	330	-				E	-		
						S	1,8	3,5		190	120.000	260	F	26	45	0,6	-	S		x
						W	3,0	5,0		170	120.000	190	A	26	45	0,6	-	K		x
ADJUSTABLE ENERGY	P	AE	27X15	L	40	H	0,1	5,0		230	120.000	230	D	26	45	0,6	D	x	-A	
						-							-				E	-		
						F	26	45	0,6	-	S	x								
A	26	45	0,6	-	K	x														

## PROTEZIONE

Senza protezione	Anello di feltro	Raschiatore (NBR)
D -A	F -A	A -A
in un ambiente pulito	contro la polvere, trucioli, ...	contro il liquido, l'olio, ...

## DISEGNI TECNICI - CORSA NORMALE

N -A

	senza testina stelo corto	senza testina stelo lungo	con testina in acciaio	con testina in plastica
	N  D -A	N  E -A	N  S -A	N  K -A
<b>STANDARD ENERGY</b>				
<b>HIGH ENERGY</b>				
<b>ADJUSTABLE ENERGY</b>				

	senza testina stelo corto	senza testina stelo lungo	con testina in acciaio	con testina in plastica
	L  D -A	L  E -A	L  S -A	L  K -A
<b>HIGH ENERGY</b>				
<b>ADJUSTABLE ENERGY</b>				

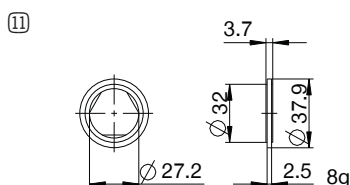
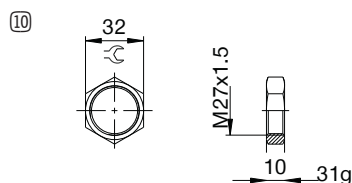
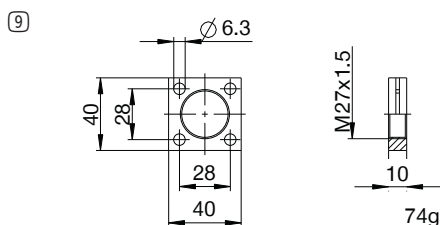
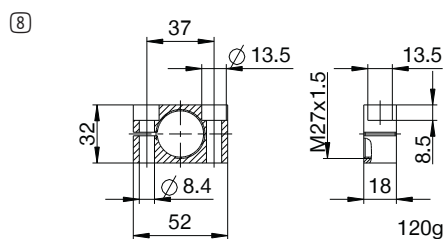
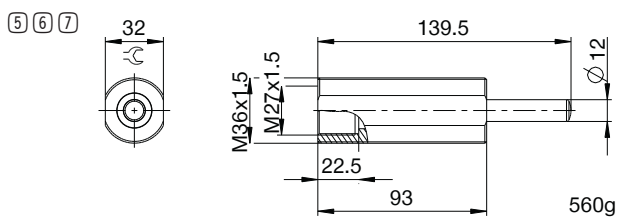
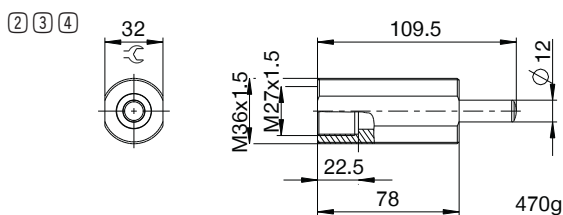
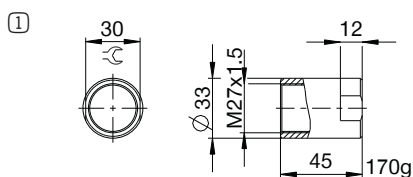


# DECELERATORI IDRAULICI INDUSTRIALI POWERSTOP

## FILETTO M27X1.5

### ACCESSORI

Pos.	Numero d'ordine	Accessori	Annotazioni
①	<b>PAH27X15-A</b>	Battuta d'arresto	Incluso 1x PVM27X15-A. Ad esclusione del deceleratore idraulico industriale con soffietto.
②	<b>PBV27X15ND-A</b>	Avanzamento dei bulloni corsa normale Protezione: Senza protezione	Angolo di impatto max. 30°. Possibilità d'uso di uno stelo del pistone corto solo in combinazione con deceleratore idraulico industriale senza protezione e senza testina. Controdado PVM36X15-A adatto al filetto esterno del deceleratori.
③	<b>PBV27X15NF-A</b>	Avanzamento dei bulloni corsa normale Protezione: Anello di feltro (feltro)	Angolo di impatto max. 30°. Possibilità d'uso di uno stelo del pistone corto solo in combinazione con deceleratore idraulico industriale senza protezione e senza testina. Controdado PVM36X15-A adatto al filetto esterno del deceleratori.
④	<b>PBV27X15NA-A</b>	Avanzamento dei bulloni corsa normale Protezione: Raschiatore (NBR)	Angolo di impatto max. 30°. Possibilità d'uso di uno stelo del pistone corto solo in combinazione con deceleratore idraulico industriale senza protezione e senza testina. Controdado PVM36X15-A adatto al filetto esterno del deceleratori.
⑤	<b>PBV27X15LD-A</b>	Avanzamento dei bulloni corsa lunga Protezione: Senza protezione	Angolo di impatto max. 30°. Possibilità d'uso di uno stelo del pistone corto solo in combinazione con deceleratore idraulico industriale senza protezione e senza testina. Controdado PVM36X15-A adatto al filetto esterno del deceleratori.
⑥	<b>PBV27X15LF-A</b>	Avanzamento dei bulloni corsa lunga Protezione: Anello di feltro (feltro)	Angolo di impatto max. 30°. Possibilità d'uso di uno stelo del pistone corto solo in combinazione con deceleratore idraulico industriale senza protezione e senza testina. Controdado PVM36X15-A adatto al filetto esterno del deceleratori.
⑦	<b>PBV27X15LA-A</b>	Avanzamento dei bulloni corsa lunga Protezione: Raschiatore (NBR)	Angolo di impatto max. 30°. Possibilità d'uso di uno stelo del pistone corto solo in combinazione con deceleratore idraulico industriale senza protezione e senza testina. Controdado PVM36X15-A adatto al filetto esterno del deceleratori.
⑧	<b>PKS27X15-A</b>	Flangia di bloccaggio avvitata in modo ortogonale	Coppia di serraggio della vite max. 22 Nm.
⑨	<b>PKP27X15-A</b>	Flangia di bloccaggio avvitata in modo parallelo	Coppia di serraggio della vite max. 10 Nm.
⑩	<b>PVM27X15-A</b>	Controdado in acciaio inox	Contenuto nella fornitura del deceleratore idraulico industriale.
⑪	<b>PDD27X15-A</b>	Tenuta della camera di pressione	Su richiesta. Fissaggio consigliato con PVM27x15. La guarnizione deve essere applicata su tutta la superficie da entrambi i lati.



## NOMENCLATURA

P HE 27X15 L H A K -A

### Disegno

**P** Deceleratori idraulici industriali PowerStop

### Serie

**ME** Mini Energy

**SE** Standard Energy

**HE** High Energy

**AE** Adjustable Energy

### filetto

**27** Diametro nominale filetto

**X**

**15** Passo del filettato (fattore 10)

### Variante della corsa

**N** Corsa normale

**L** Corsa lunga

### Grado di durezza

**H** Hard (0,1 - 1,2 m/s; Adjustable Energy: 0,1 - 5 m/s)

**M** Medium (0,8 - 2,2 m/s)

**S** Soft (1,8 - 3,5 m/s)

**W** Supersoft (3 - 5 m/s)

### Protezione

**D** Senza protezione

**F** Anello di feltro

**A** Raschiatore (NBR)

**B** Guarnizione di tenuta a soffiato (TPE)

### Testina

**D** senza testina stelo corto

**E** senza testina stelo lungo

**S** con testina in acciaio

**K** con testina in plastica

### Versione

**-A** Versioni dalla A alla Z