

# AMORTIGUADORES INDUSTRIALES POWERSTOP

## ROSCA M25X1.5

### SERIES

PowerStop®

| STANDARD ENERGY   | HIGH ENERGY   | ADJUSTABLE ENERGY   |
|---|---|---|
|  |  |  |
| El amortiguador rentable  | El amortiguador potente   | El amortiguador ajustable   |

|  |                  |   |                         |
|--|------------------|---|-------------------------|
| ▶ <b>Material</b>                          | Acero inoxidable | ▶ <b>Aceite biológico (biodegradable)</b> | HEES                    |
| ▶ <b>Rango de temperatura admisible</b>    | -10 ... +70 [°C] | - <b>Certificado H1</b>                   | Sí                      |
| ▶ <b>Ángulo de impacto máx.</b>            | 2 [°]            | - <b>Lubricación sin silicona</b>         | Sí                      |
| ▶ <b>Fuerza en tope fijo máx.</b>          | 17 [kN]          | ▶ <b>Cumple las normas RoHS</b>           | Cumple las normas REACH |
| ▶ <b>Par de apriete de la contratuerca</b> |                  | ▶ <b>Presión absoluta máx.</b>            |                         |
| - <b>Standard Energy</b>                   | 30 [Nm]          | - <b>Standard Energy</b>                  | 1 [bar]                 |
| - <b>High Energy</b>                       | 60 [Nm]          | - <b>High Energy</b>                      | 10 [bar]                |
| - <b>Adjustable Energy</b>                 | 60 [Nm]          | - <b>Adjustable Energy</b>                | 10 [bar]                |

### DATOS TÉCNICOS

|                   | Diseño | Serie | Rosca | Versión de carrera | Carrera<br>máx.<br>[mm] | Grado de dureza | Velocidad de impacto |      |  | Absorción de energía máx.          |  |   | Protección | Retorno        |                |                | Cabezal | Tope fijo integrado | Versión |
|-------------------|--------|-------|-------|--------------------|-------------------------|-----------------|----------------------|------|--|------------------------------------|--|---|------------|----------------|----------------|----------------|---------|---------------------|---------|
|                   |        |       |       |                    |                         |                 | mín.                 | máx. |  | Servicio continuo<br>por recorrido | Servicio parada emergencia<br>por hora | Servicio parada emergencia<br>por recorrido |            | Fuerza<br>mín. | Fuerza<br>máx. | Tiempo<br>máx. |         |                     |         |
| STANDARD ENERGY   | P      | SE    | 25X15 | N                  | 25                      | H               | 0,1                  | 1,2  |  | 105                                | 120.000                                | 105   | D          | 11             | 26             | 0,4            | D       | x                   | -A      |
|                   |        |       |       |                    |                         | M               | 0,8                  | 2,2  |  | 105                                | 120.000                                | 105   | F          | 11             | 26             | 0,4            | E       | -                   |         |
|                   |        |       |       |                    |                         | S               | 1,8                  | 3,5  |  | 105                                | 120.000                                | 105   | A          | 11             | 26             | 0,4            | S       | x                   |         |
|                   |        |       |       |                    |                         | W               | 3,0                  | 5,0  |  | 105                                | 120.000                                | 105   | B          | 11             | 95             | 0,4            | K       | x                   |         |
| HIGH ENERGY       | P      | HE    | 25X15 | N                  | 25                      | H               | 0,1                  | 1,2  |  | 230                                | 120.000                                | 400   | D          | 26             | 45             | 0,4            | D       | x                   | -A      |
|                   |        |       |       |                    |                         | M               | 0,8                  | 2,2  |  | 210                                | 120.000                                | 330   | F          | 26             | 45             | 0,4            | E       | -                   |         |
|                   |        |       |       |                    |                         | S               | 1,8                  | 3,5  |  | 190                                | 120.000                                | 260   | A          | 26             | 45             | 0,4            | S       | x                   |         |
|                   |        |       |       |                    |                         | W               | 3,0                  | 5,0  |  | 170                                | 120.000                                | 190   | B          | 26             | 115            | 0,4            | K       | x                   |         |
| ADJUSTABLE ENERGY | P      | AE    | 25X15 | N                  | 25                      | H               | 0,1                  | 5,0  |  | 230                                | 120.000                                | 230   | D          | 26             | 45             | 0,4            | D       | x                   | -A      |
|                   |        |       |       |                    |                         | M               |                      |      |  |                                    |  |   | F          | 26             | 45             | 0,4            | E       | -                   |         |
|                   |        |       |       |                    |                         | S               |                      |      |  |                                    |  |   | A          | 26             | 45             | 0,4            | S       | x                   |         |
|                   |        |       |       |                    |                         | W               |                      |      |  |                                    |  |   | B          | 26             | 115            | 0,4            | K       | x                   |         |
| HIGH ENERGY       | P      | HE    | 25X15 | L                  | 40                      | H               | 0,1                  | 1,2  |  | 230                                | 120.000                                | 400   | D          | 26             | 45             | 0,6            | D       | x                   | -A      |
|                   |        |       |       |                    |                         | M               | 0,8                  | 2,2  |  | 210                                | 120.000                                | 330   | -          |                |                |                | E       | -                   |         |
|                   |        |       |       |                    |                         | S               | 1,8                  | 3,5  |  | 190                                | 120.000                                | 260   | F          | 26             | 45             | 0,6            | S       | x                   |         |
|                   |        |       |       |                    |                         | W               | 3,0                  | 5,0  |  | 170                                | 120.000                                | 190   | A          | 26             | 45             | 0,6            | K       | x                   |         |
| ADJUSTABLE ENERGY | P      | AE    | 25X15 | L                  | 40                      | H               | 0,1                  | 5,0  |  | 230                                | 120.000                                | 230   | D          | 26             | 45             | 0,6            | D       | x                   | -A      |
|                   |        |       |       |                    |                         | M               |                      |      |  |                                    |  |   | -          |                |                |                | E       | -                   |         |
|                   |        |       |       |                    |                         | S               |                      |      |  |                                    |  |   | F          | 26             | 45             | 0,6            | S       | x                   |         |
|                   |        |       |       |                    |                         | W               |                      |      |  |                                    |  |   | A          | 26             | 45             | 0,6            | K       | x                   |         |

## PROTECCIÓN

| sin protección        | Anillo de fieltro          | Rascador (NBR)              | Fuelle (TPE) |
|-----------------------|----------------------------|-----------------------------|--------------|
| D -A                  | F -A                       | A -A                        | B -A         |
|                       |                            |                             |              |
| en un ambiente limpio | contra polvo, virutas, ... | contra líquido, aceite, ... |              |

## DIBUJOS TÉCNICOS

|                   | sin cabezal vástago corto | sin cabezal vástago largo | con cabezal de acero | con cabezal de plástico | con fuelle y cabezal de acero | con fuelle y cabezal de plástico |
|-------------------|---------------------------|---------------------------|----------------------|-------------------------|-------------------------------|----------------------------------|
|                   | N D -A                    | N E -A                    | N S -A               | N K -A                  | N B S -A                      | N B K -A                         |
| STANDARD ENERGY   |                           |                           |                      |                         |                               |                                  |
| HIGH ENERGY       |                           |                           |                      |                         |                               |                                  |
| ADJUSTABLE ENERGY |                           |                           |                      |                         |                               |                                  |

|                   | sin cabezal vástago corto | sin cabezal vástago largo | con cabezal de acero | con cabezal de plástico |
|-------------------|---------------------------|---------------------------|----------------------|-------------------------|
|                   | L D -A                    | L E -A                    | L S -A               | L K -A                  |
| HIGH ENERGY       |                           |                           |                      |                         |
| ADJUSTABLE ENERGY |                           |                           |                      |                         |

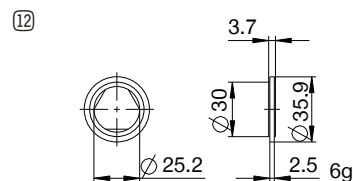
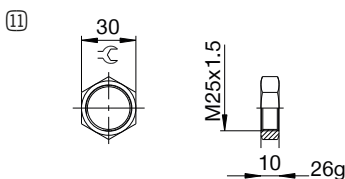
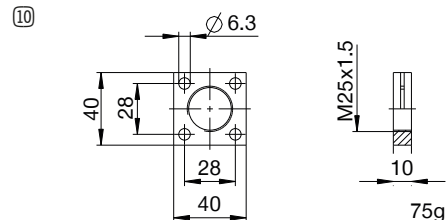
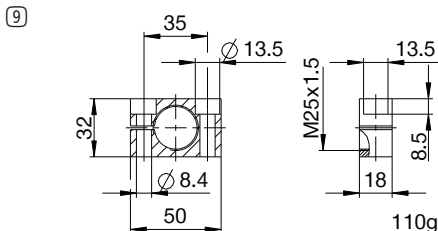
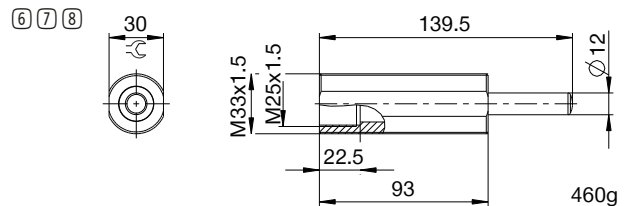
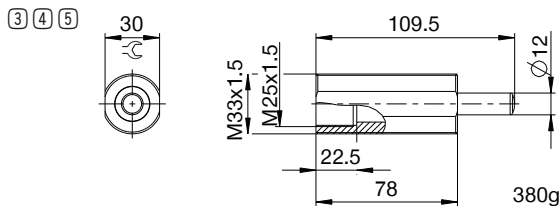
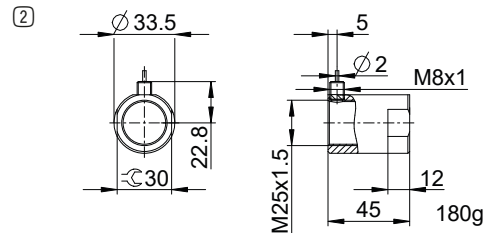
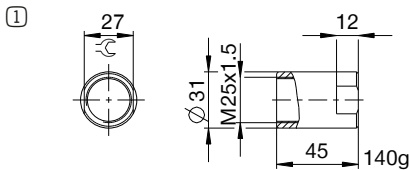


# AMORTIGUADORES INDUSTRIALES POWERSTOP

## ROSCA M25X1.5

### ACCESORIOS

| Pos. | Referencia   | Accesorios   | Observaciones   |
|------|--------------|--|---|
| ①    | PAH25X15-A   | Casquillo tope   | Incluye 1 PVM25X15-A. Amortiguador industrial con fuelle excluido.  |
| ②    | PSH25X15-B   | Casquillo de tope del sensor   | Incluye 1x PVM25x15-A. Detección solo posible mediante amortiguador industrial con cabezal de acero o plástico. Amortiguador industrial con fuelle excluido. Sensor inductivo, PNP (NC), cable PUR de 2 m, índice de protección IP67. Para más información véase la hoja de datos aparte. |
| ③    | PBV25X15ND-A | Suspensión previa a pernos carrera normal<br>Protección: sin protección              | Ángulo de impacto máx. 30°. Solo puede utilizarse en combinación con amortiguadores industriales sin protección y sin cabezal de vástago corto. Contratuerca PVM33X15-A adecuada para rosca exterior de la suspensión previa a pernos.  |
| ④    | PBV25X15NF-A | Suspensión previa a pernos carrera normal<br>Protección: anillo de fieltro (fieltro) | Ángulo de impacto máx. 30°. Solo puede utilizarse en combinación con amortiguadores industriales sin protección y sin cabezal de vástago corto. Contratuerca PVM33X15-A adecuada para rosca exterior de la suspensión previa a pernos.  |
| ⑤    | PBV25X15NA-A | Suspensión previa a pernos carrera normal<br>Protección: rascador (NBR)              | Ángulo de impacto máx. 30°. Solo puede utilizarse en combinación con amortiguadores industriales sin protección y sin cabezal de vástago corto. Contratuerca PVM33X15-A adecuada para rosca exterior de la suspensión previa a pernos.  |
| ⑥    | PBV25X15LD-A | Suspensión previa a pernos carrera larga<br>Protección: sin protección               | Ángulo de impacto máx. 30°. Solo puede utilizarse en combinación con amortiguadores industriales sin protección y sin cabezal de vástago corto. Contratuerca PVM33X15-A adecuada para rosca exterior de la suspensión previa a pernos.  |
| ⑦    | PBV25X15LF-A | Suspensión previa a pernos carrera larga<br>Protección: anillo de fieltro (fieltro)  | Ángulo de impacto máx. 30°. Solo puede utilizarse en combinación con amortiguadores industriales sin protección y sin cabezal de vástago corto. Contratuerca PVM33X15-A adecuada para rosca exterior de la suspensión previa a pernos.  |
| ⑧    | PBV25X15LA-A | Suspensión previa a pernos carrera larga<br>Protección: rascador (NBR)               | Ángulo de impacto máx. 30°. Solo puede utilizarse en combinación con amortiguadores industriales sin protección y sin cabezal de vástago corto. Contratuerca PVM33X15-A adecuada para rosca exterior de la suspensión previa a pernos.  |
| ⑨    | PKS25X15-A   | Brida a presión atornillada ortogonalmente   | Par de apriete de los tornillos máx. 22 Nm.   |
| ⑩    | PKP25X15-A   | Brida a presión atornillada paralelamente  | Par de apriete de los tornillos máx. 10 Nm.   |
| ⑪    | PVM25X15-A   | Contratuerca de acero inox.  | Incluido en el volumen de suministro del amortiguador industrial.   |
| ⑫    | PDD25X15-A   | Junta de la cámara de presión  | Fijación recomendada con PVM25X15-A. La junta debe hallarse en toda la superficie en ambos lados.   |



## NOMENCLATURA

P HE 25X15 L H A K -A

### Diseño

**P** Amortiguadores industriales PowerStop

### Serie

**ME** Mini Energy

**SE** Standard Energy

**HE** High Energy

**AE** Adjustable Energy

### Rosca

**25** Diámetro nominal de la rosca

**X**

**15** Paso de rosca (factor 10)

### Dos versiones de carrera

**N** Carrera normal

**L** Carrera larga

### Grado de dureza

**H** Hard (0,1-1,2 m/s; Adjustable Energy: 0,1-5 m/s)

**M** Medium (0,8-2,2 m/s)

**S** Soft (1,8-3,5 m/s)

**W** Supersoft (3-5 m/s)

### Protección

**D** sin protección

**F** Anillo de fieltro

**A** Rascador (NBR)

**B** Fuelle (TPE)

### Cabezal

**D** sin cabezal vástago corto

**E** sin cabezal vástago largo

**S** con cabezal de acero

**K** con cabezal de plástico

### Versión

**-A** Versionado de la A a la Z