

AMORTYZATORY PRZEMYSŁOWE POWERSTOP

GWINT M22X1.5

► SERIE

PowerStop®

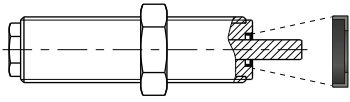
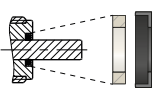
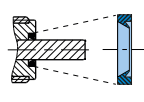
STANDARD ENERGY	HIGH ENERGY	ADJUSTABLE ENERGY
		
Ekonomiczny	Wydajny	Regulowany

► Materiał	Stal szlachetna	► Olej organiczny (biodegradowalny)	HEES
► Dopuszczalny zakres temperatury	-10 ... +70 [°C]	- Z certyfikatem H1	Tak
► Kąt uderzenia maks.	2 [°]	- Brak substancji LABS	Tak
► Siła na ograniczniku stałym maks.	10 [kN]	► Zgodność z dyrektywą RoHS	Zgodność z dyrektywą REACH
► Moment dokręcania nakrętki kontrolującej		► Ciśnienie bezwzględne maks.	
- Standard Energy	20 [Nm]	- Standard Energy	1 [bar]
- High Energy	40 [Nm]	- High Energy	10 [bar]
- Adjustable Energy	40 [Nm]	- Adjustable Energy	10 [bar]

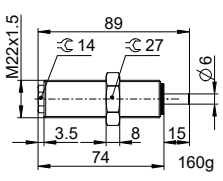
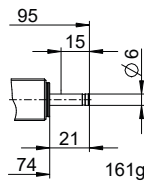
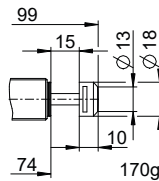
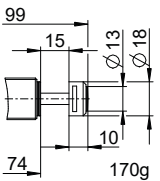
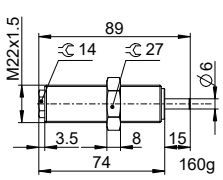
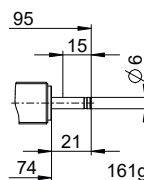
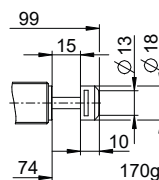
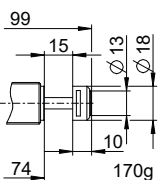
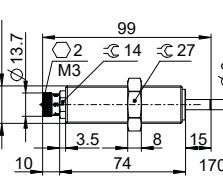
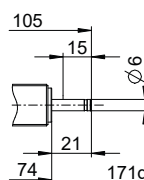
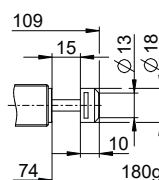
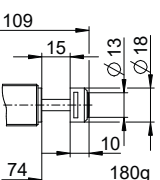
► DANE TECHNICZNE

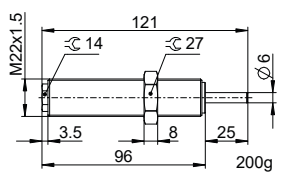
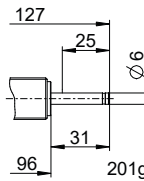
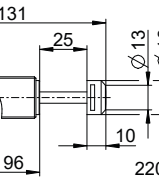
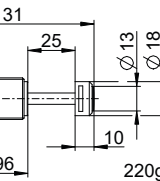
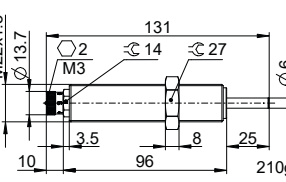
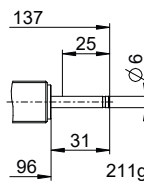
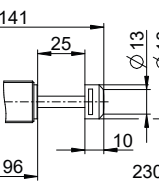
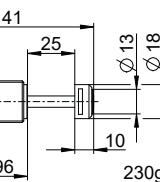
	Budowa	Seria	Gwint	Warianty skoku	Skok maks. [mm]	Stopień twardości	Prędkość uderzenia			Pochłanianie energii maks.			Zabezpieczenie	Cofnięcie			Głowica	Zintegrowany Zderzak stały	Wersja
							min. [m/s]	maks. [m/s]	Praca ciągła Na skok [J]	Zatrzymanie awaryjne Na godzinę [J/h]	Na skok [J]	Siła min. [N]		maks. [N]	Czas maks. [s]				
STANDARD ENERGY	P	SE	22X15	N	15	H	0,1	1,2	41	90.000	41	D	7	15	0,3	D	x	-A	
						M	0,8	2,2	41	90.000	41	F	7	15	0,3	E	-		
						S	1,8	3,5	41	90.000	41	-	-	-	-	S	x		
						W	3,0	5,0	41	90.000	41	A	7	15	0,3	K	x		
HIGH ENERGY	P	HE	22X15	N	15	H	0,1	1,2	80	90.000	150	D	16	26	0,3	D	x	-A	
						M	0,8	2,2	75	90.000	125	F	16	26	0,3	E	-		
						S	1,8	3,5	70	90.000	100	-	-	-	-	S	x		
						W	3,0	5,0	65	90.000	75	A	16	26	0,3	K	x		
ADJUSTABLE ENERGY	P	AE	22X15	N	15	H	0,1	5,0	80	90.000	80	D	16	26	0,3	D	x	-A	
						M	-	-	-	-	-	-	-	-	E	-			
						S	-	-	-	-	-	-	-	-	S	x			
						W	-	-	-	-	-	-	-	-	K	x			
HIGH ENERGY	P	HE	22X15	L	25	H	0,1	1,2	80	90.000	150	D	16	26	0,5	D	x	-A	
						M	0,8	2,2	75	90.000	125	F	16	26	0,5	E	-		
						S	1,8	3,5	70	90.000	100	-	-	-	-	S	x		
						W	3,0	5,0	65	90.000	75	A	16	26	0,5	K	x		
ADJUSTABLE ENERGY	P	AE	22X15	L	25	H	0,1	5,0	80	90.000	80	D	16	26	0,5	D	x	-A	
						M	-	-	-	-	-	-	-	-	E	-			
						S	-	-	-	-	-	-	-	-	S	x			
						W	-	-	-	-	-	-	-	-	K	x			

► OCHRONA

Bez zabezpieczenia	Podkładka filcowa	Zgarniacz (NBR)
D -A	F -A	A -A
		
w czystym środowisku	na kurz, wióry, ...	przed ciecżą, olejem, ...

► RYSUNKI TECHNICZNE

	bez głowicą krótkie tłoczyśko	bez głowicą długie tłoczyśko	Z głowicą stalową	Z głowicą z tworzywa sztucznego
	N D -A	N E -A	N S -A	N K -A
STANDARD ENERGY				
HIGH ENERGY				
ADJUSTABLE ENERGY				

	bez głowicą krótkie tłoczyśko	bez głowicą długie tłoczyśko	Z głowicą stalową	Z głowicą z tworzywa sztucznego
	L D -A	L E -A	L S -A	L K -A
HIGH ENERGY				
ADJUSTABLE ENERGY				

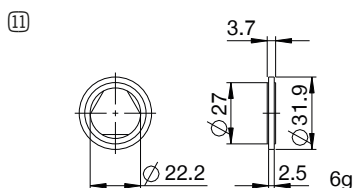
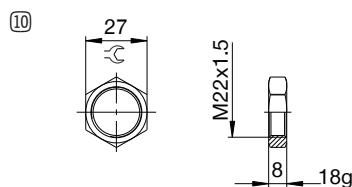
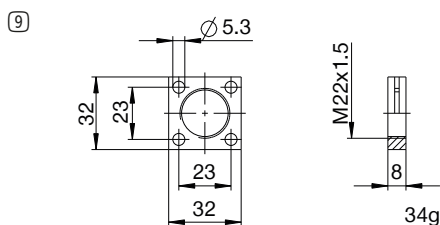
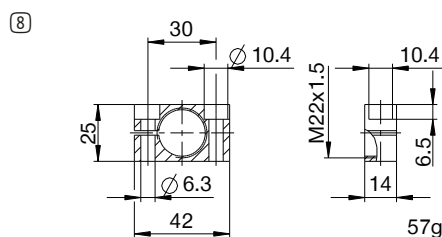
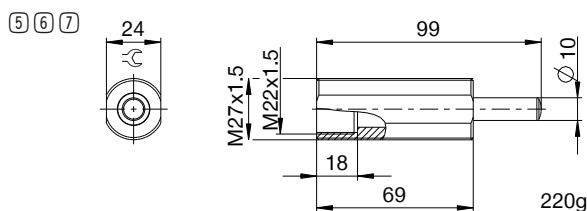
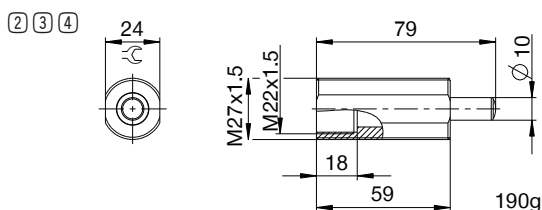
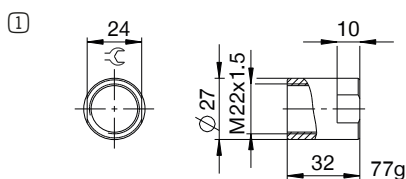


AMORTYZATORY PRZEMYSŁOWE POWERSTOP

GWINT M22X1.5

► WYPOSAŻENIE

Poz.	Nr katalogowy	Wyposażenie	Uwagi
①	PAH22X15-A	Tuleja опорowa	W komplecie 1x PVM22X15-A. Nie dotyczy amortyzatorów przemysłowych z osłoną harmonijkową.
②	PBV22X15ND-A	Adapter obciążeń nieosiowych – skok normalny Zabezpieczenie: Bez zabezpieczenia	Kąt uderzenia maks. 30°. Może być używany tylko w połączeniu z amortyzatorem przemysłowym bez zabezpieczenia i bez głowicy z krótkim tłoczyskiem. Nakrętka kontrolująca PVM27X15-A pasująca do gwintu zewnętrznego adaptera obciążeń nieosiowych.
③	PBV22X15NF-A	Adapter obciążeń nieosiowych – skok normalny Zabezpieczenie: Podkładka filcowa (filc)	Kąt uderzenia maks. 30°. Może być używany tylko w połączeniu z amortyzatorem przemysłowym bez zabezpieczenia i bez głowicy z krótkim tłoczyskiem. Nakrętka kontrolująca PVM27X15-A pasująca do gwintu zewnętrznego adaptera obciążeń nieosiowych.
④	PBV22X15NA-A	Adapter obciążeń nieosiowych – skok normalny Zabezpieczenie: Zgarniacz (NBR)	Kąt uderzenia maks. 30°. Może być używany tylko w połączeniu z amortyzatorem przemysłowym bez zabezpieczenia i bez głowicy z krótkim tłoczyskiem. Nakrętka kontrolująca PVM27X15-A pasująca do gwintu zewnętrznego adaptera obciążeń nieosiowych.
⑤	PBV22X15LD-A	Adapter obciążeń nieosiowych, długi skok Ochrona: Bez zabezpieczenia	Kąt uderzenia maks. 30°. Może być używany tylko w połączeniu z amortyzatorem przemysłowym bez zabezpieczenia i bez głowicy z krótkim tłoczyskiem. Nakrętka kontrolująca PVM27X15-A pasująca do gwintu zewnętrznego adaptera obciążeń nieosiowych.
⑥	PBV22X15LF-A	Adapter obciążeń nieosiowych, długi skok Ochrona: podkładka filcowa (filc)	Kąt uderzenia maks. 30°. Może być używany tylko w połączeniu z amortyzatorem przemysłowym bez zabezpieczenia i bez głowicy z krótkim tłoczyskiem. Nakrętka kontrolująca PVM27X15-A pasująca do gwintu zewnętrznego adaptera obciążeń nieosiowych.
⑦	PBV22X15LA-A	Adapter obciążeń nieosiowych, długi skok Ochrona: zgarniacz (NBR)	Kąt uderzenia maks. 30°. Może być używany tylko w połączeniu z amortyzatorem przemysłowym bez zabezpieczenia i bez głowicy z krótkim tłoczyskiem. Nakrętka kontrolująca PVM27X15-A pasująca do gwintu zewnętrznego adaptera obciążeń nieosiowych.
⑧	PKS22X15-A	Kolnierz zaciskowy przykręcany ortogonalnie	Moment dokręcania śrub maks. 10 Nm.
⑨	PKP22X15-A	Kolnierz zaciskowy przykręcany równoległe	Moment dokręcania śrub maks. 5 Nm.
⑩	PVM22X15-A	Nakrętka kontrolująca ze stali szlachetnej	Dostarczane wraz z amortyzatorem przemysłowym.
⑪	PDD22X15-A	Uszczelnienie komory ciśnieniowej	Na zamówienie. Zalecane mocowanie za pomocą PVM22x15. Uszczelka musi przylegać całą powierzchnią po obu stronach.



▶ NAZEWNICTWO

P HE 22X15 L H A K -A

Budowa

P Amortyzatory przemysłowe PowerStop

Seria

ME Mini Energy

SE Standard Energy

HE High Energy

AE Adjustable Energy

Gwint

22 średnica znamionowa gwintu

X

15 Skok gwintu (współczynnik 10)

Warianty skoku

N Skok normalny

L Skok długi

Stopień twardości

H Hard (0,1–1,2 m/s; Adjustable Energy: 0,1–5 m/s)

M Medium (0,8–2,2 m/s)

S Soft (1,8–3,5 m/s)

W Supersoft (3–5 m/s)

Zabezpieczenie

D Bez zabezpieczenia

F Podkładka filcowa

A Zgarniacz (NBR)

B Osłona harmonijkowa (TPE)

Głowica

D bez głowicą krótkie tłoczysko

E bez głowicą długie tłoczysko

S Z głowicą stalową

K Z głowicą z tworzywa sztucznego

Wersja

-A Wersje od A do Z