

DECELERATORI IDRAULICI INDUSTRIALI POWERSTOP

FILETTO M20X1.5

► SERIE

PowerStop®



► Materiale	Acciaio inox	► Olio biologico (biodegradabile)	HEES
► Range di temperatura ammesso	-10 ... +70 [°C]	- Certificato H1	Si
► Angolo di impatto mass.	2 [°]	- Senza grasso silconico	Si
► Forza max. sulla battuta	10 [kN]	► Conforme a RoHS - Conforme a REACH	Si
► Coppia di serraggio controdatado		► Pressione assoluta max.	
- Standard Energy	20 [Nm]	- Standard Energy	1 [bar]
- High Energy	40 [Nm]	- High Energy	10 [bar]
- Adjustable Energy	40 [Nm]	- Adjustable Energy	10 [bar]

► DATI TECNICI

	Disegno	Serie	Filetto	Corsa mass. [mm]	Grado di durezza	Velocità di impatto			Assorbimento di energia mass.			Protezione	Ripristino			Testina Battuta fissa integrata	Versione		
						min.	mass.		Funzionamento continuo per corsa	Funzionamento emergenza per ora	Funzionamento emergenza per corsa		Forza min.	Forza mass.	Tempo mass.				
STANDARD ENERGY	P	SE	20X15	N	15	H	0,1	1,2		41	90.000	41	D	7	15	0,3	D	x	-A
						M	0,8	2,2		41	90.000	41	F	7	15	0,3	E	-	
						S	1,8	3,5		41	90.000	41	A	7	15	0,3	S	x	
						W	3,0	5,0		41	90.000	41	B	7	52	0,3	K	x	
HIGH ENERGY	P	HE	20X15	N	15	H	0,1	1,2		80	90.000	150	D	16	26	0,3	D	x	-A
						M	0,8	2,2		75	90.000	125	F	16	26	0,3	E	-	
						S	1,8	3,5		70	90.000	100	A	16	26	0,3	S	x	
						W	3,0	5,0		65	90.000	75	B	16	62	0,3	K	x	
ADJUSTABLE ENERGY	P	AE	20X15	N	15	H	0,1	5,0		80	90.000	80	D	16	26	0,3	D	x	-A
						M	0,8	2,2		75	90.000	125	F	16	26	0,3	E	-	
						S	1,8	3,5		70	90.000	100	A	16	26	0,3	S	x	
						W	3,0	5,0		65	90.000	75	B	16	62	0,3	K	x	
HIGH ENERGY	P	HE	20X15	L	25	H	0,1	1,2		80	90.000	150	D	16	26	0,5	D	x	-A
						M	0,8	2,2		75	90.000	125	-	16	26	0,5	E	-	
						S	1,8	3,5		70	90.000	100	F	16	26	0,5	S	x	
						W	3,0	5,0		65	90.000	75	A	16	26	0,5	K	x	
ADJUSTABLE ENERGY	P	AE	20X15	L	25	H	0,1	5,0		80	90.000	80	D	16	26	0,5	D	x	-A
						M	0,8	2,2		75	90.000	125	-	16	26	0,5	E	-	
						S	1,8	3,5		70	90.000	100	F	16	26	0,5	S	x	
						W	3,0	5,0		65	90.000	75	A	16	26	0,5	K	x	

PROTEZIONE

Senza protezione	Anello di feltro	Raschiatore (NBR)	Guarnizione di tenuta a soffietto (TPE)
D -A	F -A	A -A	B -A
in un ambiente pulito	contro la polvere, trucioli, ...	contro il liquido, l'olio, ...	

DISEGNI TECNICI

	senza testina stelo corto	senza testina stelo lungo	con testina in acciaio	con testina in plastica	con guarnizione di tenuta a soffietto e testina in acciaio	con guarnizione di tenuta a soffietto e testina in plastica
	N D -A	N E -A	N S -A	N K -A	N B S -A	N B K -A
STANDARD ENERGY						
HIGH ENERGY						
ADJUSTABLE ENERGY						

	senza testina stelo corto	senza testina stelo lungo	con testina in acciaio	con testina in plastica
	L D -A	L E -A	L S -A	L K -A
HIGH ENERGY				
ADJUSTABLE ENERGY				

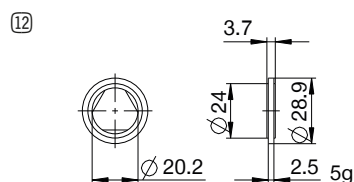
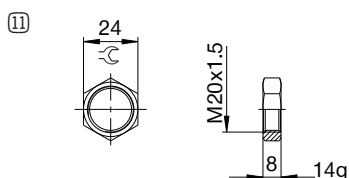
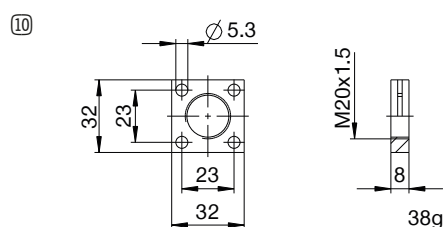
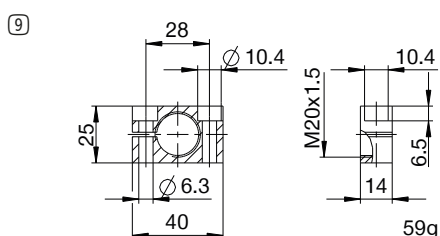
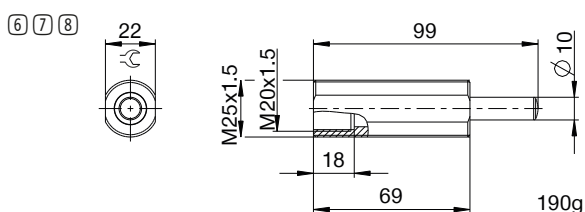
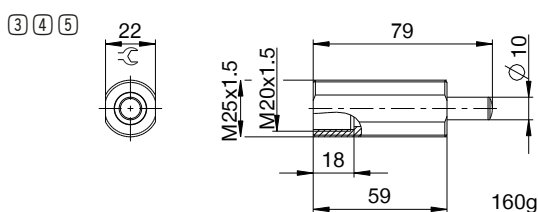
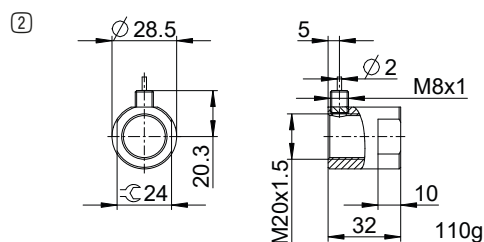
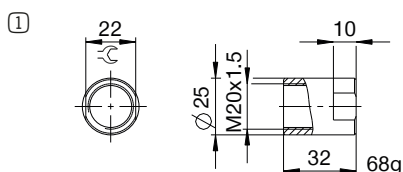


DECELERATORI IDRAULICI INDUSTRIALI POWERSTOP

FILETTO M20X1.5

ACCESSORI

Pos.	Numero d'ordine	Accessori	Annotazioni
①	PAH20X15-A	Battuta d'arresto	Incluso 1x PVM20X15-A. Ad esclusione del deceleratore idraulico industriale con soffiutto.
②	PSH20X15-B	Manicotto di arresto del sensore	Incluso 1x PVM20X15-A. Rilevamento possibile esclusivamente tramite deceleratore idraulico industriale con testina in acciaio o in plastica. Tranne deceleratore idraulico industriale con soffiutto. Sensore induttivo, PNP (NC), cavo PUR 2 m, grado di protezione IP67. Per ulteriori informazioni consultare la scheda dati separata.
③	PBV20X15ND-A	Avanzamento dei bulloni corsa normale Protezione: Senza protezione	Angolo di impatto max. 30°. Possibilità d'uso di uno stelo del pistone corto solo in combinazione con deceleratore idraulico industriale senza protezione e senza testina. Controdado PVM25X15-A adatto al filetto esterno del deceleratore.
④	PBV20X15NF-A	Avanzamento dei bulloni corsa normale Protezione: Anello di feltro (feltro)	Angolo di impatto max. 30°. Possibilità d'uso di uno stelo del pistone corto solo in combinazione con deceleratore idraulico industriale senza protezione e senza testina. Controdado PVM25X15-A adatto al filetto esterno del deceleratore.
⑤	PBV20X15NA-A	Avanzamento dei bulloni corsa normale Protezione: Raschiatore (NBR)	Angolo di impatto max. 30°. Possibilità d'uso di uno stelo del pistone corto solo in combinazione con deceleratore idraulico industriale senza protezione e senza testina. Controdado PVM25X15-A adatto al filetto esterno del deceleratore.
⑥	PBV20X15LD-A	Avanzamento dei bulloni corsa lunga Protezione: Senza protezione	Angolo di impatto max. 30°. Possibilità d'uso di uno stelo del pistone corto solo in combinazione con deceleratore idraulico industriale senza protezione e senza testina. Controdado PVM25X15-A adatto al filetto esterno del deceleratore.
⑦	PBV20X15LF-A	Avanzamento dei bulloni corsa lunga Protezione: Anello di feltro (feltro)	Angolo di impatto max. 30°. Possibilità d'uso di uno stelo del pistone corto solo in combinazione con deceleratore idraulico industriale senza protezione e senza testina. Controdado PVM25X15-A adatto al filetto esterno del deceleratore.
⑧	PBV20X15LA-A	Avanzamento dei bulloni corsa lunga Protezione: Raschiatore (NBR)	Angolo di impatto max. 30°. Possibilità d'uso di uno stelo del pistone corto solo in combinazione con deceleratore idraulico industriale senza protezione e senza testina. Controdado PVM25X15-A adatto al filetto esterno del deceleratore.
⑨	PKS20X15-A	Flangia di bloccaggio avvitata in modo ortogonale	Coppia di serraggio della vite max. 10 Nm.
⑩	PKP20X15-A	Flangia di bloccaggio avvitata in modo parallelo	Coppia di serraggio della vite max. 5 Nm.
⑪	PVM20X15-A	Controdado in acciaio inox	Contenuto nella fornitura del deceleratore idraulico industriale.
⑫	PDD20X15-A	Tenuta della camera di pressione	Fissaggio consigliato con PVM20X15-A. La guarnizione deve essere applicata in modo completo da entrambi i lati.



NOMENCLATURA

P HE 20X15 L H A K -A

Disegno

P Deceleratori idraulici industriali PowerStop

Serie

ME Mini Energy

SE Standard Energy

HE High Energy

AE Adjustable Energy

filetto

20 Diametro nominale filetto

X

15 Passo del filettato (fattore 10)

Variante della corsa

N Corsa normale

L Corsa lunga

Grado di durezza

H Hard (0,1 - 1,2 m/s; Adjustable Energy: 0,1 - 5 m/s)

M Medium (0,8 - 2,2 m/s)

S Soft (1,8 - 3,5 m/s)

W Supersoft (3 - 5 m/s)

Protezione

D Senza protezione

F Anello di feltro

A Raschiatore (NBR)

B Guarnizione di tenuta a soffiello (TPE)

Testina

D senza testina stelo corto

E senza testina stelo lungo

S con testina in acciaio

K con testina in plastica

Versione

-A Versioni dalla A alla Z