

PRIEMYSELNÉ TLMIČE POWERSTOP

ZÁVIT M16X1.5

► SÉRIE

PowerStop®

STANDARD ENERGY	HIGH ENERGY	ADJUSTABLE ENERGY
		
Hospodárny	Výkonný	Nastaviteľný tlmič

► Materiál	Ušľachtilá oceľ	► Bioolej (biologicky odbúrateľný)	HEES
► Prípustný teplotný rozsah	-10 ... +70 [°C]	- s certifikátom H1	Áno
► Max. uhol nárazu	2 [°]	- Neobsahuje látky narušajúce lak	Áno
► Sila na pevnom doraze max.	3,5 [kN]	► V súlade s RoHS - V súlade s REACH	Áno
► Uťahovací moment kontramatice		► Tlak absolútny max.	
- Standard Energy	15 [Nm]	- Standard Energy	1 [bar]
- High Energy	20 [Nm]	- High Energy	10 [bar]
- Adjustable Energy	20 [Nm]	- Adjustable Energy	10 [bar]

► TECHNICKÉ ÚDAJE

	Typ montáže	Séria	Závit	Zdvih max. [mm]	Stupeň tvrdosti	Rýchlosť nárazu			Absorpcia energie max.			Vrátenie do pôvodnej polohy			Hlava	Integrovaný pevný doraz	Verzia	
						min.	max.	Nepretržitá prevádzka na jeden zdvih [J]	Režim núdzového zastavenia za hodinu [J/h]	na jeden zdvih [J]	Ochrana	Sila min. [N]	Čas max. [s]	max.				
STANDARD ENERGY	P	SE	16X15	N	12	H	0,1	1,2	20	50.000	20	D	3	6	0,3	D	x	-A
						M	0,8	2,2	20	50.000	20	-	-	-	E	-		
						S	1,8	3,5	20	50.000	20	F	3	6	0,3	S	x	
						W	3,0	5,0	20	50.000	20	A	3	6	0,3	K	x	
HIGH ENERGY	P	HE	16X15	N	12	H	0,1	1,2	34	50.000	42	D	7	11	0,3	D	x	-A
						M	0,8	2,2	32	50.000	38	-	-	-	E	-		
						S	1,8	3,5	30	50.000	34	F	7	11	0,3	S	x	
						W	3,0	5,0	28	50.000	30	A	7	11	0,3	K	x	
ADJUSTABLE ENERGY	P	AE	16X15	N	12	H	0,1	5,0	34	50.000	34	D	7	11	0,3	D	x	-A
						M	-	-	-	-	-	-	-	-	-	-	-	
						S	-	-	-	-	-	-	-	-	-	-	-	
						W	-	-	-	-	-	-	-	-	-	-	-	
HIGH ENERGY	P	HE	16X15	L	20	H	0,1	1,2	34	50.000	42	D	7	11	0,4	D	x	-A
						M	0,8	2,2	32	50.000	38	-	-	-	E	-		
						S	1,8	3,5	30	50.000	34	A	7	11	0,4	S	x	
						W	3,0	5,0	28	50.000	30	F	7	11	0,4	K	x	
ADJUSTABLE ENERGY	P	AE	16X15	L	20	H	0,1	5,0	34	50.000	34	D	7	11	0,4	D	x	-A
						M	-	-	-	-	-	-	-	-	-	-	-	
						S	-	-	-	-	-	-	-	-	-	-	-	
						W	-	-	-	-	-	-	-	-	-	-	-	

► OCHRANA

bez ochrany	Plstěný krůžok	Stierač (NBR)
D -A	F -A	A -A
v čistom prostredí	proti prachu, hoblinám, ...	proti kvapaline, oleju, ...

► TECHNICKÉ NÁKRESY

	bez hlavou krátka piestna tyč	bez hlavou dlhá piestna tyč	s oceľovou hlavou	s plastovou hlavou
	N D -A	N E -A	N S -A	N K -A
STANDARD ENERGY				
HIGH ENERGY				
ADJUSTABLE ENERGY				

	bez hlavou krátka piestna tyč	bez hlavou dlhá piestna tyč	s oceľovou hlavou	s plastovou hlavou
	L D -A	L E -A	L S -A	L K -A
HIGH ENERGY				
ADJUSTABLE ENERGY				

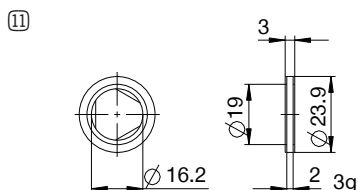
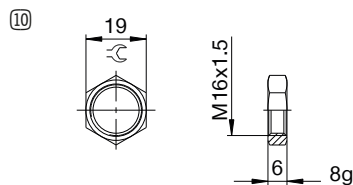
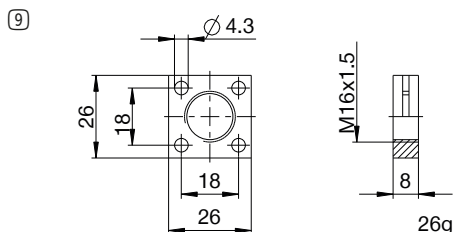
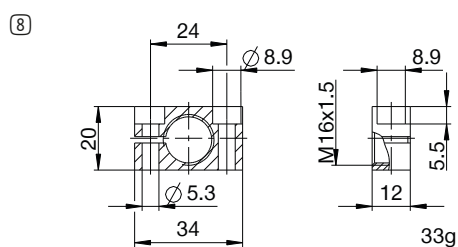
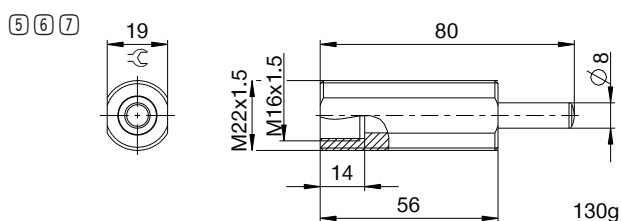
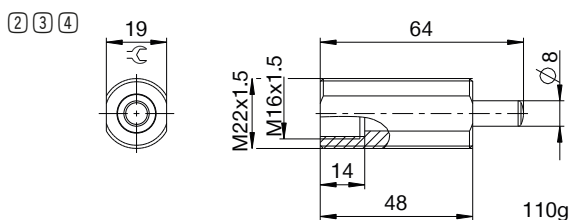
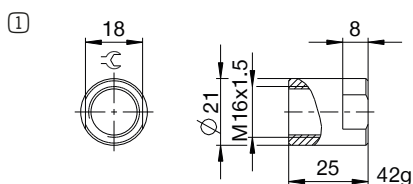


PRIEMYSELNÉ TLMIČE POWERSTOP

ZÁVIT M16X1.5

► PRÍSLUŠENSTVO

Poz.	Objednávacie č.	Príslušenstvo	Poznámky
①	PAH16X15-A	Dorazová objímka	Vrátane 1x PVM16X15-A. Priemyselné tlmiče nárazov s vlnovcom vylúčené.
②	PBV16X15ND-A	Vedenie piestnice normálny zdvih Ochrana: bez ochrany	Uhol nárazu max. 30°. Môže sa používať len v kombinácii s priemyselným tlmičom bez ochrany a bez hlavy s krátkou piestnou tyčou. Kontramatica PVM22X15-A vhodná pre vonkajší závit vedenia piestnej tyče.
③	PBV16X15NF-A	Vedenie piestnice normálny zdvih Ochrana: Plstený krúžok (plst)	Uhol nárazu max. 30°. Môže sa používať len v kombinácii s priemyselným tlmičom bez ochrany a bez hlavy s krátkou piestnou tyčou. Kontramatica PVM22X15-A vhodná pre vonkajší závit vedenia piestnej tyče.
④	PBV16X15NA-A	Vedenie piestnice normálny zdvih Ochrana: Stierač (NBR)	Uhol nárazu max. 30°. Môže sa používať len v kombinácii s priemyselným tlmičom bez ochrany a bez hlavy s krátkou piestnou tyčou. Kontramatica PVM22X15-A vhodná pre vonkajší závit vedenia piestnej tyče.
⑤	PBV16X15LD-A	Vedenie piestnice dlhý zdvih Ochrana: bez ochrany	Uhol nárazu max. 30°. Môže sa používať len v kombinácii s priemyselným tlmičom bez ochrany a bez hlavy s krátkou piestnou tyčou. Kontramatica PVM22X15-A vhodná pre vonkajší závit vedenia piestnej tyče.
⑥	PBV16X15LF-A	Vedenie piestnice dlhý zdvih Ochrana: plstený krúžok (plst)	Uhol nárazu max. 30°. Môže sa používať len v kombinácii s priemyselným tlmičom bez ochrany a bez hlavy s krátkou piestnou tyčou. Kontramatica PVM22X15-A vhodná pre vonkajší závit vedenia piestnej tyče.
⑦	PBV16X15LA-A	Vedenie piestnice dlhý zdvih Ochrana: stierač (NBR)	Uhol nárazu max. 30°. Môže sa používať len v kombinácii s priemyselným tlmičom bez ochrany a bez hlavy s krátkou piestnou tyčou. Kontramatica PVM22X15-A vhodná pre vonkajší závit vedenia piestnej tyče.
⑧	PKS16X15-A	Ortogonálne zaskrutkovaná zvieracia príruha	Uťahovací moment skrutiek max. 5 Nm.
⑨	PKP16X15-A	Paralelne zaskrutkovaná zvieracia príruha	Uťahovací moment skrutiek max. 3 Nm.
⑩	PVM16X15-A	Kontramatica z ušľachtilej ocele	Je súčasťou dodávky priemyselného tlmiča.
⑪	PDD16X15-A	Tlaková komora tesniace	Na požiadanie. Odporúčané upevnenie pomocou PVM16x15-A. Tesnenie musí celoplošne priliehať na oboch stranách.



▶ NÁZVOSLOVIE

P **HE** **16X15** **L** **H** **A** **K** **-A**

Typ montáže

P Priemyselné tlmiče PowerStop

Séria

ME Mini Energy

SE Standard Energy

HE High Energy

AE Adjustable Energy

Závit

16 Menovitý priemer závit

X

15 Stúpanie závit (faktor 10)

Variant zdvihu

N Normálny zdvih

L Dlhý zdvih

Stupeň tvrdosti

H Hard (0,1 – 1,2 m/s; Adjustable Energy: 0,1 – 5 m/s)

M Medium (0,8 – 2,2 m/s)

S Soft (1,8 – 3,5 m/s)

W Supersoft (3 – 5 m/s)

Ochrana

D bez ochrany

F Plstený krúžok

A Stierač (NBR)

B Vlnovec (TPE)

Hlava

D bez hlavou krátka piestna tyč

E bez hlavou dlhá piestna tyč

S s oceľovou hlavou

K s plastovou hlavou

Verzia

-A Verzie od A do Z