

INDUSTRIESTOSSDÄMPFER POWERSTOP

GEWINDE M16X1.5

► SERIEN

PowerStop®



► Material	Edelstahl	► Bio-Öl (biologisch abbaubar)	HEES
► Zulässiger Temperaturbereich	-10 ... +70 [°C]	- H1-zertifiziert	Ja
► Aufprallwinkel max.	2 [°]	- LABS-frei	Ja
► Kraft auf Festanschlag max.	3,5 [kN]	► RoHS-konform - REACH-konform	Ja
► Anzugsmoment Kontermutter		► Druck absolut max.	
- Standard Energy	15 [Nm]	- Standard Energy	1 [bar]
- High Energy	20 [Nm]	- High Energy	10 [bar]
- Adjustable Energy	20 [Nm]	- Adjustable Energy	10 [bar]

► TECHNISCHE DATEN

	Bauart	Serie	Gewinde	Hubvariante	Hub max. [mm]	Härtegrad	Energieaufnahme max.			Schutz	Rückstellung			Kopf Integrierter Festanschlag	Version			
							Aufprallgeschwindigkeit min. max. [m/s]	Dauerbetrieb pro Hub [J]	Notstopbetrieb pro Stunde [J/h]		pro Hub [J]	Kraft min. max. [N]	Zeit max. [s]					
STANDARD ENERGY	P	SE	16X15	N	12	H	0,1	1,2	20	50.000	20	D	3	6	0,3	D	x	-A
						M	0,8	2,2	20	50.000	20	-	-	-	-	E	-	
						S	1,8	3,5	20	50.000	20	F	3	6	0,3	S	x	
						W	3,0	5,0	20	50.000	20	A	3	6	0,3	K	x	
HIGH ENERGY	P	HE	16X15	N	12	H	0,1	1,2	34	50.000	42	D	7	11	0,3	D	x	-A
						M	0,8	2,2	32	50.000	38	-	-	-	-	E	-	
						S	1,8	3,5	30	50.000	34	F	7	11	0,3	S	x	
						W	3,0	5,0	28	50.000	30	A	7	11	0,3	K	x	
ADJUSTABLE ENERGY	P	AE	16X15	N	12	H	0,1	5,0	34	50.000	34	D	7	11	0,3	D	x	-A
						M	-	-	-	-	-	-	-	-	-	-	-	
						S	-	-	-	-	-	-	-	-	-	-	-	
						W	-	-	-	-	-	-	-	-	-	-	-	
HIGH ENERGY	P	HE	16X15	L	20	H	0,1	1,2	34	50.000	42	D	7	11	0,4	D	x	-A
						M	0,8	2,2	32	50.000	38	-	-	-	-	E	-	
						S	1,8	3,5	30	50.000	34	A	7	11	0,4	S	x	
						W	3,0	5,0	28	50.000	30	F	7	11	0,4	K	x	
ADJUSTABLE ENERGY	P	AE	16X15	L	20	H	0,1	5,0	34	50.000	34	D	7	11	0,4	D	x	-A
						M	-	-	-	-	-	-	-	-	-	-	-	
						S	-	-	-	-	-	-	-	-	-	-	-	
						W	-	-	-	-	-	-	-	-	-	-	-	

► SCHUTZ

ohne Schutz	Filzring	Abstreifer (NBR)
D -A	F -A	A -A
bei sauberer Umgebung	gegen Staub, Späne, ...	gegen Flüssigkeit, Öl, ...

► TECHNISCHE ZEICHNUNGEN

	ohne Kopf kurze Kolbenstange	ohne Kopf lange Kolbenstange	mit Stahlkopf	mit Kunststoffkopf
	N D -A	N E -A	N S -A	N K -A
STANDARD ENERGY				
HIGH ENERGY				
ADJUSTABLE ENERGY				

	ohne Kopf kurze Kolbenstange	ohne Kopf lange Kolbenstange	mit Stahlkopf	mit Kunststoffkopf
	L D -A	L E -A	L S -A	L K -A
HIGH ENERGY				
ADJUSTABLE ENERGY				

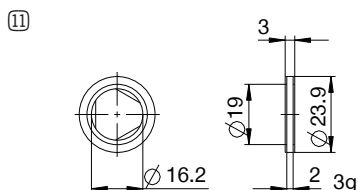
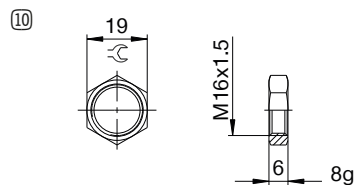
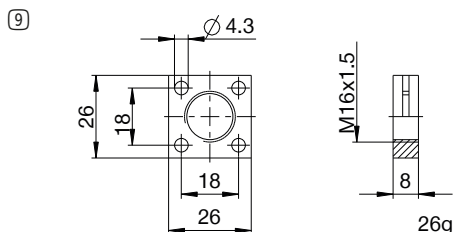
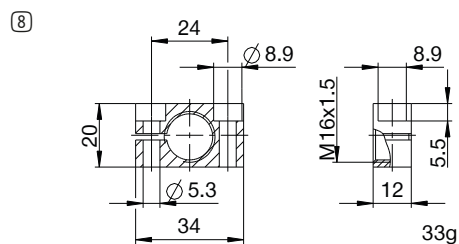
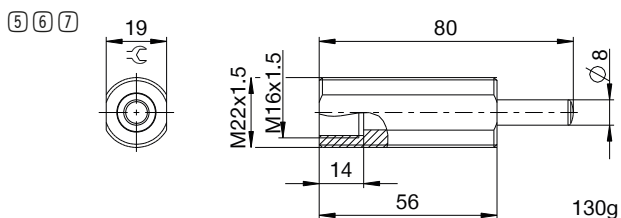
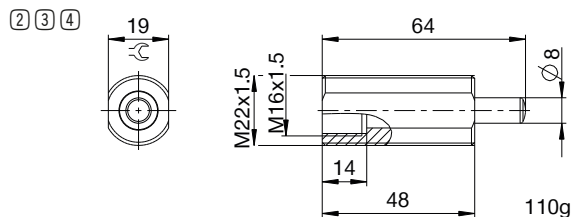
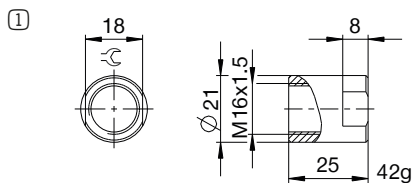


INDUSTRIESTOSSDÄMPFER POWERSTOP

GEWINDE M16X1.5

ZUBEHÖR

Pos.	Bestell-Nr.	Zubehör	Bemerkungen
①	PAH16X15-A	Anschlaghülse	Inklusive 1x PVM16X15-A. Industriestoßdämpfer mit Faltenbalg ausgenommen.
②	PBV16X15ND-A	Bolzenvorlagerung Normalhub Schutz: ohne Schutz	Aufprallwinkel max. 30°. Nur in Kombination mit Industriestoßdämpfer ohne Schutz und ohne Kopf kurze Kolbenstange einsetzbar. Kontermutter PVM22X15-A passend für Außengewinde der Bolzenvorlagerung.
③	PBV16X15NF-A	Bolzenvorlagerung Normalhub Schutz: Filzring (Filz)	Aufprallwinkel max. 30°. Nur in Kombination mit Industriestoßdämpfer ohne Schutz und ohne Kopf kurze Kolbenstange einsetzbar. Kontermutter PVM22X15-A passend für Außengewinde der Bolzenvorlagerung.
④	PBV16X15NA-A	Bolzenvorlagerung Normalhub Schutz: Abstreifer (NBR)	Aufprallwinkel max. 30°. Nur in Kombination mit Industriestoßdämpfer ohne Schutz und ohne Kopf kurze Kolbenstange einsetzbar. Kontermutter PVM22X15-A passend für Außengewinde der Bolzenvorlagerung.
⑤	PBV16X15LD-A	Bolzenvorlagerung Langhub Schutz: ohne Schutz	Aufprallwinkel max. 30°. Nur in Kombination mit Industriestoßdämpfer ohne Schutz und ohne Kopf kurze Kolbenstange einsetzbar. Kontermutter PVM22X15-A passend für Außengewinde der Bolzenvorlagerung.
⑥	PBV16X15LF-A	Bolzenvorlagerung Langhub Schutz: Filzring (Filz)	Aufprallwinkel max. 30°. Nur in Kombination mit Industriestoßdämpfer ohne Schutz und ohne Kopf kurze Kolbenstange einsetzbar. Kontermutter PVM22X15-A passend für Außengewinde der Bolzenvorlagerung.
⑦	PBV16X15LA-A	Bolzenvorlagerung Langhub Schutz: Abstreifer (NBR)	Aufprallwinkel max. 30°. Nur in Kombination mit Industriestoßdämpfer ohne Schutz und ohne Kopf kurze Kolbenstange einsetzbar. Kontermutter PVM22X15-A passend für Außengewinde der Bolzenvorlagerung.
⑧	PKS16X15-A	Klemmflansch orthogonal verschraubt	Anzugsmoment der Schrauben max. 5 Nm.
⑨	PKP16X15-A	Klemmflansch parallel verschraubt	Anzugsmoment der Schrauben max. 3 Nm.
⑩	PVM16X15-A	Kontermutter Edelstahl	Im Lieferumfang des Industriestoßdämpfers enthalten.
⑪	PDD16X15-A	Druckraumdichtung	Auf Anfrage. Empfohlene Fixierung mit PVM16x15-A. Dichtung muss beidseitig vollflächig aufliegen.



► NOMENKLATUR

P HE 16X15 L H A K -A

Bauart

P Industriestoßdämpfer PowerStop

Serie

ME Mini Energy

SE Standard Energy

HE High Energy

AE Adjustable Energy

Gewinde

16 Gewinde-Nenndurchmesser

X

15 Gewindesteigung (Faktor 10)

Hubvariante

N Normalhub

L Langhub

Härtegrad

H Hart (0,1 - 1,2 m/s; Adjustable Energy: 0,1 - 5 m/s)

M Medium (0,8 - 2,2 m/s)

S Soft (1,8 - 3,5 m/s)

W Supersoft (3 - 5 m/s)

Schutz

D ohne Schutz

F Filzring

A Abstreifer (NBR)

B Faltenbalg (TPE)

Kopf

D ohne Kopf kurze Kolbenstange

E ohne Kopf lange Kolbenstange

S mit Stahlkopf

K mit Kunststoffkopf

Version

-A Versionierung von A bis Z