

# 산업용 댐퍼 POWERSTOP

## 스레드 M16X1

### ▶ 시리즈



STANDARD ENERGY	HIGH ENERGY	ADJUSTABLE ENERGY
경제적으로	강력하게	조절 가능하도록

▶ 재료	스테인리스 스틸	▶ 바이오 오일(생분해성)	HEES
▶ 허용 온도 범위	-10 ... +70 [°C]	- H1 인증	예
▶ 최대 총돌각	2 [°]	- LABS 유연성	예
▶ 고정용 스토퍼의 최대 힘	3.5 [kN]	▶ RoHS 적합성	- Reach 적합성
▶ 카운터 너트의 조임 토크		▶ 최대 절대 압력	
- 표준 에너지	15 [Nm]	- 표준 에너지	1 [bar]
- 고에너지	20 [Nm]	- 고에너지	10 [bar]
- Adjustable Energy	20 [Nm]	- Adjustable Energy	10 [bar]

### ▶ 기술 데이터

설계 구조	시리즈	스레드	스토퍼크 최대 [mm]	정용	총돌 속도		최대 에너지 흡수			보충장치	재설정			빠른 피로 회복	바깥					
					최소 [m/s]	최대 [m/s]	연속 작동 스토퍼크당 [J]	비상 정지 모드 시간당 [J/h]	스토퍼크당 [J]		힘 최소 [N]	시간 최대 [s]	최대 [N]							
STANDARD ENERGY	P	SE	16X10	N	12	H	0,1	1,2	20	50.000	20	D	3	6	0,3	D	x			
							M	0,8	2,2	20	50.000	20	-	-	-	-	-	-	-	-
								S	1,8	3,5	20	50.000	20	F	3	6	0,3	S	x	
									W	3,0	5,0	20	50.000	20	A	3	6	0,3	-	K
HIGH ENERGY	P	HE	16X10	N	12	H	0,1	1,2	34	50.000	42	D	7	11	0,3	D	x			
							M	0,8	2,2	32	50.000	38	-	-	-	-	-	-	-	-
								S	1,8	3,5	30	50.000	34	F	7	11	0,3	S	x	
									W	3,0	5,0	28	50.000	30	-	-	-	-	-	-
ADJUSTABLE ENERGY	P	AE	16X10	N	12	H	0,1	5,0	34	50.000	34	D	7	11	0,3	D	x			
							M	0,8	2,2	32	50.000	38	-	-	-	-	-	-	-	-
								S	1,8	3,5	30	50.000	34	F	7	11	0,3	S	x	
									W	3,0	5,0	28	50.000	30	-	-	-	-	-	-
HIGH ENERGY	P	HE	16X10	L	20	H	0,1	1,2	34	50.000	42	D	7	11	0,4	D	x			
							M	0,8	2,2	32	50.000	38	-	-	-	-	-	-	-	-
								S	1,8	3,5	30	50.000	34	F	7	11	0,4	S	x	
									W	3,0	5,0	28	50.000	30	-	-	-	-	-	-
ADJUSTABLE ENERGY	P	AE	16X10	L	20	H	0,1	5,0	34	50.000	34	D	7	11	0,4	D	x			
							M	0,8	2,2	32	50.000	38	-	-	-	-	-	-	-	-
								S	1,8	3,5	30	50.000	34	F	7	11	0,4	S	x	
									W	3,0	5,0	28	50.000	30	-	-	-	-	-	-

## ▶ 보호

보호장치 미포함	펠트 링	스트리퍼(NBR)
D -A	F -A	A -A
깨끗한 환경에서	먼지, 부스러기, ...	액체, 기름에 대하여, ...

## ▶ 기술 도면

	헤드 짧은 피스톤 로드 미포함	헤드 롱 피스톤 로드 미포함	강철 헤드 포함	플라스틱 헤드 포함
	N D -A	N E -A	N S -A	N K -A
STANDARD ENERGY				
HIGH ENERGY				
ADJUSTABLE ENERGY				

	헤드 짧은 피스톤 로드 미포함	헤드 롱 피스톤 로드 미포함	강철 헤드 포함	플라스틱 헤드 포함
	L D -A	L E -A	L S -A	L K -A
HIGH ENERGY				
ADJUSTABLE ENERGY				

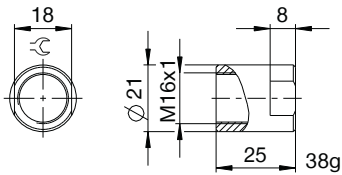


# 산업용 댐퍼 POWERSTOP 스레드 M16X1

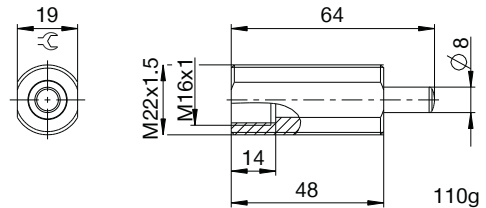
## ▶ 액세서리

위치	주문번호	액세서리	주의
①	PAH16X10-A	정지 슬리브	1x PVM16X10-A 포함. 벨로스 장착 산업용 속압쇼바 제외.
②	PBV16X10ND-A	일반 스트로크 측면 하중 어댑터 보호장치: 보호장치 미포함	최대 총돌 각도 30°. 산업용 속압쇼바와 조합하는 경우에만 보호 장치 및 헤드 없이 짧은 피스톤 로드를 사용할 수 있습니다. 측면 하중 어댑터의 외부 스레드에 적합한 카운터 너트 PVM22X15-A.
③	PBV16X10NF-A	일반 스트로크 측면 하중 어댑터 보호장치: 펠트 링(펠트)	최대 총돌 각도 30°. 산업용 속압쇼바와 조합하는 경우에만 보호 장치 및 헤드 없이 짧은 피스톤 로드를 사용할 수 있습니다. 측면 하중 어댑터의 외부 스레드에 적합한 카운터 너트 PVM22X15-A.
④	PBV16X10NA-A	일반 스트로크 측면 하중 어댑터 보호장치: 스트리퍼(NBR)	최대 총돌 각도 30°. 산업용 속압쇼바와 조합하는 경우에만 보호 장치 및 헤드 없이 짧은 피스톤 로드를 사용할 수 있습니다. 측면 하중 어댑터의 외부 스레드에 적합한 카운터 너트 PVM22X15-A.
⑤	PBV16X10LD-A	측면 하중 어댑터 롱 스트로크 보호: 보호장치 미포함	최대 총돌 각도 30°. 산업용 속압쇼바와 조합하는 경우에만 보호 장치 및 헤드 없이 짧은 피스톤 로드를 사용할 수 있습니다. 측면 하중 어댑터의 외부 스레드에 적합한 카운터 너트 PVM22X15-A.
⑥	PBV16X10LF-A	측면 하중 어댑터 롱 스트로크 보호: 펠트 링(펠트)	최대 총돌 각도 30°. 산업용 속압쇼바와 조합하는 경우에만 보호 장치 및 헤드 없이 짧은 피스톤 로드를 사용할 수 있습니다. 측면 하중 어댑터의 외부 스레드에 적합한 카운터 너트 PVM22X15-A.
⑦	PBV16X10LA-A	측면 하중 어댑터 롱 스트로크 보호: 스트리퍼(NBR)	최대 총돌 각도 30°. 산업용 속압쇼바와 조합하는 경우에만 보호 장치 및 헤드 없이 짧은 피스톤 로드를 사용할 수 있습니다. 측면 하중 어댑터의 외부 스레드에 적합한 카운터 너트 PVM22X15-A.
⑧	PKS16X10-A	클램핑 플랜지 직각 체결	최대 볼트 조임 토크 5Nm.
⑨	PKP16X10-A	클램핑 플랜지 평행 체결	최대 볼트 조임 토크 3 Nm.
⑩	PVM16X10-A	스테인리스 스틸 카운터 너트	산업용 속압쇼바 공급 범위에 포함됨.
⑪	PDD16X10-A	압력 챔버 실링	요청 시 제공. PVM16x10-A를 통한 권장 고정. 실링이 양면에 전체적으로 닿아야 합니다.

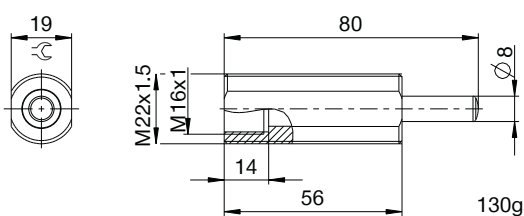
①



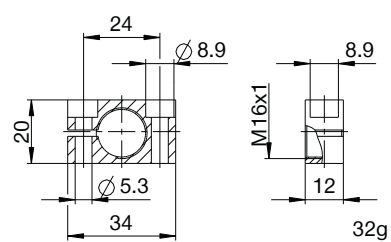
②③④



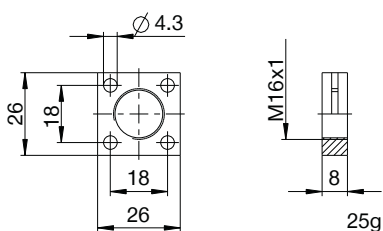
⑤⑥⑦



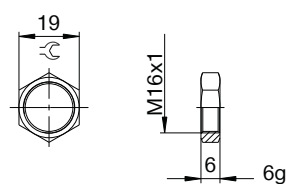
⑧



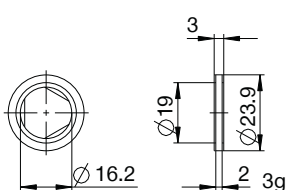
⑨



⑩



⑪



## 명명법

P HE 16X1 L H A K -A

### 실계 구조

**P** 산업용 댐퍼 PowerStop

### 시리즈

**ME** Mini Energy

**SE** Standard Energy

**HE** High Energy

**AE** Adjustable Energy

### 나사선

**16** 스톱 디드 공칭 지름

**X**

**10** 스톱드 피치(인수 10)

### 스트로크 버전

**N** 일반 스트로크

**L** 롱 스트로크

### 경도

**H** Hard(0.1 ~ 1.2m/s; Adjustable Energy: 0.1 ~ 5m/s)

**M** Medium(0.8 ~ 2.2m/s)

**S** Soft(1.8 ~ 3.5m/s)

**W** Supersoft(3 ~ 5m/s)

### 보호장치

**D** 보호장치 미포함

**F** 펠트 링

**A** 스트리퍼(NBR)

**B** 벨로우즈(TPE)

### 헤드

**D** 헤드 짧은 피스톤 로드 미포함

**E** 헤드 롱 피스톤 로드 미포함

**S** 강철 헤드 포함

**K** 플라스틱 헤드 포함

### 버전

**-A** A ~ Z 버전 지정