

PRIEMYSELNÉ TLMIČE POWERSTOP

ZÁVIT M14X1

► SÉRIE

PowerStop®

| STANDARD ENERGY | HIGH ENERGY | ADJUSTABLE ENERGY |
|---|---|---|
|  |  |  |
| Hospodárny | Výkonný | Nastaviteľný tlmič |

| | | | |
|--|------------------|--|----------|
| ► Materiál | Ušľachtilá oceľ | ► Bioolej (biologicky odbúrateľný) | HEES |
| ► Prípustný teplotný rozsah | -10 ... +70 [°C] | - s certifikátom H1 | Áno |
| ► Max. uhol nárazu | 2 [°] | - Neobsahuje látky narušajúce lak | Áno |
| ► Sila na pevnom doraze max. | 3,5 [kN] | ► V súlade s RoHS - V súlade s REACH | Áno |
| ► Uťahovací moment kontramatice | | ► Tlak absolútny max. | |
| - Standard Energy | 15 [Nm] | - Standard Energy | 1 [bar] |
| - High Energy | 20 [Nm] | - High Energy | 10 [bar] |
| - Adjustable Energy | 20 [Nm] | - Adjustable Energy | 10 [bar] |

► TECHNICKÉ ÚDAJE

| | Typ montáže | Séria | Závit | Variant zdvihu | Zdvih max. [mm] | Stupeň tvrdosti | Rýchlosť nárazu | | | Absorpcia energie max. | | | Vrátenie do pôvodnej polohy | | | Hlava | Integrovaný pevný doraz | Verzia | |
|-------------------|-------------|-------|-------|----------------|-----------------------|-----------------|-----------------|-------|-----------------------|------------------------|----------------------------|------|-----------------------------|------|-----|-------|-------------------------|--------|---|
| | | | | | | | Rýchlosť nárazu | | Nepretržitá prevádzka | | Režim núdzového zastavenia | | Sila | | Čas | | | | |
| | | | | | | | min. | max. | na jeden zdvih | za hodinu | na jeden zdvih | min. | max. | max. | | | | | |
| | | | | | | | [m/s] | [m/s] | [J] | [J/h] | [J] | [N] | [N] | [s] | | | | | |
| STANDARD ENERGY | P | SE | 14X10 | N | 12 | H | 0,1 | 1,2 | 20 | 50.000 | 20 | D | 3 | 6 | 0,3 | D | x | -A | |
| | | | | | | | M | 0,8 | 2,2 | 20 | 50.000 | 20 | F | 3 | 6 | 0,3 | E | | - |
| | | | | | | | S | 1,8 | 3,5 | 20 | 50.000 | 20 | A | 3 | 6 | 0,3 | S | | x |
| | | | | | | | W | 3,0 | 5,0 | 20 | 50.000 | 20 | B | 3 | 15 | 0,3 | K | | x |
| HIGH ENERGY | P | HE | 14X10 | N | 12 | H | 0,1 | 1,2 | 34 | 50.000 | 42 | D | 7 | 11 | 0,3 | D | x | -A | |
| | | | | | | | M | 0,8 | 2,2 | 32 | 50.000 | 38 | F | 7 | 11 | 0,3 | E | | - |
| | | | | | | | S | 1,8 | 3,5 | 30 | 50.000 | 34 | A | 7 | 11 | 0,3 | S | | x |
| | | | | | | | W | 3,0 | 5,0 | 28 | 50.000 | 30 | B | 7 | 20 | 0,3 | K | | x |
| ADJUSTABLE ENERGY | P | AE | 14X10 | N | 12 | H | 0,1 | 5,0 | 34 | 50.000 | 34 | D | 7 | 11 | 0,3 | D | x | -A | |
| | | | | | | | F | 7 | 11 | 0,3 | E | - | | | | | | | |
| | | | | | | | A | 7 | 11 | 0,3 | S | x | | | | | | | |
| | | | | | | | B | 7 | 20 | 0,3 | K | x | | | | | | | |
| HIGH ENERGY | P | HE | 14X10 | L | 20 | H | 0,1 | 1,2 | 34 | 50.000 | 42 | D | 7 | 11 | 0,4 | D | x | -A | |
| | | | | | | | M | 0,8 | 2,2 | 32 | 50.000 | 38 | F | 7 | 11 | 0,4 | E | | - |
| | | | | | | | S | 1,8 | 3,5 | 30 | 50.000 | 34 | A | 7 | 11 | 0,4 | S | | x |
| | | | | | | | W | 3,0 | 5,0 | 28 | 50.000 | 30 | A | 7 | 11 | 0,4 | K | | x |
| ADJUSTABLE ENERGY | P | AE | 14X10 | L | 20 | H | 0,1 | 5,0 | 34 | 50.000 | 34 | D | 7 | 11 | 0,4 | D | x | -A | |
| | | | | | | | F | 7 | 11 | 0,4 | E | - | | | | | | | |
| | | | | | | | S | 7 | 11 | 0,4 | S | x | | | | | | | |
| | | | | | | | A | 7 | 11 | 0,4 | K | x | | | | | | | |

▶ OCHRANA

| bez ochrany | Plstěný krůžok | Stierač (NBR) | Vlnovec (TPE) |
|--------------------|-----------------------------|-----------------------------|---------------|
| D -A | F -A | A -A | B -A |
| | | | |
| v čistom prostredí | proti prachu, hoblinám, ... | proti kvapaline, oleju, ... | |

▶ TECHNICKÉ NÁKRESY

| | bez hlavou krátka piestna tyč | bez hlavou dlhá piestna tyč | s oceľovou hlavou | s plastovou hlavou | s vlnovcom a oceľovou hlavou | s vlnovcom a plastovou hlavou |
|-------------------|-------------------------------|-----------------------------|-------------------|--------------------|------------------------------|-------------------------------|
| | N D -A | N E -A | N S -A | N K -A | N B S -A | N B K -A |
| STANDARD ENERGY | | | | | | |
| HIGH ENERGY | | | | | | |
| ADJUSTABLE ENERGY | | | | | | |

| | bez hlavou krátka piestna tyč | bez hlavou dlhá piestna tyč | s oceľovou hlavou | s plastovou hlavou |
|-------------------|-------------------------------|-----------------------------|-------------------|--------------------|
| | L D -A | L E -A | L S -A | L K -A |
| HIGH ENERGY | | | | |
| ADJUSTABLE ENERGY | | | | |

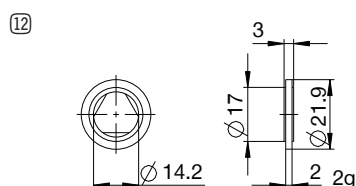
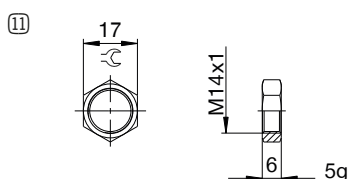
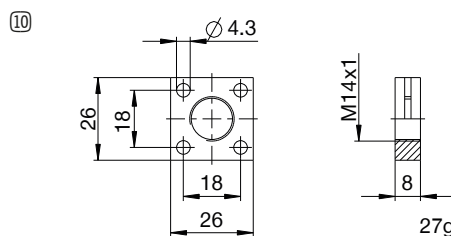
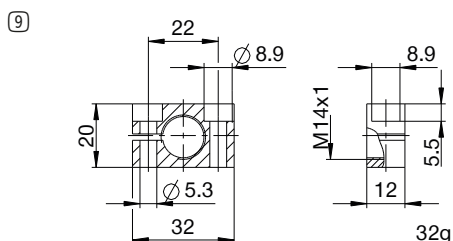
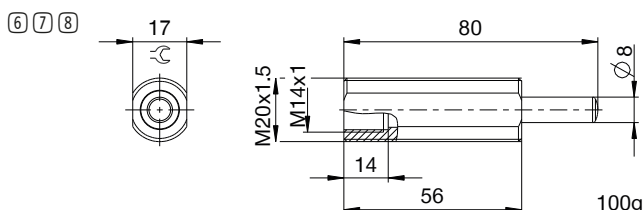
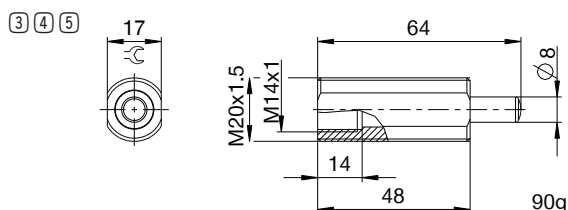
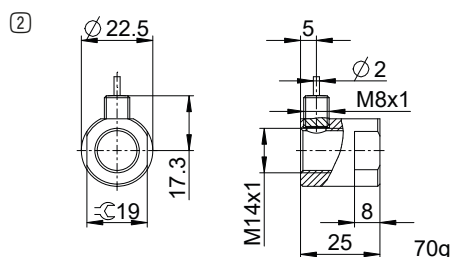
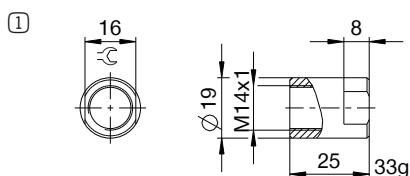


PRIEMYSELNÉ TLMIČE POWERSTOP

ZÁVIT M14X1

► PRÍSLUŠENSTVO

| Poz. | Objednávacie č. | Príslušenstvo | Poznámky |
|------|---------------------|---|---|
| ① | PAH14X10-A | Dorazová objímka | Vrátane 1x PVM14X10-A. Priemyselné tlmiče nárazov s vlnovcom vylúčené. |
| ② | PSH14X10-B | Snímač zastavenie rúkáv | Vrátane 1x PVM14x10-A. Snímanie je možné len s priemyselným tlmičom s oceleovou alebo plastovou hlavou. Priemyselné tlmiče nárazov s vlnovcom vylúčené. Indukčný snímač, PNP (NC), PUR kábel 2 m, krytie IP67. Pre ďalšie informácie pozri osobitný údajový list. |
| ③ | PBV14X10ND-A | Vedenie piestnice normálny zdvih Ochrana: bez ochrany | Uhol nárazu max. 30°. Môže sa používať len v kombinácii s priemyselným tlmičom bez ochrany a bez hlavy s krátkou piestnou tyčou. Kontramatica PVM20X15-A vhodná pre vonkajší závit vedenia piestnej tyče. |
| ④ | PBV14X10NF-A | Vedenie piestnice normálny zdvih Ochrana: Plstený krúžok (plstf) | Uhol nárazu max. 30°. Môže sa používať len v kombinácii s priemyselným tlmičom bez ochrany a bez hlavy s krátkou piestnou tyčou. Kontramatica PVM20X15-A vhodná pre vonkajší závit vedenia piestnej tyče. |
| ⑤ | PBV14X10NA-A | Vedenie piestnice normálny zdvih Ochrana: Stierač (NBR) | Uhol nárazu max. 30°. Môže sa používať len v kombinácii s priemyselným tlmičom bez ochrany a bez hlavy s krátkou piestnou tyčou. Kontramatica PVM20X15-A vhodná pre vonkajší závit vedenia piestnej tyče. |
| ⑥ | PBV14X10LD-A | Vedenie piestnice dlhý zdvih Ochrana: bez ochrany | Uhol nárazu max. 30°. Môže sa používať len v kombinácii s priemyselným tlmičom bez ochrany a bez hlavy s krátkou piestnou tyčou. Kontramatica PVM20X15-A vhodná pre vonkajší závit vedenia piestnej tyče. |
| ⑦ | PBV14X10LF-A | Vedenie piestnice dlhý zdvih Ochrana: plstený krúžok (plstf) | Uhol nárazu max. 30°. Môže sa používať len v kombinácii s priemyselným tlmičom bez ochrany a bez hlavy s krátkou piestnou tyčou. Kontramatica PVM20X15-A vhodná pre vonkajší závit vedenia piestnej tyče. |
| ⑧ | PBV14X10LA-A | Vedenie piestnice dlhý zdvih Ochrana: stierač (NBR) | Uhol nárazu max. 30°. Môže sa používať len v kombinácii s priemyselným tlmičom bez ochrany a bez hlavy s krátkou piestnou tyčou. Kontramatica PVM20X15-A vhodná pre vonkajší závit vedenia piestnej tyče. |
| ⑨ | PKS14X10-A | Ortogonálne zaskrutkovaná zvieracia príruba | Uťahovací moment skrutiek max. 5 Nm. |
| ⑩ | PKP14X10-A | Paralelne zaskrutkovaná zvieracia príruba | Uťahovací moment skrutiek max. 3 Nm. |
| ⑪ | PVM14X10-A | Kontramatica z ušľachtilej ocele | Je súčasťou dodávky priemyselného tlmiča. |
| ⑫ | PDD14X10-A | Tlaková komora tesniace | Odporúčané upevnenie s PVM14X10-A. Tesnenie musí celoplošne priliehať na oboch stranách. |



▶ NÁZVOSLOVIE

P HE 14X10 L H A K -A

Typ montáže

P Priemyselné tlmiče PowerStop

Séria

ME Mini Energy

SE Standard Energy

HE High Energy

AE Adjustable Energy

Závit

14 Menovitý priemer závit

X

10 Stúpanie závit (faktor 10)

Variant zdvihu

N Normálny zdvih

L Dlhý zdvih

Stupeň tvrdosti

H Hard (0,1 – 1,2 m/s; Adjustable Energy: 0,1 – 5 m/s)

M Medium (0,8 – 2,2 m/s)

S Soft (1,8 – 3,5 m/s)

W Supersoft (3 – 5 m/s)

Ochrana

D bez ochrany

F Plstený krúžok

A Stierač (NBR)

B Vlnovec (TPE)

Hlava

D bez hlavou krátka piestna tyč

E bez hlavou dlhá piestna tyč

S s oceľovou hlavou

K s plastovou hlavou

Verzia

-A Verzie od A do Z