

INDUSTRIESTOSSDÄMPFER POWERSTOP

GEWINDE M14X1

► SERIEN

PowerStop®



► Material	Edelstahl	► Bio-Öl (biologisch abbaubar)	HEES
► Zulässiger Temperaturbereich	-10 ... +70 [°C]	- H1-zertifiziert	Ja
► Aufprallwinkel max.	2 [°]	- LABS-frei	Ja
► Kraft auf Festanschlag max.	3,5 [kN]	► RoHS-konform - REACH-konform	Ja
► Anzugsmoment Kontermutter		► Druck absolut max.	
- Standard Energy	15 [Nm]	- Standard Energy	1 [bar]
- High Energy	20 [Nm]	- High Energy	10 [bar]
- Adjustable Energy	20 [Nm]	- Adjustable Energy	10 [bar]

► TECHNISCHE DATEN

	Bauart	Serie	Gewinde	Hubvariante	Hub max. [mm]	Härtegrad	Energieaufnahme max.			Schutz	Rückstellung			Kopf Integrierter Festanschlag	Version			
							Aufprallgeschwindigkeit min. max. [m/s]	Dauerbetrieb pro Hub pro Stunde [J]	Notstoppbetrieb pro Hub [J]		Kraft min. max. [N]	Zeit max. [s]						
STANDARD ENERGY	P	SE	14X10	N	12	H - M - S - W	0,1	1,2	20	50.000	20	D	3	6	0,3	D	x	-A
							0,8	2,2	20	50.000	20	F	3	6	0,3	E	-	
							1,8	3,5	20	50.000	20	A	3	6	0,3	S	x	
							3,0	5,0	20	50.000	20	B	3	15	0,3	K	x	
HIGH ENERGY	P	HE	14X10	N	12	H - M - S - W	0,1	1,2	34	50.000	42	D	7	11	0,3	D	x	-A
							0,8	2,2	32	50.000	38	F	7	11	0,3	E	-	
							1,8	3,5	30	50.000	34	A	7	11	0,3	S	x	
							3,0	5,0	28	50.000	30	B	7	20	0,3	K	x	
ADJUSTABLE ENERGY	P	AE	14X10	N	12	H	0,1	5,0	34	50.000	34	D	7	11	0,3	D	x	-A
												F	7	11	0,3	E	-	
												A	7	11	0,3	S	x	
												B	7	20	0,3	K	x	
HIGH ENERGY	P	HE	14X10	L	20	H - M - S - W	0,1	1,2	34	50.000	42	D	7	11	0,4	D	x	-A
							0,8	2,2	32	50.000	38	F	7	11	0,4	E	-	
							1,8	3,5	30	50.000	34	A	7	11	0,4	S	x	
							3,0	5,0	28	50.000	30	B	7	11	0,4	K	x	
ADJUSTABLE ENERGY	P	AE	14X10	L	20	H	0,1	5,0	34	50.000	34	D	7	11	0,4	D	x	-A
												F	7	11	0,4	E	-	
												A	7	11	0,4	S	x	
												B	7	11	0,4	K	x	

► SCHUTZ

ohne Schutz D -A	Filzring F -A	Abstreifer (NBR) A -A	Faltenbalg (TPE) B -A
bei sauberer Umgebung	gegen Staub, Späne, ...	gegen Flüssigkeit, Öl, ...	

► TECHNISCHE ZEICHNUNGEN

	ohne Kopf kurze Kolbenstange N D -A	ohne Kopf lange Kolbenstange N E -A	mit Stahlkopf N S -A	mit Kunststoffkopf N K -A	mit Faltenbalg und Stahlkopf N B S -A	mit Faltenbalg und Kunststoffkopf N B K -A
STANDARD ENERGY	 76, 10, 17, 3, 6, 12, 64, 53g	 81, 12, 17, 64, 54g	 85, 12, 9, 8.5, 12, 64, 60g	 85, 12, 9, 8.5, 12, 64, 59g	 91.5, 12, 8.5, 19, 56, 15.5, 66g	 91.5, 12, 8.5, 19, 56, 15.5, 65g
HIGH ENERGY	 75, 10, 17, 3, 6, 12, 63, 53g	 80, 12, 17, 63, 54g	 84, 12, 9, 8.5, 12, 63, 60g	 84, 12, 9, 8.5, 12, 63, 59g	 90.5, 12, 8.5, 19, 55, 15.5, 66g	 90.5, 12, 8.5, 19, 55, 15.5, 65g
ADJUSTABLE ENERGY	 83, 10, 17, 3, 6, 12, 8, 63, 56g	 88, 12, 17, 63, 57g	 92, 12, 9, 8.5, 12, 63, 63g	 92, 12, 9, 8.5, 12, 63, 62g	 98.5, 12, 8.5, 19, 55, 15.5, 69g	 98.5, 12, 8.5, 19, 55, 15.5, 68g

	ohne Kopf kurze Kolbenstange L D -A	ohne Kopf lange Kolbenstange L E -A	mit Stahlkopf L S -A	mit Kunststoffkopf L K -A
HIGH ENERGY	 102, 10, 17, 3, 6, 20, 82, 69g	 107, 20, 25, 82, 70g	 111, 20, 9, 8.5, 12, 82, 76g	 111, 20, 9, 8.5, 12, 82, 75g
ADJUSTABLE ENERGY	 110, 10, 17, 3, 6, 20, 8, 82, 74g	 115, 20, 25, 82, 75g	 119, 20, 9, 8.5, 12, 82, 81g	 119, 20, 9, 8.5, 12, 82, 80g



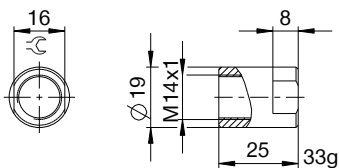
INDUSTRIESTOSSDÄMPFER POWERSTOP

GEWINDE M14X1

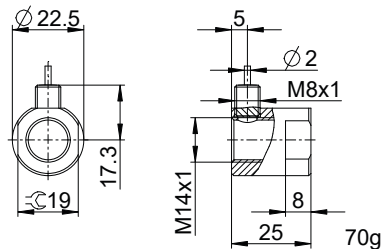
ZUBEHÖR

Pos.	Bestell-Nr.	Zubehör	Bemerkungen
①	PAH14X10-A	Anschlaghülse	Inklusive 1x PVM14X10-A. Industriestoßdämpfer mit Faltenbalg ausgenommen.
②	PSH14X10-B	Sensoranschlaghülse	Inklusive 1x PVM14x10-A. Abfrage ausschließlich über Industriestoßdämpfer mit Stahl- oder Kunststoffkopf möglich. Industriestoßdämpfer mit Faltenbalg ausgenommen. Induktiver Sensor, PNP (NC), PUR-Kabel 2 m, Schutzart IP67. Weiterführende Informationen siehe separates Datenblatt.
③	PBV14X10ND-A	Bolzenvorlagerung Normalhub Schutz: ohne Schutz	Aufprallwinkel max. 30°. Nur in Kombination mit Industriestoßdämpfer ohne Schutz und ohne Kopf kurze Kolbenstange einsetzbar. Kontermutter PVM20X15-A passend für Außengewinde der Bolzenvorlagerung.
④	PBV14X10NF-A	Bolzenvorlagerung Normalhub Schutz: Filzring (Filz)	Aufprallwinkel max. 30°. Nur in Kombination mit Industriestoßdämpfer ohne Schutz und ohne Kopf kurze Kolbenstange einsetzbar. Kontermutter PVM20X15-A passend für Außengewinde der Bolzenvorlagerung.
⑤	PBV14X10NA-A	Bolzenvorlagerung Normalhub Schutz: Abstreifer (NBR)	Aufprallwinkel max. 30°. Nur in Kombination mit Industriestoßdämpfer ohne Schutz und ohne Kopf kurze Kolbenstange einsetzbar. Kontermutter PVM20X15-A passend für Außengewinde der Bolzenvorlagerung.
⑥	PBV14X10LD-A	Bolzenvorlagerung Langhub Schutz: ohne Schutz	Aufprallwinkel max. 30°. Nur in Kombination mit Industriestoßdämpfer ohne Schutz und ohne Kopf kurze Kolbenstange einsetzbar. Kontermutter PVM20X15-A passend für Außengewinde der Bolzenvorlagerung.
⑦	PBV14X10LF-A	Bolzenvorlagerung Langhub Schutz: Filzring (Filz)	Aufprallwinkel max. 30°. Nur in Kombination mit Industriestoßdämpfer ohne Schutz und ohne Kopf kurze Kolbenstange einsetzbar. Kontermutter PVM20X15-A passend für Außengewinde der Bolzenvorlagerung.
⑧	PBV14X10LA-A	Bolzenvorlagerung Langhub Schutz: Abstreifer (NBR)	Aufprallwinkel max. 30°. Nur in Kombination mit Industriestoßdämpfer ohne Schutz und ohne Kopf kurze Kolbenstange einsetzbar. Kontermutter PVM20X15-A passend für Außengewinde der Bolzenvorlagerung.
⑨	PKS14X10-A	Klemmflansch orthogonal verschraubt	Anzugsmoment der Schrauben max. 5 Nm.
⑩	PKP14X10-A	Klemmflansch parallel verschraubt	Anzugsmoment der Schrauben max. 3 Nm.
⑪	PVM14X10-A	Kontermutter Edelstahl	Im Lieferumfang des Industriestoßdämpfers enthalten.
⑫	PDD14X10-A	Druckraumdichtung	Empfohlene Fixierung mit PVM14X10-A. Dichtung muss beidseitig vollflächig aufliegen.

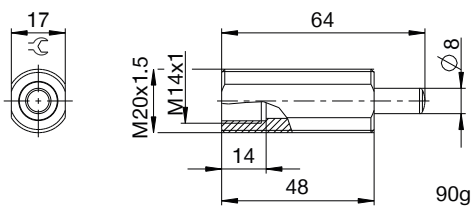
①



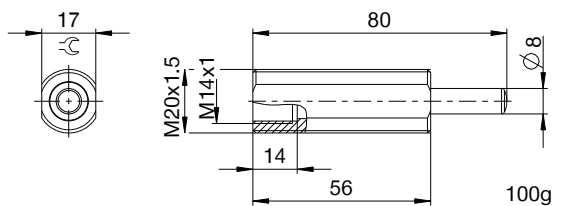
②



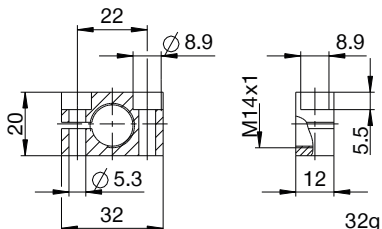
③ ④ ⑤



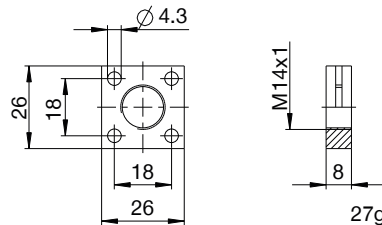
⑥ ⑦ ⑧



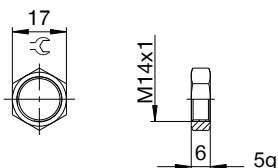
⑨



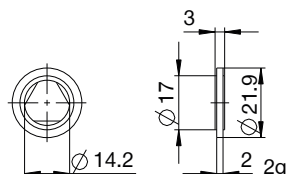
⑩



⑪



⑫



► NOMENKLATUR

P HE 14X10 L H A K -A

Bauart

P Industriestoßdämpfer PowerStop

Serie

ME Mini Energy

SE Standard Energy

HE High Energy

AE Adjustable Energy

Gewinde

14 Gewinde-Nenndurchmesser

X

10 Gewindesteigung (Faktor 10)

Hubvariante

N Normalhub

L Langhub

Härtegrad

H Hart (0,1 - 1,2 m/s; Adjustable Energy: 0,1 - 5 m/s)

M Medium (0,8 - 2,2 m/s)

S Soft (1,8 - 3,5 m/s)

W Supersoft (3 - 5 m/s)

Schutz

D ohne Schutz

F Filzring

A Abstreifer (NBR)

B Faltenbalg (TPE)

Kopf

D ohne Kopf kurze Kolbenstange

E ohne Kopf lange Kolbenstange

S mit Stahlkopf

K mit Kunststoffkopf

Version

-A Versionierung von A bis Z