

AMORTYZATORY PRZEMYSŁOWE POWERSTOP

GWINT M8X1

SERIE

PowerStop®

STANDARD ENERGY	HIGH ENERGY	ADJUSTABLE ENERGY
		
Ekonomiczny	Wydajny	Regulowany

▶ Materiał	Stal szlachetna	▶ Olej organiczny (biodegradowalny)	HEES
▶ Dopuszczalny zakres temperatury	-10 ... +70 [°C]	- Z certyfikatem H1	Tak
▶ Kąt uderzenia maks.	2 [°]	- Brak substancji LABS	Tak
▶ Siła na ograniczniku stałym maks.	1 [kN]	▶ Zgodność z dyrektywą RoHS	Tak
▶ Moment dokręcania nakrętki kontrolującej		▶ Zgodność z dyrektywą REACH	Tak
- Standard Energy	3 [Nm]	▶ Ciśnienie bezwzględne maks.	
- High Energy	3 [Nm]	- Standard Energy	1 [bar]
- Adjustable Energy	3 [Nm]	- High Energy	10 [bar]
		- Adjustable Energy	10 [bar]

DANE TECHNICZNE

	Budowa	Seria	Gwint	Warianty skoku	Skok maks. [mm]	Stopień twardości	Prędkość uderzenia			Pochłanianie energii maks.			Zabezpieczenie	Cofnięcie			Głowica	Zintegrowany Zderzak stały	Wersja
							min. [m/s]	maks. [m/s]	Praca ciągła Na skok [J]	Zatrzymanie awaryjne Na godzinę [J/h]	Na skok [J]	min. [N]		maks. [N]	Czas maks. [s]				
STANDARD ENERGY	P	SE	08X10	N	6	H	0,1	1,2	1,5	10.000	1,5	D	1,5	3,0	0,2	D	x	-A	
						M	0,8	2,2	1,5	10.000	1,5	F	1,5	3,0	0,2	E	-		
						S	1,8	3,5	1,5	10.000	1,5	A	1,5	3,0	0,2	S	x		
						W	3,0	5,0	1,5	10.000	1,5	B	1,5	4,5	0,2	K	x		
HIGH ENERGY	P	HE	08X10	N	6	H	0,1	1,2	4	10.000	5	D	2,5	4,5	0,2	D	x	-A	
						M	0,8	2,2	4	10.000	5	F	2,5	4,5	0,2	E	-		
						S	1,8	3,5	3,5	10.000	4	A	2,5	4,5	0,2	S	x		
						W	3,0	5,0	3,5	10.000	4	B	2,5	6,0	0,2	K	x		
ADJUSTABLE ENERGY	P	AE	08X10	N	6	H	0,1	5,0	4	10.000	4	D	2,5	4,5	0,2	D	x	-A	
						M						F	2,5	4,5	0,2	E	-		
						S						A	2,5	4,5	0,2	S	x		
						W						B	2,5	6,0	0,2	K	x		

OCHRONA

D -A	F -A	A -A	B -A
w czystym środowisku	na kurz, wióry, ...	przed cieczą, olejem, ...	

RYSUNKI TECHNICZNE

	bez głowicą krótkie tłoczyśko	bez głowicą długie tłoczyśko	Z głowicą stalową	Z głowicą z tworzywa sztucznego	Z osłoną harmonijkową i głowicą stalową	Z osłoną harmonijkową i głowicą z tworzywa sztucznego
	N D -A	N E -A	N S -A	N K -A	N B S -A	N B K -A
STANDARD ENERGY						
HIGH ENERGY						
ADJUSTABLE ENERGY						

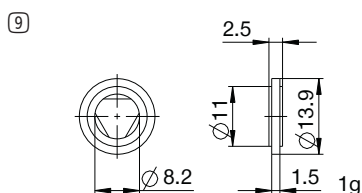
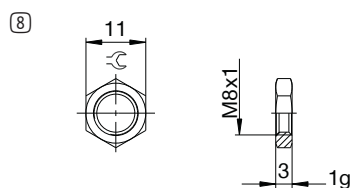
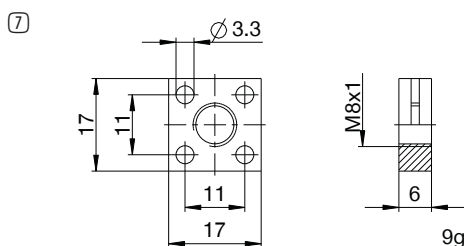
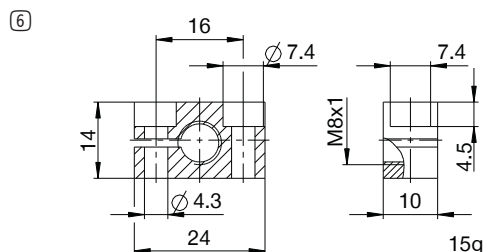
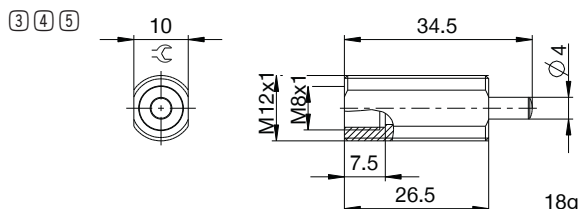
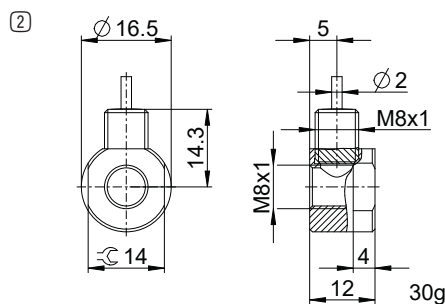
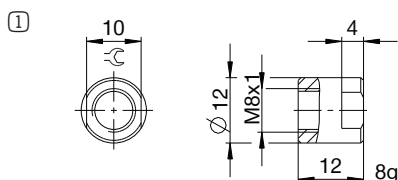


AMORTYZATORY PRZEMYSŁOWE POWERSTOP

GWINT M8X1

WYPOSAŻENIE

Poz.	Nr katalogowy	Wyposażenie	Uwagi
①	PAH08X10-A	Tuleja oporowa	W komplecie 1x PVM08X10-A. Nie dotyczy amortyzatorów przemysłowych z osłoną harmonijkową.
②	PSH08X10-B	Tuleja czujnika stopu	W komplecie 1x PVM08X10-A. Odczyt możliwy wyłącznie przez amortyzator przemysłowy z głowicą stalową lub plastikową. Nie dotyczy amortyzatorów przemysłowych z osłoną harmonijkową. Czujnik indukcyjny, PNP (NC), kabel PUR 2 m, stopień ochrony IP67. Więcej informacji patrz osobna karta katalogowa.
③	PBV08X10ND-A	Adapter obciążeń nieosiowych – skok normalny Zabezpieczenie: Bez zabezpieczenia	Kąt uderzenia maks. 30°. Może być używany tylko w połączeniu z amortyzatorem przemysłowym bez zabezpieczenia i bez głowicy z krótkim tłoczyskiem. Nakrętka kontrolująca PVM12X10-A pasująca do gwintu zewnętrznego adaptera obciążeń nieosiowych.
④	PBV08X10NF-A	Adapter obciążeń nieosiowych – skok normalny Zabezpieczenie: Podkładka filcowa (filc)	Kąt uderzenia maks. 30°. Może być używany tylko w połączeniu z amortyzatorem przemysłowym bez zabezpieczenia i bez głowicy z krótkim tłoczyskiem. Nakrętka kontrolująca PVM12X10-A pasująca do gwintu zewnętrznego adaptera obciążeń nieosiowych.
⑤	PBV08X10NA-A	Adapter obciążeń nieosiowych – skok normalny Zabezpieczenie: Zgarniacz (NBR)	Kąt uderzenia maks. 30°. Może być używany tylko w połączeniu z amortyzatorem przemysłowym bez zabezpieczenia i bez głowicy z krótkim tłoczyskiem. Nakrętka kontrolująca PVM12X10-A pasująca do gwintu zewnętrznego adaptera obciążeń nieosiowych.
⑥	PKS08X10-A	Kolnierz zaciskowy przykręcany ortogonalnie	Moment dokręcania śrub maks. 3 Nm.
⑦	PKP08X10-A	Kolnierz zaciskowy przykręcany równolegle	Moment dokręcania śrub maks. 1 Nm.
⑧	PVM08X10-A	Nakrętka kontrolująca ze stali szlachetnej	Dostarczane wraz z amortyzatorem przemysłowym.
⑨	PDD08X10-A	Uszczelnienie komory ciśnieniowej	Zalecane zamocowanie z PVM08X10-A. Uszczelka musi przylegać całą powierzchnią po obu stronach.



▶ NAZEWNICTWO

P SE 08X10 N W A K -A

Budowa

P Amortyzatory przemysłowe PowerStop

Seria

ME Mini Energy

SE Standard Energy

HE High Energy

AE Adjustable Energy

Gwint

08 średnica znamionowa gwintu

X

10 Skok gwintu (współczynnik 10)

Warianty skoku

N Skok normalny

L Skok długi

Stopień twardości

H Hard (0,1–1,2 m/s; Adjustable Energy: 0,1–5 m/s)

M Medium (0,8–2,2 m/s)

S Soft (1,8–3,5 m/s)

W Supersoft (3–5 m/s)

Zabezpieczenie

D Bez zabezpieczenia

F Podkładka filcowa

A Zgarniacz (NBR)

B Osłona harmonijkowa (TPE)

Głowica

D bez głowicą krótkie tłoczysko

E bez głowicą długie tłoczysko

S Z głowicą stalową

K Z głowicą z tworzywa sztucznego

Wersja

-A Wersje od A do Z