

AMORTISSEURS INDUSTRIELS POWERSTOP

FILETAGE M8X1

► SÉRIES

PowerStop®

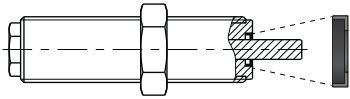
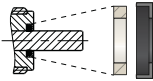
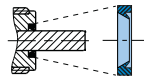
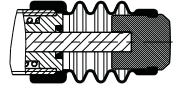
STANDARD ENERGY	HIGH ENERGY	ADJUSTABLE ENERGY
		
L'application économique	L'application performante	La version réglable

► Matériau	Inox	► Huile bio (biodégradable)	HEES
► Plage de température admissible	-10 ... +70 [°C]	- Certifié H1	Oui
► Angle d'impact max.	2 [°]	- Sans silicone	Oui
► Force sur la butée fixe max.	1 [kN]	► Conforme à la directive RoHS	- Conforme au règlement REACH
► Couple de serrage contre-écrou		► Pression absolue max.	
- Standard Energy	3 [Nm]	- Standard Energy	1 [bar]
- High Energy	3 [Nm]	- High Energy	10 [bar]
- Adjustable Energy	3 [Nm]	- Adjustable Energy	10 [bar]

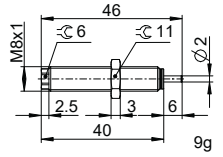
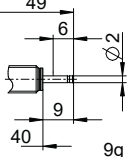
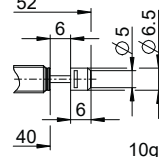
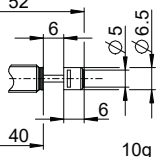
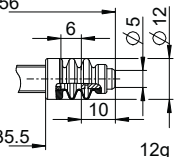
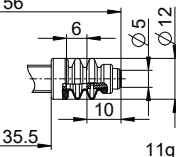
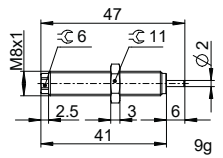
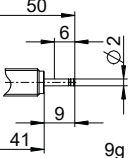
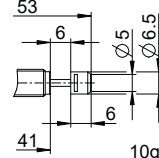
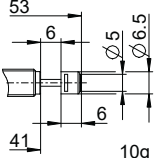
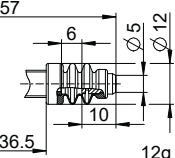
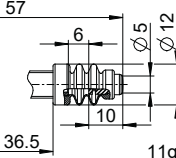
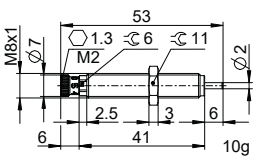
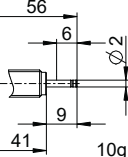
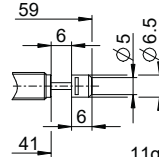
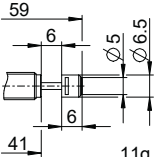
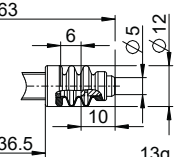
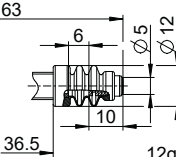
► CARACTÉRISTIQUES TECHNIQUES

	Modèle	Série	Filetage	Modèle de course	Course max. [mm]	Degré de dureté	Vitesse d'impact			Absorption d'énergie max.			Retour en position initiale			Tête	Butée intégré	Version			
							min. [m/s]	max. [m/s]	Fonctionnement continu par course [J]	Mode arrêt d'urgence par heure [J/h]	par course [J]	Protection	Force [N]		Temps [s]						
STANDARD ENERGY	P	SE	08X10	N	6	H	0,1	1,2	1,5	10.000	1,5	D	1,5	3,0	0,2	D	x	-A			
							M	0,8	2,2	1,5	10.000		1,5	F	1,5				3,0	0,2	E
							S	1,8	3,5	1,5	10.000		1,5	A	1,5				3,0	0,2	S
							W	3,0	5,0	1,5	10.000		1,5	B	1,5				4,5	0,2	K
HIGH ENERGY	P	HE	08X10	N	6	H	0,1	1,2	4	10.000	5	D	2,5	4,5	0,2	D	x	-A			
							M	0,8	2,2	4	10.000		5	F	2,5				4,5	0,2	E
							S	1,8	3,5	3,5	10.000		4	A	2,5				4,5	0,2	S
							W	3,0	5,0	3,5	10.000		4	B	2,5				6,0	0,2	K
ADJUSTABLE ENERGY	P	AE	08X10	N	6	H	0,1	5,0	4	10.000	4	D	2,5	4,5	0,2	D	x	-A			
							M	0,8	2,2	4	10.000		5	F	2,5				4,5	0,2	E
							S	1,8	3,5	3,5	10.000		4	A	2,5				4,5	0,2	S
							W	3,0	5,0	3,5	10.000		4	B	2,5				6,0	0,2	K

PROTECTION

D -A	F -A	A -A	B -A
			
dans un environnement propre	contre la poussière, les copeaux, ...	contre les liquides, l'huile, ...	

DESSINS TECHNIQUES

	Sans tête tige courte	Sans tête tige longue	Avec tête en acier	Avec tête en plastique	Avec soufflet et tête en acier	Avec soufflet et tête en plastique
	N D -A	N E -A	N S -A	N K -A	N B S -A	N B K -A
STANDARD ENERGY						
HIGH ENERGY						
ADJUSTABLE ENERGY						

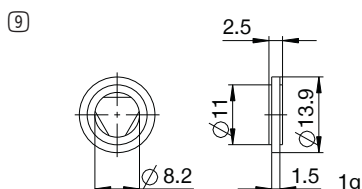
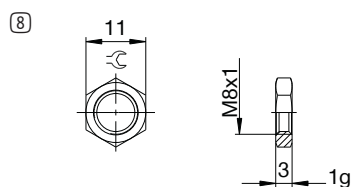
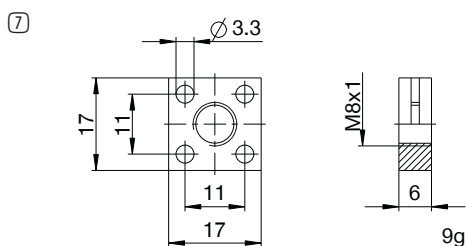
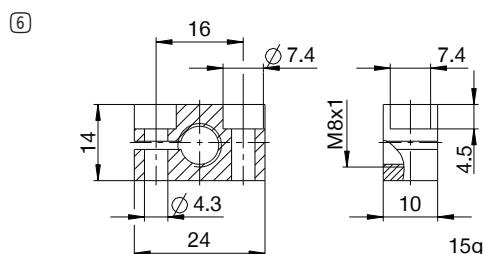
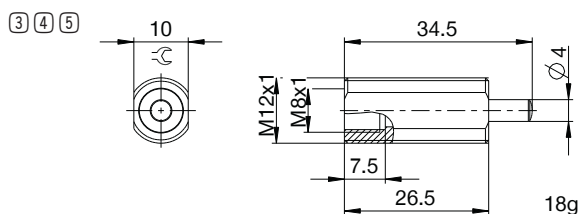
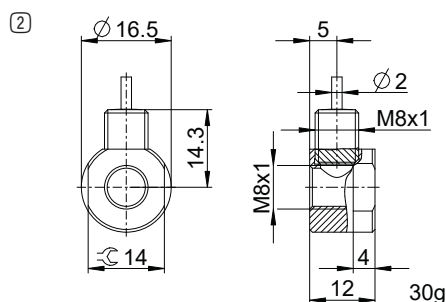
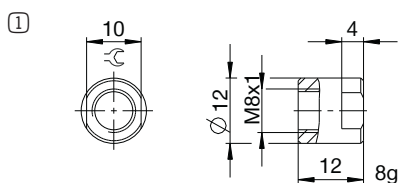


AMORTISSEURS INDUSTRIELS POWERSTOP

FILETAGE M8X1

▶ ACCESSOIRES

Pos.	N° de commande	Accessoires	Remarques
①	PAH08X10-A	Douille de butée	Avec 1x PVM08X10-A. Amortisseur industriel avec soufflet exclu.
②	PSH08X10-B	Manchon d'arrêt du capteur	Avec 1x PVM08X10-A. Détection possible exclusivement avec des amortisseurs industriels avec tête en acier ou en plastique. Amortisseur industriel avec soufflet exclu. Capteur inductif, PNP (NC), câble PUR 2 m, indice de protection IP67. Pour plus d'informations, voir fiche technique séparée.
③	PBV08X10ND-A	Élément de précharge articulé course normale Protection : Sans protection	Angle d'impact max. 30°. Utilisable uniquement en combinaison avec un amortisseur industriel sans protection et sans tête à tige de piston courte. Contre-écrou PVM12X10-A adapté au filetage externe de l'élément de précharge articulé.
④	PBV08X10NF-A	Élément de précharge articulé course normale Protection : anneau en feutre (feutre)	Angle d'impact max. 30°. Utilisable uniquement en combinaison avec un amortisseur industriel sans protection et sans tête à tige de piston courte. Contre-écrou PVM12X10-A adapté au filetage externe de l'élément de précharge articulé.
⑤	PBV08X10NA-A	Élément de précharge articulé course normale Protection : racleur (NBR)	Angle d'impact max. 30°. Utilisable uniquement en combinaison avec un amortisseur industriel sans protection et sans tête à tige de piston courte. Contre-écrou PVM12X10-A adapté au filetage externe de l'élément de précharge articulé.
⑥	PKS08X10-A	Bride de serrage à vissage orthogonal	Couple de serrage des vis 3 Nm max.
⑦	PKP08X10-A	Bride de serrage à vissage parallèle	Couple de serrage des vis 1 Nm max.
⑧	PVM08X10-A	Contre-écrou acier inoxydable	Contenu dans la livraison de l'amortisseur industriel.
⑨	PDD08X10-A	Joint de chambre de pression	Fixation recommandée avec PVM08X10-A. Le joint doit reposer sur toute sa surface, des deux côtés.



NOMENCLATURE

P SE 08X10 N W A K -A

Modèle

P Amortisseurs industriels PowerStop

Série

ME Mini Energy

SE Standard Energy

HE High Energy

AE Adjustable Energy

Filetage

08 Diamètre nominal de filetage

X

10 Pas de filetage (facteur 10)

Modèle de course

N Course normale

L Course longue

Degré de dureté

H Hard (0,1 - 1,2 m/s ; Adjustable Energy : 0,1 - 5 m/s)

M Medium (0,8 - 2,2 m/s)

S Soft (1,8 - 3,5 m/s)

W Supersoft (3 - 5 m/s)

Protection

D Sans protection

F Anneau en feutre

A Racleur (NBR)

B Soufflet (TPE)

Tête

D Sans tête tige courte

E Sans tête tige longue

S Avec tête en acier

K Avec tête en plastique

Version

-A Versionnement de A à Z