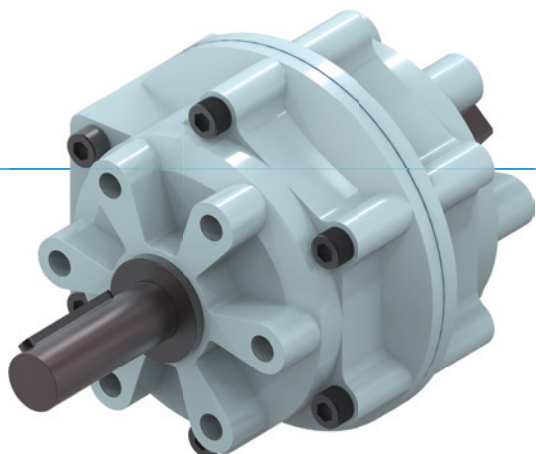


ROTORI

SERIE PRN

► VANTAGGI DEL PRODOTTO



“L'Economico”

► Concentrarsi sull'essenziale

Il modo estremamente economico di gestire la rotazione riduce i vostri costi di produzione








► Posizione di fine corsa ammortizzata

Tramite un ammortizzatore idraulico potete avvicinarvi dolcemente alle posizioni di fine corsa aumentando così la sicurezza di processo e la durata della vostra macchina

► Albero primario fucinato

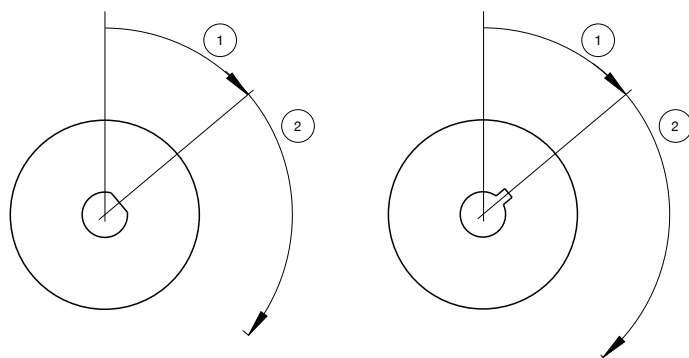
Questo albero non è solo robusto, ma anche adattato alle vostre personali esigenze

► CARATTERISTICHE DELLA SERIE

| Dimensioni costruttive | | Versione | | | | |
|---|--|----------|------|------|------|------|
| PRNXXX | | -90 | -100 | -180 | -270 | -280 |
|  1,5 Mio | 1,5 milioni di cicli esenti da manutenzione (max.) | • | • | • | • | • |
|  IP54 | IP54 | • | • | • | • | • |
|  + | Sensore induttivo | • | • | • | • | • |
|  | 2 posizioni effettuabili | • | • | • | • | • |
|  90° | Angolo di rotazione 90° | • | | | | |
|  180° | Angolo di rotazione 180° | | | • | | |
|  270° | Angolo di rotazione 270° | | | | • | |



▶ ANGOLO DI PARTENZA



- ① Angolo di partenza
- ② Angolo di rotazione



Dimensioni costruttive

| | |
|-------|--------|
| PRN1 | PRN20 |
| PRN3 | PRN30 |
| PRN10 | PRN50 |
| | PRN150 |
| | PRN300 |
| | PRN800 |

▶ DATI TECNICI

| Dimensioni costruttive | Angolo di rotazione | Momento torcente | Peso | Classe IP |
|------------------------|---------------------|------------------|------------|-----------|
| | [°] | [Nm] | [kg] | |
| PRN1 | 90 - 270 | 0,15 | 0,04 | IP54 |
| PRN3 | 90 - 270 | 0,38 | 0,07 | IP54 |
| PRN10 | 90 - 270 | 1,2 | 0,14 | IP54 |
| PRN20 | 90 - 270 | 2,1 | 0,25 | IP54 |
| PRN30 | 90 - 270 | 4,1 | 0,5 | IP54 |
| PRN50 | 90 - 270 | 5,9 - 12,8 | 0,75 - 0,8 | IP54 |
| PRN150 | 90 - 270 | 18 - 41,5 | 1,6 - 1,9 | IP54 |
| PRN300 | 90 - 270 | 34,5 - 83 | 3,6 - 4,1 | IP54 |
| PRN800 | 90 - 270 | 123 - 247 | 12 - 13 | IP54 |

▶ ULTERIORI INFORMAZIONI DISPONIBILI ONLINE



Tutte le informazioni con un clic: www.zimmer-group.com. Con il numero d'ordine potete accedere a dati, disegni, modelli 3D e istruzioni per l'uso del prodotto desiderato nella dimensione più adatta per voi. Veloce, semplice e sempre attuale.

ROTORI

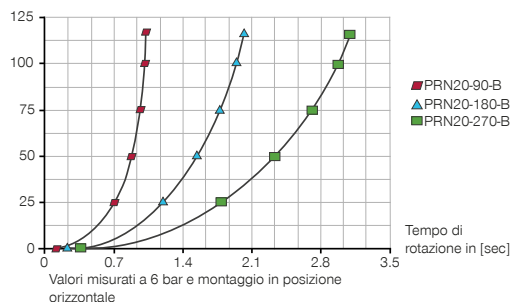
DIMENSIONI COSTRUTTIVE PRN20

► SPECIFICHE PRODOTTO



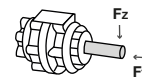
► Momento d'inerzia

[kg cm²] Mostra il tempo di rotazione in relazione al momento d'inerzia calcolato.



► Forze e momenti

Indica il max. carico statico sull'albero.



| | |
|--------|-----|
| FY [N] | 25 |
| FZ [N] | 300 |

► ACCESSORI CONSIGLIATI



ALIMENTAZIONE DI ENERGIA



GVM5
Raccordi filettati lineari



DRVM5X4
Valvole di regolazione



DSV1-8
Valvola di ritegno



DSV1-8E
Valvola di ritegno con scarico rapido



COLLEGAMENTI/ALTRO



F20-P
Flangia



F20-LB
Flangia angolare



DB20
Limitatore di rotazione

► ACCESSORI CONSIGLIATI LIMITATORE DI ROTAZIONE



AI-M8X1-38
Viti di arresto



NJ12-E2S
Sensori induttivi - Spina M8



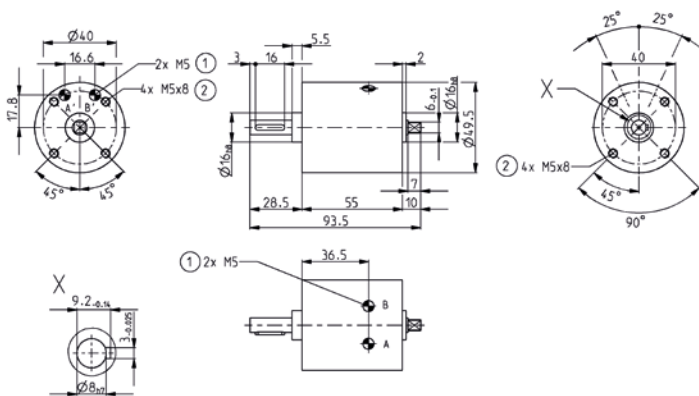
NJ12-E2
Sensori induttivi - Cavi 5 m



KAW500
Connettori a spina angolari cavi 5 m - Presa M8

| Numero d'ordine | ► Dati tecnici | | |
|--|----------------|-------------|-------------|
| | PRN20-90-B | PRN20-180-B | PRN20-270-B |
| Angolo di rotazione [°] | 90 | 180 | 270 |
| Tolleranza angolo di rotazione [°] | 0° / +4° | 0° / +4° | 0° / +4° |
| Angolo di partenza [°] | 90 | 90 | 45 |
| Momento torcente [Nm] | 2.1 | 2.1 | 2.1 |
| Tempo di rotazione [s] | 0.14 | 0.25 | 0.34 |
| Pressione di esercizio min. [bar] | 2 | 2 | 2 |
| Pressione di esercizio mass. [bar] | 10 | 10 | 10 |
| Pressione di esercizio nominale [bar] | 6 | 6 | 6 |
| Temperatura di esercizio min. [°C] | -5 | -5 | -5 |
| Temperatura di esercizio mass. [°C] | +80 | +80 | +80 |
| Volume d'aria per ciclo [cm ³] | 34 | 34 | 34 |
| Grado di protezione secondo IEC 60529 | IP54 | IP54 | IP54 |
| Peso [kg] | 0.3 | 0.25 | 0.3 |

- ① Alimentazione di energia
- ② Fissaggio rotore
- Ⓐ Attacco aria (0°-90°/180°/270°)
- Ⓑ Attacco aria (90°/180°/270°-0°)
- Ⓐ Attacco aria alternativo 0°-90°/180°/270°
- Ⓑ Attacco aria alternativo 90°/180°/270°-0°



ROTORE

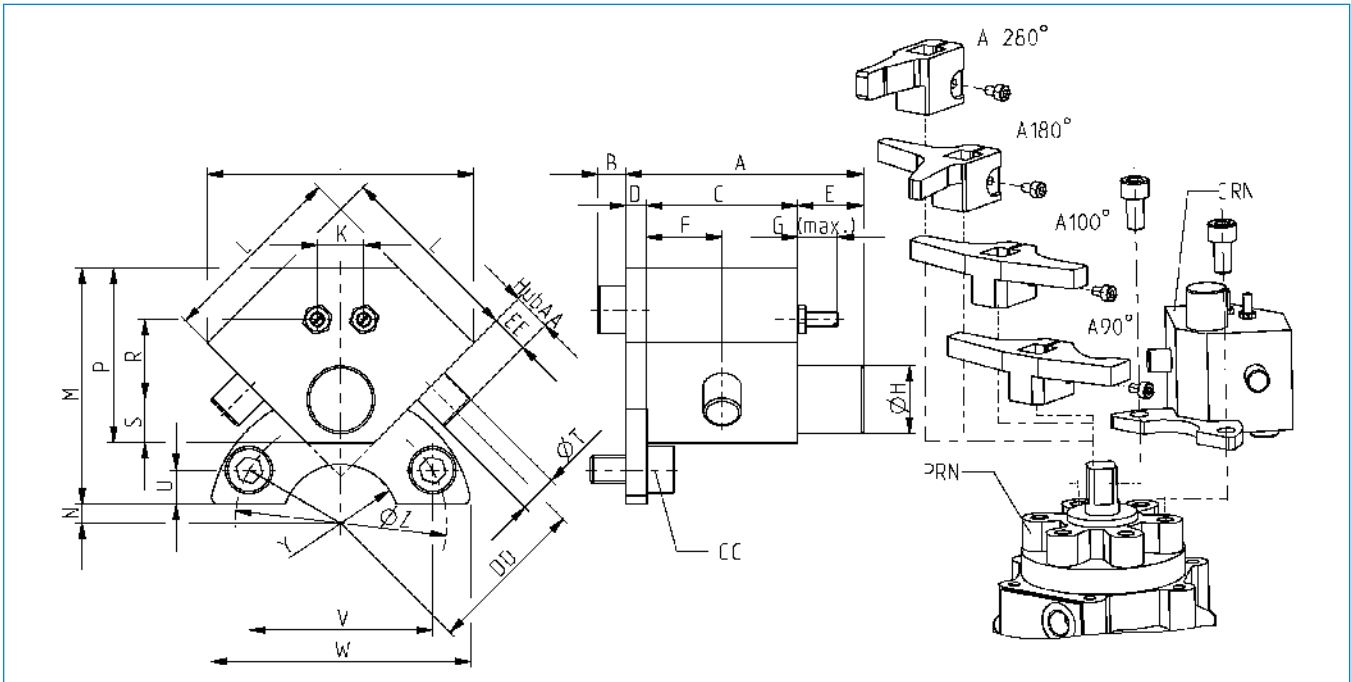
ACCESSORI SERIE PRN

► AMMORTIZZATORE IDRAULICO PER ROTORI PNEUMATICI



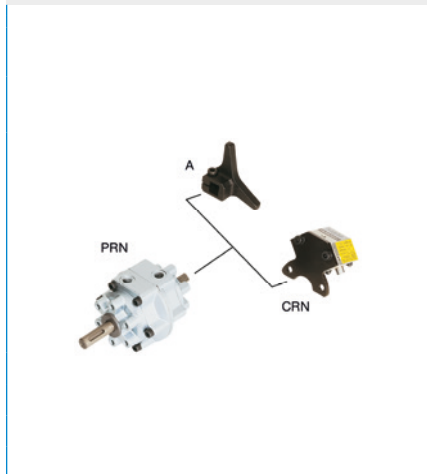
► Dati tecnici

| Numero d'ordine | CRN50 | CRN150 | CRN300 |
|--|-------|--------|--------|
| Adatto per | PRN50 | PRN150 | PRN300 |
| Angolo di frenata [°] | 11 | 12 | 14 |
| Assorbimento di energia per corsa mass. [Nm] | 3 | 10 | 20 |
| Assorbimento di energia per corsa mass. [Nm/h] | 12000 | 43200 | 84000 |
| Temperatura di esercizio min. [°C] | 5 | 5 | 5 |
| Temperatura di esercizio mass. [°C] | 50 | 50 | 50 |
| Peso [g] | 240 | 420 | 780 |



| Numero d'ordine | A | B | C | D | E | F | G | H | J | K | L | M | N | P | R | S | T | U | V | W | Y | Z | AA | CC | DD | EE |
|-----------------|------|------|------|------|------|------|------|-------|------|------|------|------|------|------|------|------|------|------|------|------|-------|------|------|------------|------|------|
| | [mm] | [mm] | [mm] | [mm] | [mm] | [mm] | [mm] | [mm] | [mm] | [mm] | [mm] | [mm] | [mm] | [mm] | [mm] | [mm] | [mm] | [mm] | [mm] | [mm] | [mm] | [mm] | [mm] | [mm] | [mm] | [mm] |
| CRN50 | 50.6 | 6.0 | 3.2 | 4.5 | 14 | 16 | 8.5 | Ø14,4 | 56.6 | 9.9 | 40 | 50 | 4.0 | 37 | 17.0 | 9.2 | Ø8 | 7.2 | 39.0 | 56 | R12,5 | Ø45 | 6.5 | M6x1x12 | 34 | 8 |
| CRN150 | 56.5 | 7.2 | 3.6 | 4.5 | 16 | 18 | 8.5 | Ø18,4 | 70.7 | 11.3 | 50 | 62 | 9.5 | 49 | 25.5 | 11.4 | Ø10 | 8.0 | 60.6 | 80 | R15,0 | Ø70 | 10.0 | M8x1,25x16 | 46 | 12 |
| CRN300 | 62.5 | 7.2 | 4.2 | 4.5 | 16 | 21 | 12.0 | Ø22,5 | 91.9 | 12.7 | 65 | 87 | 8.0 | 61 | 33.2 | 14.1 | Ø12 | 12.0 | 69.2 | 95 | R22,5 | Ø80 | 15.0 | M10x1,5x20 | 62 | 18 |

▶ LEVA D'ARRESTO PER AMMORTIZZATORE IDRAULICO



▶ LEVA A BATTUTA PRN50

▶ Dati tecnici

| Numero d'ordine | A50-90-B | A50-180-B | A50-270 |
|-------------------------|----------|-----------|---------|
| Angolo di rotazione [°] | 90 | 180 | 270 |

▶ LEVA A BATTUTA PRN150

▶ Dati tecnici

| Numero d'ordine | A150-90-B | A150-180-B | A150-270 |
|-------------------------|-----------|------------|----------|
| Angolo di rotazione [°] | 90 | 180 | 270 |

▶ LEVA A BATTUTA PRN300

▶ Dati tecnici

| Numero d'ordine | A300-90-B | A300-180-B | A300-270 |
|-------------------------|-----------|------------|----------|
| Angolo di rotazione [°] | 90 | 180 | 270 |