

# AMORTYZATORY PRZEMYSŁOWE POWERSTOP

## GWINT M5X0.5

### ► SERIE

PowerStop®

#### MINI ENERGY



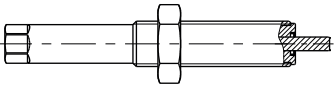
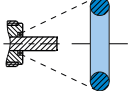
Miniaturowy

► <b>Materiał</b>	Stal szlachetna	► <b>Olej organiczny (biodegradowalny)</b>	HEES
► <b>Dopuszczalny zakres temperatury</b>	-10 ... +70 [°C]	- <b>Z certyfikatem H1</b>	Tak
► <b>Kąt uderzenia maks.</b>	2 [°]	- <b>Brak substancji LABS</b>	Tak
► <b>Siła na ograniczniku stałym maks.</b>	0.2 [kN]	► <b>Zgodność z dyrektywą RoHS</b>	Zgodność z dyrektywą REACH
► <b>Moment dokręcania nakrętki kontrolującej</b>		► <b>Ciśnienie bezwzględne maks.</b>	
- <b>Mini Energy</b>	1 [Nm]	- <b>Mini Energy</b>	10 [bar]

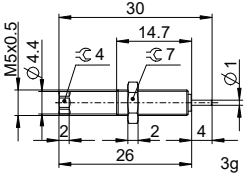
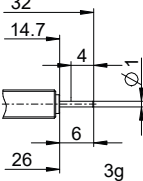
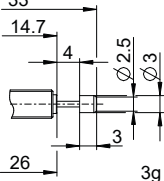
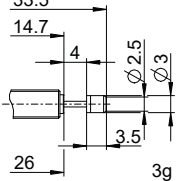
### ► DANE TECHNICZNE

Budowa	Seria	Gwint	Warianty skoku	Skok maks. [mm]	Stopień twardości	Prędkość uderzenia			Pochłanianie energii maks.			Zabezpieczenie	Cofnięcie			Głowica	Zintegrowany Zderzak stały	Wersja
						min. [m/s]	maks. [m/s]	Na skok [J]	Praca ciągła [J/h]	Zatrzymanie awaryjne [J]	Na skok [J]		Siła min. [N]	Siła maks. [N]	Czas maks. [s]			
MINI ENERGY	P	ME	05X05	N	4	H	0,1	1,2	0,8	2.100	0,8	D	1	2	0,15	D	x	-B
					-							-				E	-	
					M	0,8	2,2	0,8	2.100	0,8	A	1	2	0,15	S	x		
																K	x	

## ▶ OCHRONA

Bez zabezpieczenia	Zgarniacz (NBR)
D -B	A -B
	
w czystym środowisku	przed cieczą, olejem, ...

## ▶ RYSUNKI TECHNICZNE

	bez głowicą krótkie tłoczysko	bez głowicą długie tłoczysko	Z głowicą stalową	Z głowicą z tworzywa sztucznego
	N D -B	N E -B	N S -B	N K -B
<b>MINI ENERGY</b>				

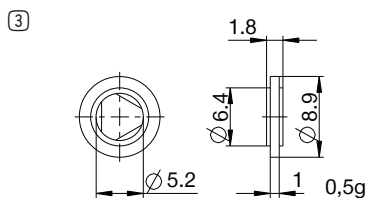
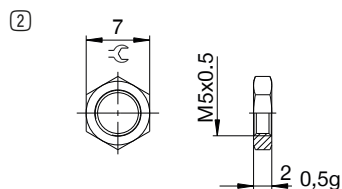
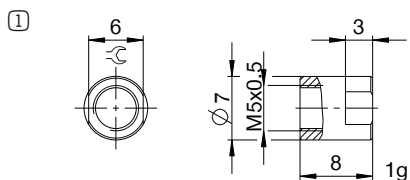


# AMORTYZATORY PRZEMYSŁOWE POWERSTOP

## GWINT M5X0.5

### ► WYPOSAŻENIE

Poz.	Nr katalogowy	Wyposażenie	Uwagi
①	<b>PAH05X05-A</b>	Tuleja oporowa	W komplecie 1x PVM05X05-A. Nie dotyczy amortyzatorów przemysłowych z osłoną harmonijkową.
②	<b>PVM05X05-A</b>	Nakrętka kontruująca ze stali szlachetnej	Dostarczane wraz z amortyzatorem przemysłowym.
③	<b>PDD05X05-A</b>	Uszczelnienie komory ciśnieniowej	Zalecane zamocowanie z PVM05X05-A. Uszczelka musi przylegać całą powierzchnią po obu stronach.



## ▶ NAZEWNICTWO

P ME 05X05 N H A D -B

### Budowa

**P** Amortyzatory przemysłowe PowerStop

### Seria

**ME** Mini Energy

**SE** Standard Energy

**HE** High Energy

**AE** Adjustable Energy

### Gwint

**05** średnica znamionowa gwintu

**X**

**05** Skok gwintu (współczynnik 10)

### Warianty skoku

**N** Skok normalny

**L** Skok długi

### Stopień twardości

**H** Hard (0,1–1,2 m/s; Adjustable Energy: 0,1–5 m/s)

**M** Medium (0,8–2,2 m/s)

**S** Soft (1,8–3,5 m/s)

**W** Supersoft (3–5 m/s)

### Zabezpieczenie

**D** Bez zabezpieczenia

**F** Podkładka filcowa

**A** Zgarniacz (NBR)

**B** Osłona harmonijkowa (TPE)

### Głowica

**D** bez głowicą krótkie tłoczysko

**E** bez głowicą długie tłoczysko

**S** Z głowicą stalową

**K** Z głowicą z tworzywa sztucznego

### Wersja

**-A** Wersje od A do Z