

# INDUSTRIESTOSSDÄMPFER POWERSTOP

## GEWINDE M5X0.5

### ► SERIEN

PowerStop®

#### MINI ENERGY



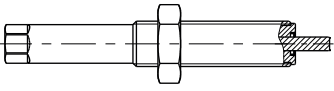
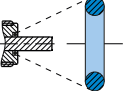
Der Filigrane

- **Material** Edelstahl ► **Bio-Öl (biologisch abbaubar)** HEES
- **Zulässiger Temperaturbereich** -10 ... +70 [°C] - **H1-zertifiziert** Ja
- **Aufprallwinkel max.** 2 [°] - **LABS-frei** Ja
- **Kraft auf Festanschlag max.** 0,2 [kN] ► **RoHS-konform** - **REACH-konform** Ja
- **Anzugsmoment Kontermutter** 1 [Nm] ► **Druck absolut max.**
- **Mini Energy** 1 [Nm] - **Mini Energy** 10 [bar]

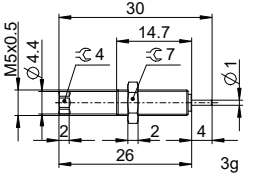
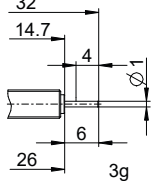
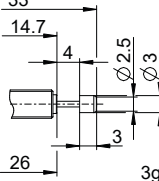
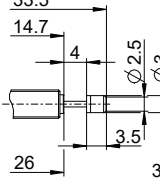
### ► TECHNISCHE DATEN

	Bauart	Serie	Gewinde	Hubvariante	Hub max. [mm]	Härtegrad	Energieaufnahme max.			Schutz	Rückstellung			Kopf Integrierter Festanschlag	Version			
							Aufprallgeschwindigkeit		Dauerbetrieb		Notstopbetrieb		Kraft			Zeit		
							min.	max.	pro Hub		pro Stunde	pro Hub	min.			max.	max.	
					[m/s]	[m/s]	[J]	[J/h]	[J]	[N]	[N]	[s]						
MINI ENERGY	P	ME	05X05	N	4	H	0,1	1,2	0,8	2.100	0,8	D	1	2	0,15	D	x	-B
						-												
						M	0,8	2,2	0,8	2.100	0,8	A	1	2	0,15	E	-	
																S	x	
																-	-	
																K	x	

## ► SCHUTZ

ohne Schutz	Abstreifer (NBR)
D -B	A -B
	
bei sauberer Umgebung	gegen Flüssigkeit, Öl, ...

## ► TECHNISCHE ZEICHNUNGEN

	ohne Kopf kurze Kolbenstange	ohne Kopf lange Kolbenstange	mit Stahlkopf	mit Kunststoffkopf
	N D -B	N E -B	N S -B	N K -B
<b>MINI ENERGY</b>				

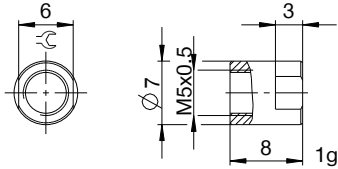
# INDUSTRIESTOSSDÄMPFER POWERSTOP

## GEWINDE M5X0.5

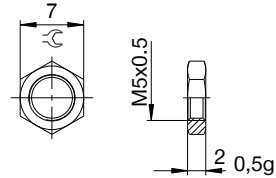
### ZUBEHÖR

Pos.	Bestell-Nr.	Zubehör	Bemerkungen
①	<b>PAH05X05-A</b>	Anschlaghülse	Inklusive 1x PVM05X05-A. Industriestoßdämpfer mit Faltenbalg ausgenommen.
②	<b>PVM05X05-A</b>	Kontermutter Edelstahl	Im Lieferumfang des Industriestoßdämpfers enthalten.
③	<b>PDD05X05-A</b>	Druckraumdichtung	Empfohlene Fixierung mit PVM05X05-A. Dichtung muss beidseitig vollflächig aufliegen.

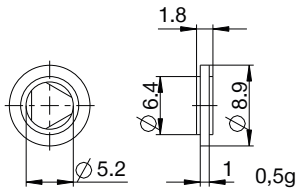
①



②



③



## ► NOMENKLATUR

P ME 05X05 N H A D -B

### Bauart

**P** Industriestoßdämpfer PowerStop

### Serie

**ME** Mini Energy

**SE** Standard Energy

**HE** High Energy

**AE** Adjustable Energy

### Gewinde

**05** Gewinde-Nenndurchmesser

**X**

**05** Gewindesteigung (Faktor 10)

### Hubvariante

**N** Normalhub

**L** Langhub

### Härtegrad

**H** Hart (0,1 - 1,2 m/s; Adjustable Energy: 0,1 - 5 m/s)

**M** Medium (0,8 - 2,2 m/s)

**S** Soft (1,8 - 3,5 m/s)

**W** Supersoft (3 - 5 m/s)

### Schutz

**D** ohne Schutz

**F** Filzring

**A** Abstreifer (NBR)

**B** Faltenbalg (TPE)

### Kopf

**D** ohne Kopf kurze Kolbenstange

**E** ohne Kopf lange Kolbenstange

**S** mit Stahlkopf

**K** mit Kunststoffkopf

### Version

**-A** Versionierung von A bis Z