

AMORTISSEURS INDUSTRIELS POWERSTOP

FILETAGE M4X0.5

► SÉRIES

PowerStop®

MINI ENERGY



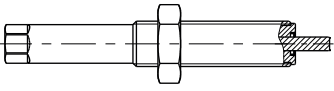
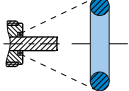
La version miniature

► Matériau	Inox	► Huile bio (biodégradable)	HEES
► Plage de température admissible	-10 ... +70 [°C]	- Certifié H1	Oui
► Angle d'impact max.	2 [°]	- Sans silicone	Oui
► Force sur la butée fixe max.	0.2 [kN]	► Conforme à la directive RoHS	Oui
► Couple de serrage contre-écrou		- Conforme au règlement REACH	
- Mini Energy	1 [Nm]	► Pression absolue max.	
		- Mini Energy	10 [bar]

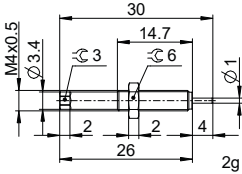
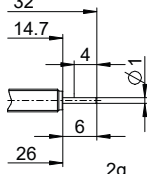
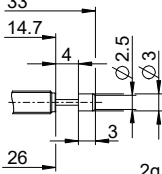
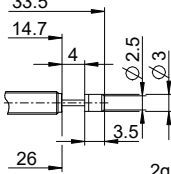
► CARACTÉRISTIQUES TECHNIQUES

Modèle	Série	Filetage	Modèle de course	Course max. [mm]	Degré de dureté	Absorption d'énergie max.			Protection	Retour en position initiale			Tête	Butée intégré	Version			
						Vitesse d'impact		Fonctionnement continu		Mode arrêt d'urgence		Force				Temps		
						min.	max.	par course		par heure	par course	min.				max.	max.	
					[m/s]	[m/s]	[J]	[J/h]	[J]	[N]	[N]	[s]						
MINI ENERGY	P	ME	04X05	N	4	H	0,1	1,2	0,8	2.100	0,8	D	1	2	0,15	D	x	-B
						-												
						M	0,8	2,2	0,8	2.100	0,8	A	1	2	0,15	E	-	
															S	x		
															-	-		
															K	x		

PROTECTION

Sans protection	Racleur (NBR)
D -B	A -B
	
dans un environnement propre	contre les liquides, l'huile, ...

DESSINS TECHNIQUES

MINI ENERGY	Sans tête tige courte	Sans tête tige longue	Avec tête en acier	Avec tête en plastique
	N D -B	N E -B	N S -B	N K -B
				



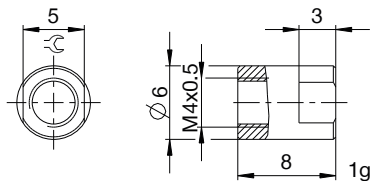
AMORTISSEURS INDUSTRIELS POWERSTOP

FILETAGE M4X0.5

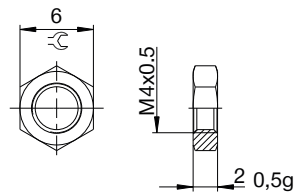
▶ ACCESSOIRES

Pos.	N° de commande	Accessoires	Remarques
①	PAH04X05-A	Douille de butée	Avec 1x PVM04X05-A. Amortisseur industriel avec soufflet exclu.
②	PVM04X05-A	Contre-écrou acier inoxydable	Contenu dans la livraison de l'amortisseur industriel.
③	PDD04X05-A	Joint de chambre de pression	Fixation recommandée avec PVM04X05-A. Le joint doit reposer sur toute sa surface, des deux côtés.

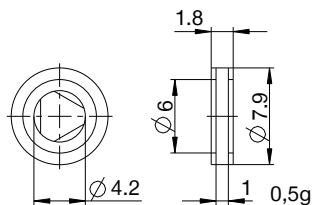
①



②



③



▶ NOMENCLATURE

P **ME** **04X05** **N** **M** **D** **S** **-B**

Modèle

P Amortisseurs industriels PowerStop

Série

ME Mini Energy

SE Standard Energy

HE High Energy

AE Adjustable Energy

Filetage

04 Diamètre nominal de filetage

X

05 Pas de filetage (facteur 10)

Modèle de course

N Course normale

L Course longue

Degré de dureté

H Hard (0,1 - 1,2 m/s ; Adjustable Energy : 0,1 - 5 m/s)

M Medium (0,8 - 2,2 m/s)

S Soft (1,8 - 3,5 m/s)

W Supersoft (3 - 5 m/s)

Protection

D Sans protection

F Anneau en feutre

A Racleur (NBR)

B Soufflet (TPE)

Tête

D Sans tête tige courte

E Sans tête tige longue

S Avec tête en acier

K Avec tête en plastique

Version

-A Versionnement de A à Z