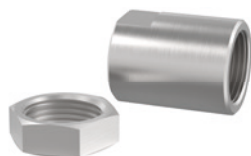


# 工业缓冲器 POWERSTOP

## 配件

### 限位套筒 | PAH



#### 可用于 M4-M36

为更好地调节缓冲行程, 建议使用限位套筒。为此可以在缓冲器外螺纹上拧入套筒, 单独借助附加锁紧螺母调整末端挡块和缓冲行程。

建议首先通过减少缓冲行程来设置最佳的缓冲器负荷系数。然后通过缓冲器在连接结构中的位置来调节末端挡块。

无论有无钢制端头或塑料端头, 限位套筒都能正常工作, 但是不能和波纹管组合使用。限位套筒, 包括随附的额外锁紧螺母, 均由不锈钢制成。

### 传感器限位套筒 | PSH



#### 可用于 M8-M33 系列 (M16、M22 和 M27除外)

除限位套筒固有的特性以外, 传感器限位套筒还非常紧凑地内装有电感传感器, 用于识别所设的缓冲行程的终端位置。要使用传感器限位套筒, 需要带钢制端头或塑料端头的工业缓冲器(取下波纹管)。

电感传感器, PNP (NC), PUR 电缆 2 m, 防护等级 IP67。

更多信息请参见单独的数据表。

### 螺栓预支护 | PBV



#### 可用于 M8-M36 标准行程和长行程系列

如果作用于工业缓冲器的碰撞角大于允许的轴心差 ( $2^\circ$ ), 则必须设置一个螺栓预支护。允许的碰撞角由此增加至最大  $30^\circ$ , 这在旋转应用中特别有利。

螺栓预支护只能和取下端头的工业缓冲器组合使用。也可以通过螺栓预支护的外螺纹旋上缓冲器。

螺栓预支护由活塞杆和不锈钢外壳组成, 可在两种防护装备中选择。

**防护装置: 无防护装置**

在干净的环境中

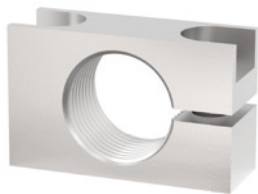
**防护装置: 刮擦器**

防止受液体和油的影响

**防护装置: 毡垫圈**

防尘、防切屑

## 夹紧法兰正交旋装 | PKS



### 可用于 M8-M36 系列

为了简便地将缓冲器与对应结构相连接,可以使用镀镍的钢质夹紧法兰。沿与缓冲器正交的方向旋入,使得缓冲器在旋入的状态下与夹紧法兰夹紧并固定在相应结构上,因此不再需要锁紧螺母。

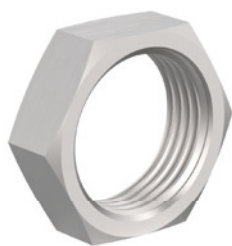
## 夹紧法兰平行旋装 | PKP



### 可用于 M8-M36 系列

为了简便地将缓冲器与对应结构相连接,可以使用镀镍的钢质夹紧法兰。沿缓冲器旋入方向旋入,使缓冲器在旋入的状态下与夹紧法兰夹紧并固定在相应结构上,因此不再需要锁紧螺母。

## 锁紧螺母 | PVM



### 可用于 M4-M36 系列

每件工业缓冲器交货时均附带一个不锈钢螺母。若需装入无螺纹的钻孔,需要额外订购一个螺母用于双面固定。

## 压力室密封件 | PDD



### 可用于 M4-M36

若将工业缓冲器用于压力室内部,例如气缸或摆动单元,则需要使用压力室密封件,用于密封缓冲器的外轮廓。为达到理想的密封效果,密封件两面必须完全贴合。密封件本身由 NBR 制成,装在防腐镀锌钢上以保持稳定性。

# 工业缓冲器 POWERSTOP

## M36X1.5 螺纹

### ► 系列

PowerStop®

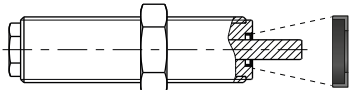
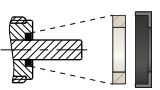
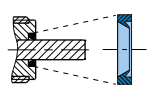
STANDARD ENERGY	HIGH ENERGY	ADJUSTABLE ENERGY
		
经济型	强有力的	可调型

► 材质	不锈钢	► 生物油(可生物降解)	HEES
► 允许温度范围	-10 ... +70 [°C]	- H1 认证	是
► 撞击时最大角度	2 [°]	- 符合 LABS 标准	是
► 作用于固定挡块的最大力	30 [kN]	► RoHS 标准	是
► 锁紧螺母拧紧力矩		- REACH 标准	
- 常规	60 [Nm]	► 最大绝对压力	
- 高能	80 [Nm]	- 常规	1 [bar]
- Adjustable Energy	80 [Nm]	- 高能	10 [bar]
		- Adjustable Energy	10 [bar]

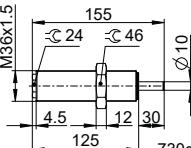
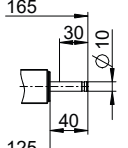
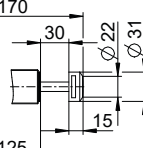
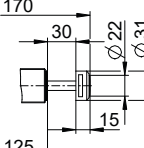
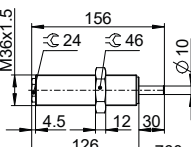
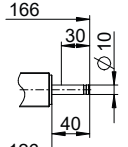
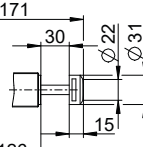
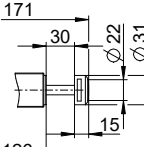
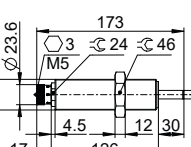
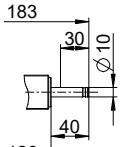
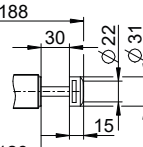
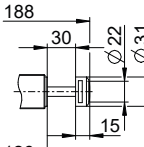
### ► 技术数据

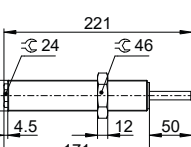
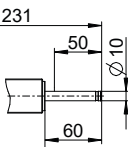
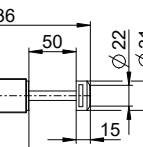
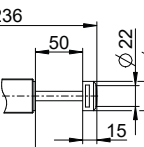
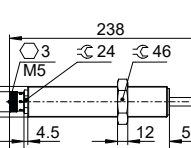
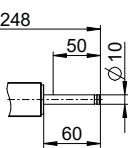
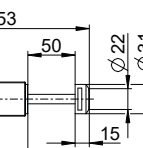
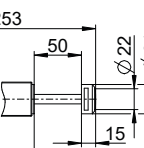
	设计	系列	螺纹	行程款式	行程	硬度	碰撞速度		最大能量吸收			防护装置	复位			水端集成式固定止动器	版本	
	最大 [mm]	最小 [m/s]	最大 [m/s]	连续运行			急停操作	最小 [N]	最大 [N]	时间 [s]								
				每冲程 [J]	每小时 [J/h]		每冲程 [J]											
STANDARD ENERGY	P	SE	36X15	N	30	H - M - S - W	0,1	1,2	185	140.000	185	D - F - A	15	35	0,4	D - E - S - K	x	
							0,8	2,2	185	140.000	185		15	35	0,4		-	
							1,8	3,5	185	140.000	185		15	35	0,4		x	
							3,0	5,0	185	140.000	185		15	35	0,4		x	
HIGH ENERGY	P	HE	36X15	N	30	H - M - S - W	0,1	1,2	400	140.000	800	D - F - A	40	65	0,4	D - E - S - K	x	
							0,8	2,2	360	140.000	650		40	65	0,4		-	
							1,8	3,5	320	140.000	500		40	65	0,4		x	
							3,0	5,0	280	140.000	350		40	65	0,4		x	
ADJUSTABLE ENERGY	P	AE	36X151	N	30	H							D - F - A	40	65	0,4	D - E - S - K	x
							0,1	5,0	400	140.000	400	40		65	0,4	-		
												40		65	0,4	x		
												40		65	0,4	x		
HIGH ENERGY	P	HE	36X15	L	50	H - M - S - W	0,1	1,2	400	140.000	800	D - F - A	40	65	0,8	D - E - S - K	x	
							0,8	2,2	360	140.000	650		40	65	0,8		-	
							1,8	3,5	320	140.000	500		40	65	0,8		x	
							3,0	5,0	280	140.000	350		40	65	0,8		x	
ADJUSTABLE ENERGY	P	AE	36X15	L	50	H							D - F - A	40	65	0,8	D - E - S - K	x
							0,1	5,0	400	140.000	400	40		65	0,8	-		
												40		65	0,8	x		
												40		65	0,8	x		

## ► 保护

无防护装置	粘垫圈	刮擦器 (NBR)
<b>D</b> <b>-A</b>	<b>F</b> <b>-A</b>	<b>A</b> <b>-A</b>
		
在干净的环境中	防尘, 刨花, ...	对液体, 油, ...

## ► 技术图纸

	无机头, 短活塞杆	无机头, 长活塞杆	带钢制端头	带塑料端头
	<b>N</b> <b>D</b> <b>-A</b>	<b>N</b> <b>E</b> <b>-A</b>	<b>N</b> <b>S</b> <b>-A</b>	<b>N</b> <b>K</b> <b>-A</b>
STANDARD ENERGY				
HIGH ENERGY				
ADJUSTABLE ENERGY				

	无机头, 短活塞杆	无机头, 长活塞杆	带钢制端头	带塑料端头
	<b>L</b> <b>D</b> <b>-A</b>	<b>L</b> <b>E</b> <b>-A</b>	<b>L</b> <b>S</b> <b>-A</b>	<b>L</b> <b>K</b> <b>-A</b>
HIGH ENERGY				
ADJUSTABLE ENERGY				

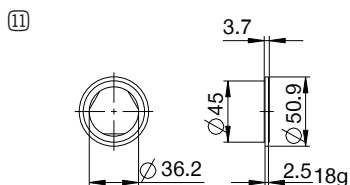
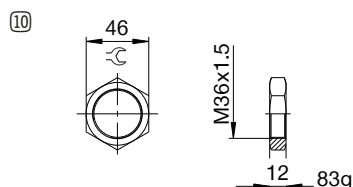
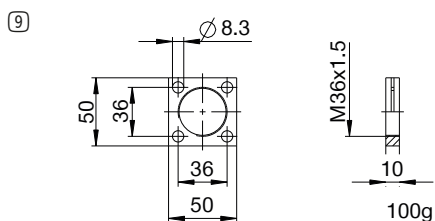
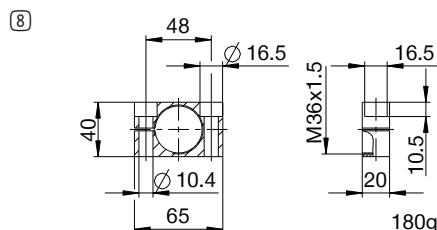
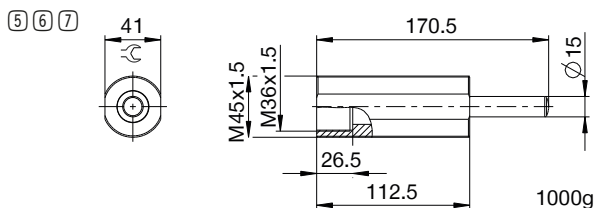
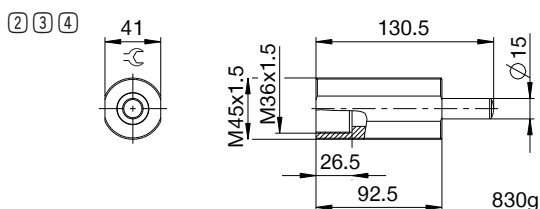
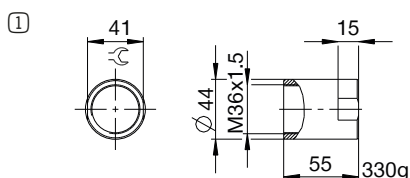


# 工业缓冲器 POWERSTOP

## M36X1.5 螺纹

### 配件

行	订购编号	配件	注释
①	PAH36X15-A	挡停环	包括 1x PVM36X15-A。带波纹管的工业缓冲器除外。
②	PBV36X15ND-A	标准行程螺栓预支护 防护装置:无防护装置	最大碰撞角 30°。仅与无保护和无端头的工业缓冲器相结合,可以使用短活塞杆。锁紧螺母 PVM45X15-A,适用于螺栓预支护外螺纹。
③	PBV36X15NF-A	标准行程螺栓预支护 防护装置:毡垫圈 (Filz)	最大碰撞角 30°。仅与无保护和无端头的工业缓冲器相结合,可以使用短活塞杆。锁紧螺母 PVM45X15-A,适用于螺栓预支护外螺纹。
④	PBV36X15NA-A	标准行程螺栓预支护 防护装置:刮擦器 (NBR)	最大碰撞角 30°。仅与无保护和无端头的工业缓冲器相结合,可以使用短活塞杆。锁紧螺母 PVM45X15-A,适用于螺栓预支护外螺纹。
⑤	PBV36X15LD-A	长行程螺栓预支护 防护装置:无防护装置	最大碰撞角 30°。仅与无保护和无端头的工业缓冲器相结合,可以使用短活塞杆。锁紧螺母 PVM45X15-A,适用于螺栓预支护外螺纹。
⑥	PBV36X15LF-A	长行程螺栓预支护 防护装置:毡垫圈 (Filz)	最大碰撞角 30°。仅与无保护和无端头的工业缓冲器相结合,可以使用短活塞杆。锁紧螺母 PVM45X15-A,适用于螺栓预支护外螺纹。
⑦	PBV36X15LA-A	长行程螺栓预支护 防护装置:刮擦器 (NBR)	最大碰撞角 30°。仅与无保护和无端头的工业缓冲器相结合,可以使用短活塞杆。锁紧螺母 PVM45X15-A,适用于螺栓预支护外螺纹。
⑧	PKS36X15-A	夹紧法兰正交旋装	螺栓拧紧力矩最大 45 Nm。
⑨	PKP36X15-A	夹紧法兰平行旋装	螺栓拧紧力矩最大 22 Nm。
⑩	PVM36X15-A	不锈钢锁销	包含在工业缓冲器供货范围内。
⑪	PDD36X15-A	压力腔室的密封	根据要求提供。建议使用 PVM36x15-A 固定。密封件两面必须完全贴合。



## 术语汇编

P HE 36X15 L H A K -A

### 设计

**P** 工业缓冲器 PowerStop

### 系列

**ME** Mini Energy

**SE** Standard Energy

**HE** High Energy

**AE** Adjustable Energy

### 螺纹

**36** 螺纹额定直径

**X**

**15** 螺距(系数 10)

### 行程款式

**N** 标准行程

**L** 长行程

### 硬度

**H** Hard (0.1 - 1.2 m/s; Adjustable Energy: 0.1 - 5 m/s)

**M** Medium (0.8 - 2.2 m/s)

**S** Soft (1.8 - 3.5 m/s)

**W** Supersoft (3 - 5 m/s)

### 防护装置

**D** 无防护装置

**F** 毡垫圈

**A** 刮擦器 (NBR)

**B** 波纹管 (TPE)

### 端头

**D** 无机头, 短活塞杆

**E** 无机头, 长活塞杆

**S** 带钢制端头

**K** 带塑料端头

### 版本

**-A** 版本处理从 A 到 Z