

# DECELERATORE IDRAULICO INDUSTRIALE POWERSTOP

## ACCESSORI

### BOCCOLA D'ARRESTO | PAH



#### Disponibile per M4-M36

Per un'impostazione ottimale della corsa di decelerazione si consiglia l'impiego di una boccola d'arresto. In questo modo la battuta di fine corsa e la corsa di decelerazione possono essere impostate singolarmente mediante avvitamento della boccola sul filetto esterno del deceleratore idraulico con l'ausilio del controdado supplementare.

Si consiglia prima di impostare il grado di sfruttamento ottimale del deceleratore riducendo la corsa di decelerazione. Infine la battuta di fine corsa può essere impostata mediante la posizione del deceleratore nella struttura di collegamento.

La boccola d'arresto funziona sia senza, sia con testina in acciaio e in plastica, tuttavia non in combinazione con il soffiutto. La boccola d'arresto, incluso il controdado supplementare fornito in dotazione, è in acciaio inossidabile.

### BOCCOLA D'ARRESTO SENSORE | PSH



#### Disponibili per M8-M33 (a eccezione di M16, M22 e M27)

Oltre alle caratteristiche della boccola d'arresto, la boccola d'arresto sensore offre un sensore di prossimità induttivo integrato, molto compatto, per il rilevamento della posizione di fine corsa della corsa di ammortizzazione. L'utilizzo della boccola d'arresto sensore presuppone l'utilizzo di un deceleratore idraulico industriale con testina in acciaio o in plastica (guarnizione di tenuta a soffiutto esclusa).

Sensore di prossimità induttivo, PNP (NC), cavo PUR 2 m, tipo di protezione IP67.

Per ulteriori informazioni consultare la scheda dati separata.

### AVANZAMENTO DEI BULLONI | PBV



#### Disponibile per M8-M36 per corsa normale e corsa lunga

Se il deceleratore idraulico industriale viene azionato dal sistema con un angolo di impatto maggiore rispetto al disassamento ammissibile di 2°, è necessario predisporre un avanzamento dei bulloni. In questo modo l'angolo di impatto ammissibile aumenta fino a 30°; ciò rappresenta un vantaggio specialmente nelle applicazioni rotative.

L'avanzamento dei bulloni può essere impiegato esclusivamente in combinazione con un deceleratore idraulico industriale senza testina. In questo caso, in alternativa l'ammortizzatore può essere avvitato mediante il filetto esterno dell'avanzamento dei bulloni.

Formato da uno stelo del pistone e una carcassa in acciaio inossidabile, l'avanzamento dei bulloni può essere scelto in due versioni di protezione.

#### **Protezione: Senza protezione**

per ambienti puliti

#### **Protezione: Raschiatore**

Contro liquidi e olio

#### **Protezione: Anello di feltro**

Contro polvere e trucioli

## FLANGIA DI BLOCCAGGIO AVVITATA IN MODO ORTOGONALE | PKS



### Disponibile per M8-M36

Per un collegamento semplice del deceleratore idraulico alla struttura è possibile utilizzare una flangia di bloccaggio in acciaio nichelato. Il deceleratore idraulico viene bloccato con la flangia di bloccaggio procedendo con l'avvitatura in modo ortogonale rispetto all'ammortizzatore e fissato alla struttura, quindi il controdado non è necessario.

## FLANGIA DI BLOCCAGGIO AVVITATA IN MODO PARALLELO | PKP



### Disponibile per M8-M36

Per un collegamento semplice del deceleratore idraulico alla struttura è possibile utilizzare una flangia di bloccaggio in acciaio nichelato. Il deceleratore idraulico viene bloccato con la flangia di bloccaggio avvitando le viti nella direzione di avvitatura del deceleratore idraulico e fissato alla struttura, quindi il controdado non è necessario.

## CONTRODADO | PVM



### Disponibile per M4-M36

Ogni deceleratore idraulico industriale viene fornito con un controdado in acciaio inossidabile. In caso di montaggio all'interno di un foro senza filetto è necessario ordinare un dado supplementare per il fissaggio da entrambi i lati.

## GUARNIZIONE CAMERA DI PRESSIONE | PDD



### Disponibile per M4-M36

Se il deceleratore idraulico industriale deve essere inserito all'interno di una camera di pressione, ad esempio in un cilindro pneumatico o in un'unità rotante, in questo caso è necessaria una guarnizione camera di pressione per l'ermetizzazione del profilo esterno del deceleratore idraulico. Per un'ermetizzazione ottimale, la guarnizione deve essere applicata in modo completo da entrambi i lati. La guarnizione stessa è in NBR, materiale che viene applicato sull'acciaio zincato protetto da corrosione per stabilizzarlo.

# DECELERATORI IDRAULICI INDUSTRIALI POWERSTOP

## FILETTO M36X1.5

► SERIE

PowerStop®



► <b>Materiale</b>	Acciaio inox	► <b>Olio biologico (biodegradabile)</b>	HEES
► <b>Range di temperatura ammesso</b>	-10 ... +70 [°C]	- <b>Certificato H1</b>	Si
► <b>Angolo di impatto mass.</b>	2 [°]	- <b>Senza grasso silconico</b>	Si
► <b>Forza max. sulla battuta</b>	30 [kN]	► <b>Conforme a RoHS - Conforme a REACH</b>	Si
► <b>Coppia di serraggio controdatado</b>		► <b>Pressione assoluta max.</b>	
- <b>Standard Energy</b>	60 [Nm]	- <b>Standard Energy</b>	1 [bar]
- <b>High Energy</b>	80 [Nm]	- <b>High Energy</b>	10 [bar]
- <b>Adjustable Energy</b>	80 [Nm]	- <b>Adjustable Energy</b>	10 [bar]

► DATI TECNICI

	Disegno	Serie	Filetto	Corsa mass. [mm]	Grado di durezza	Velocità di impatto			Assorbimento di energia mass.			Protezione	Ripristino			Testina Battuta fissa integrata	Versione			
						min.	mass.		Funzionamento continuo per corsa	Funzionamento emergenza per ora	Funzionamento emergenza per corsa		Forza min.	Forza mass.	Tempo mass.					
STANDARD ENERGY	P	SE	36X15	N	30	H	0,1	1,2		185	140.000	185	D	15	35	0,4	D	x	-A	
						M	0,8	2,2		185	140.000	185	-				E	-		
						S	1,8	3,5		185	140.000	185	F	15	35	0,4	-	S		x
						W	3,0	5,0		185	140.000	185	A	15	35	0,4	-	K		x
HIGH ENERGY	P	HE	36X15	N	30	H	0,1	1,2		400	120.000	800	D	40	65	0,4	D	x	-A	
						M	0,8	2,2		360	120.000	650	-				E	-		
						S	1,8	3,5		320	120.000	500	F	40	65	0,4	-	S		x
						W	3,0	5,0		280	120.000	350	A	40	65	0,4	-	K		x
ADJUSTABLE ENERGY	P	AE	36X151	N	30	H	0,1	5,0		400	140.000	400	D	40	65	0,4	D	x	-A	
						M							-				E	-		
						S							F	40	65	0,4	-	S		x
						W							A	40	65	0,4	-	K		x
HIGH ENERGY	P	HE	36X15	L	50	H	0,1	1,2		400	140.000	800	D	40	65	0,8	D	x	-A	
						M	0,8	2,2		360	140.000	650	-				E	-		
						S	1,8	3,5		320	140.000	500	F	40	65	0,8	-	S		x
						W	3,0	5,0		280	140.000	350	A	40	65	0,8	-	K		x
ADJUSTABLE ENERGY	P	AE	36X15	L	50	H	0,1	5,0		400	140.000	400	D	40	65	0,8	D	x	-A	
						M							-				E	-		
						S							F	40	65	0,8	-	S		x
						W							A	40	65	0,8	-	K		x

## ► PROTEZIONE

Senza protezione	Anello di feltro	Raschiatore (NBR)
D -A	F -A	A -A
in un ambiente pulito	contro la polvere, trucioli, ...	contro il liquido, l'olio, ...

## ► DISEGNI TECNICI

	senza testina stelo corto	senza testina stelo lungo	con testina in acciaio	con testina in plastica
	N D -A	N E -A	N S -A	N K -A
<b>STANDARD ENERGY</b>	 M36x1.5, 155, 24, 46, 10, 4.5, 12, 30, 125, 730g	 165, 30, 10, 40, 125, 740g	 170, 30, 22, 31, 15, 125, 800g	 170, 30, 22, 31, 15, 125, 800g
<b>HIGH ENERGY</b>	 M36x1.5, 156, 24, 46, 10, 4.5, 12, 30, 126, 760g	 166, 30, 10, 40, 126, 770g	 171, 30, 22, 31, 15, 126, 830g	 171, 30, 22, 31, 15, 126, 830g
<b>ADJUSTABLE ENERGY</b>	 M36x1.5, 173, 24, 46, 10, 4.5, 12, 30, 17, 126, 810g	 183, 30, 10, 40, 126, 820g	 188, 30, 22, 31, 15, 126, 880g	 188, 30, 22, 31, 15, 126, 880g

	senza testina stelo corto	senza testina stelo lungo	con testina in acciaio	con testina in plastica
	L D -A	L E -A	L S -A	L K -A
<b>HIGH ENERGY</b>	 M36x1.5, 221, 24, 46, 10, 4.5, 12, 50, 171, 1030g	 231, 50, 10, 60, 171, 1040g	 236, 50, 22, 31, 15, 171, 1100g	 236, 50, 22, 31, 15, 171, 1100g
<b>ADJUSTABLE ENERGY</b>	 M36x1.5, 238, 24, 46, 10, 4.5, 12, 50, 17, 171, 1070g	 248, 50, 10, 60, 171, 1080g	 253, 50, 22, 31, 15, 171, 1140g	 253, 50, 22, 31, 15, 171, 1140g

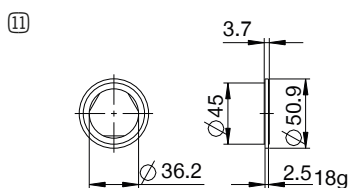
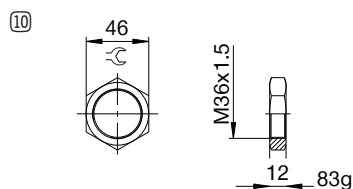
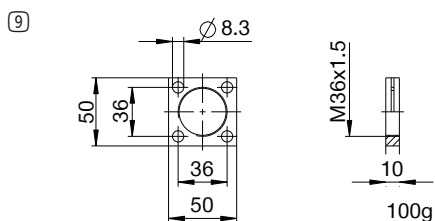
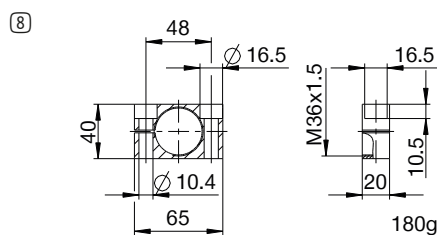
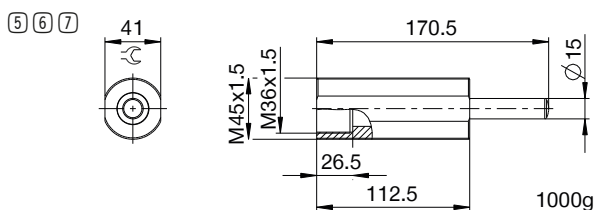
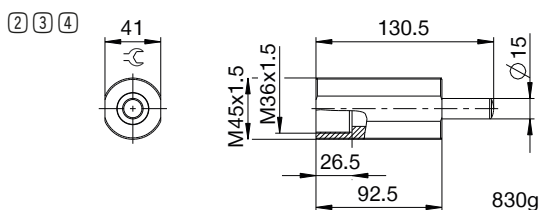
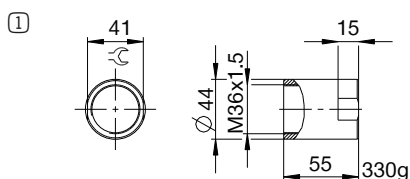


# DECELERATORI IDRAULICI INDUSTRIALI POWERSTOP

## FILETTO M36X1.5

### ACCESSORI

Pos.	Numero d'ordine	Accessori	Annotazioni
①	<b>PAH36X15-A</b>	Battuta d'arresto	Incluso 1x PVM36X15-A. Ad esclusione del deceleratore idraulico industriale con soffietto.
②	<b>PBV36X15ND-A</b>	Avanzamento dei bulloni corsa normale Protezione: Senza protezione	Angolo di impatto max. 30°. Possibilità d'uso di uno stelo del pistone corto solo in combinazione con deceleratore idraulico industriale senza protezione e senza testina. Controdado PVM45X15-A adatto al filetto esterno del deceleratore.
③	<b>PBV36X15NF-A</b>	Avanzamento dei bulloni corsa normale Protezione: Anello di feltro (feltro)	Angolo di impatto max. 30°. Possibilità d'uso di uno stelo del pistone corto solo in combinazione con deceleratore idraulico industriale senza protezione e senza testina. Controdado PVM45X15-A adatto al filetto esterno del deceleratore.
④	<b>PBV36X15NA-A</b>	Avanzamento dei bulloni corsa normale Protezione: Raschiatore (NBR)	Angolo di impatto max. 30°. Possibilità d'uso di uno stelo del pistone corto solo in combinazione con deceleratore idraulico industriale senza protezione e senza testina. Controdado PVM45X15-A adatto al filetto esterno del deceleratore.
⑤	<b>PBV36X15LD-A</b>	Avanzamento dei bulloni corsa lunga Protezione: Senza protezione	Angolo di impatto max. 30°. Possibilità d'uso di uno stelo del pistone corto solo in combinazione con deceleratore idraulico industriale senza protezione e senza testina. Controdado PVM45X15-A adatto al filetto esterno del deceleratore.
⑥	<b>PBV36X15LF-A</b>	Avanzamento dei bulloni corsa lunga Protezione: Anello di feltro (feltro)	Angolo di impatto max. 30°. Possibilità d'uso di uno stelo del pistone corto solo in combinazione con deceleratore idraulico industriale senza protezione e senza testina. Controdado PVM45X15-A adatto al filetto esterno del deceleratore.
⑦	<b>PBV36X15LA-A</b>	Avanzamento dei bulloni corsa lunga Protezione: Raschiatore (NBR)	Angolo di impatto max. 30°. Possibilità d'uso di uno stelo del pistone corto solo in combinazione con deceleratore idraulico industriale senza protezione e senza testina. Controdado PVM45X15-A adatto al filetto esterno del deceleratore.
⑧	<b>PKS36X15-A</b>	Flangia di bloccaggio avvitata in modo ortogonale	Coppia di serraggio della vite max. 45 Nm.
⑨	<b>PKP36X15-A</b>	Flangia di bloccaggio avvitata in modo parallelo	Coppia di serraggio della vite max. 22 Nm.
⑩	<b>PVM36X15-A</b>	Controdado in acciaio inox	Contenuto nella fornitura del deceleratore idraulico industriale.
⑪	<b>PDD36X15-A</b>	Tenuta della camera di pressione	Su richiesta. Fissaggio consigliato con PVM36x15. La guarnizione deve essere applicata su tutta la superficie da entrambi i lati.



## NOMENCLATURA

P HE 36X15 L H A K -A

### Disegno

**P** Deceleratori idraulici industriali PowerStop

### Serie

**ME** Mini Energy

**SE** Standard Energy

**HE** High Energy

**AE** Adjustable Energy

### filetto

**36** Diametro nominale filetto

**X**

**15** Passo del filettato (fattore 10)

### Variante della corsa

**N** Corsa normale

**L** Corsa lunga

### Grado di durezza

**H** Hard (0,1 - 1,2 m/s; Adjustable Energy: 0,1 - 5 m/s)

**M** Medium (0,8 - 2,2 m/s)

**S** Soft (1,8 - 3,5 m/s)

**W** Supersoft (3 - 5 m/s)

### Protezione

**D** Senza protezione

**F** Anello di feltro

**A** Raschiatore (NBR)

**B** Guarnizione di tenuta a soffiato (TPE)

### Testina

**D** senza testina stelo corto

**E** senza testina stelo lungo

**S** con testina in acciaio

**K** con testina in plastica

### Versione

**-A** Versioni dalla A alla Z