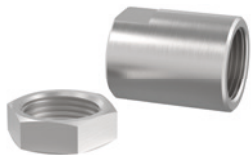


PRIEMYSELNÉ TLMIČE POWERSTOP

PRÍSLUŠENSTVO

DORAZOVÉ PUZDRO | PAH



K dispozícii pre M4-M36

Pre optimálne nastavenie tlmiaceho zdvihu sa odporúča použitie dorazového puzdra. Pritom sa môžu koncový doraz a tlmiaci zdvih individuálne nastaviť naskrutkovaním puzdra na vonkajší závit tlmiča pomocou dodatočnej kontramatice.

Predovšetkým sa odporúča nastaviť optimálne vyťaženie tlmiča cez redukciu tlmiaceho zdvihu. Potom sa môže nastaviť koncový doraz pomocou polohy tlmiča v pripojovacej konštrukcii.

Dorazové puzdro funguje tak s oceľovou a plastovou hlavou, ako aj bez nej, avšak nie spolu s vlnovcom. Dorazové puzdro, vrátane dodatočnej kontramatice, ktorá je súčasťou dodávky, je z nehrdzavejúcej ušľachtilej ocele.

SENZOROVÉ DORAZOVÉ PUZDRO | PSH



K dispozícii pre M8-M33 (s výnimkou M16, M22 a M27)

Okrem charakteristických znakov dorazového puzdra ponúka senzorové dorazové puzdro veľmi kompaktný zabudovaný indukčný senzor na snímanie koncovej polohy nastaveného tlmiaceho zdvihu. Použitie senzorového dorazového puzdra predpokladá použitie priemyselného tlmiča s oceľovou alebo plastovou hlavou (s výnimkou vlnovca).

Indukčný senzor, PNP (NC), PUR kábel 2 m, druh krytia IP67.

Ďalšie informácie pozri osobitnú kartu technických údajov.

VEDENIE PIESTNICE | PBV



K dispozícii pre M8-M36 pre normálny a dlhý zdvih

Ak sa priemyselný tlmič uvádza do pohybu s vyšším uhlom nárazu ako je prípustná chyba v súosovosti 2° , musí sa použiť vedenie piestnice. Tým sa zvyšuje prípustný uhol nárazu až na 30° , čo je výhoda predovšetkým pri rotačných použitiach.

Vedenie piestnice sa môže používať výlučne v kombinácii s priemyselným tlmičom bez hlavy. Pritom sa môže tlmič alternatívne naskrutkovať cez vonkajší závit vedenia piestnice. Pozostáva z piestnej tyče a telesa z nehrdzavejúcej ušľachtilej ocele a môže sa zvoliť vedenie piestnice v dvoch ochranných vyhotoveniach.

Ochrana: bez ochrany

v čistom prostredí

Ochrana: Stierač

Proti kvapalinám a oleju

Ochrana: Plstený krúžok

Proti prachu a trieskam

ORTOGONÁLNE ZOSKRUTKOVANÁ ZVIERACIA PRÍRUBA | PKS



K dispozícii pre M8-M36

Na zjednodušené pripevnenie tlmiča ku konštrukcii je možné použiť zvieraciu prírubu z poniklovanej ocele. Tlmič sa zaistí v zaskrutkovanom stave so zvieracou prírubou skrutkami ortogonálne k tlmiču a upevní sa na konštrukciu tak, že kontramatica nie je potrebná.

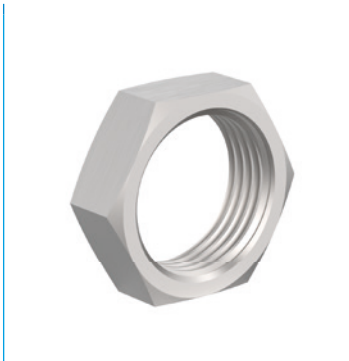
PARALELNE ZOSKRUTKOVANÁ ZVIERACIA PRÍRUBA | PKP



K dispozícii pre M8-M36

Na zjednodušené pripevnenie tlmiča ku konštrukcii je možné použiť zvieraciu prírubu z poniklovanej ocele. Tlmič sa zaistí v zaskrutkovanom stave so zvieracou prírubou skrutkami v smere skrutkovania tlmiča a upevní sa na konštrukciu, takže kontramatica nie je potrebná.

KONTRAMATICA | PVM



K dispozícii pre M4-M36

S každým priemyselným tlmičom sa dodáva matica z nehrdzavejúcej ušľachtilej ocele. Pri montáži do otvoru bez závitů je možné súčasne objednať dodatočnú maticu na obojstranné upevnenie.

UTESNENIE TLAKOVEJ KOMORY | PDD



K dispozícii pre M4-M36

Ak sa má priemyselný tlmič použiť vnútri tlakovej komory, napr. v pneumatickom valci alebo v otočnej jednotke, je potrebné tesnenie tlakovej komory na utesnenie vonkajšieho obrysu tlmiča. Pre optimálne utesnenie musí tesnenie celoplošne priliehať na oboch stranách. Samotné tesnenie pozostáva z NBR a na stabilizáciu je upevnené na pozinkovanej oceli chránenej proti korózii.

PRIEMYSELNÉ TLMIČE POWERSTOP

ZÁVIT M16X1

► SÉRIE

PowerStop®

STANDARD ENERGY	HIGH ENERGY	ADJUSTABLE ENERGY
		
Hospodárny	Výkonný	Nastaviteľný tlmič

► Materiál	Ušľachtilá oceľ	► Bioolej (biologicky odbúrateľný)	HEES
► Prípustný teplotný rozsah	-10 ... +70 [°C]	- s certifikátom H1	Áno
► Max. uhol nárazu	2 [°]	- Neobsahuje látky narušajúce lak	Áno
► Sila na pevnom doraze max.	3,5 [kN]	► V súlade s RoHS - V súlade s REACH	Áno
► Uťahovací moment kontramatice		► Tlak absolútny max.	
- Standard Energy	15 [Nm]	- Standard Energy	1 [bar]
- High Energy	20 [Nm]	- High Energy	10 [bar]
- Adjustable Energy	20 [Nm]	- Adjustable Energy	10 [bar]

► TECHNICKÉ ÚDAJE

	Typ montáže	Séria	Závit	Zdvih max. [mm]	Stupeň tvrdosti	Rýchlosť nárazu			Absorpcia energie max.			Vrátenie do pôvodnej polohy			Hlava	Integrovaný pevný doraz	Verzia	
						min.	max.	na jeden zdvih	Nepretržitá prevádzka za hodinu	Režim núdzového zastavenia na jeden zdvih	Ochrana	Sila min.	max.	Čas max.				
STANDARD ENERGY	P	SE	16X10	N	12	H	0,1	1,2	20	50.000	20	D	3	6	0,3	D	x	-A
						M	0,8	2,2	20	50.000	20	-				E	-	
						S	1,8	3,5	20	50.000	20	F	3	6	0,3	S	x	
						W	3,0	5,0	20	50.000	20	A	3	6	0,3	K	x	
HIGH ENERGY	P	HE	16X10	N	12	H	0,1	1,2	34	50.000	42	D	7	11	0,3	D	x	-A
						M	0,8	2,2	32	50.000	38	-				E	-	
						S	1,8	3,5	30	50.000	34	F	7	11	0,3	S	x	
						W	3,0	5,0	28	50.000	30	A	7	11	0,3	K	x	
ADJUSTABLE ENERGY	P	AE	16X10	N	12	H	0,1	5,0	34	50.000	34	D	7	11	0,3	D	x	-A
						M						-				E	-	
						S						F	7	11	0,3	S	x	
						W						A	7	11	0,3	K	x	
HIGH ENERGY	P	HE	16X10	L	20	H	0,1	1,2	34	50.000	42	D	7	11	0,4	D	x	-A
						M	0,8	2,2	32	50.000	38	-				E	-	
						S	1,8	3,5	30	50.000	34	F	7	11	0,4	S	x	
						W	3,0	5,0	28	50.000	30	A	7	11	0,4	K	x	
ADJUSTABLE ENERGY	P	AE	16X10	L	20	H	0,1	5,0	34	50.000	34	D	7	11	0,4	D	x	-A
						M						-				E	-	
						S						F	7	11	0,4	S	x	
						W						A	7	11	0,4	K	x	

► OCHRANA

bez ochrany	Plstěný krůžok	Stierač (NBR)
D -A	F -A	A -A
v čistom prostredí	proti prachu, hoblinám, ...	proti kvapaline, oleju, ...

► TECHNICKÉ NÁKRESY

	bez hlavou krátka piestna tyč	bez hlavou dlhá piestna tyč	s ocelovou hlavou	s plastovou hlavou
	N D -A	N E -A	N S -A	N K -A
STANDARD ENERGY				
HIGH ENERGY				
ADJUSTABLE ENERGY				

	bez hlavou krátka piestna tyč	bez hlavou dlhá piestna tyč	s ocelovou hlavou	s plastovou hlavou
	L D -A	L E -A	L S -A	L K -A
HIGH ENERGY				
ADJUSTABLE ENERGY				

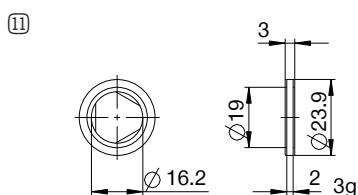
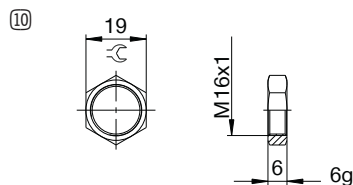
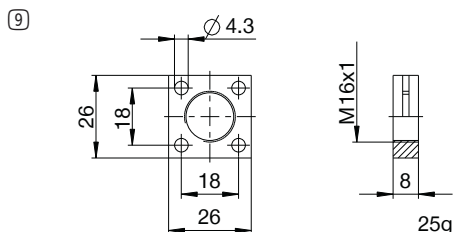
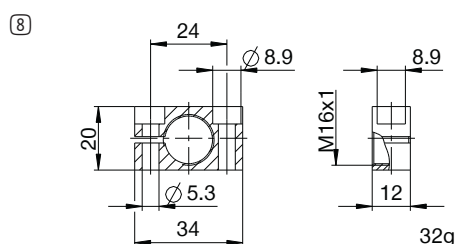
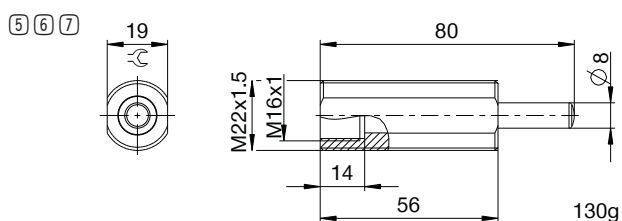
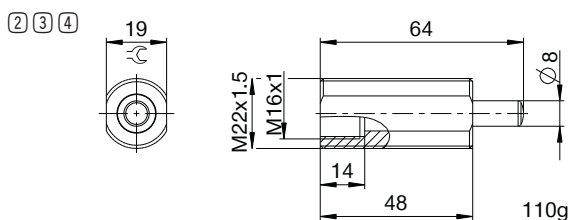
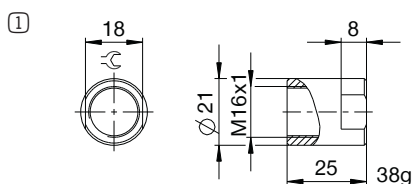


PRIEMYSELNÉ TLMIČE POWERSTOP

ZÁVIT M16X1

PRÍSLUŠENSTVO

Poz.	Objednávacie č.	Príslušenstvo	Poznámky
①	PAH16X10-A	Dorazová objímka	Vrátane 1x PVM16X10-A. Priemyselné tlmiče nárazov s vlnovcom vylúčené.
②	PBV16X10ND-A	Vedenie piestnice normálny zdvih Ochrana: bez ochrany	Uhol nárazu max. 30°. Môže sa používať len v kombinácii s priemyselným tlmičom bez ochrany a bez hlavy s krátkou piestnou tyčou. Kontramatica PVM22X15-A vhodná pre vonkajší závit vedenia piestnej tyče.
③	PBV16X10NF-A	Vedenie piestnice normálny zdvih Ochrana: Plstený krúžok (plst)	Uhol nárazu max. 30°. Môže sa používať len v kombinácii s priemyselným tlmičom bez ochrany a bez hlavy s krátkou piestnou tyčou. Kontramatica PVM22X15-A vhodná pre vonkajší závit vedenia piestnej tyče.
④	PBV16X10NA-A	Vedenie piestnice normálny zdvih Ochrana: Stierač (NBR)	Uhol nárazu max. 30°. Môže sa používať len v kombinácii s priemyselným tlmičom bez ochrany a bez hlavy s krátkou piestnou tyčou. Kontramatica PVM22X15-A vhodná pre vonkajší závit vedenia piestnej tyče.
⑤	PBV16X10LD-A	Vedenie piestnice dlhý zdvih Ochrana: bez ochrany	Uhol nárazu max. 30°. Môže sa používať len v kombinácii s priemyselným tlmičom bez ochrany a bez hlavy s krátkou piestnou tyčou. Kontramatica PVM22X15-A vhodná pre vonkajší závit vedenia piestnej tyče.
⑥	PBV16X10LF-A	Vedenie piestnice dlhý zdvih Ochrana: plstený krúžok (plst)	Uhol nárazu max. 30°. Môže sa používať len v kombinácii s priemyselným tlmičom bez ochrany a bez hlavy s krátkou piestnou tyčou. Kontramatica PVM22X15-A vhodná pre vonkajší závit vedenia piestnej tyče.
⑦	PBV16X10LA-A	Vedenie piestnice dlhý zdvih Ochrana: stierač (NBR)	Uhol nárazu max. 30°. Môže sa používať len v kombinácii s priemyselným tlmičom bez ochrany a bez hlavy s krátkou piestnou tyčou. Kontramatica PVM22X15-A vhodná pre vonkajší závit vedenia piestnej tyče.
⑧	PKS16X10-A	Ortogonalne zaskrutkovaná zvieracia príruha	Uťahovací moment skrutiek max. 5 Nm.
⑨	PKP16X10-A	Paralelne zaskrutkovaná zvieracia príruha	Uťahovací moment skrutiek max. 3 Nm.
⑩	PVM16X10-A	Kontramatica z ušľachtilej ocele	Je súčasťou dodávky priemyselného tlmiča.
⑪	PDD16X10-A	Tlaková komora tesniace	Na požiadanie. Odporúčané upevnenie pomocou PVM16x10-A. Tesnenie musí celoplošne priliehať na oboch stranách.



▶ NÁZVOSLOVIE

P HE 16X1 L H A K -A

Typ montáže

P Priemyselné tlmiče PowerStop

Séria

ME Mini Energy

SE Standard Energy

HE High Energy

AE Adjustable Energy

Závit

16 Menovitý priemer závit

X

10 Stúpanie závit (faktor 10)

Variant zdvihu

N Normálny zdvih

L Dlhý zdvih

Stupeň tvrdosti

H Hard (0,1 – 1,2 m/s; Adjustable Energy: 0,1 – 5 m/s)

M Medium (0,8 – 2,2 m/s)

S Soft (1,8 – 3,5 m/s)

W Supersoft (3 – 5 m/s)

Ochrana

D bez ochrany

F Plstený krúžok

A Stierač (NBR)

B Vlnovec (TPE)

Hlava

D bez hlavou krátka piestna tyč

E bez hlavou dlhá piestna tyč

S s oceľovou hlavou

K s plastovou hlavou

Verzia

-A Verzie od A do Z