

INDUSTRIESTOSSDÄMPFER POWERSTOP

GEWINDE M12X1

► SERIEN

PowerStop®

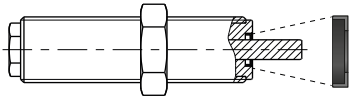
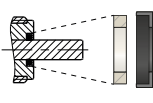
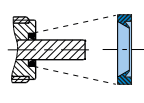
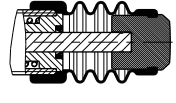


► Material	Edelstahl	► Bio-Öl (biologisch abbaubar)	HEES
► Zulässiger Temperaturbereich	-10 ... +70 [°C]	- H1-zertifiziert	Ja
► Aufprallwinkel max.	2 [°]	- LABS-frei	Ja
► Kraft auf Festanschlag max.	3 [kN]	► RoHS-konform - REACH-konform	Ja
► Anzugsmoment Kontermutter		► Druck absolut max.	
- Standard Energy	7 [Nm]	- Standard Energy	1 [bar]
- High Energy	7 [Nm]	- High Energy	10 [bar]
- Adjustable Energy	7 [Nm]	- Adjustable Energy	10 [bar]

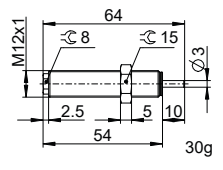
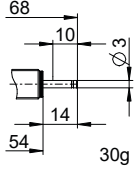
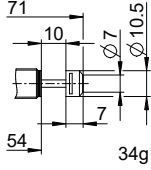
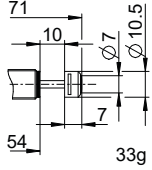
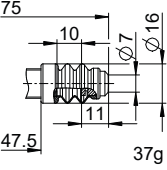
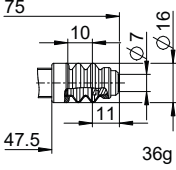
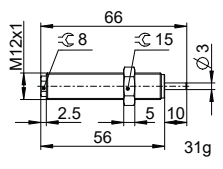
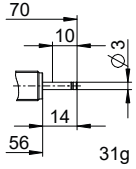
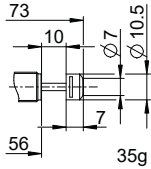
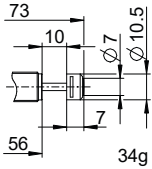
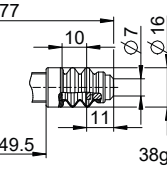
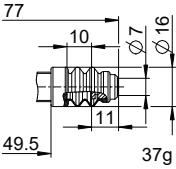
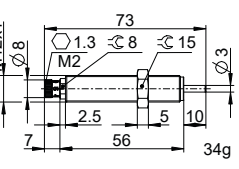
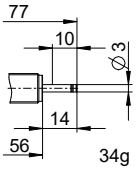
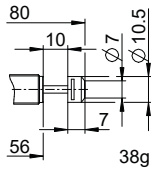
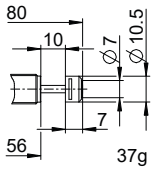
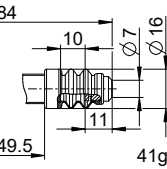
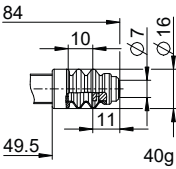
► TECHNISCHE DATEN

	Bauart	Serie	Gewinde	Hubvariante	Hub max. [mm]	Härtegrad	Energieaufnahme max.			Schutz	Rückstellung			Kopf Integrierter Festanschlag	Version		
							Aufprallgeschwindigkeit min. [m/s]	Aufprallgeschwindigkeit max. [m/s]	Dauerbetrieb pro Hub [J]		Notstopbetrieb pro Stunde [J/h]	Notstopbetrieb pro Hub [J]	Kraft min. [N]			Kraft max. [N]	Zeit max. [s]
STANDARD ENERGY	P	SE	12X10	N	10	H	0,1	1,2	9	33.000	9	D	2,5	5	0,2	D	x
						M	0,8	2,2	9	33.000	9	F	2,5	5	0,2	E	-
						S	1,8	3,5	9	33.000	9	A	2,5	5	0,2	S	x
						W	3,0	5,0	9	33.000	9	B	2,5	17	0,2	K	x
HIGH ENERGY	P	HE	12X10	N	10	H	0,1	1,2	18	33.000	25	D	4,5	7,5	0,2	D	x
						M	0,8	2,2	18	33.000	25	F	4,5	7,5	0,2	E	-
						S	1,8	3,5	16	33.000	21	A	4,5	7,5	0,2	S	x
						W	3,0	5,0	16	33.000	21	B	4,5	19	0,2	K	x
ADJUSTABLE ENERGY	P	AE	12X10	N	10	H	0,1	5,0	18	33.000	18	D	4,5	7,5	0,2	D	x
						M						F	4,5	7,5	0,2	E	-
						S						A	4,5	7,5	0,2	S	x
						W						B	4,5	19	0,2	K	x

► SCHUTZ

ohne Schutz	Filzring	Abstreifer (NBR)	Faltenbalg (TPE)
D -A	F -A	A -A	B -A
			
bei sauberer Umgebung	gegen Staub, Späne, ...	gegen Flüssigkeit, Öl, ...	

► TECHNISCHE ZEICHNUNGEN

	ohne Kopf kurze Kolbenstange	ohne Kopf lange Kolbenstange	mit Stahlkopf	mit Kunststoffkopf	mit Faltenbalg und Stahlkopf	mit Faltenbalg und Kunststoffkopf
	N D -A	N E -A	N S -A	N K -A	N B S -A	N B K -A
STANDARD ENERGY	 30g	 30g	 34g	 33g	 37g	 36g
HIGH ENERGY	 31g	 31g	 35g	 34g	 38g	 37g
ADJUSTABLE ENERGY	 34g	 34g	 38g	 37g	 41g	 40g

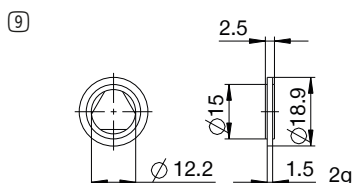
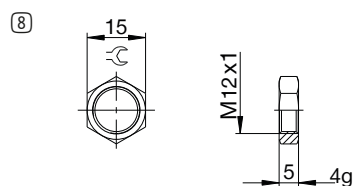
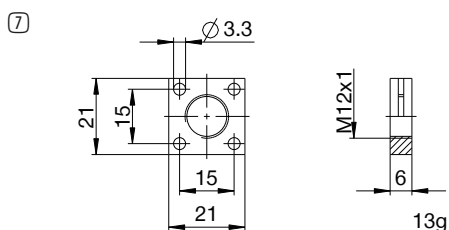
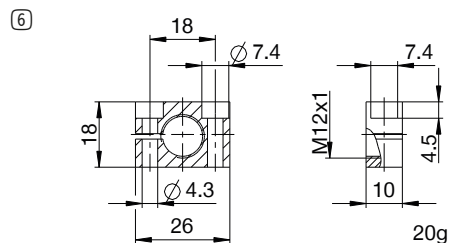
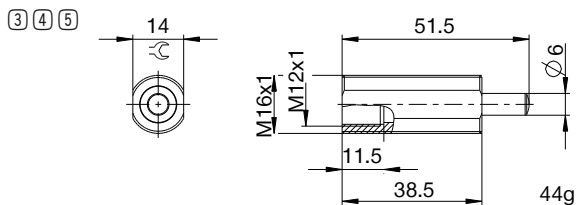
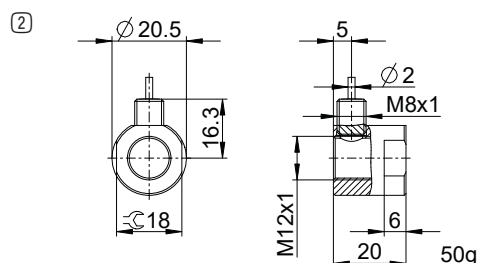
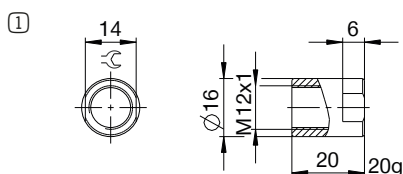


INDUSTRIESTOSSDÄMPFER POWERSTOP

GEWINDE M12X1

ZUBEHÖR

Pos.	Bestell-Nr.	Zubehör	Bemerkungen
①	PAH12X10-A	Anschlaghülse	Inklusive 1x PVM12X10-A. Industriestoßdämpfer mit Faltenbalg ausgenommen.
②	PSH12X10-B	Sensoranschlaghülse	Inklusive 1x PVM12X10-A. Abfrage ausschließlich über Industriestoßdämpfer mit Stahl- oder Kunststoffkopf möglich. Industriestoßdämpfer mit Faltenbalg ausgenommen. Induktiver Sensor, PNP (NC), PUR-Kabel 2 m, Schutzart IP67. Weiterführende Informationen siehe separates Datenblatt.
③	PBV12X10ND-A	Bolzenvorlagerung Normalhub Schutz: ohne Schutz	Aufprallwinkel max. 30°. Nur in Kombination mit Industriestoßdämpfer ohne Schutz und ohne Kopf kurze Kolbenstange einsetzbar. Kontermutter PVM16X10-A passend für Außengewinde der Bolzenvorlagerung.
④	PBV12X10NF-A	Bolzenvorlagerung Normalhub Schutz: Filzring (Filz)	Aufprallwinkel max. 30°. Nur in Kombination mit Industriestoßdämpfer ohne Schutz und ohne Kopf kurze Kolbenstange einsetzbar. Kontermutter PVM16X10-A passend für Außengewinde der Bolzenvorlagerung.
⑤	PBV12X10NA-A	Bolzenvorlagerung Normalhub Schutz: Abstreifer (NBR)	Aufprallwinkel max. 30°. Nur in Kombination mit Industriestoßdämpfer ohne Schutz und ohne Kopf kurze Kolbenstange einsetzbar. Kontermutter PVM16X10-A passend für Außengewinde der Bolzenvorlagerung.
⑥	PKS12X10-A	Klemmflansch orthogonal verschraubt	Anzugsmoment der Schrauben max. 3 Nm.
⑦	PKP12X10-A	Klemmflansch parallel verschraubt	Anzugsmoment der Schrauben max. 1 Nm.
⑧	PVM12X10-A	Kontermutter Edelstahl	Im Lieferumfang des Industriestoßdämpfers enthalten.
⑨	PDD12X10-A	Druckraumdichtung	Empfohlene Fixierung mit PVM12X10-A. Dichtung muss beidseitig vollflächig aufliegen.



► NOMENKLATUR

P **HE** **12X10** **N** **H** **A** **K** **-A**

Bauart

P Industriestoßdämpfer PowerStop

Serie

ME Mini Energy

SE Standard Energy

HE High Energy

AE Adjustable Energy

Gewinde

12 Gewinde-Nenndurchmesser

X

10 Gewindesteigung (Faktor 10)

Hubvariante

N Normalhub

L Langhub

Härtegrad

H Hart (0,1 - 1,2 m/s; Adjustable Energy: 0,1 - 5 m/s)

M Medium (0,8 - 2,2 m/s)

S Soft (1,8 - 3,5 m/s)

W Supersoft (3 - 5 m/s)

Schutz

D ohne Schutz

F Filzring

A Abstreifer (NBR)

B Faltenbalg (TPE)

Kopf

D ohne Kopf kurze Kolbenstange

E ohne Kopf lange Kolbenstange

S mit Stahlkopf

K mit Kunststoffkopf

Version

-A Versionierung von A bis Z