

# SSAWKI

## SERIA NS / SFK

1

### ► SERIA NS – GUMA SSAWKOWA Z WYPUSTKAMI



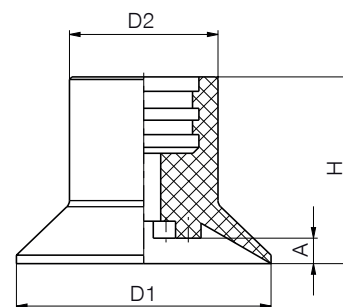
#### ► Obszary zastosowania

Płaskie i niestabilne powierzchnie

#### ► Cechy szczególne

Wypustki utrudniające zasysanie cienkich materiałów

Duża stabilność



#### ► Dane techniczne

Wersja	Materiał	Kolor	Temperatura robocza	Shore A	Dodatek do nr. katalogowego
Wersja standardowa	Kauczuk nitylowy	czarny	-20° C - +110° C	65 +/- 3	-
Antystatyczna	Kauczuk nitylowy	czarny	-20° C - +110° C	65 +/- 3	NA (np. NS10NA)
Odporna na wysoką temperaturę	Kauczuk silikonowy	niebieski	-55° C bis +180° C	60 +/- 5	SI (np. NS10SI)
Odpowiednia do kontaktu z żywnością	Kauczuk silikonowy	biały	-55° C bis +180° C	60 +/- 5	L (np. NS10L)
Antystatyczna	Kauczuk silikonowy	czarny	-20° C bis +150° C	55 +/- 5	SA (np. NS10SA)
Odporna na zużycie	Poliuretan	czerwony	-20° C bis +150° C	82 +/- 5	na zapytanie

#### ► Dane techniczne

Nr katalogowy	NS10	NS15	NS18	NS24	NS30	NS40
Teoretyczna siła ssania [N]*	6	14	20	36	57	101
Pojemność [cm³]	0.3	0.4	0.5	2.2	3	5.2
Rodzaj przyłączenia	1	1	1	2	2	2
Wymiar A [mm]	1	1.5	0.8	3.5	3	3.5
Wymiar D1 [mm]	10	15	18	24	30	40
Wymiar D2 [mm]	10	10	10	16	17.5	18
Wymiar H [mm]	12	12	12	22	22	22

#### ► Dane techniczne

Nr katalogowy	NS50	NS60	NS70	NS85	NS100
Teoretyczna siła ssania [N]*	157	226	308	454	628
Pojemność [cm³]	8.4	12	20.5	30	41
Rodzaj przyłączenia	2	2	2	2	2
Wymiar A [mm]	3.5	3.5	3.5	3.5	3.5
Wymiar D1 [mm]	50	60	70	85	100
Wymiar D2 [mm]	19	19	19	19	19
Wymiar H [mm]	22	22	22	22	22

\*w próżni 0,8 bara

► **SERIA SFK – FAŁDOWA GUMA SSAWKOWA**



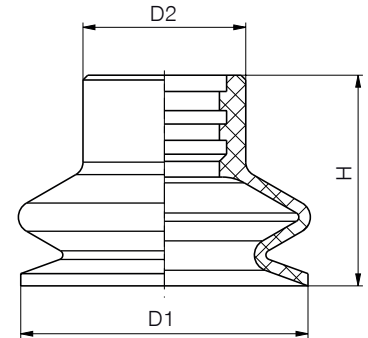
► **Obszary zastosowania**

Nieznacznie wypukłe, pochyłe i nierówne powierzchnie

► **Cechy szczególne**

Wyrównuje różnice wysokości.

Wykonuje skok w trakcie zasysania.



► **Dane techniczne**

Wersja	Materiał	Kolor	Temperatura robocza	Shore A	Dodatek do nr. katalogowego
Wersja standardowa	Kauczuk nitylowy	czarny	-20° C - +110° C	65 +/- 3	-
Antystatyczna	Kauczuk nitylowy	czarny	-20° C - +110° C	65 +/- 3	NA (np. SFK24NA)
Odporna na wysoką temperaturę	Kauczuk silikonowy	niebieski	-55° C bis +180° C	60 +/- 5	SI (np. SFK24SI)
Odpowiednia do kontaktu z żywnością	Kauczuk silikonowy	biały	-55° C bis +180° C	60 +/- 5	L (np. SFK24L)
Antystatyczna	Kauczuk silikonowy	czarny	-20° C bis +150° C	55 +/- 5	SA (np. SFK24SA)
Odporna na zużycie	Poliuretan	czerwony	-20° C bis +150° C	82 +/- 5	na zapytanie

► **Dane techniczne**

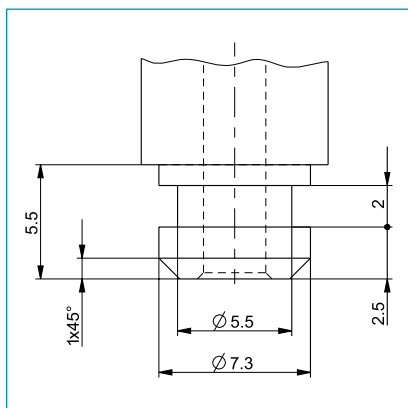
Nr katalogowy	SFK24	SFK30	SFK40
Teoretyczna siła ssania [N]*	36	57	101
Siła podnoszenia [N]	11	14.5	28
Pojemność [cm³]	3.8	5.8	10.4
Rodzaj przyłączenia	2	2	2
Wymiar D1 [mm]	24	30	40
Wymiar D2 [mm]	17	17	17
Wymiar H min. [mm]	13	15	20
Wymiar H maks. [mm]	19	22	27

\*w próżni 0,8 bara

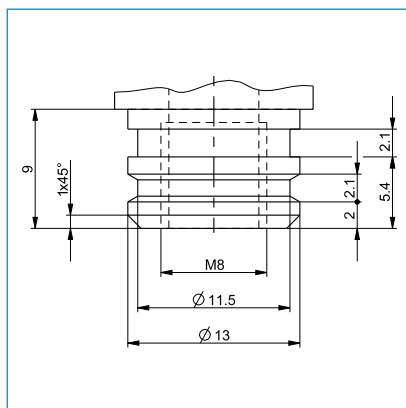
# SSAWKI

## RODZAJE PRZYŁĄCZENIA

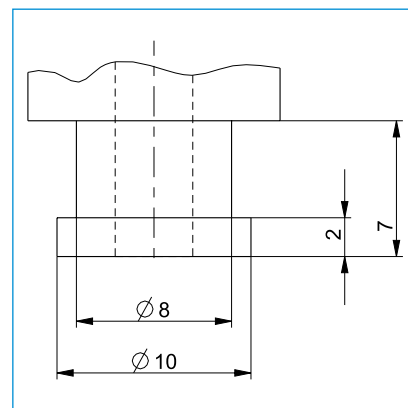
Ssawki, adaptery i elementy wyrównawcze o tych samych sposobach przyłączenia można ze sobą dowolnie łączyć. Wymiary poszczególnych rodzajów przyłączenia można znaleźć na przedstawionych rysunkach.



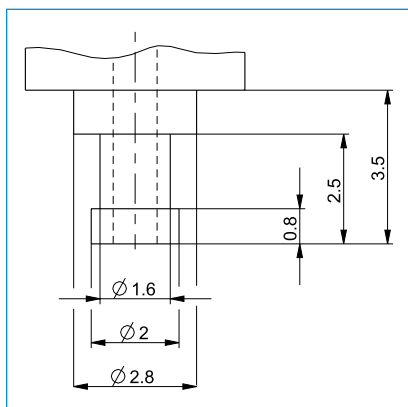
Rodzaj przyłączenia 1



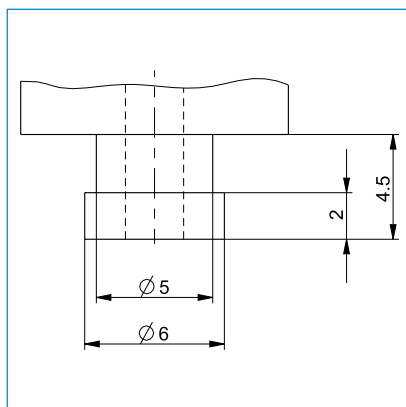
Rodzaj przyłączenia 2



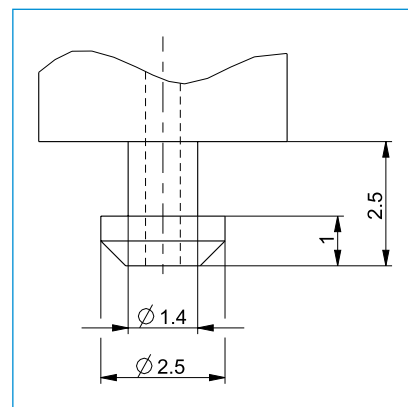
Rodzaj przyłączenia 3



Rodzaj przyłączenia 4



Rodzaj przyłączenia 5



Rodzaj przyłączenia 6