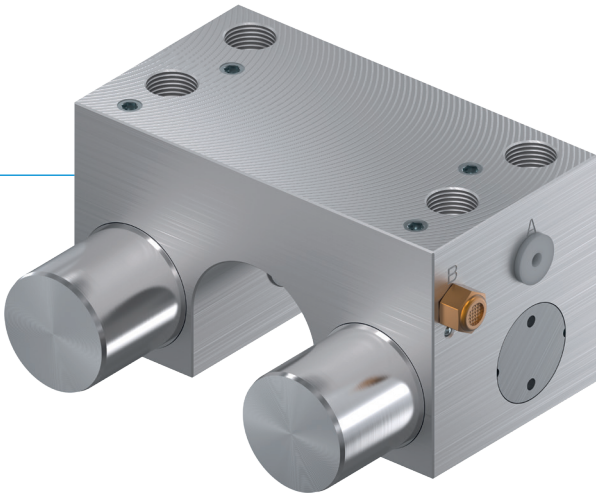


클램핑 부재 | 공압식 시리즈 MKRS

▶ 제품의 장점



- ▶ **제조사와 관계 없이 사용**
원형 및 웨이브 가이드용
- ▶ **정상 닫힘(NC)**
스프링 에너지 저장 장치를 통해
- ▶ **우수한 사용 수명**
최대 5 백만 정적 클램핑 주기
- ▶ **안전 부재**
정전 시 안전한 클램프

▶ 여러분의 용도에 적합한 제품

적용
가능성

- ▶ **압력이 떨어지면 클램프**
- ▶ **에너지 없이도 클램프**

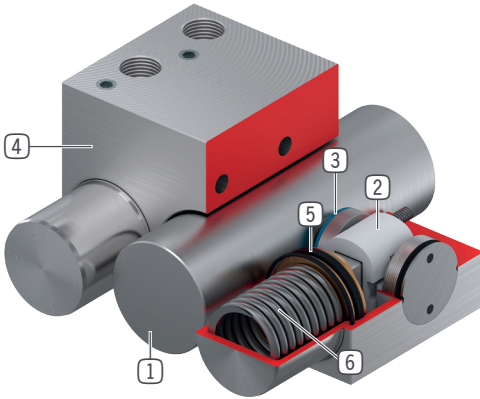
추가
정보

- ▶ **요청 시 특수 버전 제작 가능, 예:**
근접 스위치 모니터링 포함
낮은 개방압력 (3.0bar)
추가 공기 연결(상부로부터, 전방으로부터)
스테인리스 스틸로 이루어짐

▶ 기술 데이터

시리즈	MKRS	MKRS-LP
웨이브 크기	10-60 mm	10-60 mm
유지력	350-1650 N	300-1350 N
최소/최대 압력	5.5 / 6.5 [bar]	4 / 6.5 [bar]
스프링 어큐뮬레이터	사용할 수 있음	사용할 수 있음
PLUS 연결	아니오	아니오
B10d 값	최대 5 백만	최대 5 백만
동적 브레이크 주기	적합하지 않음	적합하지 않음
작동	공압식	공압식
작동 온도	-10 ... +70 [°C]	-10 ... +70 [°C]
웨이브 공차	+/- 0,01 mm	+/- 0,01 mm
경도	min. 54 HRC	min. 54 HRC

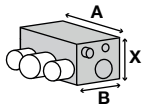
▶ 용도 명세



- ① 원형 가이드
- 원형 및 웨이브 가이드에 적합
- ② 웨지 기어
- 피스톤과 클램핑 조 사이 동력 전달
- ③ 클램핑 조
- 원형 가이드에 가압됨
- ④ 하우징
- ⑤ 공압 피스톤
- 피스톤이 웨지 기어를 길이 방향으로 이동시킴
- ⑥ 스프링 에너지 저장 장치
- 클램핑 유닛이 정상 닫힘

▶ 기술 데이터

▶ 시리즈 MKRS 클램핑 NC (NORMALLY CLOSED) 정상 닫힘



주문번호	웨이브 Ø* [mm]	유지력 [N]	정지 모멘트 [Nm]	A [mm]	B [mm]	X [mm]
MKRS1000A	10	350	2	50	56	16
MKRS1000A-LP	10	300	1	50	56	16
MKRS1200A	12	350	2	50	56	18
MKRS1200A-LP	12	300	1	50	56	18
MKRS1500A-A	15	400	3	54	56	22
MKRS1500A-LP-A	15	300	2	54	56	22
MKRS1600A	16	400	3	55	58	22
MKRS1600A-A	16	400	3	54	56	22
MKRS1600A-LP-A	16	300	2	54	56	22
MKRS2000A	20	600	6	66	60	25
MKRS2000A-LP	20	500	6	66	60	25
MKRS2500A	25	750	9	77	63	30
MKRS2500A-LP	25	650	8	77	63	30
MKRS3000A	30	1050	16	92	77.5	35
MKRS3000A-LP	30	850	12	92	77.5	35
MKRS3200A	32	1650	33	120	82	45
MKRS3200A-LP	32	1350	16	120	82	45
MKRS4000A	40	1650	34	120	82	45
MKRS4000A-LP	40	1350	34	120	82	45
MKRS5000A	50	1650	41	132	82	50
MKRS5000A-LP	50	1350	33	132	82	50
MKRS6000A	60	1650	49	142	82	50
MKRS6000A-LP	60	1350	40	142	82	50

*최소 54HRC의 경도