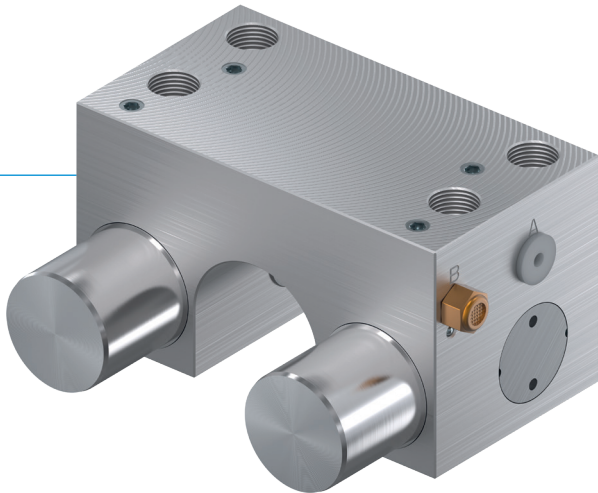


KLEMMELEMENTE | PNEUMATISCH

SERIE MKRS

▶ PRODUKTVORTEILE



- ▶ **herstellerunabhängig**
für Rund- und Wellenführungen
- ▶ **energieelos geschlossen (NC)**
durch Federenergiespeicher
- ▶ **hohe Standzeit**
bis zu 5 Mio. statische Klemmzyklen
- ▶ **Sicherheitselement**
sicheres Klemmen bei Energieausfall

▶ DAS PASSENDE PRODUKT FÜR IHRE ANWENDUNG

EINSATZMÖGLICHKEITEN

- ▶ **Klemmen bei Druckabfall**
- ▶ **Klemmen ohne Energiebedarf**

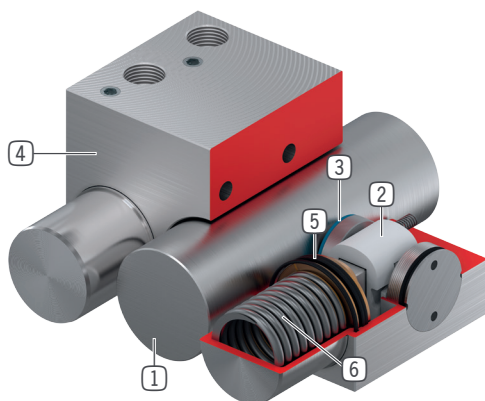
WEITERE INFORMATIONEN

- ▶ **Sondervarianten auf Anfrage z.B.**
 - mit Initiatorabfrage
 - mit geringerem Öffnungsdruck (3,0 bar)
 - mit zusätzlichem Luftanschluss (von oben, von vorne)
 - aus Edelstahl

▶ Technische Daten

Serie	MKRS	MKRS-LP
Wellengröße	10-60 mm	10-60 mm
Haltekraft	350-1650 N	300-1350 N
Druck min. / max.	5,5 / 6,5 [bar]	4 / 6,5 [bar]
Federspeicher	vorhanden	vorhanden
PLUS-Anschluss	Nein	Nein
B10d-Wert	bis zu 5 Mio.	bis zu 5 Mio.
Dynamische Bremszyklen	nicht geeignet	nicht geeignet
Betätigung	pneumatisch	pneumatisch
Betriebstemperatur	-10 ... +70 [°C]	-10 ... +70 [°C]
Wellentoleranz	+/- 0,01 mm	+/- 0,01 mm
Härte	min. 54 HRC	min. 54 HRC

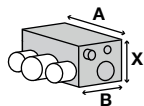
► NUTZEN IM DETAIL



- ① **Rundführung**
- passend für Rund- und Wellenführungen
- ② **Keilgetriebe**
- Kraftübersetzung zwischen Kolben und Klembacken
- ③ **Klembacken**
- wird an die Rundführung gepresst
- ④ **Gehäuse**
- ⑤ **Pneumatikkolben**
- der Kolben bewegt das Keilgetriebe in Längsrichtung
- ⑥ **Federenergiespeicher**
- zum drucklosen schließen der Klemmeinheit

► TECHNISCHE DATEN

► SERIE MKRS KLEMMEN NC (NORMALLY CLOSED) DRUCKLOS GESCHLOSSEN



Bestell-Nr.	Wellen-Ø* [mm]	Haltekraft [N]	Haltemoment [Nm]	A [mm]	B [mm]	X [mm]
MKRS1000A	10	350	2	50	56	16
MKRS1000A-LP	10	300	1	50	56	16
MKRS1200A	12	350	2	50	56	18
MKRS1200A-LP	12	300	1	50	56	18
MKRS1500A-A	15	400	3	54	56	22
MKRS1500A-LP-A	15	300	2	54	56	22
MKRS1600A	16	400	3	55	58	22
MKRS1600A-A	16	400	3	54	56	22
MKRS1600A-LP-A	16	300	2	54	56	22
MKRS2000A	20	600	6	66	60	25
MKRS2000A-LP	20	500	6	66	60	25
MKRS2500A	25	750	9	77	63	30
MKRS2500A-LP	25	650	8	77	63	30
MKRS3000A	30	1050	16	92	77,5	35
MKRS3000A-LP	30	850	12	92	77,5	35
MKRS3200A	32	1650	33	120	82	45
MKRS3200A-LP	32	1350	16	120	82	45
MKRS4000A	40	1650	34	120	82	45
MKRS4000A-LP	40	1350	34	120	82	45
MKRS5000A	50	1650	41	132	82	50
MKRS5000A-LP	50	1350	33	132	82	50
MKRS6000A	60	1650	49	142	82	50
MKRS6000A-LP	60	1350	40	142	82	50

*Härte min. 54HRC