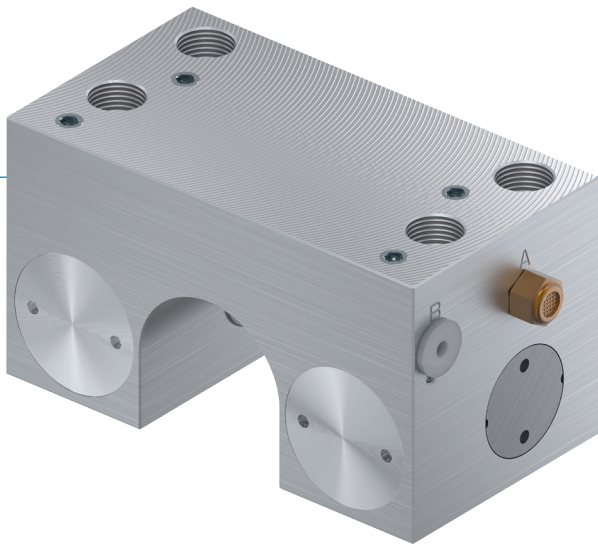


导轨钳制元件 | 气动

MKR 系列

▶ 产品优点



- ▶ **不受限于生产商**
用于圆轴导轨
- ▶ **无能量打开 (NO)**
压力关闭
- ▶ **长久耐用**
高达 500 万次静态钳制循环

▶ 面向您具体应用的合适产品

应用 场景

- ▶ **固定垂直轴**
- ▶ **定位提升机构**
- ▶ **夹紧机床工作台**

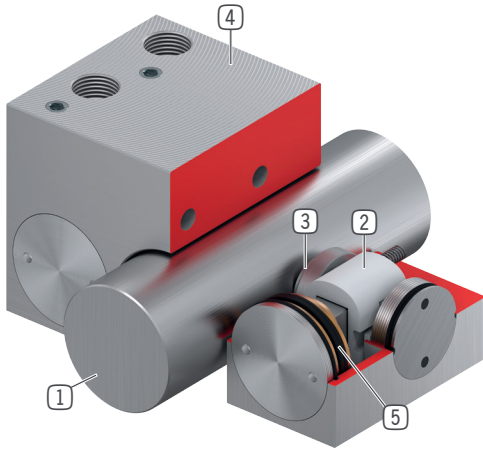
其他 信息

- ▶ **可根据需要提供特殊款式, 例如**
带接近开关识别
带有附加空气接口(上方、前方)

▶ 技术数据

系列	MKR
圆轴尺寸	12-60 mm
保持力	650-1850 N
允许温度范围	3 / 6.5 [bar]
弹簧蓄能	不存在
增压连接	无
B10d 值	最大至五百万
动态制动循环	无
操作	气动
操作温度	-10 ... +70 [°C]
轴公差	+/- 0,01 mm
硬度	min. 54 HRC

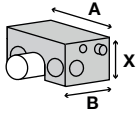
► 优势细节



- ① 圆轨
 - 可用于圆轴导轨
- ② 楔形传动机构
 - 在活塞和钳制钳口之间力的传输
- ③ 钳口
 - 压在圆柱导轨上
- ④ 外壳
- ⑤ 气动活塞
 - 活塞沿纵向移动楔形传动机构

► 技术数据

► MKR 系列 钳制 NO (NORMALLY OPEN) 在无压状态下打开



订购编号	轴径 \varnothing^* [mm]	保持力 [N]	保持扭力 [Nm]	A [mm]	B1 [mm]	X [mm]
MKR1000A	10	650	4	50	37	16
MKR1200A	12	650	4	50	37	18
MKR1500A-A	15	650	4	54	37	22
MKR1600A-A	16	650	5		37	22
MKR2000A	20	1000	10	66	38	25
MKR2500A	25	1200	15	77	42	30
MKR3000A	30	1750	26	92	48.5	35
MKR3200A	32	1850	37	120	49	45
MKR4000A	40	1850	40	120	49	45
MKR5000A	50	1850	46	132	49	50
MKR6000A	60	1850	56	142	49	50

*最小硬度 54HRC