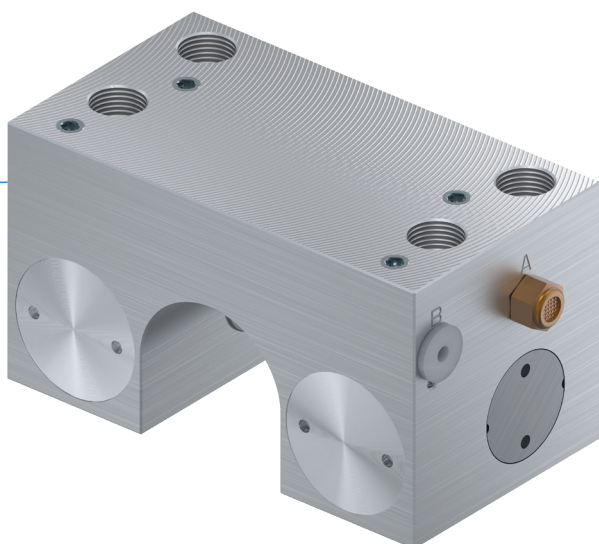


ELEMENTOS DE SUJECIÓN | NEUMÁTICOS

SERIE MKR

▶ VENTAJAS DE PRODUCTO



- ▶ **Independientemente del fabricante**
Para guías cilíndricas y de ejes
- ▶ **Abierto sin energía (NO)**
De cierre con presión
- ▶ **Elevados tiempos en servicio**
Hasta 5 millones de ciclos de enclavamiento estáticos

▶ EL PRODUCTO ADECUADO PARA SU APLICACIÓN

POSIBILIDADES DE USO

- ▶ **Determinación de los ejes verticales**
- ▶ **Posicionamiento de mecanismos de elevación**
- ▶ **Enclavamiento de mesas de máquina**

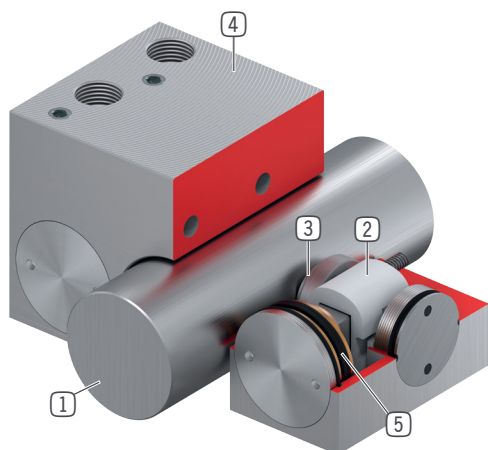
OTRAS INFORMACIONES

- ▶ **Variantes especiales bajo demanda, p. ej.**
Con detección de iniciador
Con conexión para aire adicional (desde arriba, desde delante)

▶ Datos técnicos

Serie	MKR
Tamaño del eje	12-60 mm
Fuerza de sujeción	650-1850 N
Presión min. / max.	3 / 6.5 [bar]
Acumulador por muelle	no disponible
Conexión PLUS	No
Valor B10d	hasta 5 millones
Ciclos de frenado dinámicos	inadecuada
Accionamiento	neumáticos
Temperatura de servicio	-10 ... +70 [°C]
Tolerancia de los ejes	+/- 0,01 mm
Dureza	min. 54 HRC

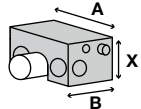
► SUS VENTAJAS EN DETALLE



- ① **Guía a rodillos**
- Adecuado para guías cilíndricas y de ejes
- ② **Mecanismo de cuña**
- Multiplicación de fuerza entre émbolos y mordazas de sujeción
- ③ **Mordazas de sujeción**
- Se comprime en la guía a rodillos
- ④ **Carcasa**
- ⑤ **Émbolo neumático**
- El émbolo mueve el mecanismo de cuña en sentido longitudinal

► DATOS TÉCNICOS

► SERIE MKR FRENADO NO (NORMALLY OPEN) LOS ELEMENTOS ESTÁN ABIERTOS SIN PRESIÓN



Referencia	Ø eje* [mm]	Fuerza de sujeción [N]	Momento de sujeción [Nm]	A [mm]	B1 [mm]	X [mm]
MKR1000A	10	650	4	50	37	16
MKR1200A	12	650	4	50	37	18
MKR1500A-A	15	650	4	54	37	22
MKR1600A-A	16	650	5		37	22
MKR2000A	20	1000	10	66	38	25
MKR2500A	25	1200	15	77	42	30
MKR3000A	30	1750	26	92	485	35
MKR3200A	32	1850	37	120	49	45
MKR4000A	40	1850	40	120	49	45
MKR5000A	50	1850	46	132	49	50
MKR6000A	60	1850	56	142	49	50

*Dureza mín. 54HRC