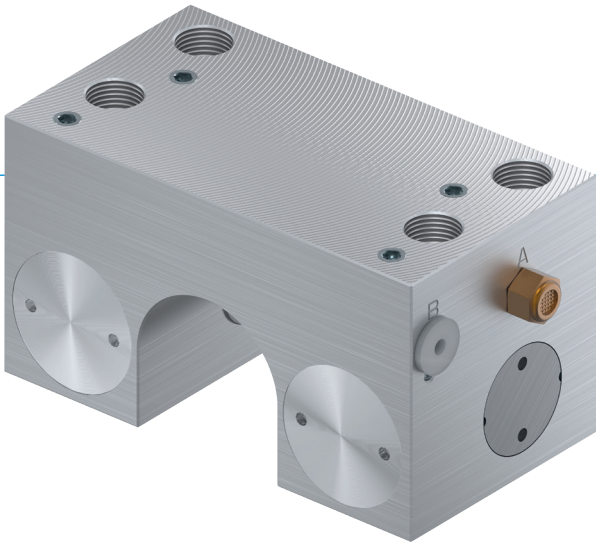


KLEMMELEMENTE | PNEUMATISCH

SERIE MKR

▶ PRODUKTVORTEILE



- ▶ **herstellerunabhängig**
für Rund- und Wellenführungen
- ▶ **energieelos geöffnet (NO)**
mit Druck schließend
- ▶ **hohe Standzeit**
bis zu 5 Mio. statische Klemmzyklen

▶ DAS PASSENDE PRODUKT FÜR IHRE ANWENDUNG

EINSATZMÖGLICHKEITEN

- ▶ **Festsetzen von Vertikalachsen**
- ▶ **Positionieren von Hubwerken**
- ▶ **Klemmen von Maschinentischen**

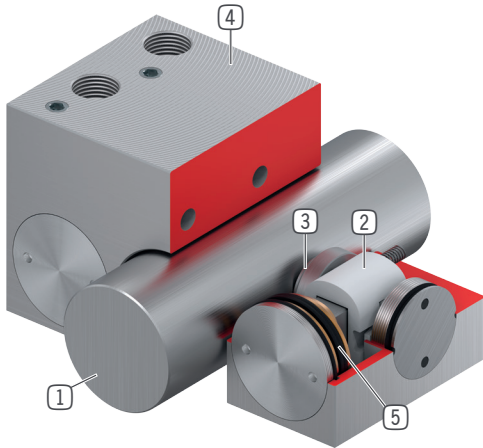
WEITERE INFORMATIONEN

- ▶ **Sondervarianten auf Anfrage z.B.**
mit Initiatorabfrage
mit zusätzlichem Luftanschluss (von oben, von vorne)

▶ Technische Daten

Serie	MKR
Wellengröße	12-60 mm
Haltekraft	650-1850 N
Druck min. / max.	3 / 6,5 [bar]
Federspeicher	nicht vorhanden
PLUS-Anschluss	Nein
B10d-Wert	bis zu 5 Mio.
Dynamische Bremszyklen	nicht geeignet
Betätigung	pneumatisch
Betriebstemperatur	-10 ... +70 [°C]
Wellentoleranz	+/- 0,01 mm
Härte	min. 54 HRC

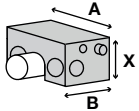
► NUTZEN IM DETAIL



- ① **Rundführung**
- passend für Rund- und Wellenführungen
- ② **Keilgetriebe**
- Kraftübersetzung zwischen Kolben und Klemmbacken
- ③ **Klemmbacken**
- wird an die Rundführung gepresst
- ④ **Gehäuse**
- ⑤ **Pneumatikkolben**
- der Kolben bewegt das Keilgetriebe in Längsrichtung

► TECHNISCHE DATEN

► SERIE MKR KLEMMEN NO (NORMALLY OPEN) DRUCKLOS GEÖFFNET



Bestell-Nr.	Wellen-Ø* [mm]	Haltekraft [N]	Haltemoment [Nm]	A [mm]	B1 [mm]	X [mm]
MKR1000A	10	650	4	50	37	16
MKR1200A	12	650	4	50	37	18
MKR1500A-A	15	650	4	54	37	22
MKR1600A-A	16	650	5		37	22
MKR2000A	20	1000	10	66	38	25
MKR2500A	25	1200	15	77	42	30
MKR3000A	30	1750	26	92	485	35
MKR3200A	32	1850	37	120	49	45
MKR4000A	40	1850	40	120	49	45
MKR5000A	50	1850	46	132	49	50
MKR6000A	60	1850	56	142	49	50

*Härte min. 54HRC