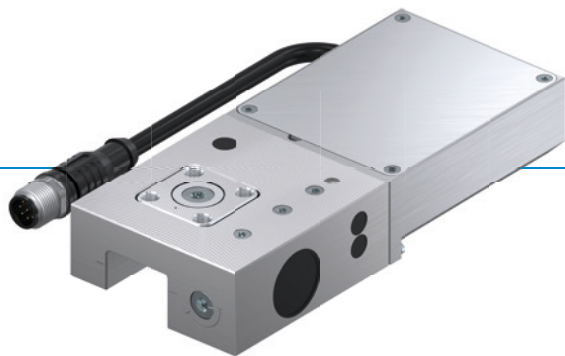


ELEMENTY ZACISKOWE | ELEKTRYCZNE

SERIA LKE

► ZALETY PRODUKTU



► **Energooszczędne (dwustabilne)**

Otwieranie i zamykanie za pomocą prądu stałego 24 V

► **Zintegrowana elektronika**

Cyfrowe sterowanie i sygnały statusu

► **Elastyczne odgałęzienie przewodu**

Możliwość maksymalnego wykorzystania przestrzeni konstrukcyjnej

► PRODUKT DOPASOWANY DO KONKRETNEGO ZASTOSOWANIA

MOŻLIWOŚCI ZASTOSOWANIA

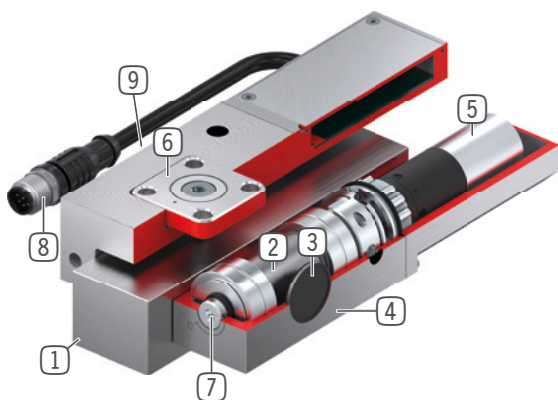
- **Oś z pozycjonowaniem elektrycznym**
- **Poprzecznice stołowe do zastosowania w technice medycznej**
- **Elektryczne zaciski do stołów maszynowych**

DODATKOWE INFORMACJE

► **Płyta dystansowa**

Zależnie od wysokości wózka prowadzącego (wymiar D) należy dodatkowo zamówić płytę dystansową do wyrównania wysokości.

► KORZYŚCI – W SZCZEGÓLACH



- 1 **Prowadnica szynowa profilowa**
- Do wszystkich popularnych prowadnic szynowych profilowych
- 2 **Przekładnia mimośrodowa**
- Przeniesienie sił między silnikiem a szczękami zaciskowymi
- 3 **Szczęki zaciskowe**
- dociskane do powierzchni dociskowych prowadnicy szynowej profilowej
- 4 **Obudowa**
- 5 **Napęd elektryczny**
- Do wytworzenia siły zaciskowej
- 6 **Blok kulisowy**
- do łożyskowania swobodnego
- 7 **Obsługa podczas awarii**
- możliwe ręczne otwieranie przy zaniku zasilania
- 8 **Elektryczny przewód przyłączeniowy**
- Sterowanie i zasilanie w energię
- 9 **Śruba regulacyjna**
- Korekta tolerancji szyny

► INFORMACJE O SERII

| Seria | ► Dane techniczne |
|----------------------------|-------------------|
| | LKE |
| Rozmiar szyny | 15-35 mm |
| Siła trzymająca | 600-1800 N |
| Akumulator sprężynowy | brak |
| Wartość B10d | do 500 000 |
| Dynamiczne cykle hamowania | nieodpowiednie |
| Klasa ochrony wg IEC 60529 | IP64 |
| Napięcie zasilania | 24 [V DC] |
| Obsługa | elektryczne |
| Temperatura robocza | +5 ... +50 [°C] |